

Bibliographie

Objekttyp: **BookReview**

Zeitschrift: **Habitation : revue trimestrielle de la section romande de l'Association Suisse pour l'Habitat**

Band (Jahr): **21 (1949)**

Heft 7

PDF erstellt am: **12.07.2024**

Nutzungsbedingungen

Die ETH-Bibliothek ist Anbieterin der digitalisierten Zeitschriften. Sie besitzt keine Urheberrechte an den Inhalten der Zeitschriften. Die Rechte liegen in der Regel bei den Herausgebern.

Die auf der Plattform e-periodica veröffentlichten Dokumente stehen für nicht-kommerzielle Zwecke in Lehre und Forschung sowie für die private Nutzung frei zur Verfügung. Einzelne Dateien oder Ausdrucke aus diesem Angebot können zusammen mit diesen Nutzungsbedingungen und den korrekten Herkunftsbezeichnungen weitergegeben werden.

Das Veröffentlichen von Bildern in Print- und Online-Publikationen ist nur mit vorheriger Genehmigung der Rechteinhaber erlaubt. Die systematische Speicherung von Teilen des elektronischen Angebots auf anderen Servern bedarf ebenfalls des schriftlichen Einverständnisses der Rechteinhaber.

Haftungsausschluss

Alle Angaben erfolgen ohne Gewähr für Vollständigkeit oder Richtigkeit. Es wird keine Haftung übernommen für Schäden durch die Verwendung von Informationen aus diesem Online-Angebot oder durch das Fehlen von Informationen. Dies gilt auch für Inhalte Dritter, die über dieses Angebot zugänglich sind.

Bibliographie

Das Ideale Heim. — Mai 1949. (Suisse.)

L'art de bâtir. — Clôtures invisibles. — La mosaïque de verre, revêtement mural. — Une société coopérative de constructions familiales.

Luwa norm Mitteilungen, périodique des Maisons Luwa S. A. et Metallbau S. A., à Zurich-Albisrieden.

Le nouveau Bulletin N° 19 traite le problème du magasinage des éléments métalliques pour le bâtiment et des équipements d'ateliers ; il explique aussi les diverses possibilités d'emploi des stores Sunway « norm » et donne une description de la nouvelle porte métallique « norm » pour stations de transformateurs. Dans le même bulletin figure un article sur les filtres à air modernes pour installations de ventilation. Les *Luwa norm Mitteilungen* sont envoyées gratuitement aux intéressés.

The American City. — Avril 1949. (U. S. A.)

Aéroport et aviation. — Plans et discussions sur les constructions et les dangers atomiques. — Des idées suédoises sur les maisons en coopérative. — Philadelphie et son nouvel éclairage.

Architectural Record. — Avril 1949. (U. S. A.)

Projets et plans de théâtres, de cinémas, de maisons rurales. — Nouveaux systèmes de chauffage.

Architektur und Wohnform. — Mai 1949. (Allemagne.)

Constructions à New-York. — Ateliers d'architectes. — Meubles nouveaux. — Problèmes d'éclairage. — Architecture allemande.

Bouwbedrijf en Openbare Werken. — N° 10, Octobre 1949. (Hollande.)

Le Palais des congrès à Zurich.

Building and Engineering. — Février 1949. (Australie.)

Ecoles à Nebraska. — Villas nouvelles. — Préfabrication canadienne. — Maisons d'ouvriers au Canada. — Caractéristiques de l'architecture finlandaise.

Building Digest. — Mai 1949. (Angleterre.)

Magasins et maisons de commerce. — Centre de police à Harlow. — Nouveaux villages britanniques. — Un ciment économique.

Cantieri. — N° 14, 1949. (Italie.)

L'industrialisation en Italie.

Construction : La Technique moderne. — Avril 1949. (France.)

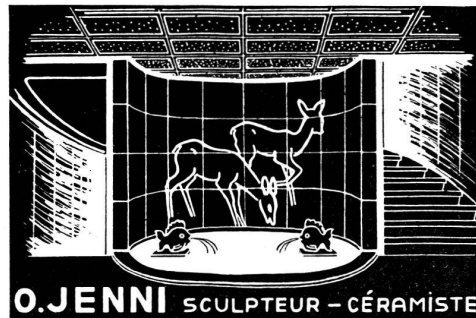
Les pelles mécaniques. — La reconstruction d'un pont-route en béton armé sur le Lot. — Routes et aérodromes.

Dansk Kunsthåndværk. — Juin 1949. (Danemark.)

Articles variés sur la poterie, le meuble et la décoration. — Le Musée d'art moderne à New-York.

Le Décor d'aujourd'hui. — N° 49, 1949. (France.)

Le passé dans le présent (mobilier). — Foyers d'aujourd'hui. — Nouveaux modèles pour la série. — Pour des papiers peints de qualité. — Les trois visages des arts ménagers. — Cuisines.



FORMATS

- I 1 28 / 18 / 13 ½ cm.
- I 2 23 / 18 / 13 ½ cm.
- I 3 28 / 13 / 13 ½ cm.



BRIQUES ISOLANTES

leurs avantages :

Gros format, donc économie de main-d'œuvre et de mortier.

Isolation excellente grâce à leur perforation spéciale et à un nombre de joints réduit.

Résistance à l'écrasement au moins équivalente à celle des briques perforées usuelles.

Faible poids malgré leur volume considérable.

Formes spéciales permettant de tailler aisément les briques isolantes en deux ou quatre.

**BRIQUETERIE-TUILERIE
ET POTERIE DE RENENS S. A.**

Tél. (021) 492 44

TAVELLI & BRUNO S. A., NYON

GENÈVE - LAUSANNE - SION - BERNE

PRODUITS MÉTALLURGIQUES - APPAREILS SANITAIRES

Family Housing, par Deane G. Carter et Keith H. Hinchcliff (Ed. John Wiley & Sons, Inc., 440, Fourth Av. New-York 16, U. S. A.).

Langage et illustration technique. — Maisons agricoles et rurales. — Discussion sur les matériaux de construction et leurs équipements. — Considérations spéciales sur de nouveaux modèles. — Financement des constructions.

Glaces et Verre. — N° 101, 1949. (France.)

Verre et béton. — Le magasin d'un décorateur. — L'ouverture automatique des portes. — L'écran de cinéma en glace.

The House-Builder. — Avril 1949. (Angleterre.)

Habitations dans les centres industriels. — Chauffage par air chaud. — Ce que coûtent les constructions.

Le Journal du Bâtiment et des Travaux publics. — N° 14, 1949. (Belgique.)

Le moment est-il venu d'augmenter les loyers ?

Journal of the American Institute of Architects. — Avril 1949. (U.S.A.)
L'histoire de la nouvelle architecture.

Journal of the American Institute of Architects. — Mai 1949. (U.S.A.)
Quelques vues sur l'architecture rurale.

Form. — Février 1949. (Suède.)

Autour de l'Exposition des artistes de l'utile 1949.

Hem i Sverige. — Mars 1949. (Suède.)

La maison qui s'assemble. — Maisons de chaume selon une construction nouvelle.

The Industrial Furnisher. — N°s 11-12, 1948. (Angleterre.)

Offices touristiques en Suède.

La Maison. — Juin 1949. (Belgique.)

Meubles encastrés en Grande-Bretagne. — La maison de Rubens. — La devanture. — Vers plus d'ordre et d'unité. — La salle de bain.

Œuvres et Maîtres d'Œuvres. — N° 13. (France.)

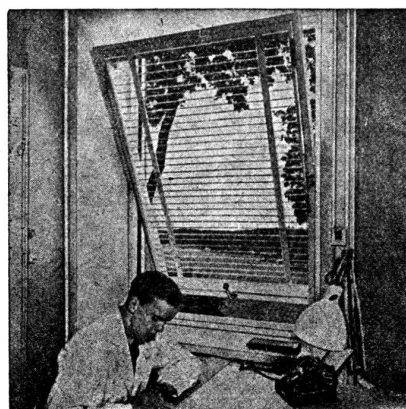
Numéro spécial sur Amiens-Abbeville (urbanisme ; réalisations ; les ensembles monumentaux ; les immeubles d'Etat ; les îlots sinistrés).

CONFORT → SALUBRITÉ

Consultez nos ingénieurs spécialisés. Ils vous aideront à résoudre, sur la base des conceptions les plus modernes, vos problèmes d'aspiration de copeaux, dépoussiérage et séchage.

VENTILATION
TechnicAir SA

GENÈVE • 38-40, RUE DU MOLE • TÉLÉPHONE (022) 253 01



Store en aluminium entre les 2 verres
Pivot déporté supprimant les vents coulis
Nettoyage de la vitre ext. depuis l'intérieur
Maximum de lumière. Aération rationnelle

CARDO

Constructeur — **JAMES GUYOT** — Menuiserie
La Tour-de-Peilz / Vaud
Tél. (021) 5 25 35

BANQUE CANTONALE VAUDOISE

Etablissement officiel fondé en 1845



Étudie toute affaire immobilière, construction, transformation, rénovation et accorde des crédits moyennant garanties.

25 agences et 2 sous-agences dans le canton où les conditions applicables sont les mêmes qu'au siège central.

Magazine of Art. — Mai 1949. (U. S. A.)

Dessins industriels dans les musées américains.

La Maison française. — N° 28, 1949. (France.)

L'électricité dans la maison (électrification rationnelle de la maison ; installation intérieure ; chauffage électrique, etc.).

The Master Builder. — Mai 1949. (Angleterre.)

Nouvelles machines pour la construction des maisons. — Constructions hâtives à Francfort. — Maisons en aluminium.

Le Moniteur des Travaux publics et du Bâtiment. — N° 14, 1949. (France.)

Une maison transportable et immédiatement habitable.

L'Ossature métallique. — Mai 1949. (Belgique.)

Le nouveau hangar d'aviation de Filton. — Portes métalliques.

Polytechnisch Tijdschrift. — N°s 19-20, 1949. (Hollande.)

Les plus beaux ponts européens.

Revista de Arquitectura. — N°s 1-2, 1949. (Argentine.)

Une résidence au Colorado. — Concours pour un palais de justice (6 projets).

Official architect and Planning review. — Avril 1949. (Angleterre.)

Maisons ouvrières dans la banlieue de Londres. — L'agrandissement de la ville de Londres. — Architecture industrielle. — La première école anglaise en aluminium.

Revue de la Décoration. — Avril 1949. (Belgique.)

Les insectes destructeurs des textiles. — La XXIII^e Foire internationale de Bruxelles. — Quinze jours chez les tapissiers allemands.

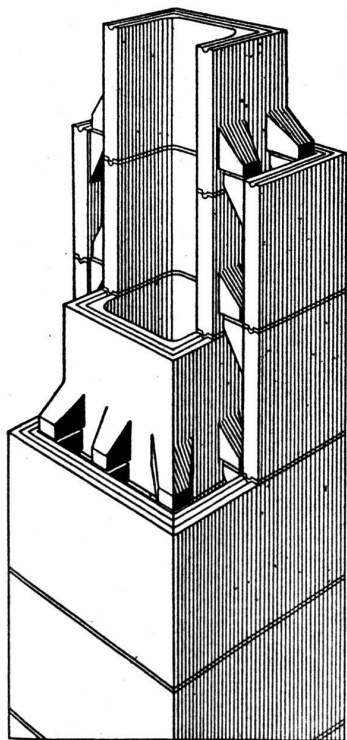
Stads-Og Havneingenioren. — Avril 1949. (Danemark.)

Types de profils de quais.

Communiqués

Cours d'architecture

Un groupe des meilleurs architectes du pays donne un cours, soit en atelier, soit par correspondance. Construction. Architecture d'intérieur et des jardins. Enseignement complet. Préparation aux examens officiels d'architecte reconnu par l'Etat (loi du 5 février 1941). Demandez le programme illustré à l'Atelier-Ecole, 41 avenue de Cour, Lausanne.



CANAUX DE CHEMINÉES

Canaux de fumée à doubles parois, système VULCAIN, brevet 112346, sans liaison entre les éléments intérieur et extérieur, en aggloméré de briques.

Les canaux VULCAIN sont très légers, maniables et d'une pose facile. Les deux éléments étant distincts, la dilatation du canal intérieur peut se faire librement sans provoquer de fissures au manteau extérieur. Toutes les sections courantes et accessoires.

Envoi de catalogue et prix courant sur demande.

Vulcain S.A.
BUSSIGNY

Téléphone 4 31 04 (Briqueterie Barraud) - Chèques postaux 11 6248



PORTE-MINES A 3 COULEURS D'UNE CONCEPTION ENTièrement NOUVELLE

pas de mécanisme compliqué
donc pas de dérangement

FABRIQUE SUISSE DE CRAYONS CARAN D'ACHE, GENÈVE