

**Zeitschrift:** Habitation : revue trimestrielle de la section romande de l'Association Suisse pour l'Habitat  
**Herausgeber:** Société de communication de l'habitat social  
**Band:** 21 (1949)  
**Heft:** 10

**Buchbesprechung:** Bibliographie

### **Nutzungsbedingungen**

Die ETH-Bibliothek ist die Anbieterin der digitalisierten Zeitschriften. Sie besitzt keine Urheberrechte an den Zeitschriften und ist nicht verantwortlich für deren Inhalte. Die Rechte liegen in der Regel bei den Herausgebern beziehungsweise den externen Rechteinhabern. [Siehe Rechtliche Hinweise.](#)

### **Conditions d'utilisation**

L'ETH Library est le fournisseur des revues numérisées. Elle ne détient aucun droit d'auteur sur les revues et n'est pas responsable de leur contenu. En règle générale, les droits sont détenus par les éditeurs ou les détenteurs de droits externes. [Voir Informations légales.](#)

### **Terms of use**

The ETH Library is the provider of the digitised journals. It does not own any copyrights to the journals and is not responsible for their content. The rights usually lie with the publishers or the external rights holders. [See Legal notice.](#)

**Download PDF:** 05.01.2025

**ETH-Bibliothek Zürich, E-Periodica, <https://www.e-periodica.ch>**

## Bibliographie

*Architectural Record*. — N° 7, 1949. (U. S. A.)

Aéroports américains. — Tunnels et ponts. — Nouveaux bâtiments et projet pour salles de gymnastique et écoles. — Temps gagné par la standardisation de la construction.

*Architecture. Urbanisme. Habitation*. — Nos 5-6, 1949. (Belgique.)

Espaces habitables. — Villa résidentielle. — Magasin de fleuriste. — Villa à la côte. — Intérieurs et meubles. — Décoration intérieure.

*Architecture — Urbanisme — Habitation*. — Nos 7-8, 1949. (Belgique.)

Villas et maisons. — Une œuvre originale d'architecture « Up to date ».

*Arhitektura*. — Nos 18-22, 1949. (Yougoslavie.)

Plan d'aménagement de Zagreb, de Cakovec et de Vocin. — La station médicale de Topusko. — La conception de l'aménagement urbanistique du pays des ouvriers, des paysans et de l'intelligence laborieuse. — La place de jeux d'enfants à Zagreb. — Problème des nouveaux cimetières dans nos villes.

*A Arquitectura Portuguesa*. — N° 153, 1948. (Portugal.)

Maisons de campagne à Baraia.

*Arts de France*. — Nos 25-26, 1949. (France.)

L'impressionnisme. — Hans Erni. — L'art paléolithique.

*Bauen mit Glas*, par Otto Völkers.

(Der Werkstoff Glas in Bautechnik und Baukunst.)  
(Ed. : Julius Hoffmann Verlag, W. Rosenbengstrasse 122, Stuttgart.)

*Bouwbedrijf en Openbare Werken*. — N° 12, 1949. (Pays-Bas.)

Décadence dans l'architecture néerlandaise. — Centrales de chauffage dans la métropole.

N° 13, 1949 : Système de préfabrication M. B. F. — Matériaux de construction à la LI<sup>e</sup> foire.

N° 14, 1949 : Agrandissement de l'Hôpital du Bergweg à Rotterdam.

*Building—Digest*. — N° 8, 1949. (Angleterre.)

Récents constructions de bibliothèques (bâtiments).

*Bygg Litteratur*. — N° 7, 1949. (Hollande.)

Bibliographie mensuelle d'architecture.

Tous les articles des revues citées dans cette rubrique sont analysés par « Documentation d'Architecture ». Ces analyses font l'objet de fiches techniques d'une utilisation claire et facile. Demander tous renseignements à « Documentation d'Architecture », case 18, Champel, Genève.

## Communiqué

### Cours d'architecture

Un groupe des meilleurs architectes du pays donne un cours, soit en atelier, soit par correspondance. Construction. Architecture d'intérieur et des jardins. Enseignement complet. Préparation aux examens officiels d'architecte reconnu par l'Etat (loi du 5 février 1941). Demandez le programme illustré à l'Atelier-Ecole, avenue de Cour 41, Lausanne.

électricité

E. **W**EBER

LAUSANNE RUE NEUVE 3 TÉLÉPHONE 3 16 97

## ÉLECTRICITÉ HENRI CAVÉ

Diplômé fédéral

Lausanne - Place Riponne 5 (Maison du Commerce) - Tél. 2 53 18

## Charpente et Menuiserie

A. LAMBELET

Rue de la Borde - Lausanne - Tél. 3 37 43

Escaliers - Clôtures - Réparations

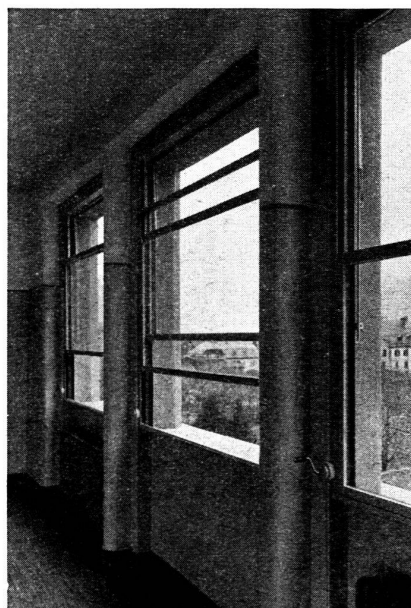
## S. A. RENÉ MAY, ING.

ENTREPRISE DE TRAVAUX PUBLICS

Av. de France 66 - LAUSANNE - Téléphone 4 02 38

BÂTIMENTS INDUSTRIELS  
BÉTON ARMÉ

DALLAGES EN BÉTON VIBRÉ  
pour cours, places, sols d'usines



## Zwahlen + Mayr s.a.

Serrurerie - Constructions métalliques

LAUSANNE