

Informations

Objektyp: **Group**

Zeitschrift: **Habitation : revue trimestrielle de la section romande de l'Association Suisse pour l'Habitat**

Band (Jahr): **28 (1956)**

Heft 5

PDF erstellt am: **12.07.2024**

Nutzungsbedingungen

Die ETH-Bibliothek ist Anbieterin der digitalisierten Zeitschriften. Sie besitzt keine Urheberrechte an den Inhalten der Zeitschriften. Die Rechte liegen in der Regel bei den Herausgebern.

Die auf der Plattform e-periodica veröffentlichten Dokumente stehen für nicht-kommerzielle Zwecke in Lehre und Forschung sowie für die private Nutzung frei zur Verfügung. Einzelne Dateien oder Ausdrucke aus diesem Angebot können zusammen mit diesen Nutzungsbedingungen und den korrekten Herkunftsbezeichnungen weitergegeben werden.

Das Veröffentlichen von Bildern in Print- und Online-Publikationen ist nur mit vorheriger Genehmigung der Rechteinhaber erlaubt. Die systematische Speicherung von Teilen des elektronischen Angebots auf anderen Servern bedarf ebenfalls des schriftlichen Einverständnisses der Rechteinhaber.

Haftungsausschluss

Alle Angaben erfolgen ohne Gewähr für Vollständigkeit oder Richtigkeit. Es wird keine Haftung übernommen für Schäden durch die Verwendung von Informationen aus diesem Online-Angebot oder durch das Fehlen von Informationen. Dies gilt auch für Inhalte Dritter, die über dieses Angebot zugänglich sind.

En construisant plus haut, on aurait la possibilité de compléter de grands immeubles commerciaux par quelques étages d'appartements. *Il serait aussi possible de lancer sur le marché des appartements à loyers modestes*, puisque les frais de construction seraient principalement rentés par les locaux à l'usage commercial.

En résumé, nous pensons que malgré la topographie particulière de notre ville, nous arriverons, dans un avenir rapproché, à admettre que les constructions du genre tours ne constituent plus un événement unique et révolutionnaire comme le fut en son temps la Tour Bel-Air Métropole. Non seulement les règlements de droit public seront assouplis en ce sens, mais les questions de servitudes, qui ressortent du droit réel privé, seront également tranchées de façon moins absolue en ce qui concerne la limitation de hauteur des constructions.

G. V.

INFORMATIONS

Retraite vieillesse en Europe

Cinquante nations, dont tous les pays européens, possèdent actuellement des régimes nationaux de pensions de vieillesse, qui diffèrent sur certains points, mais atteignent l'ensemble ou une grande partie de la population salariée.

L'âge minimum d'admission à la pension varie suivant les pays. C'est ainsi qu'il est fixé à 70 ans en Irlande et en Norvège, à 67 ans en Islande et en Suède, à 65 ans pour les hommes et 60 ans pour les femmes en Autriche, Belgique, Danemark, Grèce, Pologne, Royaume-Uni, à 60 ans en France, Tchécoslovaquie, Turquie.

Les limites généralement observées, comme on le voit, sont de 60 à 65 ans. Cependant en Allemagne fédérale, en Bulgarie, en Hongrie, en Italie, en Roumanie, les hommes peuvent toucher leur pension dès l'âge de 60 ans, les femmes dès 55 ans. Il en est de même en U.R.S.S. ;

Satisfaite !



avec mon chauffe-eau à gaz,
je ne manque jamais d'eau
chaude ...
pour la lessive

c'est vraiment l'appareil IDÉAL !

STELLA

PEINTURES MODERNES POUR LE BATIMENT

ASTRALO
BADIGEON A L'EAU FROIDE

ASTRALIN
PEINTURE-DISPERSION POUR INTERIEUR

ASTRALEX
PEINTURE-DISPERSION POUR EXTERIEUR

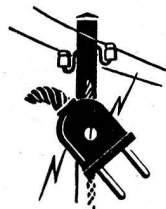
STELLA S.A.

FABRIQUE DE VERNIS - COULEURS
ET ENCRE D'IMPRIMERIE

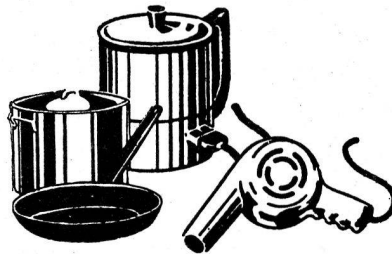
CHÂTELAINE - GENÈVE

Tél. (022) 33 42 60

*Des prises
de courant
partout*



L'ÉLECTRICITÉ EST A VOS ORDRES



Messieurs les architectes

Pour toute installation électrique adressez-vous
aux

Entreprises Electriques Fribourgeoises

et en Yougoslavie la limite est abaissée à 55 ans pour les hommes et 50 ans pour les femmes.

Dans plusieurs pays, certaines catégories de travailleurs bénéficient d'un régime spécial, l'âge de la retraite étant abaissé en raison du métier pénible qu'ils exercent. C'est le cas en particulier pour les mineurs et les gens de mer. A. B.

Lausanne a sa plage artificielle

On doit à l'initiative des organisations syndicales ouvrières de Lausanne l'ouverture dans cette ville d'une salle équipée de lampes à rayons ultra-violet - comme il en existe une déjà depuis assez longtemps à Genève - qui permettra aux enfants débiles de la ville et des environs de se fortifier durant la saison d'hiver. Placée sous surveillance médicale, la « plage d'hiver » lausannoise se propose une double action : préventive en automne, afin de fortifier les enfants avant les grands froids ; curative pendant la saison froide, où l'insolation insuffisante rend l'organisme plus réceptif aux microbes. Deux lampes de quartz de 700 watts équipent la plage artificielle de La Palud, ouverte aux enfants de 6 à 12 ans qui sont envoyés par le médecin.

On réclame des parcs « Robinson »

A la Commission de district de Pro Juventute, à La Chaux-de-Fonds, le vœu a été émis qu'on installe des places de jeux libres dans les différents quartiers de la ville.

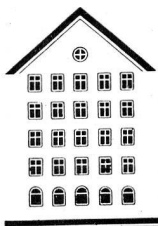
Les enfants trouveraient sur ces terrains « Robinson », aménagés spécialement pour eux, des tas de sable, des briques, des tonneaux, de vieilles bagnoles, bref, tout un matériel de bricolage, de construction ou de démolition qui ferait leur joie. A. B.

Attention à l'électricité

« Une mère de famille utilise, pour le branchement de son fer à repasser, une fiche à prise multiple dont l'enveloppe isolante est partiellement brisée. Son enfant de deux ans met le doigt entre les alvéoles de contact sous 220 volts. Il est déjà mort quand sa mère se rend compte de l'accident. La maman n'ignorait pas que la fiche était endommagée, mais elle croyait le courant d'éclairage sans danger. »

Cet exemple, cité par *Travail et Sécurité* (France), doit nous rendre prudents. Lorsque le mal est arrivé, il est trop tard pour remédier aux défauts des fiches ou des appareils électriques et en général l'électrocution ne pardonne pas.

Fenêtres



Kiefer Zürich

PARQUETERIE DU LÉMAN S. A.

Bureau : Galerie Saint-François B - Lausanne - Tél. 22 13 50



Entreprise générale de parquets

Tous travaux de réparation
Entretien et ponçage de parquets et planchers
Devis sur demande et sans engagement

Parquets
Mosaïques en tous genres

Tous travaux exécutés
par personnel spécialisé
Inscrit au registre professionnel

Asphaltages
Linoléums
Parquets de liège
Sols en caoutchouc
AT, Phenco
Plastofloor

*Pecceoud
Gicoud* S.A.

LAUSANNE

Rue Centrale 25
Tél. (021) 22 20 40



FORCE
LUMIÈRE
TÉLÉPHONE

■
Grand choix de lustrerie
et d'appareils ménagers

ELECTRICITÉ **H. RANDIN S.A.** LAUSANNE
Petit-Chêne 17. Tél. 22 50 42



RICHARD FRÈRES

FERBLANTIERS - COUVREURS

Maitrise fédérale

LAUSANNE - Valentin 58
MORGES - Rue de la Gare 30