

# Saffa 1958

Autor(en): **[s.n.]**

Objektyp: **Article**

Zeitschrift: **Habitation : revue trimestrielle de la section romande de l'Association Suisse pour l'Habitat**

Band (Jahr): **30 (1958)**

Heft 8

PDF erstellt am: **12.07.2024**

Persistenter Link: <https://doi.org/10.5169/seals-124783>

## **Nutzungsbedingungen**

Die ETH-Bibliothek ist Anbieterin der digitalisierten Zeitschriften. Sie besitzt keine Urheberrechte an den Inhalten der Zeitschriften. Die Rechte liegen in der Regel bei den Herausgebern.

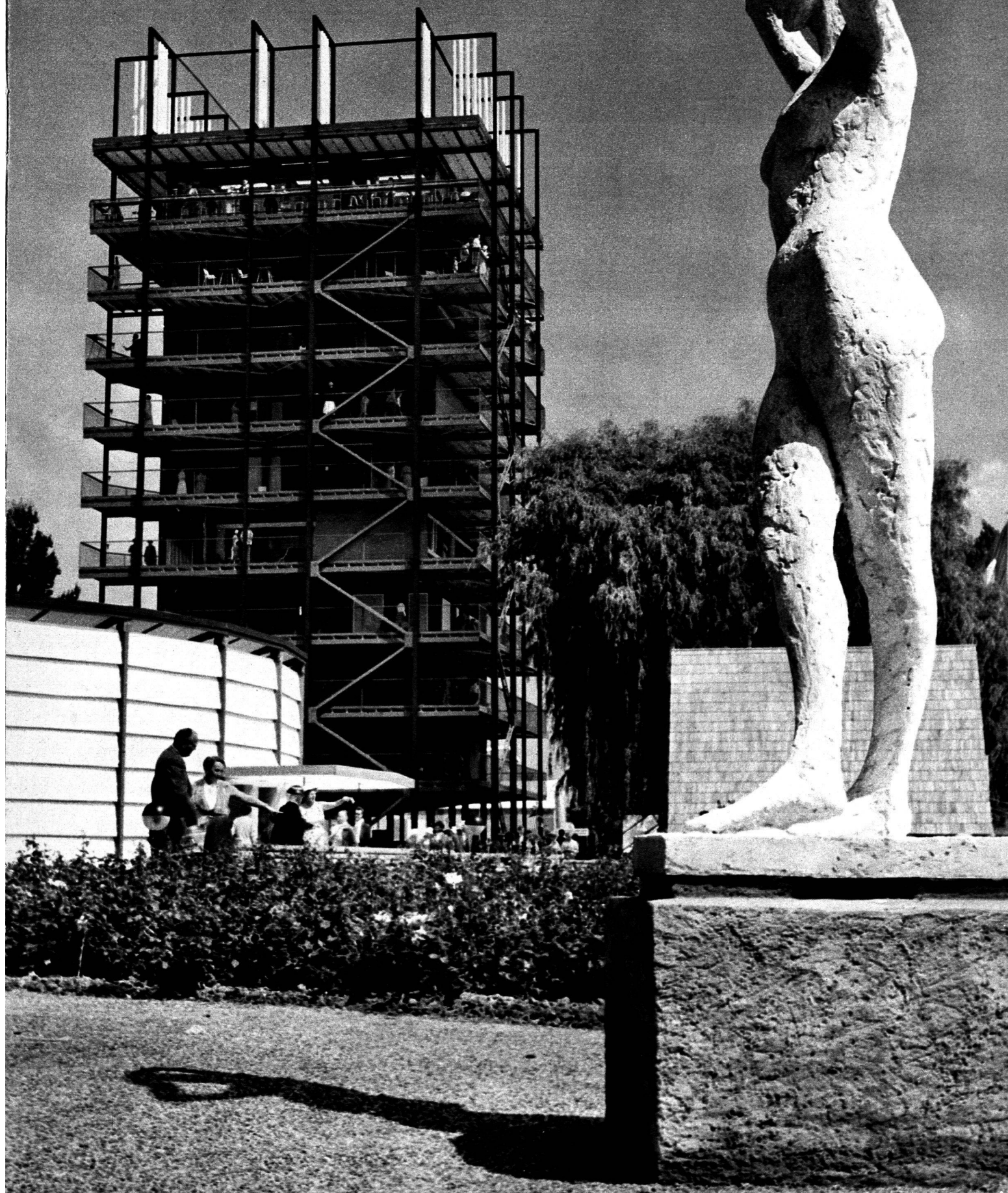
Die auf der Plattform e-periodica veröffentlichten Dokumente stehen für nicht-kommerzielle Zwecke in Lehre und Forschung sowie für die private Nutzung frei zur Verfügung. Einzelne Dateien oder Ausdrucke aus diesem Angebot können zusammen mit diesen Nutzungsbedingungen und den korrekten Herkunftsbezeichnungen weitergegeben werden.

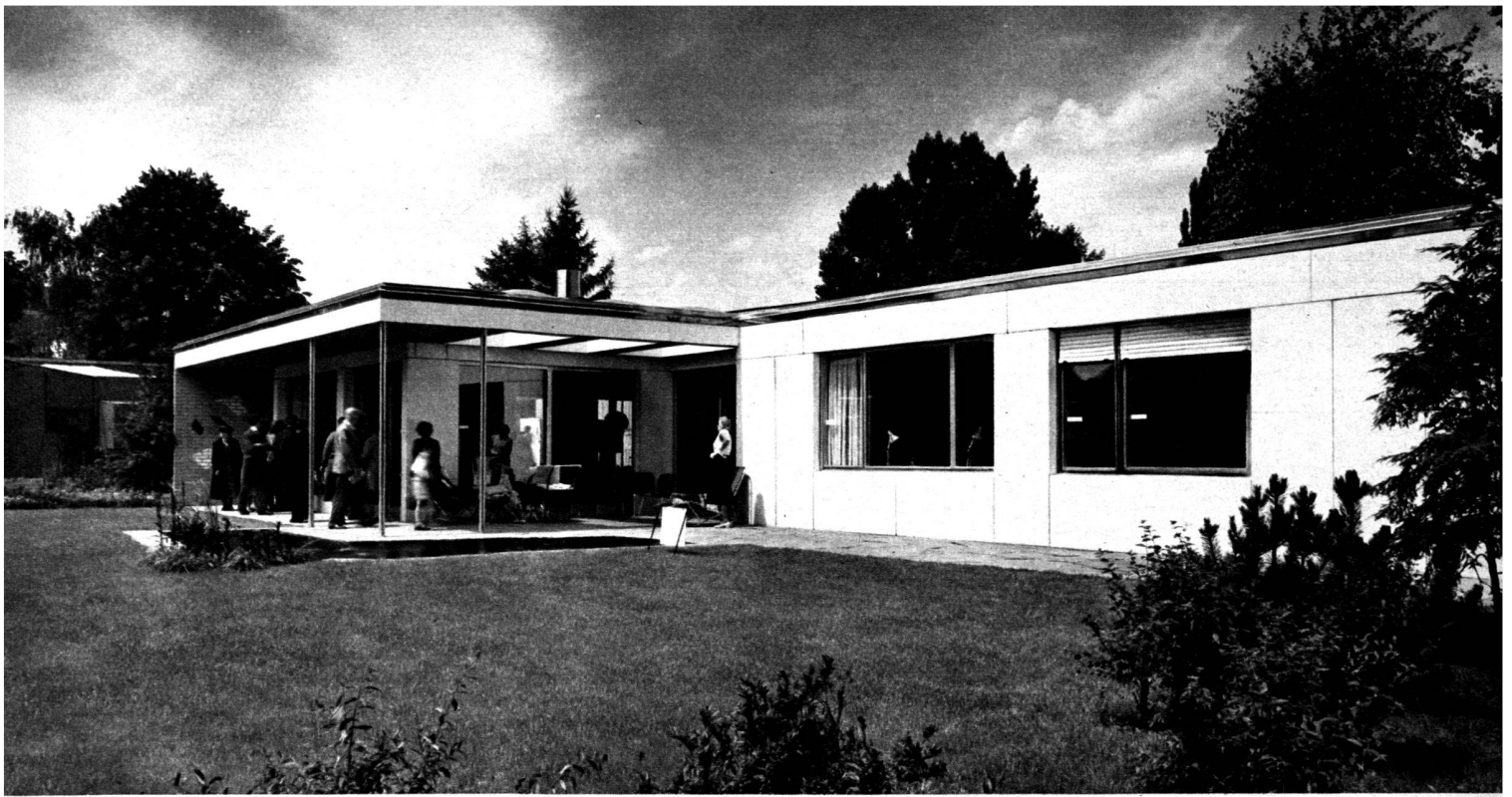
Das Veröffentlichen von Bildern in Print- und Online-Publikationen ist nur mit vorheriger Genehmigung der Rechteinhaber erlaubt. Die systematische Speicherung von Teilen des elektronischen Angebots auf anderen Servern bedarf ebenfalls des schriftlichen Einverständnisses der Rechteinhaber.

## **Haftungsausschluss**

Alle Angaben erfolgen ohne Gewähr für Vollständigkeit oder Richtigkeit. Es wird keine Haftung übernommen für Schäden durch die Verwendung von Informationen aus diesem Online-Angebot oder durch das Fehlen von Informationen. Dies gilt auch für Inhalte Dritter, die über dieses Angebot zugänglich sind.

# Saffa 1958

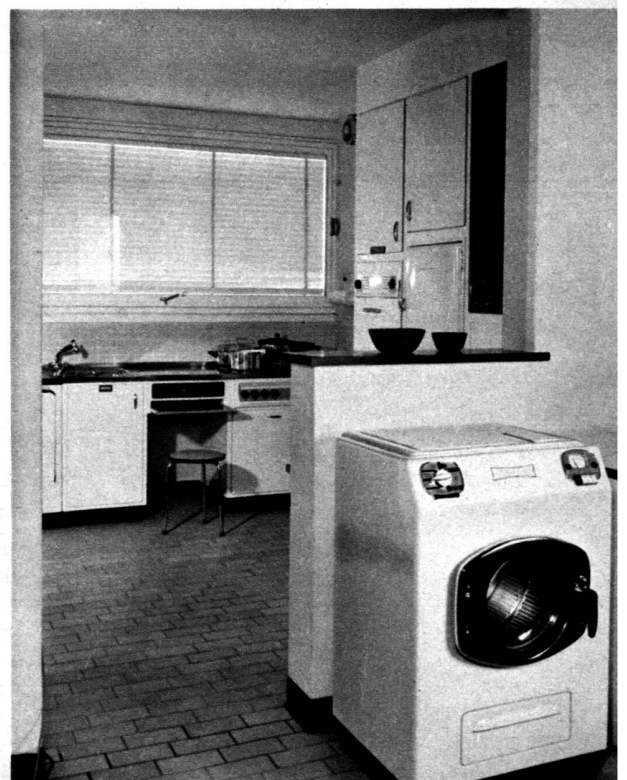




2

## Maison familiale

M<sup>me</sup> Billeter, architecte





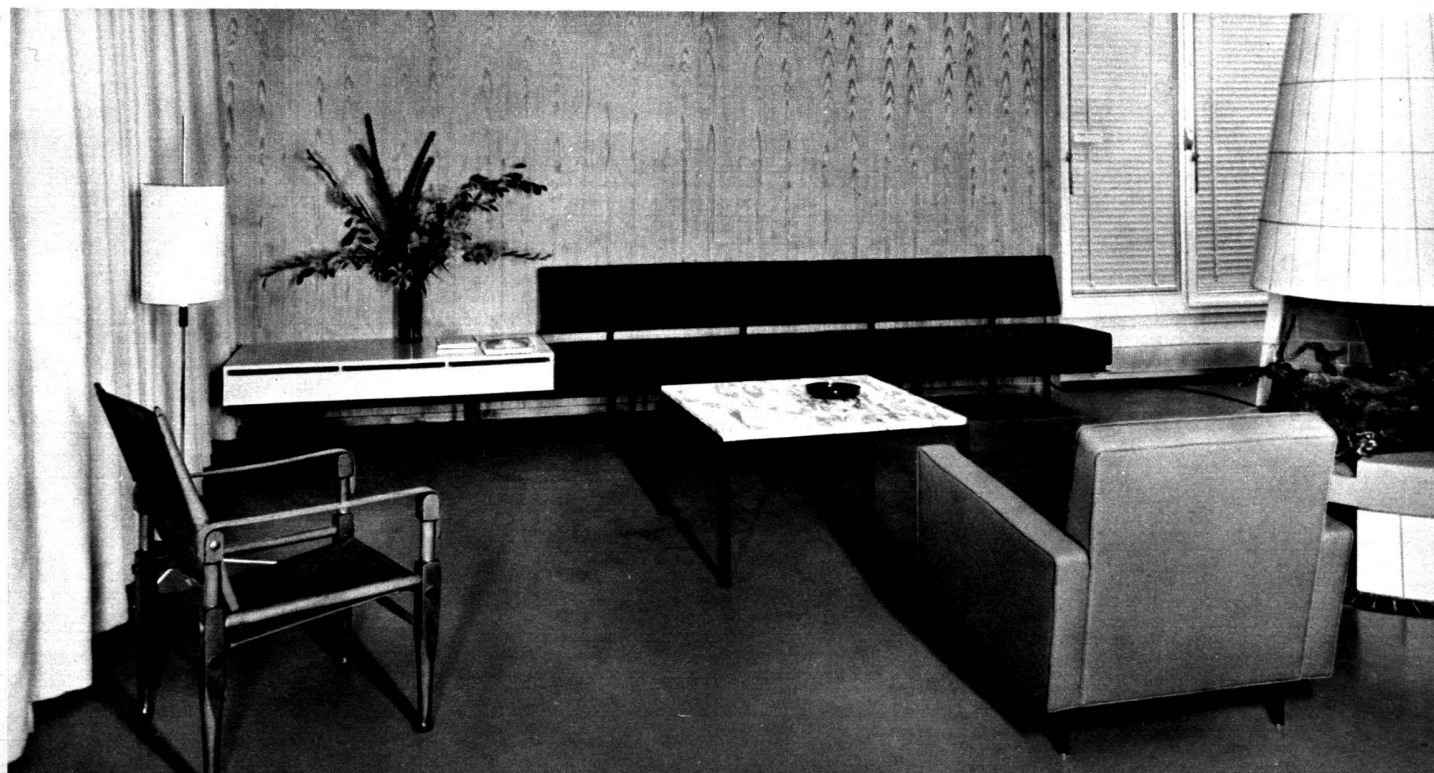
4

1. Maison familiale (M<sup>me</sup> Billeter, architecte)
2. Séjour, place de travail
3. Utility room et cuisine
4. Séjour
5. Chambre d'enfants  
(Photos H. Maetzler-Prohaska)
6. Séjour  
(Photo Barbara Kruck)

5

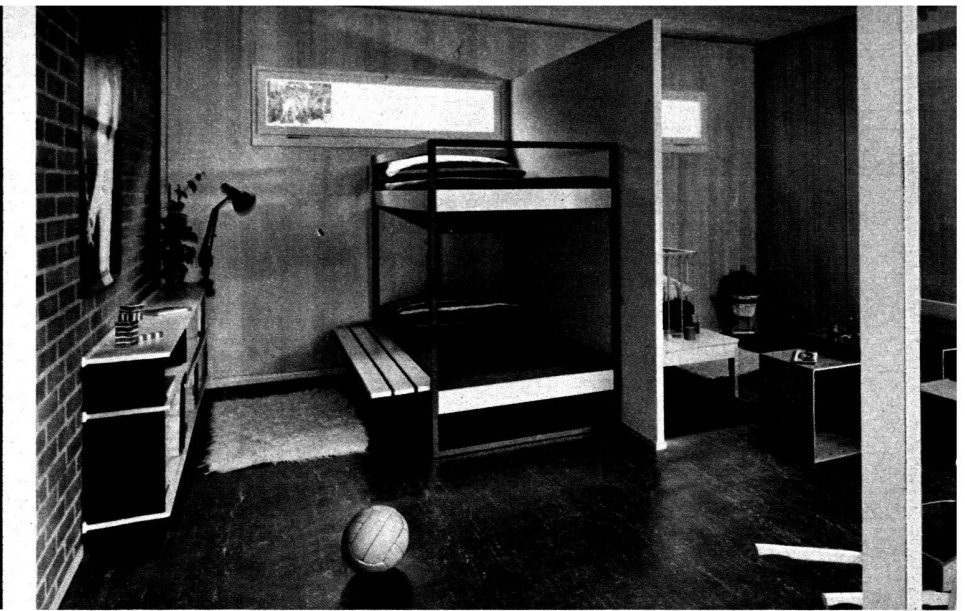


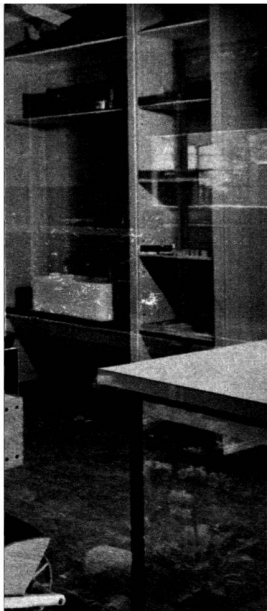
6



# Maison Atrium

M<sup>lle</sup> Trudinger, architecte

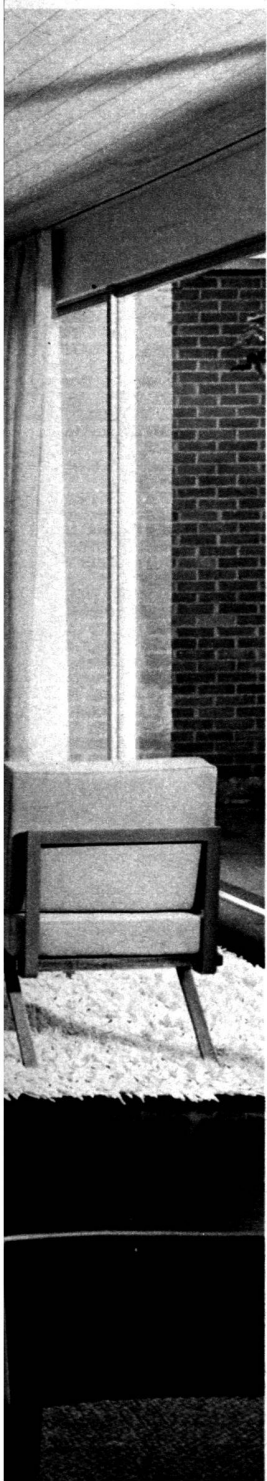




1



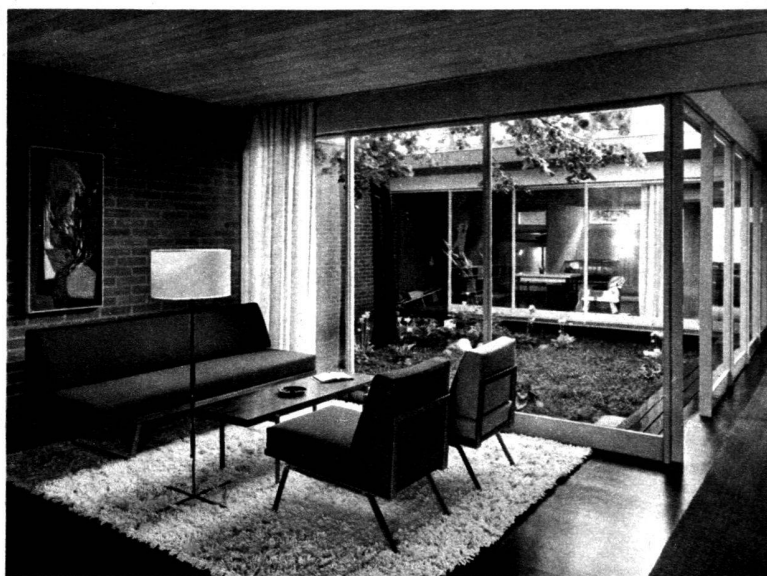
3



2

1. Chambre d'enfants  
vue du jardin
  2. Partie du vaste salon-  
salle à manger
  3. Chambre d'enfants sur l'atrium  
et coin de l'âtre en plein air
  4. Vue du salon sur le jardin
  5. Chambre à cheminée  
vue du jardin
- (Photos Michael Wolgensinger)

4



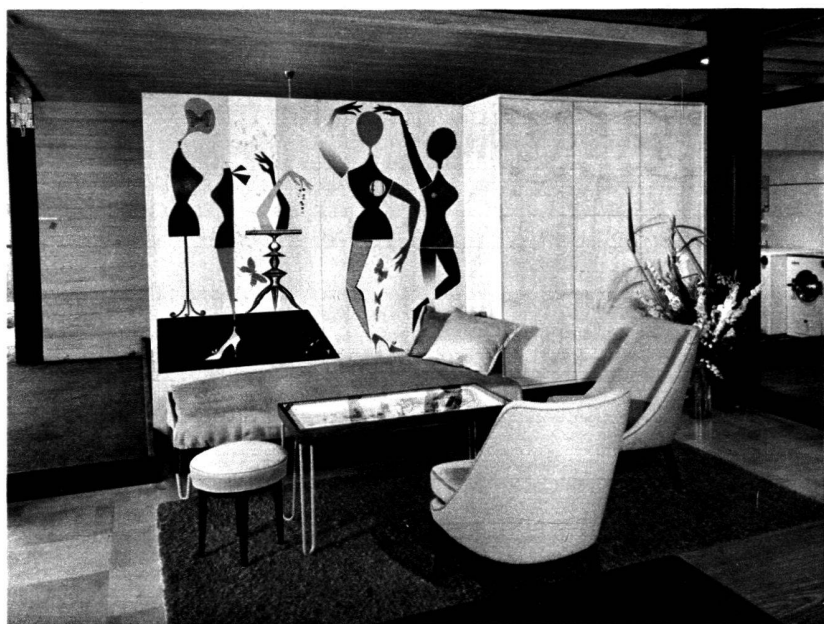
5





1

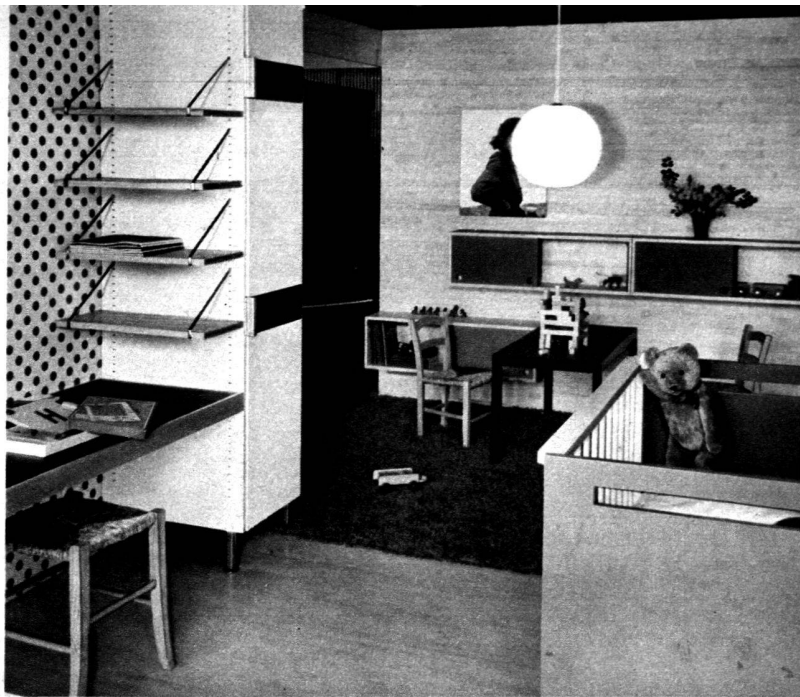
## Détails de la Tour de l'habitation



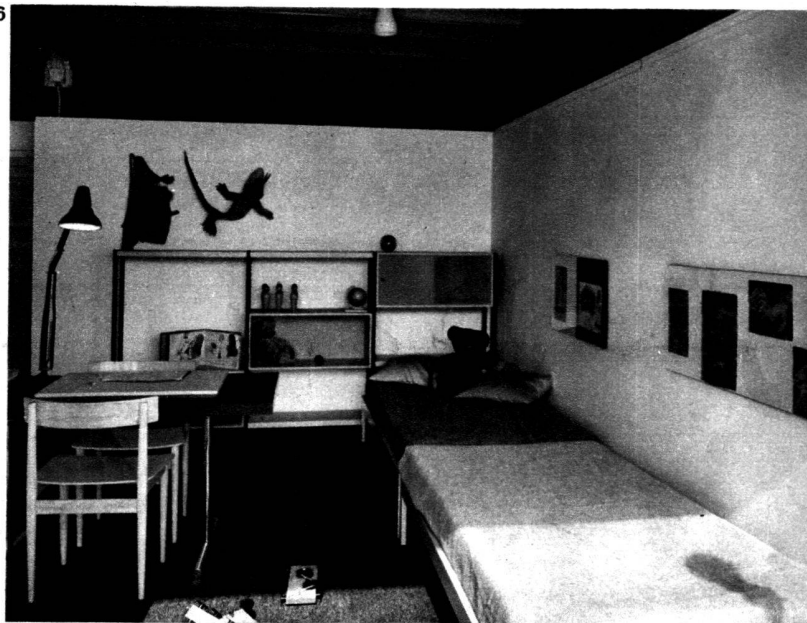
2



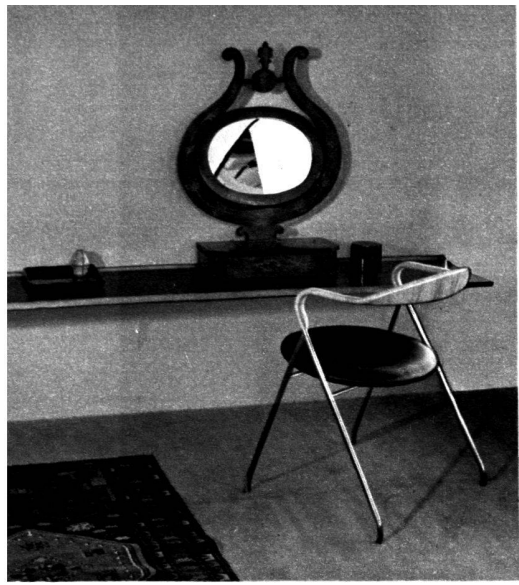
3



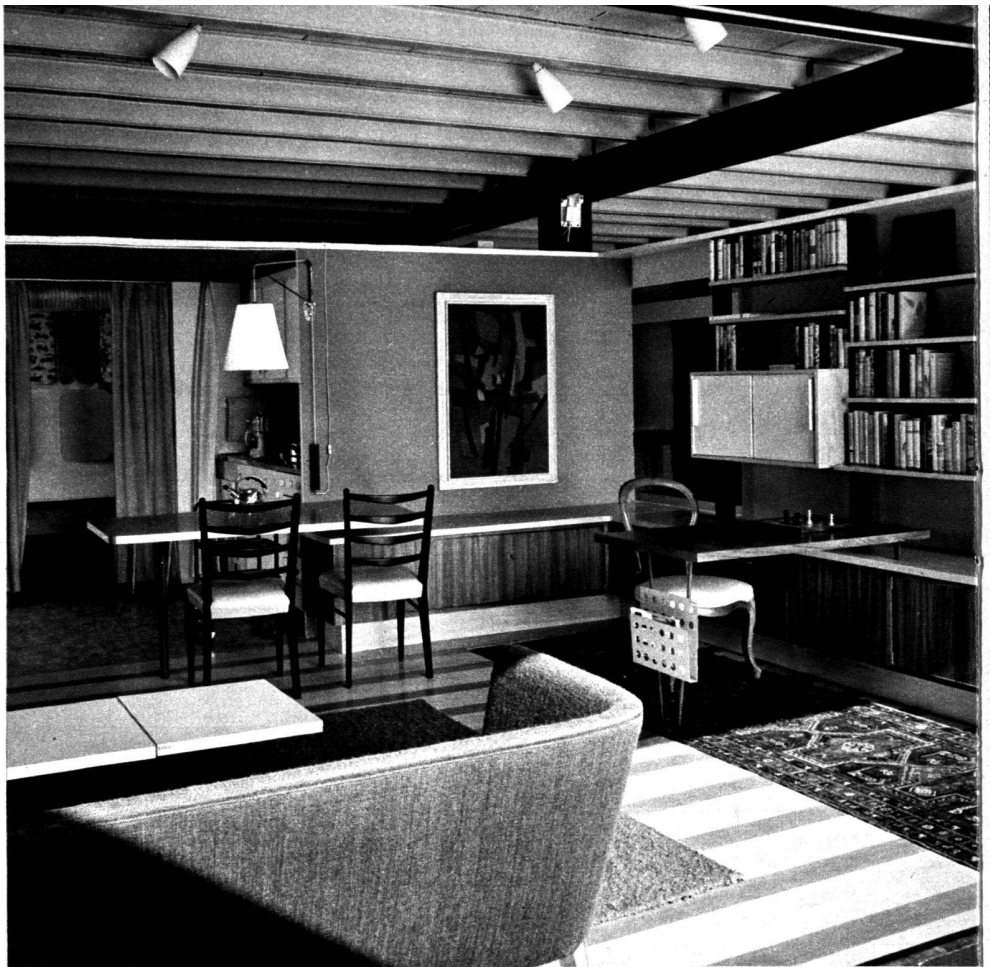
1. 6<sup>e</sup> étage : atelier de couturière
  2. 6<sup>e</sup> étage : atelier de couturière, essayage
  3. 5<sup>e</sup> étage : vue d'ensemble
  4. 4<sup>e</sup> étage : cuisine
  5. 4<sup>e</sup> étage : chambre d'enfant
  6. 3<sup>e</sup> étage : chambre d'enfants
  7. 3<sup>e</sup> étage : séjour
- (Photos H. Maetzler-Prohaska)



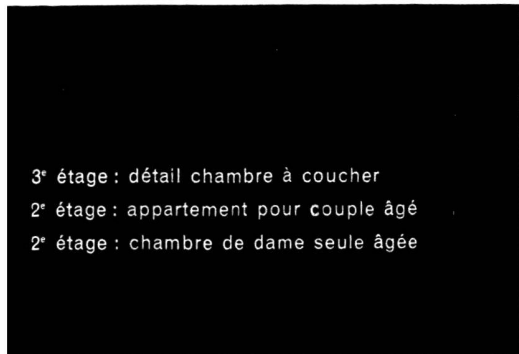




1



2



3<sup>e</sup> étage : détail chambre à coucher  
2<sup>e</sup> étage : appartement pour couple âgé  
2<sup>e</sup> étage : chambre de dame seule âgée

3

