

Boudry : Groupe d'habitations P. Pizzera

Autor(en): [s.n.]

Objektyp: **Article**

Zeitschrift: **Habitation : revue trimestrielle de la section romande de l'Association Suisse pour l'Habitat**

Band (Jahr): **31 (1959)**

Heft 7

PDF erstellt am: **12.07.2024**

Persistenter Link: <https://doi.org/10.5169/seals-124879>

Nutzungsbedingungen

Die ETH-Bibliothek ist Anbieterin der digitalisierten Zeitschriften. Sie besitzt keine Urheberrechte an den Inhalten der Zeitschriften. Die Rechte liegen in der Regel bei den Herausgebern.

Die auf der Plattform e-periodica veröffentlichten Dokumente stehen für nicht-kommerzielle Zwecke in Lehre und Forschung sowie für die private Nutzung frei zur Verfügung. Einzelne Dateien oder Ausdrucke aus diesem Angebot können zusammen mit diesen Nutzungsbedingungen und den korrekten Herkunftsbezeichnungen weitergegeben werden.

Das Veröffentlichen von Bildern in Print- und Online-Publikationen ist nur mit vorheriger Genehmigung der Rechteinhaber erlaubt. Die systematische Speicherung von Teilen des elektronischen Angebots auf anderen Servern bedarf ebenfalls des schriftlichen Einverständnisses der Rechteinhaber.

Haftungsausschluss

Alle Angaben erfolgen ohne Gewähr für Vollständigkeit oder Richtigkeit. Es wird keine Haftung übernommen für Schäden durch die Verwendung von Informationen aus diesem Online-Angebot oder durch das Fehlen von Informationen. Dies gilt auch für Inhalte Dritter, die über dieses Angebot zugänglich sind.

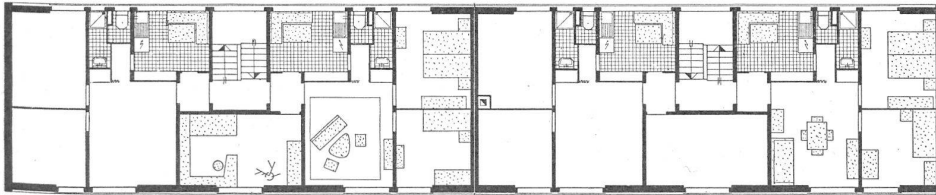
Cortailod Habitations de la Fabrique de câbles



Boudry Groupe d'habitations P. Pizzera

Photos « Habitation »





Plan 1 : 300.

Lieu : Bas-de-Sachet, Cortaillod.
Maître de l'ouvrage : Fabrique de Câbles de Cortaillod.
Architecte : Robert - A. Meystre, Neuchâtel.

Importance de la réalisation : nombre d'immeubles : 2 ; nombre de logements : 24.

Année de construction : 1957.

Surface de la parcelle : 2000 m².

Surface totale des planchers habitables : 1684 m².

Cube construit : 7200 m³.

Prix du terrain par mètre carré, y compris aménagements extérieurs : Fr. 8.50.

Prix de la construction par mètre cube : Fr. 80.75.

Loyers mensuels, sans abonnement d'eau ni chauffage : trois chambres : Fr. 90.— ; quatre chambres : Fr. 110.—.

Description sommaire de la construction :

Sous-sol : béton coffré.

Étages : murs de façades briques de terre cuite 18 cm. et doublage en briques creuses 6 cm.

Dalles : béton armé avec isolation phonique sous les planchers.

Toiture : couverture tuiles sur charpente collée, système Vial.

Fenêtres et portes-fenêtres doubles, vitrées. Volets à rouleaux dans toutes les chambres.

Chauffage : chauffage central à eau chaude.

Eau chaude : boilers à 75 et 100 l.

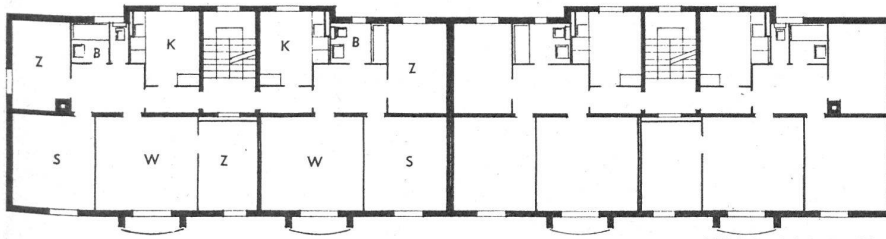
Buanderie : machine à laver entièrement automatique « Elida ».

Revêtements, équipement :

Chambres : murs, tapisserie sur gypse ; sol, parquet collé.

Cuisine : murs, ribage fin ; sol, plastic ; équipement, bloc-évier, armoires et banc d'angle.

Bains, W.-C. : murs, ribage fin ; sol, plastic ; équipement, douche, lavabo et W.-C. Equipements spéciaux de l'immeuble : vestiaires à l'entrée, armoires dans les chambres.



Plan 1 : 300.

(Cliché « Schw. Baublatt ».)

Lieu : Boudry.
Maître de l'ouvrage : Pierre Pizzera, Boudry.
Architecte : Pizzera & C^{ie} S. A., Neuchâtel.

Importance : 2 maisons locatives de 12 logements.

Année de construction : 1957/1958.

Cube construit : 3680 m³ SIA.

Prix du terrain par mètre carré, y compris aménagements extérieurs : Fr. 19.50.

Prix de construction par mètre cube : Fr. 88.50.

Loyers mensuels : quatre chambres : Fr. 120.— ; trois chambres : Fr. 100.—, sans abonnement d'eau ni chauffage.

Description de la construction :

Murs de façade en briques perforées de 12 cm., vide d'air de 4 cm. et doublage en briques perforées de 12 cm. ; toutes les dalles en béton armé avec caisson Dutoit (bois), charpente en bois, lambrissage et tuiles.

Revêtements, équipement :

Chambres : lino sur chape, mur plâtre et papier peint, plafond plâtre.

Cuisines : carrelage porphyre 10/10, mur ribage avec peinture ou faïence, plafond mortier batard, évier, boiler 100 l. dans la salle de bains, armoires inférieures et armoires supérieures, sans potager et sans frigo.

Bains/W.-C. : fond, plafond et mur comme cuisine, baignoire murale, W.-C. « Géberit », lavabos, miroir avec galerie (dans les appartements de quatre chambres, les W.-C. sont à part).