

# La Chaux-de-Fonds : S.I. "Cité 57", rue de l'Eclair

Autor(en): [s.n.]

Objektyp: **Article**

Zeitschrift: **Habitation : revue trimestrielle de la section romande de l'Association Suisse pour l'Habitat**

Band (Jahr): **31 (1959)**

Heft 7

PDF erstellt am: **12.07.2024**

Persistenter Link: <https://doi.org/10.5169/seals-124882>

## **Nutzungsbedingungen**

Die ETH-Bibliothek ist Anbieterin der digitalisierten Zeitschriften. Sie besitzt keine Urheberrechte an den Inhalten der Zeitschriften. Die Rechte liegen in der Regel bei den Herausgebern.

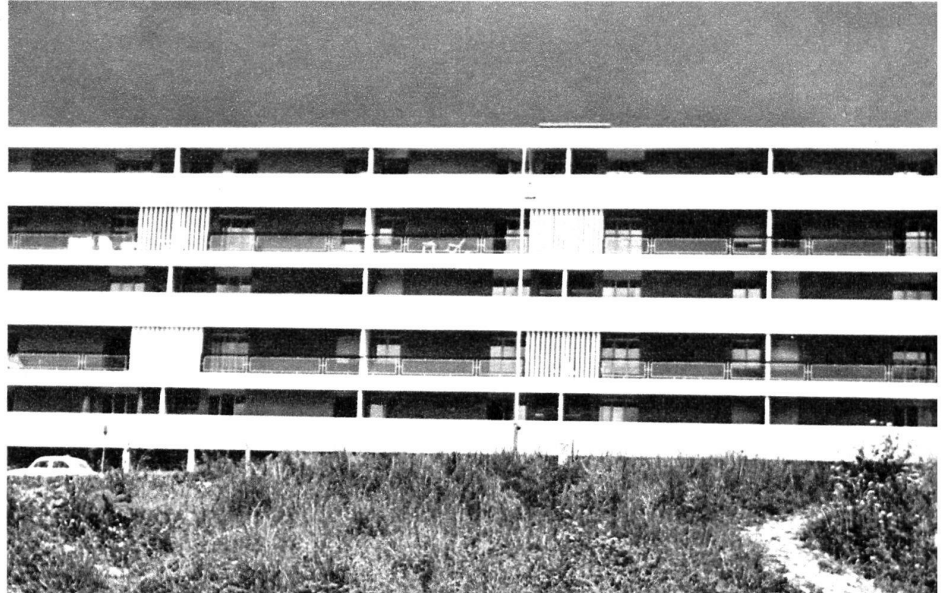
Die auf der Plattform e-periodica veröffentlichten Dokumente stehen für nicht-kommerzielle Zwecke in Lehre und Forschung sowie für die private Nutzung frei zur Verfügung. Einzelne Dateien oder Ausdrucke aus diesem Angebot können zusammen mit diesen Nutzungsbedingungen und den korrekten Herkunftsbezeichnungen weitergegeben werden.

Das Veröffentlichen von Bildern in Print- und Online-Publikationen ist nur mit vorheriger Genehmigung der Rechteinhaber erlaubt. Die systematische Speicherung von Teilen des elektronischen Angebots auf anderen Servern bedarf ebenfalls des schriftlichen Einverständnisses der Rechteinhaber.

## **Haftungsausschluss**

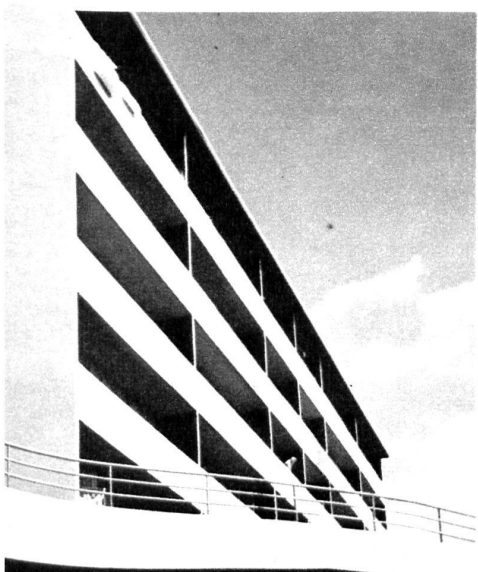
Alle Angaben erfolgen ohne Gewähr für Vollständigkeit oder Richtigkeit. Es wird keine Haftung übernommen für Schäden durch die Verwendung von Informationen aus diesem Online-Angebot oder durch das Fehlen von Informationen. Dies gilt auch für Inhalte Dritter, die über dieses Angebot zugänglich sind.

**La Chaux-de-Fonds S. I. « Arc-en-Ciel », rue de l'Eclair**



**La Chaux-de-Fonds S. I. « Cité 57 », rue de l'Eclair**

Photos « Habitation »



**Lieu :** rue de l'Eclair N<sup>os</sup> 10, 12, 14, 16, à La Chaux-de-Fonds.

**Maître de l'ouvrage :** S.I. Arc-en-Ciel, La Chaux-de-Fonds.

**Architectes :** MM. A. et F. Gaillard, Genève, et H. Kazémi, La Chaux-de-Fonds.

**Importance de la réalisation :** 4 immeubles ; 40 appartements.

**Année de construction :** 1957.

**Surface de la parcelle :** 3500 m<sup>2</sup>.

**Surface totale des planchers habitables :** 2920 m<sup>2</sup>.

**Cube construit :** 10 600 m<sup>3</sup>.

**Prix du terrain par mètre carré :** gratuit.

Prix d'aménagements extérieurs :

Fr. 5.50 au mètre carré.

**Prix de la construction par mètre cube,** compris aménagements extérieurs, demi-rue et trottoir : Fr. 105.—.

**Loyers mensuels, sans abonnement d'eau ni chauffage :** deux chambres : Fr. 92.— ; trois chambres : Fr. 110.— ; quatre chambres : Fr. 130.—.

**Description sommaire de la construction :**

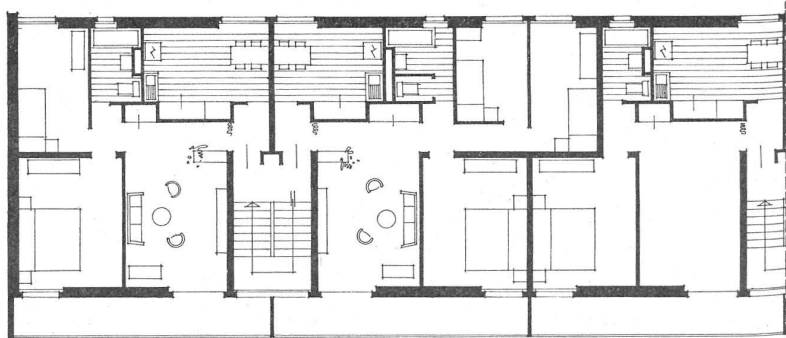
Murs du sous-sol en béton, dalles en béton armé.

Murs des étages en plots de ciment, 20 cm. vide d'air, 5 cm. de doublage, briques terre cuite de 6 cm., crépissage et ribage fin extérieur, gypserie à l'intérieur, sauf cuisines, bains, W.-C.

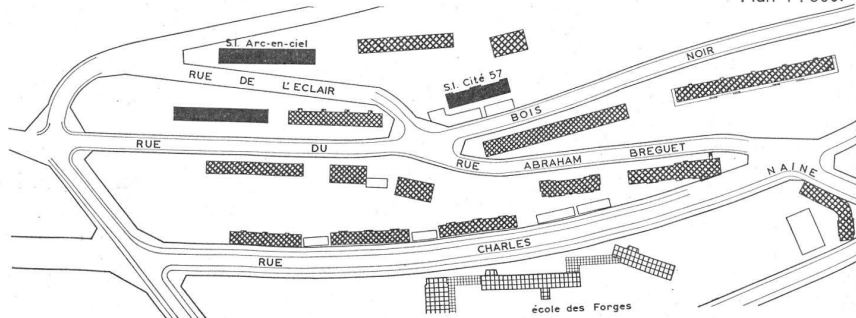
Dalle de la toiture en béton armé, avec isolation thermique. Béton cellulaire, système « Rowa » et multicouches, système « A.G.D. 10 », ainsi que 2 cm. de gravier, en plus plaques de Perfecta de 3 cm., posées dans le coffrage de la dalle. Chauffage central à mazout, eau froide, eau chaude, volets à rouleaux dans toutes les chambres à coucher.

**Revêtement, équipement :**

Chambres : murs plâtre et papiers peints, sols chape plus linoléums.



Plan 1 : 300.



Plan du quartier 1 : 5000.

Cuisines et bains/W.-C. : murs ribage fin, peinture à l'huile, sols mosaïque sans joint.

**Équipement :**

Cuisines : évier en grès « Limmat », armoire à vaisselle, armoire à balais, armoire sous évier.

Dans tous les appartements, W.-C. et bains sont réunis, sauf dans les appartements de quatre pièces.

Toutes les chambres, cuisines et bains-W.-C. sont éclairés par des fenêtres, sauf les W.-C. dans les appartements de quatre pièces qui sont aérés par les canaux.

**Équipements spéciaux :** deux machines à laver automatiques, étendages, buanderies, local pour vélos et poussettes, local pour jeux d'enfants en hiver.

**Lieu :** La Chaux-de-Fonds.

**Maître de l'ouvrage :** S.I. Cité 57 SA.

**Architecte :** M. Albert Maire.

**Importance de la réalisation :** un immeuble de 30 logements.

**Année de construction :** 1957.

**Surface de la parcelle :** 1919 m<sup>2</sup>.

**Surface totale des planchers habitables :** 1850 m<sup>2</sup>.

**Cube construit :** 7600 m<sup>3</sup>.

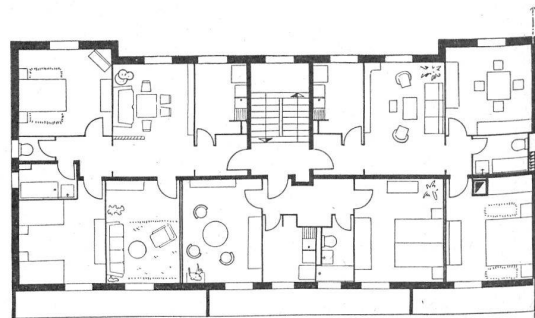
**Prix du terrain par mètre carré :** gratuit. Sa valeur est évaluée à Fr. 4.—.

**Prix de la construction par mètre cube :** Fr. 105.—, y compris aménagements extérieurs.

**Loyers mensuels, sans abonnement d'eau ni chauffage :** deux chambres : Fr. 92.— ; trois chambres : Fr. 110.— ; quatre chambres : Fr. 130.—.

**Description sommaire de la construction :**

Sous-sol béton armé et béton coffré, étages murs en briques ciment à alvéoles plus doublages en briques creuses terre cuite. Dalles en B.A. Toit plat avec étanchéité (multicouches). Façades ribées ciment et peinture dispersion. Parapets des balcons en béton coffré.



Plan 1 : 300.

**Revêtements, équipement :**

Chambres : murs tapissés, sol lino.

Cuisine : murs ribés, sol carrelage, équipement gaz et électricité.

Bains, W.-C. : murs ribés, sol carrelage, équipement : prise pour rasoir.

**Équipements spéciaux de l'immeuble :** eau chaude générale au mazout, plus deux machines à laver de 7 kg., 100 % automatiques.