

# La Chaux-de-Fonds : Cité des Mélèzes : "Tour des gentianes"

Autor(en): [s.n.]

Objektyp: **Article**

Zeitschrift: **Habitation : revue trimestrielle de la section romande de l'Association Suisse pour l'Habitat**

Band (Jahr): **31 (1959)**

Heft 7

PDF erstellt am: **10.08.2024**

Persistenter Link: <https://doi.org/10.5169/seals-124883>

## **Nutzungsbedingungen**

Die ETH-Bibliothek ist Anbieterin der digitalisierten Zeitschriften. Sie besitzt keine Urheberrechte an den Inhalten der Zeitschriften. Die Rechte liegen in der Regel bei den Herausgebern.

Die auf der Plattform e-periodica veröffentlichten Dokumente stehen für nicht-kommerzielle Zwecke in Lehre und Forschung sowie für die private Nutzung frei zur Verfügung. Einzelne Dateien oder Ausdrucke aus diesem Angebot können zusammen mit diesen Nutzungsbedingungen und den korrekten Herkunftsbezeichnungen weitergegeben werden.

Das Veröffentlichen von Bildern in Print- und Online-Publikationen ist nur mit vorheriger Genehmigung der Rechteinhaber erlaubt. Die systematische Speicherung von Teilen des elektronischen Angebots auf anderen Servern bedarf ebenfalls des schriftlichen Einverständnisses der Rechteinhaber.

## **Haftungsausschluss**

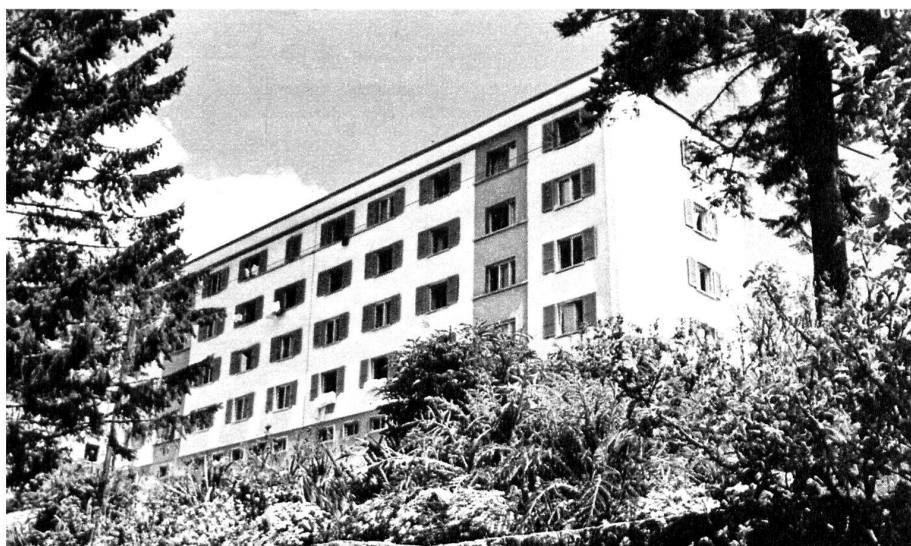
Alle Angaben erfolgen ohne Gewähr für Vollständigkeit oder Richtigkeit. Es wird keine Haftung übernommen für Schäden durch die Verwendung von Informationen aus diesem Online-Angebot oder durch das Fehlen von Informationen. Dies gilt auch für Inhalte Dritter, die über dieses Angebot zugänglich sind.

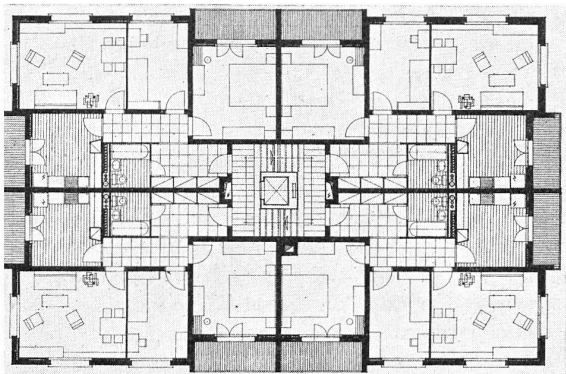
## La Chaux-de-Fonds Cité des Mélèzes : « Tours des gentianes »



## Le Locle Coteau de la Jaluse et Plateau des Monts

Photos « Habitation »





Plan 1 : 300.

Rendement brut : 4,17 % (hypothèque à 2 3/4 %).

**Description de la construction :**

Construction normale (sans ossature), cloisons intérieures portantes.

**Revêtements, équipement :**

Chambres : murs papiers peints, fonds linoléum.  
Cuisine : Evier grès, buffet bas et haut avec armoire à brosses, prise pour cuisinière électrique.

Bains/W.-C. : ventilation par canaux, service général d'eau chaude par générateur à mazout.

Divers : immeuble tour de dix étages avec cage d'escalier intérieure, deux logements par demi-étage. Ascenseur pour cinq personnes, à commande présélective ; chauffage général au mazout ; buanderie avec machine à laver et séchoir automatiques.

**Lieu :** Rue des Gentianes 6, La Chaux-de-Fonds.

**Maître de l'œuvre :** Société coopérative immobilière Cité des Mélèzes.

**Architecte :** A.-Ed. Wyss, architecte SIA, La Chaux-de-Fonds.

**Importance :** 2 immeubles comprenant ensemble 80 appartements à trois chambres.

**Financement :** Action cantonale.

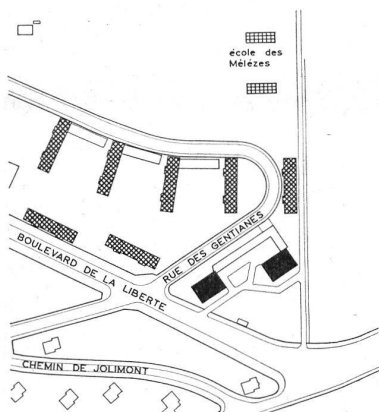
**Année de construction :** 1958.

**Cube construit :** 18 760 m<sup>3</sup> SIA.

**Prix du terrain par mètre carré :** avec aménagements extérieurs : Fr. 14.—.

**Prix de la construction par mètre cube :** Fr. 136.30.

**Loyers mensuels :** trois chambres : Fr. 115.—, sans concierge ni chauffage.



Plan du quartier des Mélèzes, à La Chaux-de-Fonds, 1 : 5000.

**Lieu :** La Jaluse, Cardamines 21, 23, Le Locle.

**Maître de l'ouvrage :** commune du Locle.

**Architectes :** MM. Gagnebin et Merz, architectes communaux.

**Immeuble isolé :** 8 logements de trois pièces ; 8 logements de quatre pièces. L'action communale a porté sur un total de 6 immeubles comportant 80 logements.

**Année de construction :** 1957-1958.

**Surface parcelle :** 2000 m<sup>2</sup>.

**Surface totale des planchers :** 60 m<sup>2</sup> trois pièces ; 72 m<sup>2</sup> quatre pièces ; soit au total 1000 m<sup>2</sup>.

**Cube construit :** 5275 m<sup>3</sup>.

**Prix du terrain :** cédé gratuitement par la commune.

**Prix de la construction au mètre cube :** Fr. 90.— (sans honoraires).

**Loyers mensuels :** trois pièces : Fr. 106.50 ; quatre pièces : Fr. 126.50 ; avec une partie de l'abonnement d'eau ; déduction : Fr. 5.— par enfant et par mois.

**Description de la construction :**

Bâtiment à toit plat, couverture ciment ligueux, sous-sol béton coffré. Murs en briques ciment à alvéoles avec galandages et doublages. Poutrains béton armé, dalles plates. Cloisons terre cuite. Isolation thermique et phonique. Façades crépi rustique. Fenêtres à caissons ; façade ouest : double vitrage ; autres façades : persiennes et volets.

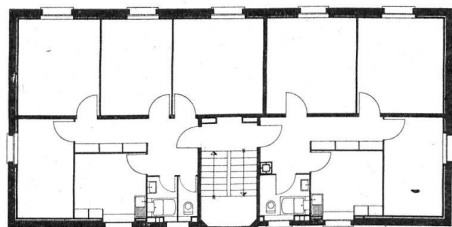
**Revêtements et équipement :**

Chambres : murs : tapisserie, plafonds ribés. Sol : une pièce parquet, le reste lino.

Cuisines : murs : ribage et peinture, faïence sur évier et potager. Sol : carrelages. Equipements : boilers, armoires, gaz et électricité.

Bains/W.-C. : murs : faïence et peinture. Sol : carrelages. Equipements : baignoires assises, chauffe-eau gaz, lavabo, glace.

**Equipements spéciaux :** deux lessiveries avec machines à laver. Deux étendages intérieurs et deux extérieurs. Deux garages à vélos et poussettes. Chauffage général automatique, combustible solide. Dépandances : un réduit et une cave. Jardins potagers.



Plan-type 1 : 300.