

# Cité pour la vieillesse Felsenrain, Zurich- Seebach : architecte : D'E. R. Knupfer, SIA

Autor(en): [s.n.]

Objektyp: **Article**

Zeitschrift: **Habitation : revue trimestrielle de la section romande de  
l'Association Suisse pour l'Habitat**

Band (Jahr): **31 (1959)**

Heft 12

PDF erstellt am: **12.07.2024**

Persistenter Link: <https://doi.org/10.5169/seals-124952>

## **Nutzungsbedingungen**

Die ETH-Bibliothek ist Anbieterin der digitalisierten Zeitschriften. Sie besitzt keine Urheberrechte an den Inhalten der Zeitschriften. Die Rechte liegen in der Regel bei den Herausgebern. Die auf der Plattform e-periodica veröffentlichten Dokumente stehen für nicht-kommerzielle Zwecke in Lehre und Forschung sowie für die private Nutzung frei zur Verfügung. Einzelne Dateien oder Ausdrucke aus diesem Angebot können zusammen mit diesen Nutzungsbedingungen und den korrekten Herkunftsbezeichnungen weitergegeben werden. Das Veröffentlichen von Bildern in Print- und Online-Publikationen ist nur mit vorheriger Genehmigung der Rechteinhaber erlaubt. Die systematische Speicherung von Teilen des elektronischen Angebots auf anderen Servern bedarf ebenfalls des schriftlichen Einverständnisses der Rechteinhaber.

## **Haftungsausschluss**

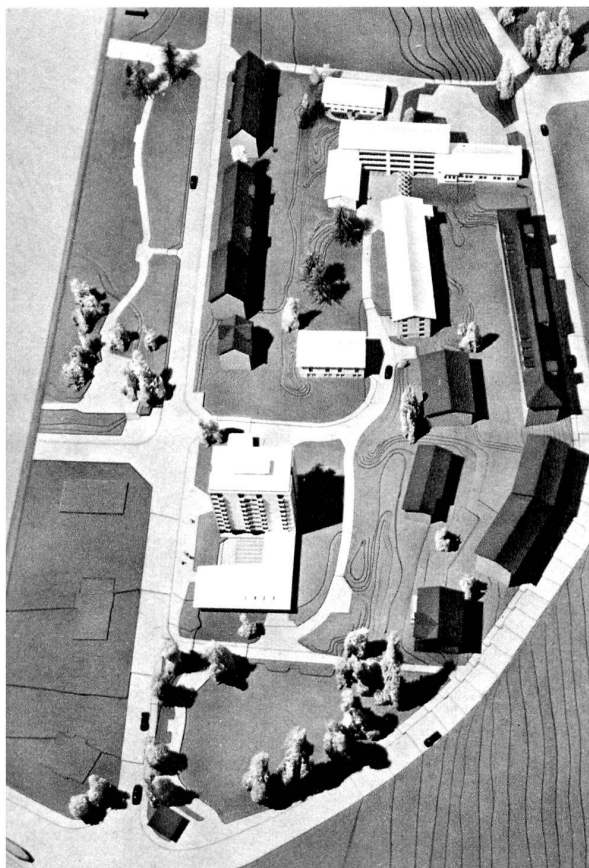
Alle Angaben erfolgen ohne Gewähr für Vollständigkeit oder Richtigkeit. Es wird keine Haftung übernommen für Schäden durch die Verwendung von Informationen aus diesem Online-Angebot oder durch das Fehlen von Informationen. Dies gilt auch für Inhalte Dritter, die über dieses Angebot zugänglich sind.

# Cité pour la vieillesse Felsenrain, Zurich-Seebach

Architecte : D<sup>r</sup> E. R. Knupfer, SIA



2



1

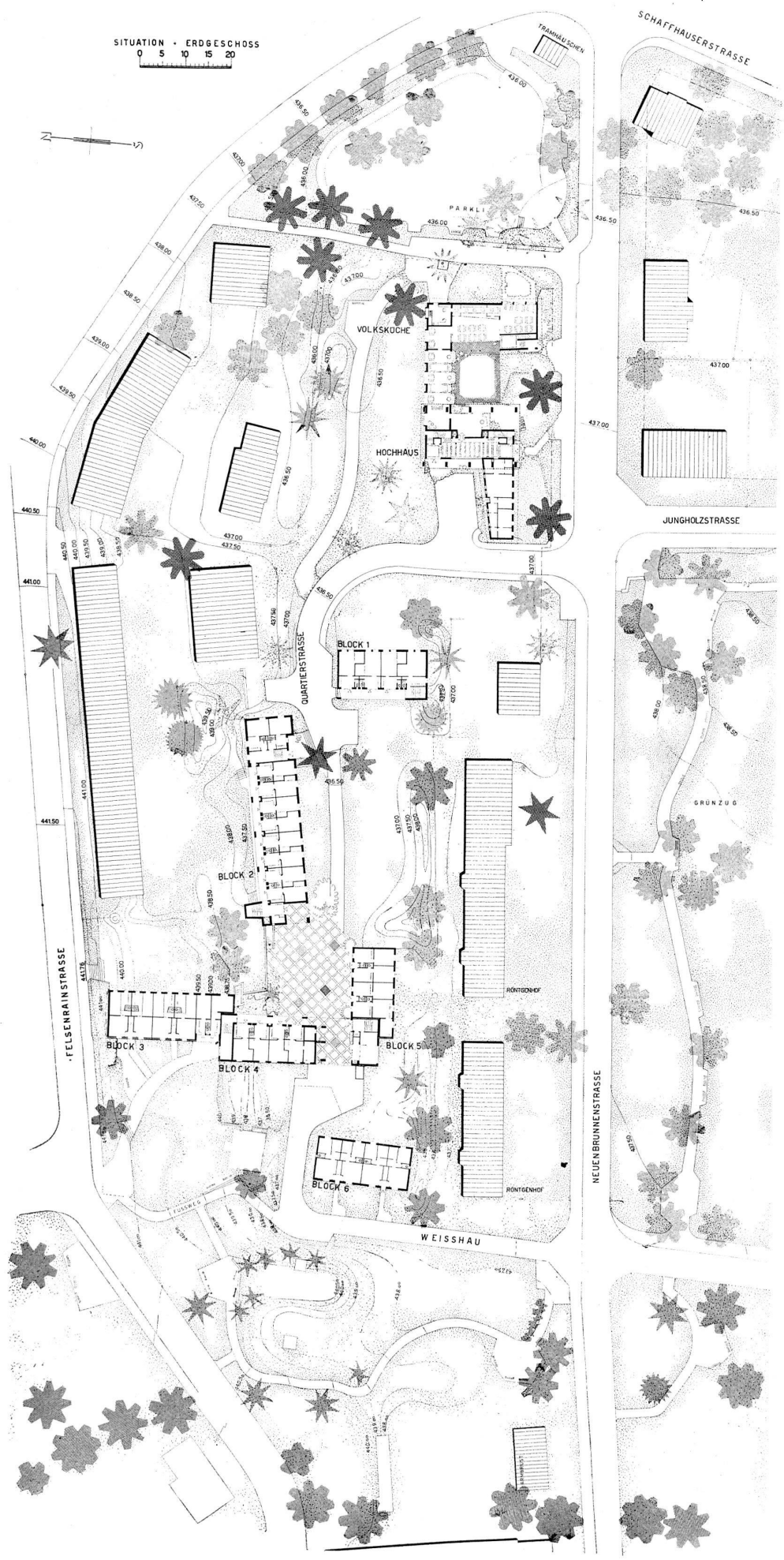


3

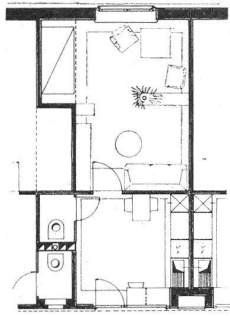


4

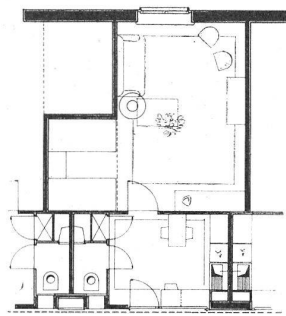
- 1 Maquette
- 2, 4 Chambre pour couple
- 3 Maison-tour



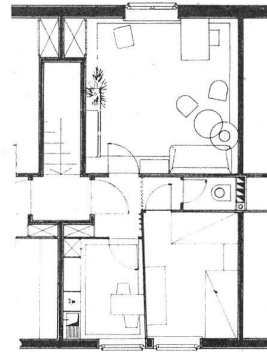
Plan-masse.  
Echelle 1 : 200.



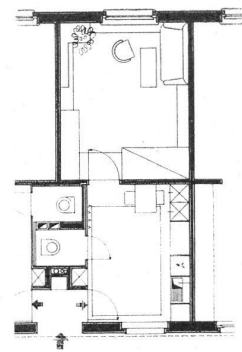
Une chambre, une personne; sur coursive (bloc 2).



Une chambre avec niche pour un couple; sur coursive (bloc 1).



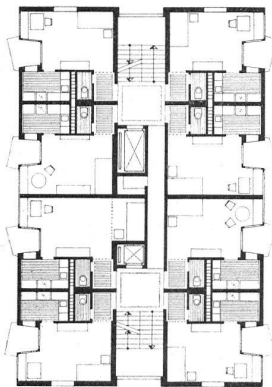
Deux chambres, un couple, premier étage (bloc 6).



Une chambre, une personne, rez-de-chaussée (bloc 5).

Plan des principaux types de logements; échelle 1 : 200.

## Cité pour la vieillesse Felsenrain, à Zurich



Plan de la maison-tour; échelle 1 : 400.

Quelques données recueillies auprès de la Fondation de la ville de Zurich pour le logement des personnes âgées:

**Date d'entrée des locataires.** Bâtiments bas: 1<sup>er</sup> juin 1958. Maison-tour: 1<sup>er</sup> octobre 1958.

**Distribution des bâtiments.**

Six bâtiments bas comprenant au total: 83 logements d'une pièce pour personnes seules; 12 logements d'une pièce avec alcôve pour couples; 19 logements de deux pièces pour couples; 1 logement pour le concierge; 1 logement d'une pièce et demie pour la gouvernante; 64 logements d'une pièce pour personnes seules; 1 logement d'une pièce pour l'assistante sociale;

Une maison-tour comprenant :

Soit au total 181 logements.

**Grandeur des logements**

Logements d'une pièce:

	bâtim. bas	maison-tour
Chambre . . . . .	16 m <sup>2</sup>	16 m <sup>2</sup>
Cuisine . . . . .	10 m <sup>2</sup>	
Cuisinette. . . . .		4 m <sup>2</sup>
W.-C. . . . .	1,2 m <sup>2</sup>	1,2 m <sup>2</sup>
<b>Total . . . . .</b>	<b>27,2 m<sup>2</sup></b>	<b>21,2 m<sup>2</sup></b>

Logements d'une pièce avec alcôve:

Chambre et alcôve . . . . .	25 m <sup>2</sup>
Cuisine . . . . .	10 m <sup>2</sup>
W.-C. . . . .	1,2 m <sup>2</sup>
<b>Total . . . . .</b>	<b>36,2 m<sup>2</sup></b>

Logements de deux pièces:

Séjour . . . . .	18,5 m <sup>2</sup>
Chambre à coucher . . . . .	10,0 m <sup>2</sup>
Cuisine . . . . .	6,5 m <sup>2</sup>
W.-C. . . . .	1,2 m <sup>2</sup>
<b>Total . . . . .</b>	<b>36,2 m<sup>2</sup></b>

### Locaux et services généraux

Grande et petite salles communes; salon; salle de bricolage; parloir pour l'assistance sociale; deux cabines téléphoniques; atelier du concierge; installation collective de bains comprenant six cabines (cinq baignoires normales, une baignoire-fauteuil), une douche, local sanitaire, salle d'attente et W.-C.; une buanderie centrale avec, pour l'instant, deux machines à laver entièrement automatiques, une essoreuse, un séchoir rotatif, une calandre pour le linge des hommes célibataires, cinq petites buanderies pour le linge journalier; une centrale de chauffage à distance alimentée au mazout; un local pour les instruments et l'outillage; un réfectoire de 100 places pour la cuisine populaire communale.

Les bâtiments de quatre et cinq étages ainsi que la maison-tour de huit étages sont pourvus d'ascenseurs.

### Loyers

Le coût total de la construction et des aménagements s'est élevé à 5 740 000 fr., dont 4 000 000 fr. accordés par une votation populaire.

Les loyers mensuels sont les suivants:

147 logements d'une pièce . . . . .	60 fr. à 70 fr.
12 logements pour couples . . . . .	78 fr.
19 logements de deux pièces. . . . .	92 fr.

Il s'y ajoute les frais pour le chauffage, le service du linge (repassage non compris), l'utilisation des bains et le nettoyage des cages d'escalier pour un montant mensuel de 25 fr. pour les personnes seules et de 36 fr. pour les couples.

### Locataires

Il y a actuellement environ 1500 candidats pour ces logements. En principe, ils sont réservés aux habitants de la ville de Zurich âgés de 65 ans et plus et dont les ressources, y compris la rente AVS et les secours éventuels, ne dépassent pas les limites suivantes:

	Revenus annuels	Fortune
Personnes seules . . . . .	3700 fr.	10 000 fr.
Couples . . . . .	5900 fr.	16 000 fr.

Les candidats non bourgeois de Zurich doivent avoir habité sans interruption Zurich depuis quinze ans. Les logements sont aussi loués à des sœurs, à des frères ou à des amis (de même sexe); la sous-location est interdite. Les locataires actuels ont libéré, en occupant la cité de Felsenrain, 129 logements de deux à cinq pièces.

Voici quels sont aujourd'hui (février 1959) les locataires:

Age	Femmes seules	Hommes seuls	Couples
60-65 ans . . . . .	2	1	—
66-70 ans . . . . .	37	9	17
71-75 ans . . . . .	48	16	10
76-80 ans . . . . .	19	8	5
plus de 81 ans . . . . .	1	3	1
	<b>107</b>	<b>37</b>	<b>33</b>
Ville de Zurich . . . . .	49	19	15
Canton de Zurich . . . . .	16	4	5
Autres cantons . . . . .	42	14	13
	<b>107</b>	<b>37</b>	<b>33</b>

Soit au total 210 personnes.