

Villa à Tramelan, Jura bernoise : architecte Claude Leuzinger SIA

Autor(en): [s.n.]

Objektyp: **Article**

Zeitschrift: **Habitation : revue trimestrielle de la section romande de
l'Association Suisse pour l'Habitat**

Band (Jahr): **32 (1960)**

Heft 4

PDF erstellt am: **10.08.2024**

Persistenter Link: <https://doi.org/10.5169/seals-125012>

Nutzungsbedingungen

Die ETH-Bibliothek ist Anbieterin der digitalisierten Zeitschriften. Sie besitzt keine Urheberrechte an den Inhalten der Zeitschriften. Die Rechte liegen in der Regel bei den Herausgebern. Die auf der Plattform e-periodica veröffentlichten Dokumente stehen für nicht-kommerzielle Zwecke in Lehre und Forschung sowie für die private Nutzung frei zur Verfügung. Einzelne Dateien oder Ausdrucke aus diesem Angebot können zusammen mit diesen Nutzungsbedingungen und den korrekten Herkunftsbezeichnungen weitergegeben werden. Das Veröffentlichen von Bildern in Print- und Online-Publikationen ist nur mit vorheriger Genehmigung der Rechteinhaber erlaubt. Die systematische Speicherung von Teilen des elektronischen Angebots auf anderen Servern bedarf ebenfalls des schriftlichen Einverständnisses der Rechteinhaber.

Haftungsausschluss

Alle Angaben erfolgen ohne Gewähr für Vollständigkeit oder Richtigkeit. Es wird keine Haftung übernommen für Schäden durch die Verwendung von Informationen aus diesem Online-Angebot oder durch das Fehlen von Informationen. Dies gilt auch für Inhalte Dritter, die über dieses Angebot zugänglich sind.

Villa à Tramelan, Jura bernois

Claude Leuzinger, architecte SIA

14



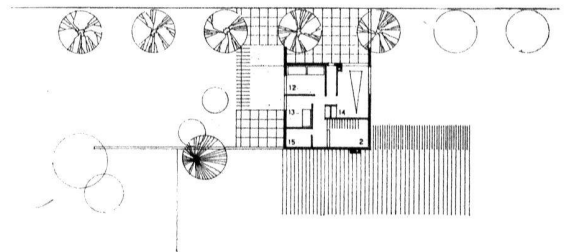
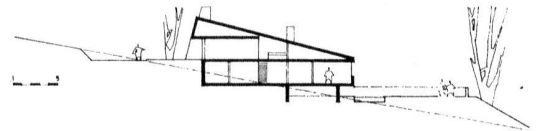
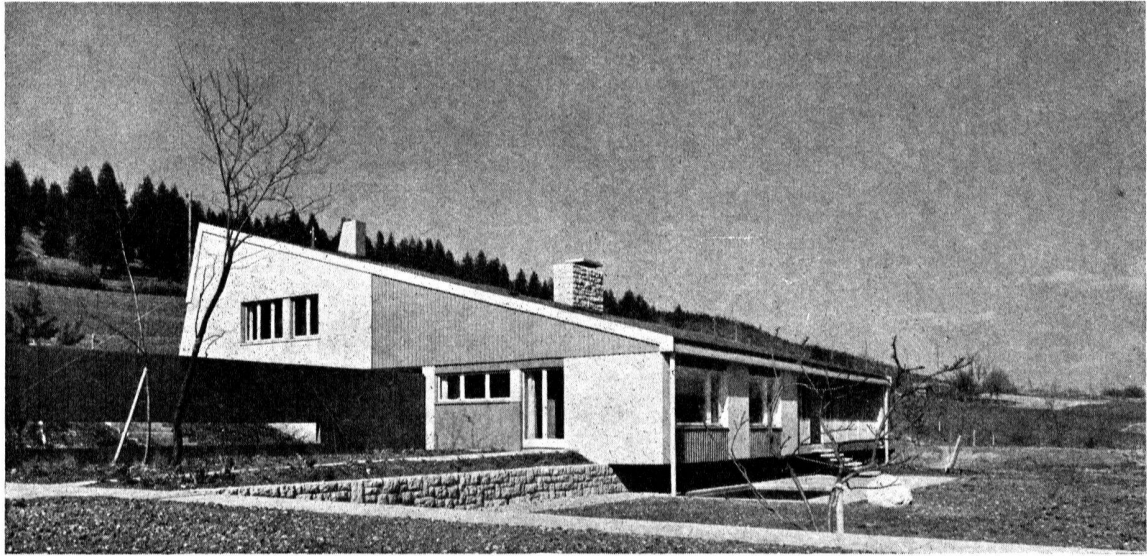
La déclivité du terrain et l'accès à la propriété par le nord ont dicté le parti de cette construction : au niveau de la route d'accès, garage, chambre de bonne et chambre de visite ; au niveau du jardin, soit un étage plus bas, séjour et chambres à coucher. Le hall d'entrée sur deux étages lie les deux zones. Toutes les pièces du niveau jardin s'ouvrent au sud où elles jouissent d'une large vue. De la buanderie on accède de plain-pied à une cour de service au nord-est.

Le toit à pente nord-sud, en liant la partie garage-service à la partie séjour, donne à la villa son caractère tout en intégrant son volume au terrain.

La construction est du type traditionnel. Pour la couverture, il a été employé l'ardoise éternit à double recouvrement.

Exécution en six mois.





1. Entrée.
 2. Hall.
 3. Cuisine.
 4. Séjour.
 5. Chambres à coucher.
 6. Salle de bain.
 7. Garde-robe.
 8. Buanderie.
 9. Chauffage.
 10. Cave.
 11. Piscine.
 12. Chambre visite.
 13. Chambre bonne.
 14. Garage.
 15. Réduit.
- Photos Grob.

