

Morillon-Parc, Genève : vingt immeubles à loyer modéré : architecte André Gaillard EAUG, FAS, SIA et Francis Gaillard TCG

Autor(en): [s.n.]

Objektyp: Article

Zeitschrift: **Habitation : revue trimestrielle de la section romande de l'Association Suisse pour l'Habitat**

Band (Jahr): **33 (1961)**

Heft 3

PDF erstellt am: **29.06.2024**

Persistenter Link: <https://doi.org/10.5169/seals-125133>

Nutzungsbedingungen

Die ETH-Bibliothek ist Anbieterin der digitalisierten Zeitschriften. Sie besitzt keine Urheberrechte an den Inhalten der Zeitschriften. Die Rechte liegen in der Regel bei den Herausgebern.

Die auf der Plattform e-periodica veröffentlichten Dokumente stehen für nicht-kommerzielle Zwecke in Lehre und Forschung sowie für die private Nutzung frei zur Verfügung. Einzelne Dateien oder Ausdrucke aus diesem Angebot können zusammen mit diesen Nutzungsbedingungen und den korrekten Herkunftsbezeichnungen weitergegeben werden.

Das Veröffentlichen von Bildern in Print- und Online-Publikationen ist nur mit vorheriger Genehmigung der Rechteinhaber erlaubt. Die systematische Speicherung von Teilen des elektronischen Angebots auf anderen Servern bedarf ebenfalls des schriftlichen Einverständnisses der Rechteinhaber.

Haftungsausschluss

Alle Angaben erfolgen ohne Gewähr für Vollständigkeit oder Richtigkeit. Es wird keine Haftung übernommen für Schäden durch die Verwendung von Informationen aus diesem Online-Angebot oder durch das Fehlen von Informationen. Dies gilt auch für Inhalte Dritter, die über dieses Angebot zugänglich sind.

Morillon-Parc, Genève

Vingt immeubles à loyer modéré

André Gaillard, architecte EAUG, FAS, SIA
Francis Gaillard, architecte TCG
Rodolphe Wagner, architecte EAUG, SIA, collaborateur
pour l'exécution
Photos François Martin

15

Cet ensemble de 226 logements à loyer modéré, actuellement en cours de finitions, a été réalisé avec l'appui financier des pouvoirs publics. Le terrain, dominant le village du Grand-Saconnex, jouit d'une vue exceptionnelle sur le Jura et les Alpes.

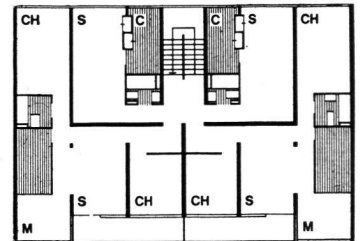
L'implantation périphérique a permis de conserver un grand parc, d'un seul tenant, à l'abri de la circulation; un maximum d'appartements jouissent ainsi de bons dégagements sans vis-à-vis immédiats.

L'ensemble est resté très homogène et continu; en outre, on a réalisé une sensible économie de routes.

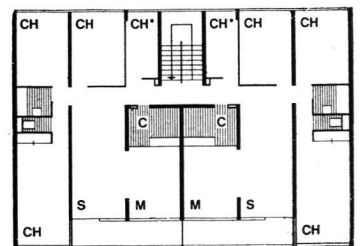
Le programme demandait la construction de vingt immeubles comprenant des appartements allant du studio au neuf-pièces, d'un garage pour cent voitures, d'un petit groupe de magasins et d'une piscine commune.

Chaque immeuble devant présenter la plus grande variété d'appartements (quatre types différents par immeuble), les architectes ont opté pour la superposition d'étages différents, évitant ainsi les coupures verticales, qui eussent pu nuire à la continuité de l'ensemble. La plupart des appartements sont pourvus d'une loggia; ceux qui n'en ont pas ont des living-rooms à contrecœurs vitrés, ceux des chambres étant pleins. La première étape englobe les immeubles 1 à 7, de trois étages sur rez surélevé avec ascenseurs, tandis que la deuxième étape (N^{os} 8 à 20) n'a que deux étages sur rez.

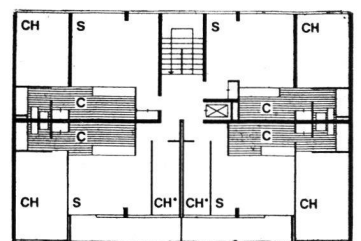
Construction : Dalles pleines sur murs porteurs, façades entièrement constituées d'éléments préfabriqués, menuiseries, simples vitrages, stores à rouleaux aluminium. Les effets de couleurs sont donnés par le traitement polychromique des faces de loggias.



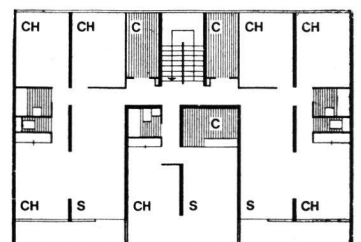
Deux logements, deux studios



Deux grands logements

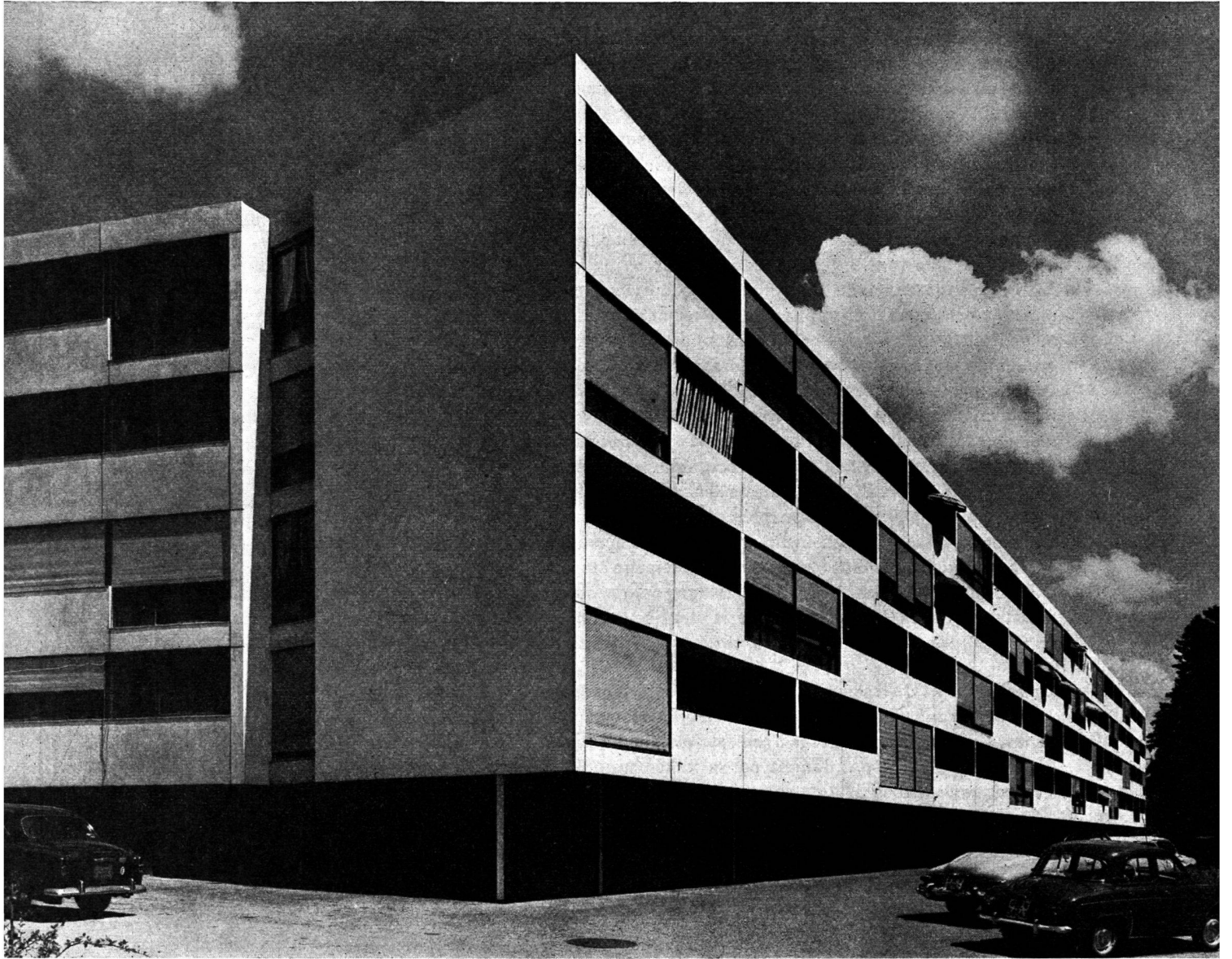


Quatre logements

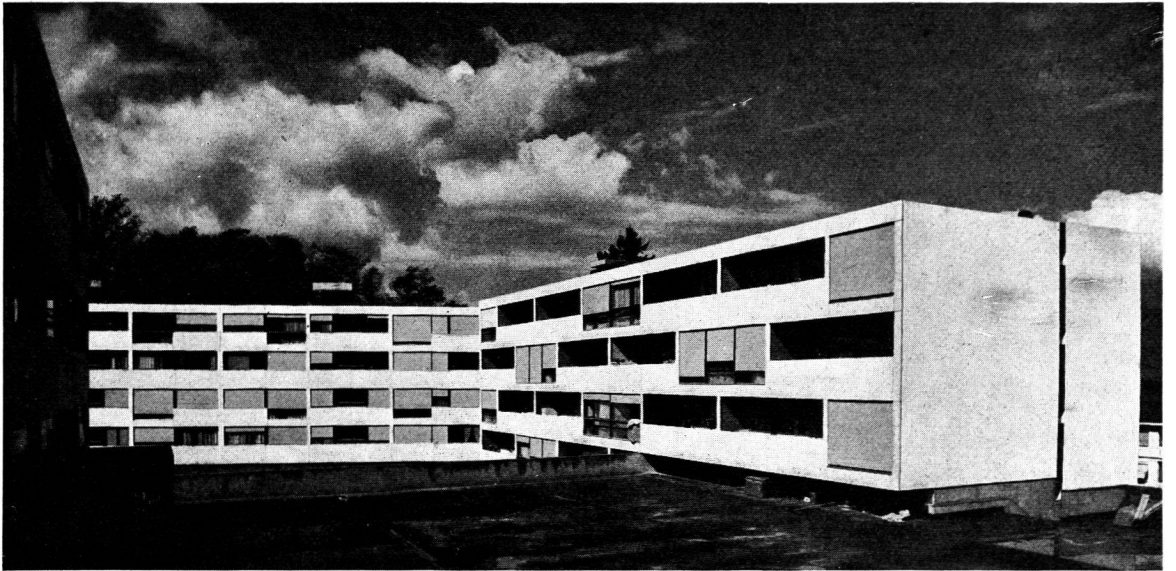


Trois logements

(Clichés Architecture, Formes + Fonctions.)



(Clichés Architecture, *Formes + Fonctions.*)



Morillon-Parc, Genève

