

Groupe de 10 villas en bande continue au Grand-Saconnex : architecte Jean Duret FAS-SIA

Autor(en): [s.n.]

Objektyp: **Article**

Zeitschrift: **Habitation : revue trimestrielle de la section romande de l'Association Suisse pour l'Habitat**

Band (Jahr): **34 (1962)**

Heft 7

PDF erstellt am: **13.09.2024**

Persistenter Link: <https://doi.org/10.5169/seals-125318>

Nutzungsbedingungen

Die ETH-Bibliothek ist Anbieterin der digitalisierten Zeitschriften. Sie besitzt keine Urheberrechte an den Inhalten der Zeitschriften. Die Rechte liegen in der Regel bei den Herausgebern.

Die auf der Plattform e-periodica veröffentlichten Dokumente stehen für nicht-kommerzielle Zwecke in Lehre und Forschung sowie für die private Nutzung frei zur Verfügung. Einzelne Dateien oder Ausdrucke aus diesem Angebot können zusammen mit diesen Nutzungsbedingungen und den korrekten Herkunftsbezeichnungen weitergegeben werden.

Das Veröffentlichen von Bildern in Print- und Online-Publikationen ist nur mit vorheriger Genehmigung der Rechteinhaber erlaubt. Die systematische Speicherung von Teilen des elektronischen Angebots auf anderen Servern bedarf ebenfalls des schriftlichen Einverständnisses der Rechteinhaber.

Haftungsausschluss

Alle Angaben erfolgen ohne Gewähr für Vollständigkeit oder Richtigkeit. Es wird keine Haftung übernommen für Schäden durch die Verwendung von Informationen aus diesem Online-Angebot oder durch das Fehlen von Informationen. Dies gilt auch für Inhalte Dritter, die über dieses Angebot zugänglich sind.

Groupe de 10 villas en bande continue au Grand-Saconnex

Jean Duret, architecte FAS-SIA, Genève

2. Coût des 10 appartements-villas de 6 pièces (y compris cuisine) plus garage, cave, buanderie, réduit, construits en 1960:

Terrain non équipé (7339 m²) 115 000.— = env. 15,67 le m²

Equipement:

Serv. électr. + eau 10 000.—
(y compris droits)

égouts 18 000.— 28 000.— = env. 3,81 le m²

Aménagements extérieurs
(plantations, clôtures,
gazon, etc.)

79 000.— = env. 10,76 le m²

Honoraires + débours
Notaire, administration,
divers

50 000.—

32 000.—

Intérêts intercalaires

4½ % + commission 25 000.—

Participation chaufferie gén. 10 000.—

Construction

proprement dite 585 000.— = env. 96.— le m³

Total (608 m³ SIA × 10 =
6080 m³ SIA)

924 000.— = env.

15

Caractéristiques

1. Surface de l'ensemble du terrain y compris les accès particuliers:

Société coopérative

Les Grands Chênes 6 602 m² construction 1959

Société immobilière

Chêne-Prairie 7 339 m² construction 1960

13 941 m²

Surface brute habitable:

Rez inférieur (toilette, W.-C., hall) 7,00 m²

Rez supérieur (séjour, cuisine) 44,80 m²

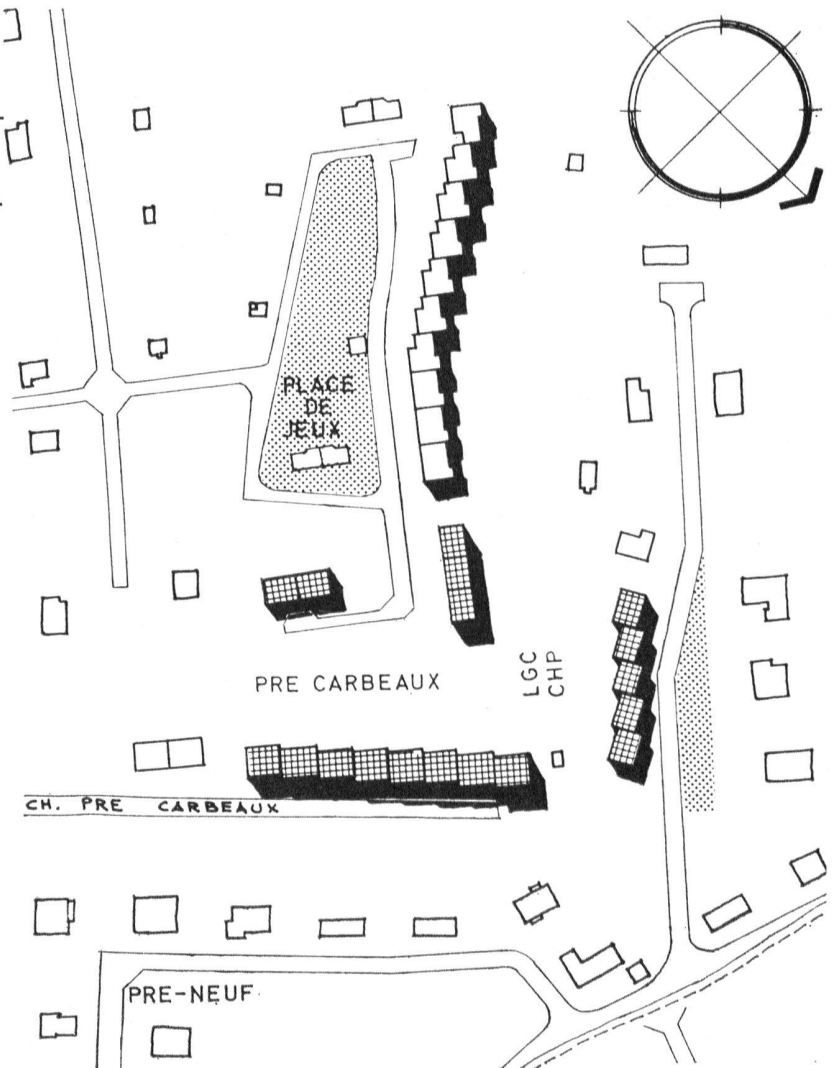
Étage à mi-niveau (chambres) 44,00 m²

Murs extérieurs et refends 3,20 m²

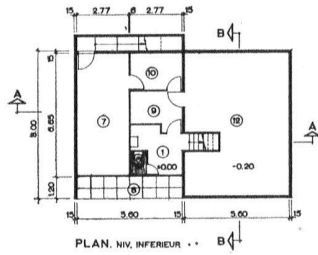
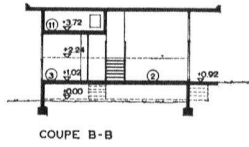
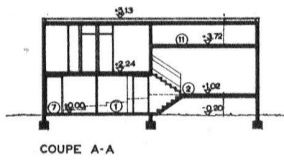
99,00 m²

Coefficient d'occupation au sol:

99 m² × 20 = 1980 m²: 13 941 m² = 0,15 env.



Plan d'ensemble du groupe d'habitations en bande continue.
En gris : partie déjà réalisée. Echelle 1:2500



1. Entrée
2. Salle de séjour
3. Cuisine
4. Chambre
5. Bains
6. W.-C.
7. Garage
8. Couverts
9. Cave
10. Buanderie
11. Débarras
12. Vide sanitaire

3. *Détail de la surface:*

Surface brute habitable	99,00 m ²
Terrasse abritée devant séjour	8,80 m ²
Porche d'entrée abrité, rez inférieur	6,60 m ²

Prolongement intérieur de l'appartement:	
cave	4,85 m ²
buanderie	5,13 m ²
garage	18,28 m ²

Prolongements extérieurs, rampe abritée rez inférieur	4,40 m ²
	147,06 m ²

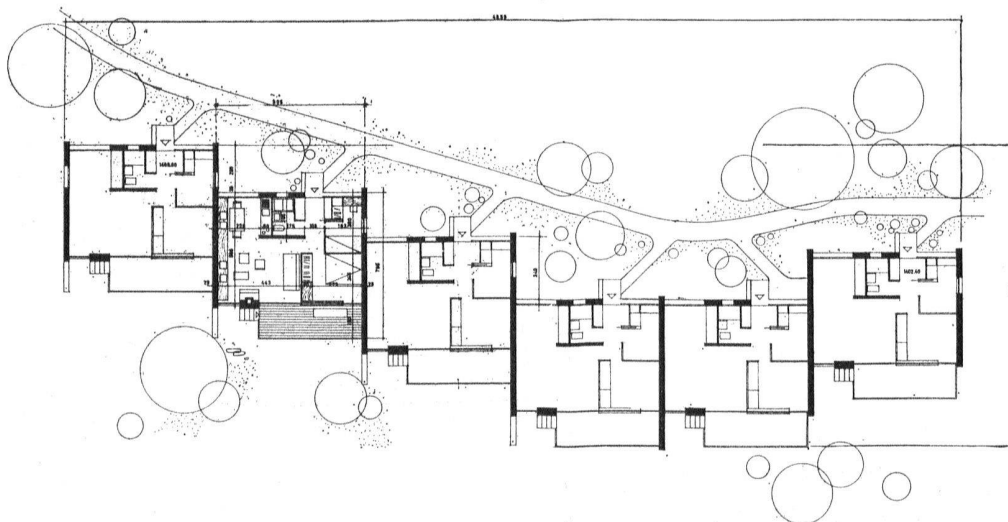
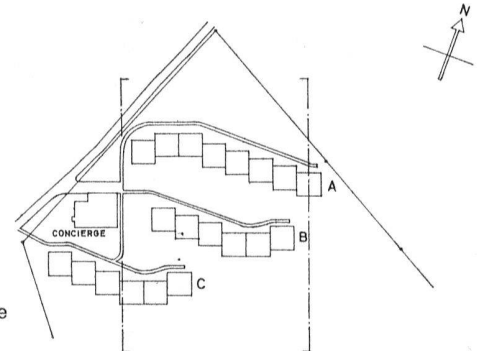
Réduit au-dessus de la cuisine et chambrette hauteur environ 1 m., accès depuis chambre de bains même niveau p.m.

Chemin d'accès depuis la dévestiture locale commune au garage et au hall d'entrée rez inférieur p.m.

JD.

Village de vacances de l'Union syndicale suisse à Leysin

M. Robert Weber
 et M. Petrovitch-Niegoch, architectes EPUL, Lausanne
 M. Rud.-A. Schoch, architecte, Zurich

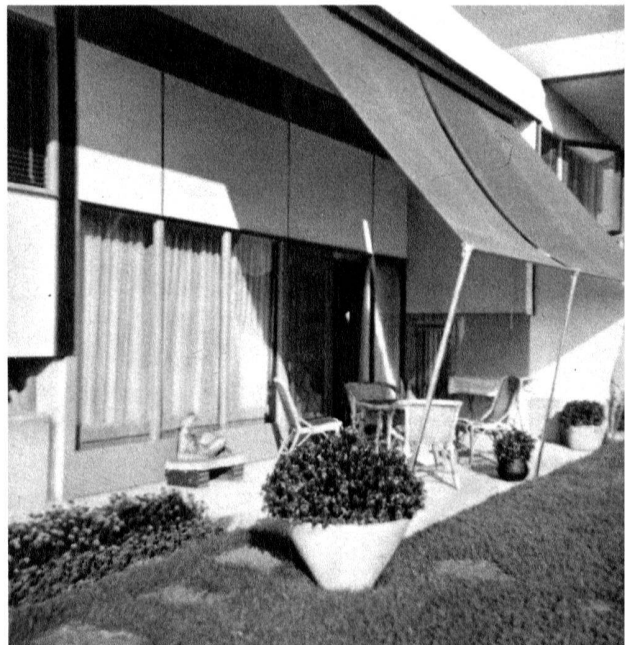


Plan du groupe B
 Echelle 1 : 400



**Groupe de 10 villas
contiguës
au Grand-Saconnex**

Jean Duret, architecte FAS-SIA
Genève-Cointrin



- 1 Façade jardin
- 2, 3 Intimité
- 4 Façade entrée