

Le souci des talons-aiguilles dans les coopératives d'habitation

Autor(en): **Weiss, M.**

Objektyp: **Article**

Zeitschrift: **Habitation : revue trimestrielle de la section romande de l'Association Suisse pour l'Habitat**

Band (Jahr): **35 (1963)**

Heft 5

PDF erstellt am: **05.08.2024**

Persistenter Link: <https://doi.org/10.5169/seals-125455>

Nutzungsbedingungen

Die ETH-Bibliothek ist Anbieterin der digitalisierten Zeitschriften. Sie besitzt keine Urheberrechte an den Inhalten der Zeitschriften. Die Rechte liegen in der Regel bei den Herausgebern.

Die auf der Plattform e-periodica veröffentlichten Dokumente stehen für nicht-kommerzielle Zwecke in Lehre und Forschung sowie für die private Nutzung frei zur Verfügung. Einzelne Dateien oder Ausdrucke aus diesem Angebot können zusammen mit diesen Nutzungsbedingungen und den korrekten Herkunftsbezeichnungen weitergegeben werden.

Das Veröffentlichen von Bildern in Print- und Online-Publikationen ist nur mit vorheriger Genehmigung der Rechteinhaber erlaubt. Die systematische Speicherung von Teilen des elektronischen Angebots auf anderen Servern bedarf ebenfalls des schriftlichen Einverständnisses der Rechteinhaber.

Haftungsausschluss

Alle Angaben erfolgen ohne Gewähr für Vollständigkeit oder Richtigkeit. Es wird keine Haftung übernommen für Schäden durch die Verwendung von Informationen aus diesem Online-Angebot oder durch das Fehlen von Informationen. Dies gilt auch für Inhalte Dritter, die über dieses Angebot zugänglich sind.

Le souci des talons-aiguilles dans les coopératives d'habitation

49

Il a paru dernièrement, dans le «Wohnen», un article dont nous donnons ici des extraits, concernant le danger que présentent les talons-aiguilles pour les sols des logements, aussi bien pour les parquets que pour les linoléums et les revêtements en plastique. Cet article prouve que les talons-aiguilles d'une femme représentent une pression sur les sols à peu près égale à celle d'une patte d'éléphant, en tenant compte de la surface extrêmement petite de ces talons (1 cm² chacun) le poids étant concentré sur ces 2 cm².

Cette comparaison, qui peut paraître hardie à première vue, se révèle absolument exacte, car la répartition du poids de l'éléphant est beaucoup mieux équilibrée que celle de la femme. Une patte d'éléphant de 20 cm. de côté représente en effet 400 cm² et il en a quatre!

Il est évident que les sols des logements, même exécutés en matériaux de 1^{er} choix, ne peuvent pas supporter, à la longue, des surcharges de poids pareilles.

Dans ces conditions, il ne faut pas s'étonner que nos Comités de coopératives d'habitation commencent à prendre des mesures pour protéger leurs installations, et même d'envisager des sanctions à l'égard des locataires qui causent des dégâts avec des talons-aiguilles,

dégâts déjà remarqués dans des locaux neufs malheureusement.

On sait que plusieurs administrations privées et publiques ont déjà interdit le port de souliers avec talons-aiguilles dans les locaux de travail, aussi bien à cause des dégâts aux sols que des accidents qui peuvent se produire pour les personnes portant ces talons.

Nous avons eu connaissance dernièrement d'un jugement du tribunal de Karlsruhe (Bade), de mai 1961, qui a condamné un locataire pour les dégâts causés aux sols de son logement par le port de talons-aiguilles. Les considérants du jugement disent qu'il ne s'agit pas là d'une utilisation normale des locaux.

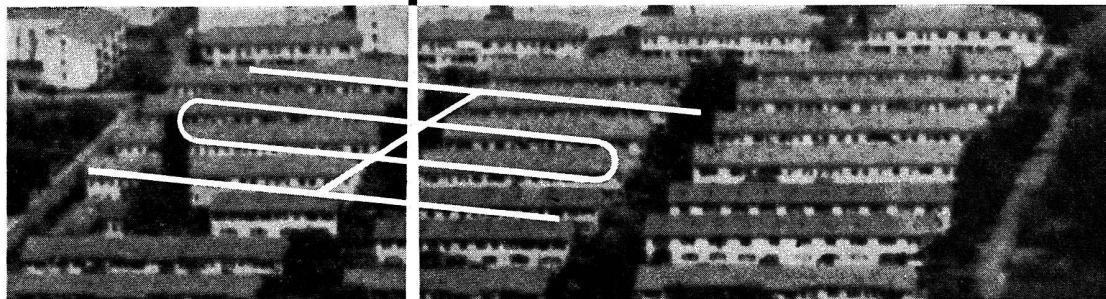
Nous devons donc exiger dans nos coopératives d'habitation que les ménagères renoncent totalement à porter des souliers à talons-aiguilles dans les logements, étant donné les dégâts que cela occasionne. Si cet avertissement n'était pas suivi, les coopératives seraient en droit d'exiger des indemnités pour les dégâts causés.

Nous soumettons ce qui précède aussi bien à l'attention des locataires des coopératives qu'à celle de leurs comités et de leurs gérants.

M. Weiss.


SIEMENS

...vous conseillera
judicieusement et gratuitement
pour tous vos projets d'antenne



S. A. DES PRODUITS ELECTROTECHNIQUES SIEMENS
Zurich Bâle Berne Lausanne Lugano