

# Section suisse de l'Union internationale des architectes : IVe séminaire d'architecture industrielle

Objekttyp: **AssociationNews**

Zeitschrift: **Habitation : revue trimestrielle de la section romande de l'Association Suisse pour l'Habitat**

Band (Jahr): **38 (1966)**

Heft 4

PDF erstellt am: **11.09.2024**

## **Nutzungsbedingungen**

Die ETH-Bibliothek ist Anbieterin der digitalisierten Zeitschriften. Sie besitzt keine Urheberrechte an den Inhalten der Zeitschriften. Die Rechte liegen in der Regel bei den Herausgebern. Die auf der Plattform e-periodica veröffentlichten Dokumente stehen für nicht-kommerzielle Zwecke in Lehre und Forschung sowie für die private Nutzung frei zur Verfügung. Einzelne Dateien oder Ausdrucke aus diesem Angebot können zusammen mit diesen Nutzungsbedingungen und den korrekten Herkunftsbezeichnungen weitergegeben werden. Das Veröffentlichen von Bildern in Print- und Online-Publikationen ist nur mit vorheriger Genehmigung der Rechteinhaber erlaubt. Die systematische Speicherung von Teilen des elektronischen Angebots auf anderen Servern bedarf ebenfalls des schriftlichen Einverständnisses der Rechteinhaber.

## **Haftungsausschluss**

Alle Angaben erfolgen ohne Gewähr für Vollständigkeit oder Richtigkeit. Es wird keine Haftung übernommen für Schäden durch die Verwendung von Informationen aus diesem Online-Angebot oder durch das Fehlen von Informationen. Dies gilt auch für Inhalte Dritter, die über dieses Angebot zugänglich sind.

## IV<sup>e</sup> Séminaire d'architecture industrielle

Montreux-La Tour-de-Peilz (Suisse) 15-21 mai 1966

69

Le IV<sup>e</sup> Séminaire d'architecture industrielle aura lieu à Montreux-La Tour-de-Peilz, du 15 au 21 mai 1966, sur l'invitation de la Section suisse de l'UIA, qui en assume la responsabilité. L'organisation des travaux du séminaire, des conférences, des exposés, de la présentation des objets visités et des discussions est placée sous la direction de M. J.-P. Vouga, architecte de l'Etat de Vaud, président du Comité de liaison des Commissions de travail de l'UIA en qualité de directeur du séminaire et de M. Marcel Gut, architecte EPUL, en qualité de secrétaire général. L'Office du tourisme de Montreux est chargé de l'organisation matérielle du séminaire (inscriptions, logement, excursions, comptabilité).

Le thème du séminaire est le suivant:

### **L'architecte et l'urbaniste en face des grands travaux**

(énergie, trafic, assainissement)

Les participants entendront des exposés de spécialistes de premier ordre sur les principaux problèmes posés aujourd'hui par les grands travaux.

Les organisateurs sont conscients que la liste qui suit est restrictive, mais ils estiment judicieux de limiter les débats aux ouvrages réalisés dans la région où se trouve le séminaire.

**Energie :** Energie hydraulique et barrages.

Raffineries.

Energie thermique.

Energie thermonucléaire.

Economie énergétique dans les domaines du charbon, du pétrole et du gaz.

**Trafic :** Grands ouvrages routiers: viaducs, tunnels, gares routières.

Navigation fluviale.

Trafic ferroviaire.

Aéroports.

**Assainissement :** Epuration des eaux usées.

Destruction des ordures et des déchets.

Lutte contre la pollution des éléments naturels.

Il est prévu la visite (éventuellement l'exposition de plans) d'exemples achevés ou en cours de ces diverses catégories d'ouvrages et notamment:

**Energie :** Barrages de la Grande-Dixence et du Mauvoisin.

Usine hydro-électrique de Lavey.

Raffinerie de Collombey.

Centrale thermique de Chavalon.

Centrale de chauffage urbain de Lausanne.

Usine de craquage d'Aigle.

**Trafic :** Tunnel du Grand-Saint-Bernard.

Autoroute Lausanne-Genève: viaducs sur la Sorge, la Mèbre et le Flon.

Passages supérieurs.

Projets de navigabilité de l'Aar et des lacs du pied du Jura.

Gare de triage des Chemins de fer fédéraux à Denges.

Aéroport de Cointrin (projets d'extension).

**Assainissement :** Station d'épuration de Lausanne.

Usine d'incinération de Lausanne ou de Genève.

Les participants se grouperont, à l'issue de ces visites et conférences, en trois groupes de travail qui examineront les problèmes sous les angles suivants:

**Groupe de travail N° 1**

**Les grands travaux dans l'aménagement du territoire**

Localisation des grands travaux; zones d'influence; réseaux; étude des répercussions des grands travaux sur l'économie régionale, nationale, internationale.

**Groupe de travail N° 2**

**Les grands travaux et le respect des conditions naturelles**

Esthétique des ouvrages, protection des sites, lutte contre la pollution des eaux et de l'air.

**Groupe de travail N° 3**

**Le rôle de l'architecte dans l'élaboration et l'exécution des grands travaux.**

Le nombre des participants est limité à 60, non compris les présidents, conférenciers, rapporteurs. La section organisatrice se réserve le droit d'arrêter, d'accord avec le Secrétariat général de l'UIA, la liste définitive des participants en tenant compte des qualités et de la nationalité des candidats.

Le droit d'inscription est fixé à 200 francs suisses. Il comprend la participation aux frais d'organisation et aux excursions organisées pendant la semaine du séminaire.

Le séminaire aura lieu à l'Hôtel Rive-Reine à La Tour-de-Peilz. Les séances par groupes se tiendront dans cet établissement; les séances plénières se tiendront à la salle Hugonin à La Tour-de Peilz.

Un voyage d'études sera organisé à l'issue du séminaire. Des renseignements seront donnés ultérieurement sur ce voyage.

Des conditions spéciales, qui ne pourront être définies qu'une fois arrêtée la liste des inscriptions, sont prévues pour les architectes suisses. Ceux que le séminaire intéresse sont invités à le faire savoir au Secrétariat du IV<sup>e</sup> Séminaire d'architecture industrielle, M. Marcel Gut, architecte EPUL, Lausanne.

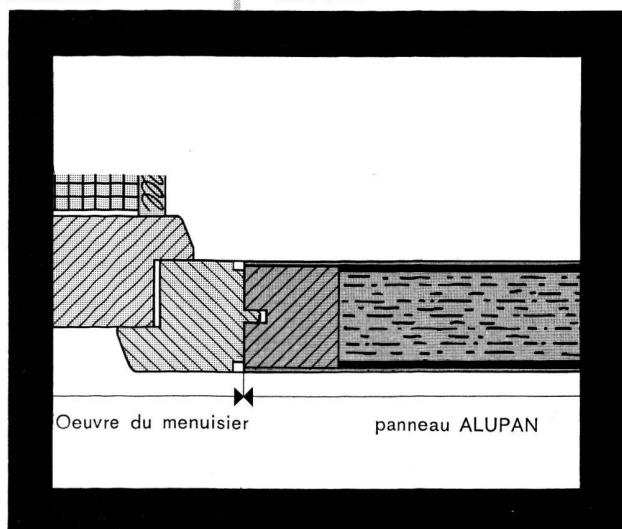
# Les portes Alupan sont indéformables

70

et se prêtent particulièrement bien comme portes palières sur galeries couvertes ou comme portes d'entrées sous porche. Les panneaux de portes ALUPAN ont 40 mm d'épaisseur et se composent d'un panneau NOVOPAN entouré d'alisées et plaqué sur les deux faces de tôles aluminium.

- Les portes d'entrées sont souvent exposées à des différences de températures atteignant 40° C. Les portes ALUPAN résistent à ces variations, ce qui en garantit l'étanchéité parfaite en toute saison.
- Les panneaux de portes ALUPAN sont livrés semi-finis et sur mesure au menuisier, qui les termine et les pose,

Keller + Cie SA Klingnau (Argovie)  
056 511 77



**alupan**



Contre l'envoi du coupon ci-dessous nous vous enverrons volontiers les directives concernant l'emploi des panneaux ALUPAN ainsi que le prix-courant. Pour résoudre tout problème d'application, un spécialiste de notre service technique sera mis gracieusement à votre service sur demande.

## Coupon

(prière de retourner sous pli fermé)  
Veuillez m'envoyer:  
..... exemplaire des directives sur l'emploi des panneaux ALUPAN  
..... exemplaires du prix-courant ALUPAN

Nous attendons l'un de vos collaborateurs du service technique le .....  
il voudra bien s'adresser à Monsieur: .....

.....  
pour une demande de renseignements éventuels notre tél. porte le numéro: .....

date \_\_\_\_\_

nom \_\_\_\_\_

adresse \_\_\_\_\_

## Renseignements commerciaux

### Zent SA Berne à la réunion de la FIC à Milan

Durant la semaine du 27 février au 6 mars 1966 s'est tenue, à Milan, la Foire professionnelle du chauffage et de la ventilation (Mostra Convegno Riscaldamento e Condizionamento). A l'occasion de cette manifestation, l'Association des ingénieurs de la branche du chauffage et de la ventilation a tenu son congrès annuel au cours duquel de nombreux exposés techniques ont été présentés. Le système Frengair, une réalisation suisse, a notamment fait l'objet d'une démonstration approfondie et a rencontré un grand intérêt dans les milieux professionnels italiens. La veille du «Convegno Riscaldamento e Condizionamento», la Maison Zent Frenger S. p. A., de Milan, a également organisé une manifestation spéciale, suivie d'une réception, honorée de la présence de nombreux représentants des autorités italiennes, comme aussi des organisations d'architectes et de la branche du chauffage.

### A la Foire de Bâle ...

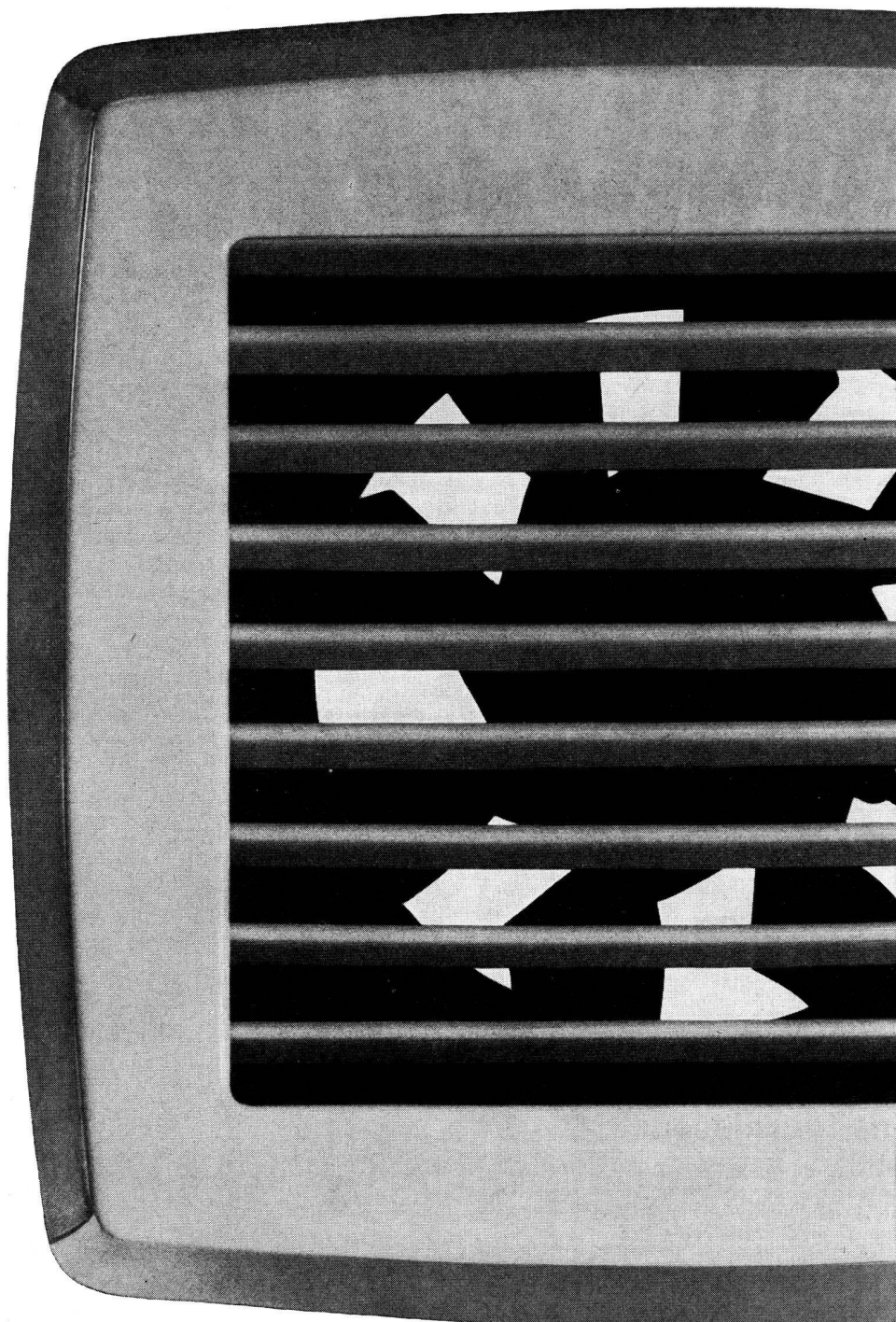
#### Eternit SA.

**De nouveaux joints pour des conduites éprouvées**  
Halle 8a, stand 3120

Des colonnes de tuyaux donnent l'accent principal au stand de l'Eternit SA Niederurnen et de sa maison sœur l'Eternit Emailé SA.

Ces colonnes et assemblages de tuyaux sanitaires démontrent le nouveau joint TREGOM, un manchon à emboîtement en amiante-ciment avec trois bagues de caoutchouc. Grâce à ce joint, qui a été créé à l'usine de Niederurnen et essayé avec succès à l'usage, la colonne entière est constituée d'un matériau homogène. Ce joint prend peu de place et simplifie le montage qui peut être effectué pratiquement sans outillage. Son prix favorable rend l'installation très économique. Un autre joint est actuellement à l'essai pour être utilisé aux endroits difficilement accessibles. Il est constitué d'un ruban d'acier et a un diamètre extérieur très réduit. Le joint GIBALD est toujours apprécié pour les tuyaux sanitaires ETERNIT, surtout lorsqu'il s'agit de l'échange ultérieur de tronçons de conduites.

Ces innovations dans le secteur des tuyaux sanitaires ETERNIT rendent l'emploi de ces derniers encore plus intéressant et plus économique. Cela vaut particulièrement pour les assemblages préfabriqués en amiante-ciment exécutés sur plans en usine et livrés sur le chantier prêts au montage qui n'exige plus qu'un temps minimal. Mais des innovations sont également à signaler dans la technique des eaux polluées. Aux tuyaux d'amiante-ciment pour canalisations s'ajoutent des coudes, des réductions et des pièces en amiante-ciment pour le raccord aux tuyaux de grès. Le joint pour tuyaux de canalisation, un manchon à emboîtement en amiante-ciment avec deux bagues de caoutchouc, a fait ses preuves en service et s'est bien introduit. Il facilite et simplifie le montage même de tuyaux de gros calibres.



**Ventilateurs  
muraux et  
de fenêtres  
Indola**

**idéaux pour  
cuisines  
bureaux  
restaurants  
hôtels**

**dès  
fr. 97.-**

En vente chez votre magasin d'électricité

Renseignements et prospectus par :

Bureau de Lausanne :

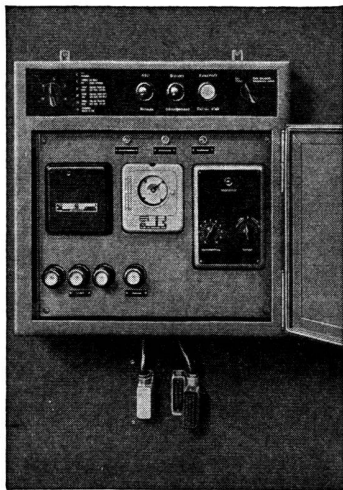
Rue de Genève 98, tél. 021 25 01 68

**Werner Kuster SA  
Bâle 18**

# NOVO CALOR

une chaudière moderne, acier et cuivre

Les chaudières NovoCalor sont livrées prêtes à être raccordées au moyen d'une seule prise électrique — selon la formule adoptée pour les machines à laver modernes. Thermomètres, thermostats et hydromètre sont montés et raccordés. Même le tableau électrique complet — équipé selon le type de commande choisi par le client — est monté sur la chaudière prêt à l'emploi.



## Tout du même fournisseur

avec les mêmes conditions de garantie, sous la compétence d'un seul service de contrôle, dont le personnel est qualifié non seulement pour la révision de la chaudière, mais aussi pour tout l'appareillage livré avec cette dernière.

**Le compartiment eau chaude en cuivre** est insensible aux eaux agressives que l'on rencontre toujours plus fréquemment. Il est aisément démontable pour détartrage. En outre, cette combinaison boiler-réchauffeur au passage jouit d'une capacité de production supérieure à celle des accumulateurs d'eau chaude et fournit de l'eau fraîchement chauffée dont le goût n'a pas été altéré par accumulation.

Encombrement réduit, isolation sur toutes les faces et installation ne nécessitant pas de socle sont des avantages indéniables et importants.

**TALIMEX S.A., 8039 ZURICH**

## CAMBIO

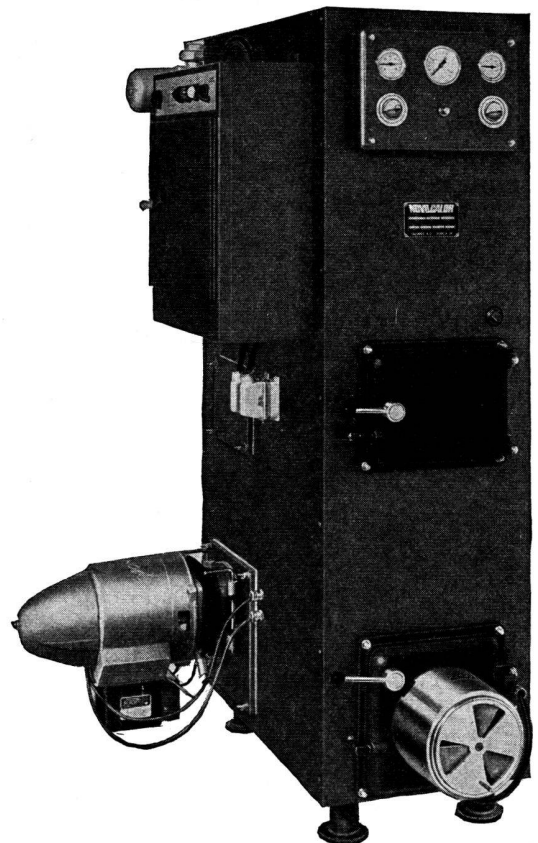
**transformable du mazout au coke**

Sa trémie de grand volume en fait une chaudière répondant à toutes les exigences dans le cas où le chauffage au coke devrait à nouveau entrer en ligne de compte.

## MULTI

**double foyer sans transformation**

Il suffit de tourner un commutateur pour mettre en service l'un ou l'autre des deux foyers séparés. La Novo-Calor MULTI fournit non seulement l'eau chaude en assurant le chauffage, mais encore elle permet de se débarrasser de tous les débris combustibles.



**Chaudière monobloc version MULTI**

**Téléphone (051) 27 19 22 et 23 66 49**

# Qu'est-ce qu'un contreplaqué au collage résistant à l'eau bouillante?

L'Eternit Emailé SA Niederurnen montre quelques échantillons de ses plaques d'amiante-ciment colorées PELI-CHROME, ainsi que des plaques d'amiante-ciment blanc à pose de recouvrement. La teinte de ces dernières est due à l'emploi de ciment blanc qui n'atténue en rien la structure naturelle caractéristique du matériau amiante-ciment tel que nous le connaissons jusqu'ici.

Un produit qui s'est avéré dans l'aménagement intérieur, la plaque isolante et incombustible PICAL, est également présenté au stand.

## Baumann + Co, Horgen

(Succursales à Lausanne et Genève)

Stores à lamelles – Volets roulants en métal léger  
Halle 8a, stand 3128

La Maison Bauman + Co présente cette année les perfectionnements qu'elle a obtenus dans le fonctionnement silencieux de ses différents modèles de stores et volets roulants en métal léger laqué à chaud. Matériel résistant et durable, ne demandant aucun entretien de peinture.

**VENTAL.** Stores pliants à larges lamelles rebordées, 80 mm., spécialement robustes et silencieux, recommandés pour les immeubles-tours et les écoles.

**MINIFLEX.** Volets roulants monoparoï d'un prix avantageux et d'un encombrement réduit. Les coulisseaux ainsi que les articulations des lames sont pourvus de garnitures souples antibruit. Grâce au faible poids de ce volet roulant, la manœuvre est aisée et l'usure des sangles de tirage retardée. Largeur maximum: 250 cm.

**DURAFLEX.** Volets roulants à profils tubulaires, fixes ou mobiles selon désir. Article déjà largement connu et ayant fait ses preuves. Les coulisseaux sont munis du dernier système de garnitures antibruit.

**STORES A LAMELLES ROULANTS.** Ils ont aussi bénéficié des derniers perfectionnements intervenus dans les systèmes antibruit. Ces stores conviennent donc parfaitement aussi bien aux hôpitaux qu'aux habitations.

**MANŒUVRE PAR MOTEUR ÉLECTRIQUE.** Une vitrine spéciale présente les différents types de moteurs incorporés pour stores à lamelles et volets à rouleaux.

**LE PRIX COURANT 1966** donne une vue d'ensemble du programme de fabrication des multiples systèmes de stores et son tableau comportant plus de 250 prix est une aide utile pour les architectes et leurs travaux d'estimations.



C'est un bois croisé fabriqué selon un procédé spécial et au moyen d'une colle parfaitement insoluble. La liaison entre les différentes couches de placage atteint une résistance extraordinaire et tient tête à toutes les intempéries.

Les contreplaqués au collage résistant à l'eau bouillante ont brillamment fait leurs preuves durant de longues années lors de tests multiples. Leurs propriétés sont si convaincantes que nous garantissons totalement le collage de chaque panneau mis en oeuvre.

### Propriétés

- le collage est absolument résistant, même sous les plus extrêmes conditions climatiques
- bonne isolation thermique et propriétés acoustiques avantageuses
- bonne stabilité, solidité extraordinaire pour une matière aussi mince et aussi légère.
- grande surface, d'où économie de main-d'oeuvre

### Applications

- Constructions en bois de tout genre
- Maisons d'habitation et de week-end
- Eléments préfabriqués permettant un montage aisé et rapide
- Baraques, kiosques, cantines
- Cabines de bains ou de terrains de sports
- Construction de bateaux et d'embarcations
- Wagons et remorques de camping
- Caisses d'emballage pour marchandises humides ou craignant l'eau
- Panneaux indicateurs pour la circulation routière
- Panneaux de chantiers
- Coffrages du béton, etc.

### Bois et dimensions disponibles

Essence des bois: okoumé, limba, hêtre

Dimensions: okoumé, limba 220 x 125 cm et 255 x 125 cm

hêtre 220 x 125 cm et en 4 à 40 mm d'épaisseur

Fournisseurs: marchands de contreplaqués

Pour résoudre tout problème d'emploi ou d'application des contreplaqués au collage résistant à l'eau bouillante, un spécialiste de notre service technique sera mis gracieusement à votre disposition sur demande.  
Keller + Cie SA Klingnau (Argovie)  
056 5 11 77

**Keller+Co SA Klingnau**

# Installations de WC. GEBERIT pour locaux exigus, pour le bâtiment neuf et les transformations

**GEBERIT** 



Réservoir de chasse  
GEBERIT-CPV no. 10.000  
pour montage à mi-hauteur,  
avec tuyau de chasse  
no. 44.020 2" x 1 1/2", longueur  
70 x 22 cm.

**GEBERIT** 



Réservoir de chasse  
GEBERIT-CPV no. 10.000  
avec coude de chasse  
no. 44.009 1 1/2", tuyau de  
chasse en polyéthylène en  
deux pièces no. 44.260 et  
garniture de raccordement  
no. 49.300 pour cuvette  
suspendue au mur.

**GEBERIT** 



Réservoir de chasse encastré  
GEBERIT-CPV no. 15.000  
avec garniture de chasse  
no. 44.212 pour cuvette fixée  
au sol.

**GEBERIT** 



Réservoir de chasse encastré  
GEBERIT-CPV no. 15.000  
avec garniture de chasse  
no. 49.300 pour cuvette  
suspendue au mur.

**GEBERT+CIE**  
8640 Rapperswil/Zürichsee

Techn. Beratungsdienst Rapperswil  
055/203 44  
Service technique Lausanne  
021/32 27 81  
Servizio tecnico Berna (Bern)  
031/65 64 44



## Hoval présente des nouveautés

Halle 13, stand Hoval 4654

### Pour la première fois à la Foire de Bâle : La chaudière Hoval TKO

La chaudière Hoval TKO pour la marche au mazout et au gaz est très demandée pour les villas et les maisons préfabriquées. Elle est équipée d'un bouilleur inoxydable en acier au chrome nickel. Malgré cela, elle est dans sa puissance la chaudière combinée la plus avantageuse obtenable sur le marché suisse actuel. La chaudière TKO offre tout ce que l'on peut demander d'une chaudière combinée: une exploitation économique, de l'eau chaude à volonté et un chauffage adéquat.

75

### Nouvelles régulations Hoval

Les nouvelles régulations par sonde extérieure ont trouvé un excellent accueil. Les régulations commandées par thermostat de départ et thermostat d'ambiance ont été également adaptées aux dernières exigences de la technique. Les coffrets des nouveaux réglages sont embrochables sur plaque de base. Les relais sont protégés de la poussière par une enveloppe étanche. Le brûleur s'enclenche uniquement par besoins effectifs de chaleur. L'automatisme peut être utilisée pour le chauffage aux combustibles solides et exclut toute surchauffe de la chaudière. Vous trouvez donc pour chaque installation Hoval une régulation Hoval correspondante!

### Nouveau: Groupe Hoval HA pour des puissances jusqu'à 80 000 kcal/h.

Le programme de fabrication des groupes Hoval HA a été élargi. Ce groupe préfabriqué simplifie le montage et diminue les frais de raccordement électrique. Il représente un progrès réel dans la rationalisation des installations de chauffage.

La Maison Hoval Herzog SA présente comme produit principal sa chaudière Hoval TKS avec double foyer. La chaudière Hoval TKS est reconnue pour son exploitation économique et sa grande production d'eau chaude. Les chaudières Hoval TKS s'installent de plus en plus dans les maisons existantes. Les différences de frais d'exploitation qui en résultent parlent en sa faveur.

Font partie du programme de vente de la Maison Hoval les circulateurs sans presse-étoupe Biral pour le chauffage et la circulation d'eau chaude. Plus de 100 000 circulateurs ont fait leurs preuves aussi bien en Suisse qu'à l'étranger. Le circulateur Biral est pratiquement inusable, entièrement silencieux et n'exige aucun entretien.

### Société anonyme Hermann Forster, Arbon Halle 13, stand 4905

Les cuisines et blocs-évier forment le centre d'attraction du stand de cette année. La cuisine - pièce de l'apparte-

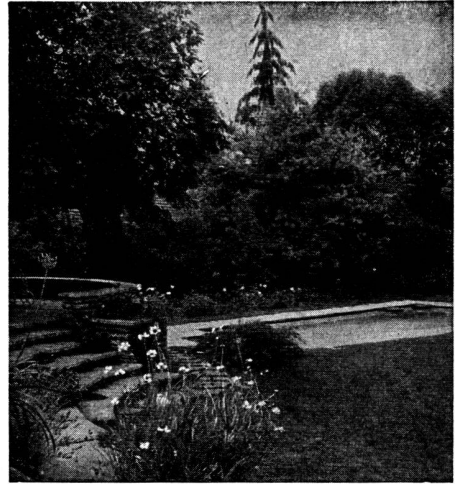
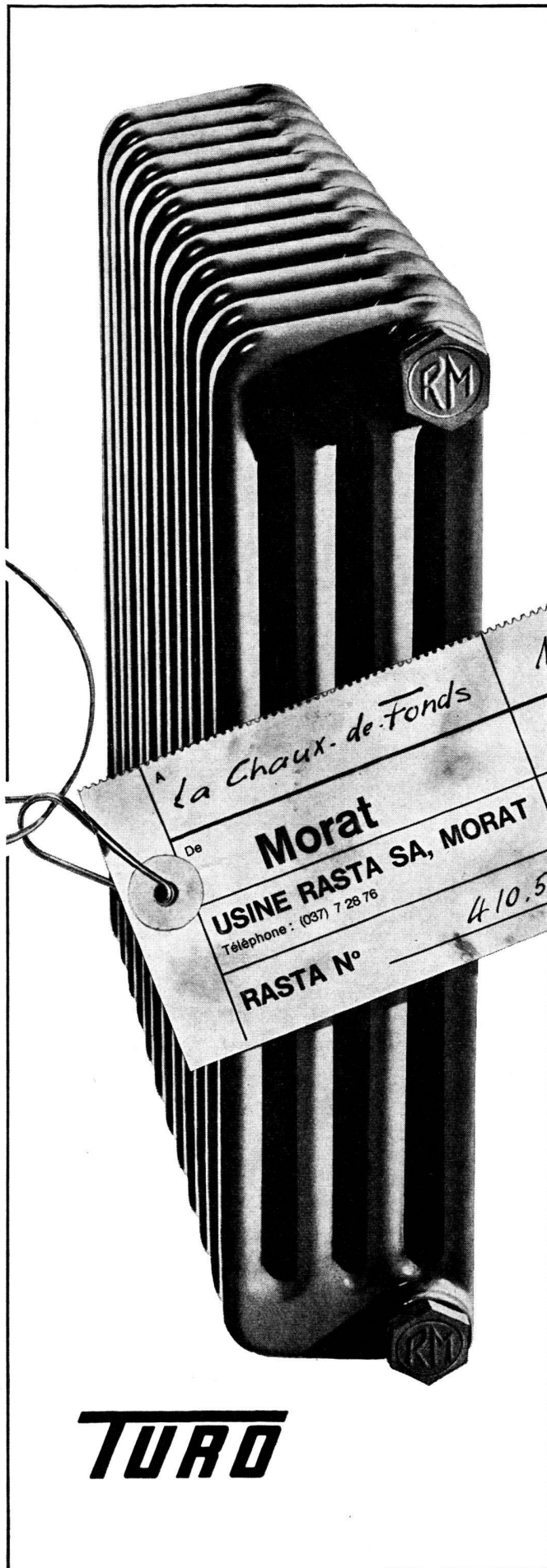
# construisez moderne

Tentes en toile  
Parois mobiles  
»holoplast«  
Stores vénitiens  
Volets roulants à  
lames orientables  
»solomatic«  
Volets-contre-  
vents »lamobil«  
Volets roulants  
»alucolor« en  
aluminium  
prélaqué  
Volets roulants  
métalliques  
Marquises avec  
bras articulés  
Installations de  
commandes  
électroméc.  
et à distance  
Installations d'ob-  
scurcissement

**avec  
GRIESSER**

Aadorf  
052 4 85 21  
Bâle  
061 34 63 63  
Berne  
031 25 28 55  
Genève  
022 44 72 74  
Lausanne  
021 26 18 40  
Lugano  
091 3 44 31  
Lucerne  
041 2 72 42  
St-Gall  
071 23 14 76  
Zurich  
051 23 73 98  
Chaux-de-Fds  
039 2 74 83  
Venthône VS  
027 5 07 54

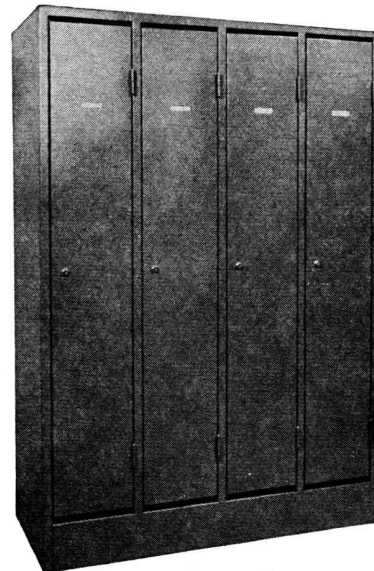




## JACQUET-GENÈVE

Jardins - Tennis  
Travaux publics  
Pépinières à Bourdigny

## VESTIAIRES EN ACIER



Modèles  
ouverts  
ou fermés

Mod. N° 500

Constructions préfabriquées  
en acier

**PAGANI & fils s.a. Lausanne**

Reposoir 7 - Tél. (021) 26 56 57

ment la plus fortement mise à contribution – est continuellement soumise à de constantes variations de température et à une humidité relativement élevée. C'est pourquoi l'acier s'impose dans une cuisine comme matériau de haute qualité: les cuisines en acier ne s'altèrent pas et restent solides. Ni la chaleur, ni le froid ou la vapeur ne modifieront le matériau en lui-même. Dès maintenant, tous les éléments des cuisines sont giclés dans la nouvelle installation de laquage électrostatique, ce qui permet d'obtenir une couche de peinture très régulière. Même au bout de nombreuses années, la cuisine Forster en acier conserve l'apparence du neuf.

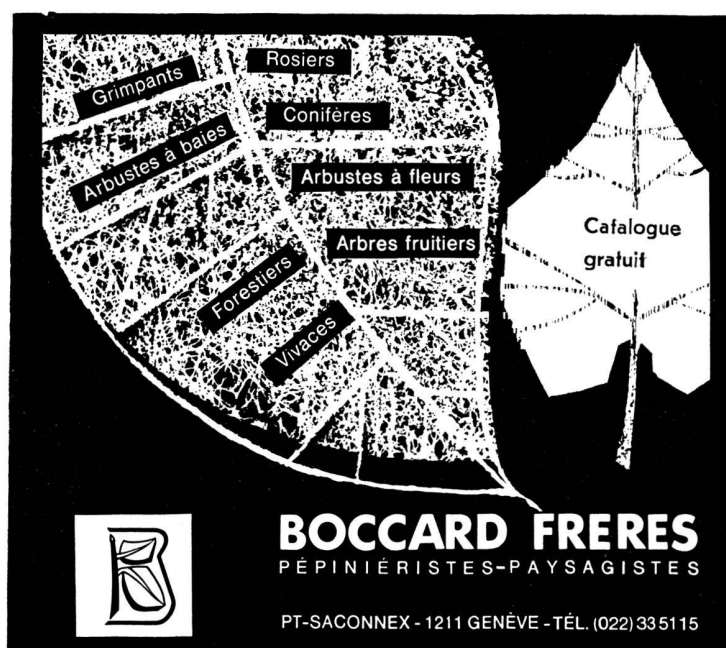
Le visiteur du stand ne manquera pas de constater que la cuisine Forster en acier a été étudiée jusque dans les plus petits détails. Ainsi les roulements à billes permettent d'ouvrir et de fermer tiroirs et compartiments d'une simple pression du doigt.

Vingt-sept éléments à encastrer dans les blocs-éviers, plus de cent types de recouvrements, des armoires verticales et suspendues, offrent un choix de possibilités particulièrement élevé correspondant à chaque grandeur de cuisine et répondant à chaque désir. Tous les éléments à encastrer et les recouvrements les plus courants sont livrables en tout temps. Les inexactitudes éventuelles des galandages sont facilement corrigées avec le nouveau système de paroi emboîtée. La stabilité et l'isolation des portes, parois et rayons sont assurées par la construction à paroi double, système «sandwich», utilisé avec succès dans la fabrication des avions.

Celui qui veut conserver pendant un certain temps des légumes et des fruits de son jardin, de la viande et des produits laitiers ou même du pain et des croissants, doit avoir un frigo équipé d'un véritable congélateur \*\*\* dont la température de conservation de  $-18^{\circ}\text{C}$  est assurée. Ces trois étoiles correspondent à l'appellation internationale qui a été retenue pour les frigos dont les congélateurs atteignent une température de  $-18^{\circ}\text{C}$  en plein été. Le frigo Forster de 150 l., à compresseur, remplit cette condition. Il est fabriqué en modèle table ou à encastrer. En outre, nous trouvons un frigo plus petit, de 70 l., à absorption, en plusieurs exécutions.

La tendance générale, qui s'accroît toujours plus sur l'automatisme des appareils, a contraint Forster à introduire sur le marché un nouveau radiateur électrique. Cet appareil fait suite à la série de radiateurs à circulation d'huile fabriqués depuis près de trente ans. De forme toujours moderne, le radiateur électrique Forster chauffe rapidement et sa durée d'emploi est pratiquement illimitée. Le «Forster automatic», présenté sous cette appellation, est équipé d'un thermostat permettant de régler à volonté la température de surface de l'appareil, jusqu'à  $110^{\circ}\text{C}$ . Grâce à la température relativement faible, il ne se produit aucune combustion de poussière, de sorte que le radiateur à circulation d'huile est considéré comme un chauffage sain et agréable. Le nouveau réglage automatique de la chaleur permet de réaliser des économies. Les modèles avec commutateur à trois positions sont livrables, comme par le passé, et exposés sous l'appellation: «Forster standard».

77



Grimpants  
Rosiers  
Arbustes à baies  
Conifères  
Arbustes à fleurs  
Arbres fruitiers  
Forestiers  
Vivaces

Catologue gratuit

**BOCCARD FRERES**  
PÉPINIÉRISTES-PAYSAGISTES

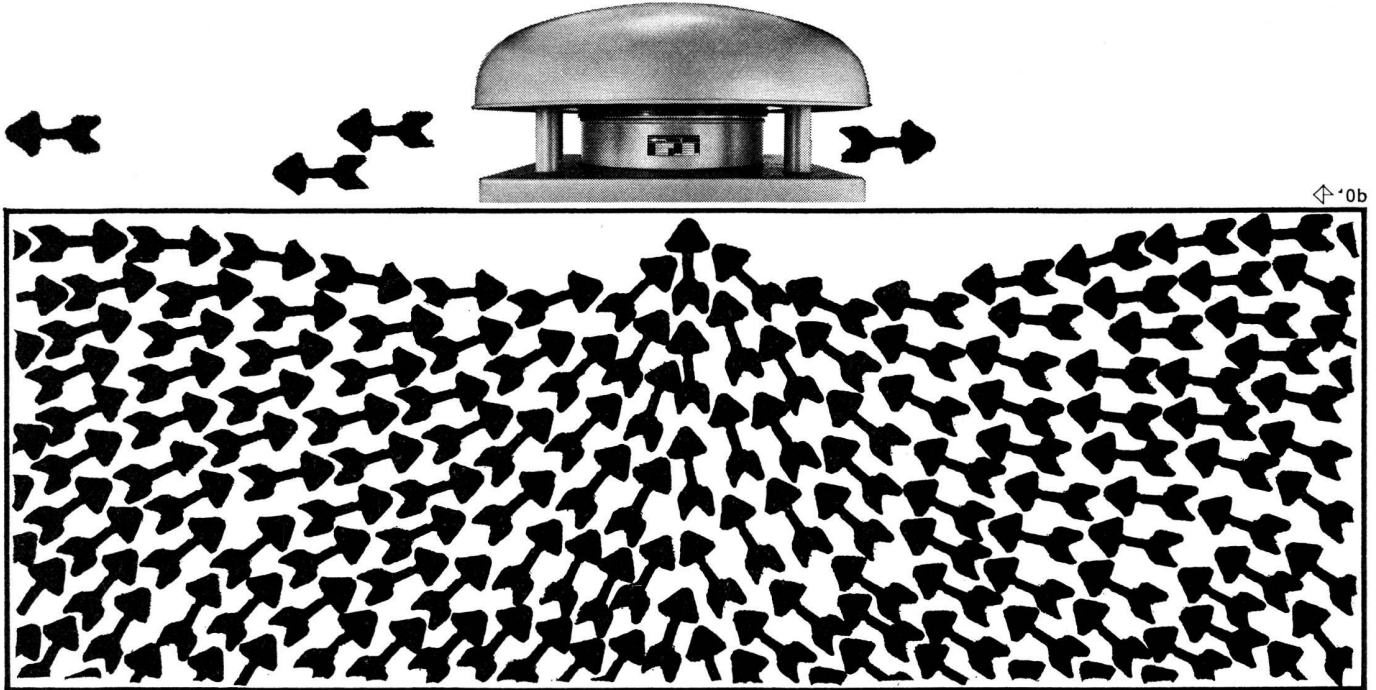
PT-SACONNEX - 1211 GENÈVE - TÉL. (022) 33 51 15



Le ventilateur de toiture Pieren aspire une quantité d'air constante, quelle que soit la pression atmosphérique. Grâce à son hélice centrale profilée il est presque silencieux et sa consommation de courant électrique est très faible. Sa puissance d'aspiration n'en est pas diminuée pour autant et elle permet le montage de longs canaux. Le ventilateur de toiture Pieren s'adapte sur n'importe quel... toit, qu'il s'agisse d'une maison d'habitation ou d'une fabrique.

## ventilateur de toiture Pieren

Hermann Pieren Konolfingen  
Fabrique d'appareils, de chaudières et de boiler  
Téléphone 031 68 44 34 - 35 - 36



La

  
**Pierrelaine de Flums**

garantit un foyer  
confortable!

Protection efficace contre le froid, le chaud  
et le bruit.



Fonderie Spoerry SA  
Flums SG Tél. 085 / 83148