

Zeitschrift: Habitation : revue trimestrielle de la section romande de l'Association Suisse pour l'Habitat

Herausgeber: Société de communication de l'habitat social

Band: 39-40 (1967)

Heft: 4

Artikel: A la Foire de Bâle...

Autor: [s.n.]

DOI: <https://doi.org/10.5169/seals-126222>

Nutzungsbedingungen

Die ETH-Bibliothek ist die Anbieterin der digitalisierten Zeitschriften. Sie besitzt keine Urheberrechte an den Zeitschriften und ist nicht verantwortlich für deren Inhalte. Die Rechte liegen in der Regel bei den Herausgebern beziehungsweise den externen Rechteinhabern. [Siehe Rechtliche Hinweise.](#)

Conditions d'utilisation

L'ETH Library est le fournisseur des revues numérisées. Elle ne détient aucun droit d'auteur sur les revues et n'est pas responsable de leur contenu. En règle générale, les droits sont détenus par les éditeurs ou les détenteurs de droits externes. [Voir Informations légales.](#)

Terms of use

The ETH Library is the provider of the digitised journals. It does not own any copyrights to the journals and is not responsible for their content. The rights usually lie with the publishers or the external rights holders. [See Legal notice.](#)

Download PDF: 22.12.2024

ETH-Bibliothek Zürich, E-Periodica, <https://www.e-periodica.ch>

A la Foire de Bâle...

Hoval vous propose de nouvelles possibilités de rationaliser et de réduire les frais de construction du chauffage.

La Maison Hoval Herzog SA a placé cette année son stand à la Foire de Bâle sous le thème de la rationalisation et de la réduction des frais de construction du chauffage.

Quatre nouveautés sont présentées:

La nouvelle chaudière Hoval TKU, de forme particulièrement esthétique. Elle est économique grâce à ses deux chambres de combustion complètement séparées, son isolation parfaite, une combustion pratiquement complète et l'automatisme Hoval. Conçue pour le chauffage et l'eau chaude, elle assure un inégalable confort. Sa carrosserie démontable et l'emplacement judicieux de ses prises de raccordement en facilitent le transport et en simplifient le montage.

La chaudière Hoval TKM, particulièrement avantageuse, est prévue pour la marche au mazout. Elle est livrable dans

83



Les caissettes à fleurs «ETERNIT» en amiante-ciment sont stables malgré leur poids léger, durables, résistantes aux intempéries, imputrescibles et inoxydables. Leur teinte gris clair met fleurs et plantes particulièrement en valeur.

Eternit[®]

Eternit SA, 8867 Niederurnen
1530 Payerne

® = la marque déposée de produits d'amiante-ciment

Argolite

**Le panneau stratifié suisse
avec l'arbalète et garantie d'usine**



L'arbalète

est aujourd'hui la marque d'authenticité du produit suisse, elle contribue à l'indépendance de notre économie nationale.

C'est avec l'arbalète que Guillaume Tell délivra notre pays du joug étranger il y a plusieurs siècles... Faire honneur à l'arbalète c'est tenir la crise en échec.

Argolite SA
Usine de panneaux stratifiés
6130 Willisau/LU ☎ 045 61912

Formats
260x130 cm 330x130 cm 330x160 cm

les puissances jusqu'à 30 000 kcal/h. Avec le montage d'une garniture d'échange, elle peut également être utilisée pour la marche au coke avec la même puissance qu'au mazout. Une chambre de combustion en pierres réfractaires n'est pas nécessaire. La chaudière Hoval TKM fonctionne de manière parfaite avec un rendement surprenant.

Le groupe préfabriqué Hoval HA peut maintenant être obtenu pour des puissances jusqu'à 130 000 kcal/h. Il comprend la régulation, le circulateur Biral, la vanne mélangeuse, le thermomètre-hydrôme, les vannes d'arrêt et les tuyaux de départ et de retour, le tout monté et précâblé à l'usine. Le groupe Hoval HA diminue le temps de montage et permet une réduction des frais de raccordement. Il représente un réel progrès dans la rationalisation des frais de construction du chauffage.

85

Une nouveauté sera présentée au public: la vanne thermostatique Hoval pour radiateurs. Elle est livrable en deux exécutions: modèle de coin et modèle droit. Elle constitue un heureux complément à la régulation Hoval, tout particulièrement pour les immeubles comprenant de grandes baies vitrées.

Le programme de fabrication comprend également la chaudière combinée TKO ainsi que la chaudière à haut rendement TKD, conçue pour les grands immeubles. La chaudière Hoval TKD a des dimensions très favorables en comparaison de sa grande puissance de chauffage et de préparation d'eau chaude. Economie de place et de frais de construction. Possibilité de réduire les sections de cheminée. Indépendante de la cheminée et d'un faible

Normes

Göhner

Fenêtres

Cuisines

Portes



Demandez nos listes de cotes et nos prospectus

Maurice Guyot SA 1844 VilleneuveVD tél. 021 60 12 92,

Norba SA 5 av. d. Rosemont 1200 Genève tél. 022 36 32 88,
Norba Sàrl 11 rue Plaenke 2500 Bienne tél. 032 2 05 68,

Ego Werke AG Altstätten SG

Succursales à Berne Bâle Lugano Landquart Zoug Frauenfeld,
Ernst Göhner AG Zurich, Werner Geisser SA St-Gall. F f

SABAG

BIENNE LUCERNE LAUSANNE

Notre choix est à l'avant-garde.

Grâce à une activité plus que cinquantenaire, nous avons acquis une grande expérience dans les branches de matériaux de construction, sanitaire et cuisine.

Voulez-vous plus que ce que la technique actuelle peut vous offrir pour votre agencement de cuisine? Alors décidez-vous pour les cuisines PINGUIN de SABAG.

Envoyez-nous une esquisse et faites-nous part de vos désirs, nous vous soumettons nos plans sans aucun engagement.

PINGUIN la cuisine moderne



SABAG + BAUMATERIAL SA, 2500 Bienne, Tél. 032 / 3 53 53

SABAG Appareils sanitaires Lucerne SA, 6000 Lucerne
Tél. 041 / 3 99 22

SABAG LAUSANNE SA, 1000 Lausanne, Tél. 021 / 26 90 31

Visitez nos expositions, vous y trouverez un choix très riche d'agencements sanitaires et de cuisines.

**Choisissez bien, choisissez sûr,
choisissez SABAG!**

pois, la chaudière Hoval TKD est tout indiquée pour le système de chaufferie sur le toit.

N'omettons pas de mentionner, dans le programme de vente de la Maison Hoval, les circulateurs Biral dont la renommée n'est plus à faire. Leurs paliers au carbone sont pratiquement inaltérables et leur fonctionnement absolument silencieux.

Stahlton S.A., 8034 Zurich 8

Usines à Frick, filiales à Lausanne et Lugano

Stahlton-Prébéton S.A., 3027 Berne

Usines à Berne et Avenches, bureaux de vente à Lausanne

Stand 2921 — Halle 8

La Société Stahlton S.A. présente des produits, des modèles et des dispositifs relatifs aux diverses activités de ses départements, à savoir:

Béton précontraint BBRV, Préfabrication, Eléments de construction.

Département « Béton précontraint BBRV » – Fabrication et livraison de câbles de précontrainte, ainsi que travaux de pose, de mise en tension et d'injection, pour constructions industrielles, ponts, réservoirs, caissons de réacteur et ancrages en rocher et en terrains meubles.

Câbles courants de 33 à 237 tonnes et, sur demande, unités plus importantes jusqu'à 1000 tonnes.

Ce département expose un vérin avec accessoires pour la mise en tension de grosses unités pour caissons de réacteur (force de précontrainte jusqu'à 1000 tonnes).

CONTOPLAST

Asphaltages — Linoléums
Parquets de liège
Sols en caoutchouc et plastiques

**Paccagnoud
Giroud & Co.**

1016 Lausanne

Avenue du Chablais 37
Tél. (021) 24 39 01

Parqueterie du Léman S.A. Plastichape S.A.

Travaux de revêtement et d'entretien des sols.

Parquets en tous genres et plastiques.
Représentation exclusive pour la Suisse des produits «PLANTEX».

Isolations - Sous-planchers en tous genres - Sols industriels «DUROCHAPE», MINHARTIT - UNIROC - KRISTALLIT
Représentation des produits «UCB» pour sols industriels.

Lausanne 4, avenue de Beaumont 5
Téléphone 22 13 91/92 - 22 13 21

brûleurs
à mazout

CHRISMANN S. A.
Acacias - Genève

11, r. François-Meurier - Tél. 42 24 24



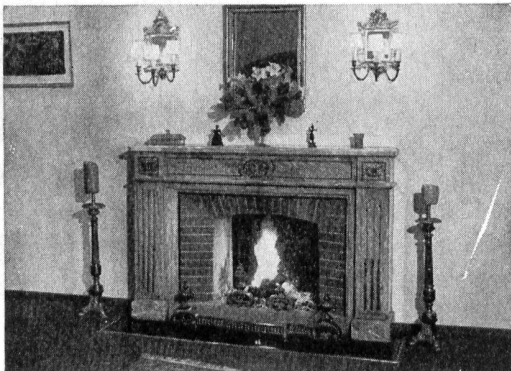
Miroiterie Romande

LAUSANNE

Av. d'Echallens 69

Tél. 25 88 25

Fabrique de glaces argentées
Glaces pour vitrages
Glaces de couleurs
Vitrages isolants:
Thermopane - Moutex
Aterphone, etc.
Marmorites
Verre à vitre, verre épais
Verres spéciaux
Ateliers de biseautage,
polissage, argenture



Chauffages centraux
tous systèmes
Ventilation
Poélerie - Fumisterie

C. Boulaz & Cie.

Société anonyme

Lausanne

Téléphone 25 27 27

Département « Préfabrication » – Livraison et montage d'éléments préfabriqués en béton pour constructions industrielles, bâtiments, ponts et ouvrages de génie civil en général.

Les plaques «Prélames» préfabriquées, qui ont rencontré un grand succès dans la construction en général, se prêtent particulièrement bien à la construction d'immeubles locatifs. Elles sont posées sans coffrage et leur face intérieure présente une surface impeccable prête à recevoir un enduit.

Département « Eléments de construction » – Livraison d'éléments de construction préfabriqués précontraints en terre cuite, dalles Stahlton avec éléments creux montés sans coffrage ni étayage, linteaux Stahlton sur portes et fenêtres, caissons pour volets à rouleaux, plaques Stahlton pour toitures et parois.

Le produit exposé le plus récent est la plaque de façade Stahlton en terre cuite apparente.

Des licences pour les procédés utilisés par Stahlton S.A. ont été prises dans plus de trente-neuf pays sur tous les continents.

Explications, conseils techniques et prospectus donnés au stand.

ERIC REYMOND

LAUSANNE
Rond-Point 3
Téléphone 27 62 33

Agence de vente des brûleurs
à mazout **SIAM**

Parcs Jardins Tennis

Ch. Lardet

succ.: J. Lardet
M. F. G. P. R.

Architecte-paysagiste
LAUSANNE
Avenue du Temple 12
Téléphone 32 34 22

**Maçonnerie
Plâtrerie
Peinture
Décoration d'intérieur**

Entreprise **G. VUAGNAT S.A.**
Genève

15, rue des Voisins
Tél. (022) 24 42 34



STORES

Bois
Plastique
Aluminium
Fer
Toile

Marcel ESTOPPEY S. A.

Lausanne 15, place du Tunnel Tél. 22 17 81

PAPETERIE S^T LAURENT

Charles Krieg

Rue Haldimand 5

LAUSANNE

Téléphone 23 55 77



POMPES FUNÈBRES OFFICIELLES

GENÈVE

Rue de la Mairie 37
Eaux-Vives
Téléphone 35 91 50

Tous combustibles

Bois - Charbon

HUILE DE CHAUFFAGE

toutes qualités, aux meilleures conditions

**Société coopérative de consommation
de Lausanne et environs**



Service des combustibles
Rue du Simplon 49 - Renens - Tél. 34 47 82