

# Royaume-Uni, le centre d'une ville reconstruite : Coventry

Autor(en): [s.n.]

Objekttyp: **Appendix**

Zeitschrift: **Habitation : revue trimestrielle de la section romande de l'Association Suisse pour l'Habitat**

Band (Jahr): **41 (1968)**

Heft 5

PDF erstellt am: **12.07.2024**

## **Nutzungsbedingungen**

Die ETH-Bibliothek ist Anbieterin der digitalisierten Zeitschriften. Sie besitzt keine Urheberrechte an den Inhalten der Zeitschriften. Die Rechte liegen in der Regel bei den Herausgebern.

Die auf der Plattform e-periodica veröffentlichten Dokumente stehen für nicht-kommerzielle Zwecke in Lehre und Forschung sowie für die private Nutzung frei zur Verfügung. Einzelne Dateien oder Ausdrucke aus diesem Angebot können zusammen mit diesen Nutzungsbedingungen und den korrekten Herkunftsbezeichnungen weitergegeben werden.

Das Veröffentlichen von Bildern in Print- und Online-Publikationen ist nur mit vorheriger Genehmigung der Rechteinhaber erlaubt. Die systematische Speicherung von Teilen des elektronischen Angebots auf anderen Servern bedarf ebenfalls des schriftlichen Einverständnisses der Rechteinhaber.

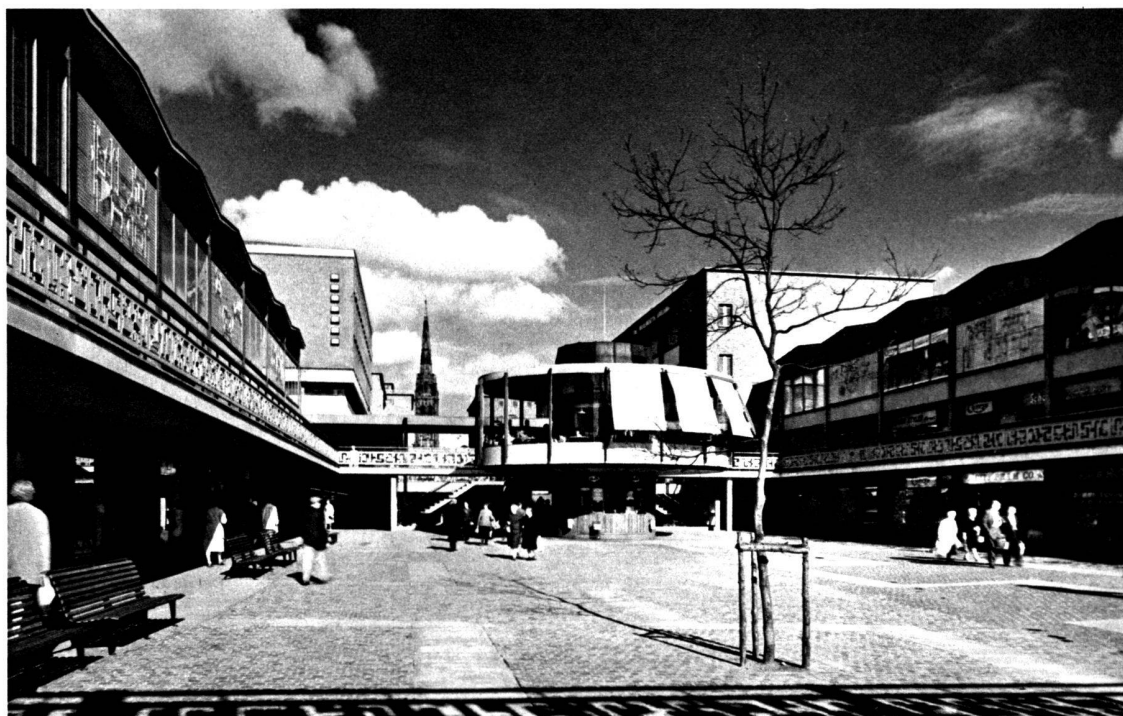
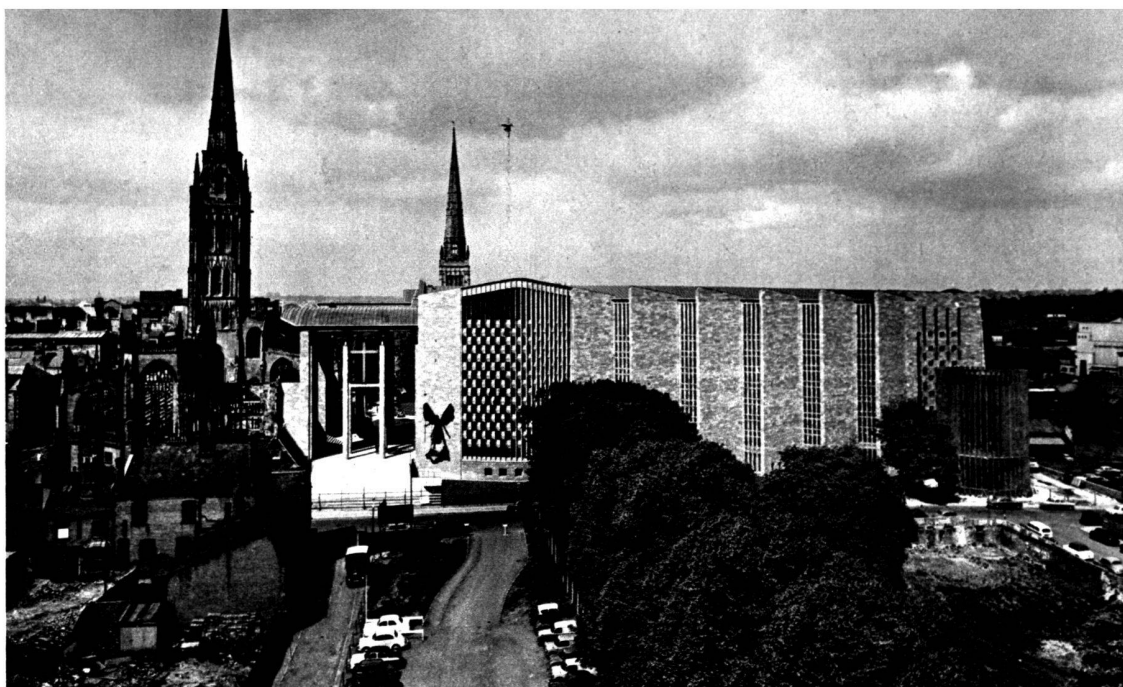
## **Haftungsausschluss**

Alle Angaben erfolgen ohne Gewähr für Vollständigkeit oder Richtigkeit. Es wird keine Haftung übernommen für Schäden durch die Verwendung von Informationen aus diesem Online-Angebot oder durch das Fehlen von Informationen. Dies gilt auch für Inhalte Dritter, die über dieses Angebot zugänglich sind.

Royaume-Uni,  
le centre  
d'une ville  
reconstruite:

## Coventry

Notre article



De haut en bas :

La Cathédrale de Coventry, dans les Midlands anglais, fut presque entièrement détruite par les bombardements de la Seconde Guerre mondiale, mais le clocher, qui ne fut pas touché, comme on peut le voir ici, est maintenant relié à la nouvelle cathédrale; il s'intègre dans son plan architectural.

La ville de Coventry elle-même dut être reconstruite presque entièrement. On voit ici l'une des réussites de cette reconstruction, l'enceinte inférieure (Lower Precinct), qui fait partie du quartier commerçant interdit aux véhicules.

Le centre commercial, presque entièrement reconstruit. Une de ses caractéristiques réside dans la création de nombreux parkings en terrasse.

