

**Zeitschrift:** Habitation : revue trimestrielle de la section romande de l'Association Suisse pour l'Habitat  
**Band:** 42 (1969)  
**Heft:** 5

**Buchbesprechung:** Bibliographies

### **Nutzungsbedingungen**

Die ETH-Bibliothek ist die Anbieterin der digitalisierten Zeitschriften. Sie besitzt keine Urheberrechte an den Zeitschriften und ist nicht verantwortlich für deren Inhalte. Die Rechte liegen in der Regel bei den Herausgebern beziehungsweise den externen Rechteinhabern. [Siehe Rechtliche Hinweise.](#)

### **Conditions d'utilisation**

L'ETH Library est le fournisseur des revues numérisées. Elle ne détient aucun droit d'auteur sur les revues et n'est pas responsable de leur contenu. En règle générale, les droits sont détenus par les éditeurs ou les détenteurs de droits externes. [Voir Informations légales.](#)

### **Terms of use**

The ETH Library is the provider of the digitised journals. It does not own any copyrights to the journals and is not responsible for their content. The rights usually lie with the publishers or the external rights holders. [See Legal notice.](#)

**Download PDF:** 19.11.2024

**ETH-Bibliothek Zürich, E-Periodica, <https://www.e-periodica.ch>**

à béton) et ainsi contre la pollution des eaux avec toutes ses conséquences pour le particulier et la communauté; d'autre part, grâce à leurs excellentes propriétés physiologiques, ils protègent les liquides sensibles.

Les plastiques de protection Schekol ne s'appliquent pas seulement aisément aux nouveaux réservoirs mais aussi à ceux qui sont déjà mis en terre.

A notre stand à Pro Aqua, des spécialistes vous documenteront volontiers sur les plastiques de protection Schekol les plus adéquats à vos problèmes de protection contre la corrosion.

## Bibliographies

75

### « Découverte de la Peinture »

par M. René Berger

Lausanne a le rare privilège de compter M. René Berger parmi les personnalités romandes qui font briller dans le monde la culture d'un vif éclat. Conseiller artistique aux expositions de la capitale vaudoise et vice-président de l'Association internationale des critiques d'art, M. Berger assume la charge de directeur-conservateur du Musée cantonal des beaux-arts depuis 1962; il créa, en 1963, le Salon international de galeries-pilotes.

En 1957, M. Berger soutint, à la Sorbonne, une thèse sur l'esthétique qui lui valut le titre de docteur avec la mention la plus élevée; appelé à l'Ecole des beaux-arts de Lausanne, puis à l'Université, il donna successivement des cours de littérature, d'histoire de l'art et, actuellement, d'introduction à la connaissance esthétique.

Il y a plus de dix ans, il publiait aux Editions de la Guilde du Livre et des Fauconnières, de Lausanne, les 400 pages de la « Découverte de la Peinture », grand format de luxe. Personnellement, lors d'un passage à Palerme, en 1963, nous fûmes heureux de trouver sa « Scoperta della Pittura » exposée en bonne place dans les vitrines des libraires.

Parmi toutes ses publications tant en Suisse, qu'en Italie, en Allemagne, en Espagne, en Amérique latine, aux Etats-Unis, en Angleterre, deux œuvres dominent sa production: « Découverte de la Peinture » (qui va atteindre un public très vaste grâce à la nouvelle édition de poche qui forme l'objet même de cette présentation) et « Connaissance de la Peinture », qui est le prolongement logique de « Découverte de la Peinture », en 12 volumes et qui va faire l'objet d'une série d'émissions TV en couleur destinée à plusieurs pays.

Voici le sommaire des trois tomes de la « Découverte de la Peinture »:

*Introduction*

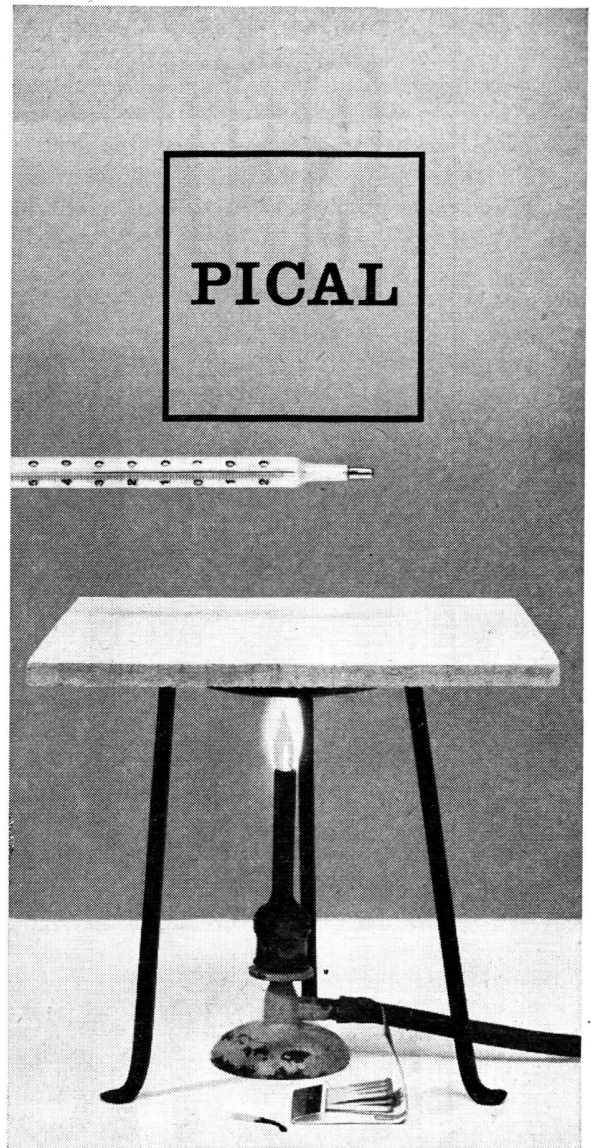
*Première partie:* Orientations. Premier contact: le préjugé

## ERIC REYMOND

### LAUSANNE

Rond-Point 3  
Téléphone 27 62 33

Agence de vente des brûleurs  
à mazout **SIAM**



PICAL — la plaque isolante incombustible — un produit d'amiante-ciment de l'Eternit SA.

PICAL est une protection sûre contre le danger d'incendie. Ses propriétés remarquables: grande porosité, valeur de passage de la chaleur basse, coefficient de conductibilité thermique: 0,09 kcal/m h °C.

PICAL — la plaque isolante incombustible — peut être travaillée et posée comme le placage en fibres de bois. On peut la scier, rainurer, chanfreiner, percer, clouer, visser, coller. Simplement avec l'outillage du menuisier et avec les colles connues et éprouvées.

De par sa composition inorganique, la plaque isolante PICAL est incombustible; elle entrave la propagation du feu et amortit le son, elle ne pourrit pas et n'est pas rongée par les termites.

PICAL — la plaque isolante incombustible — résiste à l'humidité et à la chaleur; soumise directement à la flamme, elle ne se fendille pas.

PICAL a fait aussi ses preuves comme revêtement isolant de la chaleur, incombustible et entravant le feu, de constructions de bois et métalliques.

Demandez notre prix courant No 19.1.

## Eternit®

Eternit SA 8867 Niederurnen 1530 Payerne

® La marque déposée de produits d'amiante-ciment

de la réalité; l'œuvre d'art et le spectateur; approche de la forme. Approche de l'œuvre: la main et l'outil. Conditions actuelles de l'expérience esthétique. Les tentations de l'esprit: le préjugé de la biographie. Le danger des théories. Premier aperçu d'une méthode de connaissance esthétique.

*Deuxième partie:* Les principaux agents plastiques. La peinture et nous. Mises au point préliminaires; conditions d'un art de voir; approche de l'espace, de la ligne, de la couleur, de la lumière, de la couleur-lumière. Formes; déformations; ornements; peinture et matière.

*Troisième partie:* Mise en œuvre des agents plastiques. Approche de la composition; la tension; approche de la

construction. La proportion. Approche du mouvement, du rythme, de l'harmonie. Contenu et forme.

*Quatrième partie:* applications, études d'œuvres. L'explication esthétique. Titien: «Vénus et la Musique»; Renoir: «Le Moulin de la Galette»; Van Gogh: «L'Eglise d'Auvers»; Picasso: «Guernica»; Kandinsky: «Mouvement».

*Conclusion.* Appendice: abrégé pratique; orientation bibliographique. Répertoire des œuvres. Table des matières détaillée.

«Découverte de la Peinture» est un maître-livre qui sort résolument des sentiers battus et qui se place parmi les ouvrages fondamentaux jamais publiés sur l'art en général, sur la peinture en particulier; s'il s'adresse avant tout

Distributeur exclusif pour la Suisse:  
**MAKIN** 1211 Genève 11 - 1, rue de la Cité - T. 022/24.42.16

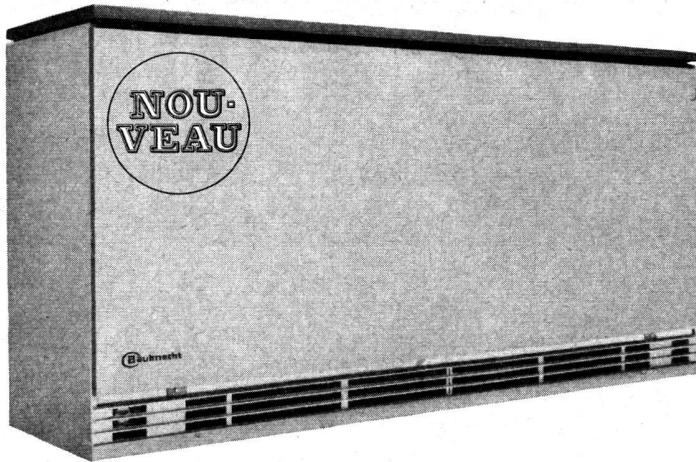
**KAZED**  
**portes de placards pliantes préfabriquées**

**3 styles...**  
**Gamme importante de dimensions**

pratiques, ouverture maximum sans encombrement des accès  
 silencieuses, glissent et pivotent sur nylon  
 indéformables, en acier, conçues pour un long usage  
 décoratives, s'harmonisent à tous les intérieurs  
 faciles à manœuvrer, d'une légère pression de la main  
 économiques, pas plus coûteuses qu'une porte en bois  
 Livrées entièrement terminées avec une peinture définitive de premier choix cuite au four

AGENT: Genève-Vaud-Neuchâtel-Fribourg-Valais-Jura bernois  
**RIC LAUSANNE S.A.**  
 1020 Renens - Chemin de la Creuse 1  
 ☎ 021 / 34 44 55

**Sans chaufferie, sans citerne, sans fumée, sans surveillance, cet appareil chauffe à meilleur compte!**



Enfin, un chauffage économique! Il s'agit d'un tout nouveau système de chauffage par accumulateur électrique qui a pris un départ foudroyant. La nuit, il produit de la chaleur en utilisant du courant à tarif réduit; le jour, il la rayonne en quantité voulue. Il est muni d'un thermostat d'intérieur réglant la température ambiante. Très plat (30 ou 36,5 cm de profondeur seulement), il s'encastre sous le rebord des fenêtres. Il frappe par ses lignes sobres, modernes, sa haute sécurité de fonctionnement et sa grande longévité. 9 modèles adaptés à tous les besoins.

50 ans Demandez donc la documentation détaillée à l'aide du coupon ci-joint!  
**Bauknecht** connaît vos désirs, Madame!

**COUPON**

Veillez m'envoyer la documentation détaillée sur les accumulateurs électriques de chauffage Bauknecht.

Nom \_\_\_\_\_  
 Adresse \_\_\_\_\_  
 N° postal/localité \_\_\_\_\_  
 Fabrication et vente:  
 Bauknecht Elektromaschinen AG,  
 5705 Hallwil, tél. (064) 54 17 71

7 11

Son utilisation est cependant restée la même, de sorte qu'il ne devrait pas se présenter des difficultés d'adaptation. Il est recommandé de poursuivre les travaux en cours selon la version originale, mais d'entreprendre les nouvelles opérations sur la base de la version définitive du Code des frais de construction.

Il est intéressant de relever dans ce contexte que l'utilisation du Code des frais de construction a été déclarée obligatoire pour toutes les constructions de la Confédération et pour tous les bâtiments subventionnés par elle, en vue d'un meilleur contrôle des frais de construction et de leur exploitation statistique. Il n'a pas de doute que bon nombre d'autorités cantonales et communales suivront cet exemple, étant donné que le Code des frais de construction apporte des avantages importants non seulement à l'architecte et à l'ingénieur mais surtout au maître de l'ouvrage.

La nouveauté, à côté du Code des frais de construction publié comme jusqu'à présent en trois langues, est constituée par un jeu de formules facilitant de manière considérable les travaux de rédaction lors de l'élaboration

# Normes Göhner

Fenêtres Portes Cuisines Eléments  
 Fenêtres Portes Cuisines Eléments  
 Fenêtres Portes Cuisines Eléments  
 Fenêtres Portes Cuisines Eléments  
 Fenêtres Portes Cuisines Eléments  
 Fenêtres Portes Cuisines Eléments  
 Fenêtres Portes Cuisines Eléments  
 Fenêtres Portes Cuisines Eléments  
 Fenêtres Portes Cuisines Eléments  
 Fenêtres Portes Cuisines Eléments  
 Fenêtres Portes Cuisines Eléments  
 Fenêtres Portes Cuisines Eléments  
 Fenêtres Portes Cuisines Eléments  
 Fenêtres Portes Cuisines Eléments  
 Fenêtres Portes Cuisines Eléments  
 Fenêtres Portes Cuisines Eléments  
 Fenêtres Portes Cuisines Eléments  
 Fenêtres Portes Cuisines Eléments  
 Fenêtres Portes Cuisines Eléments  
 Fenêtres Portes Cuisines Eléments



Demandez nos listes de cotes et nos prospectus

## UsinesEgo SA

Case postale  
 1844 Villeneuve VD / Téléphone 021 60 12 92  
 Succursales: Lausanne, Sion, Neuchâtel  
 EgoWerke AG Altstätten SG  
 Niederlassungen: Volketswil ZH, Bern, Basel, Lugano  
 Landquart, Zug, Aarau, St.Gallen, Frauenfeld  
 Norba SA Genève

81

CONSTRUCTIONS  
 MÉTALLIQUES

# GARZETTA

& C<sup>ie</sup>  
 Carouge-Genève

## F. & M. Tacchini

### CHAUFFAGES

ont réalisé  
 la nouvelle centrale thermique  
 de Vieuxseux - Société coopérative  
 d'habitation - Genève

49, route du Pont-Butin, **Petit-Lancy**  
**Genève**  
 Téléphone (022) 43 59 40

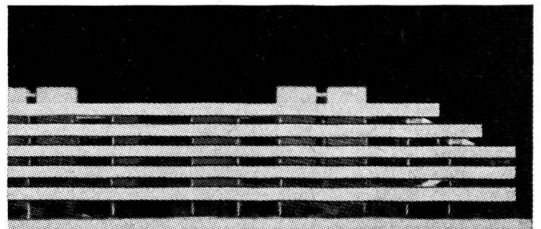
# Meystre

## papiers peints

Place du Tunnel 11  
 1000 Lausanne 17  
 Tél. 021 23 51 55

## Volets à rouleau

## Stores à lamelles d'aluminium



En aluminium émaillé au four: Staviacolor-Luxe, ajourable, à lames tubulaires super-rigides ■ Staviacolor-Miluxe à lames profilées ■ En plastique Montecatini-Edison: Lamelcolor-Plastic ajourable à lames tubulaires interchangeables.

Tous-temps, à lames concaves, boudinées, rigides, extra-larges de 80 ou 46 mm. ■ Normal, à lames de 50 mm. de largeur pour l'intérieur ■ Double-vitrage, pour fenêtres pivotantes ou basculantes ■ Riche assortiment de coloris.

# LAMELCOLOR

Bureau de Genève: Carrefour de Rive 2  
 1207 Genève - Tél. (022) 36 81 31

Bureau de Lausanne: Benjamin-Constant 2  
 1003 Lausanne - Tél. (021) 22 59 57

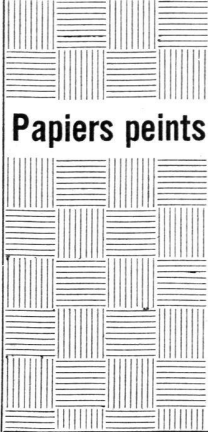
Siège social, direction et usine à 1470 Estavayer-le-Lac  
 Tél. (037) 63 17 92/93

d'estimations, de devis, de comparaisons d'offres, de décomptes et de comparaisons de frais. Ces formules peuvent être obtenues en langues française et allemande. Un modèle est joint à chaque Code des frais de construction.

Code des frais de construction, norme CRB, SNV 506 500, édition 1969, 23 pages A4, annexe 6 pages A4, en trois langues (allemand/français/italien). Prix 12 fr. 50 (10 fr. pour les membres du CRB).

Formule (10 pièces en paquet) 24 pages, format A4, jusqu'à 40 pièces, 2 fr., 50-90 pièces 1 fr. 80, 100 pièces et plus 1 fr. 60 la pièce. A commander en version française ou allemande.

Centre suisse d'études pour la rationalisation du bâtiment (CRB), Torgasse 4, 8001 Zurich, tél. 051/47 25 65.



**Papiers peints**

**B** **BORGANA & C<sup>ie</sup>**

Lausanne  
Beau-Séjour 1 (annexe B. C. V.)  
Tél. 23 24 45

83

**Chauffages centraux**

**WILLY *B* RAUCHLI**

Lausanne Av. Tissot 2 Tél. (021) 233295

brûleurs  
à mazout



**CHRISMANN**

Acacias - Genève

11, r. François-Meunier - Tél. 42 24 24



**Ferblanterie  
Couverture**

**OSCAR  
BÜRKI**

Maître ferblantier  
Successeur de **CHRISTIN & BÜRKI**

**LAUSANNE** Rue de la Barre 4 Tél. 22 93 84



**Miroiterie Romande**

**LAUSANNE**  
Av. d'Echallens 69 Tél. 25 88 25

Fabrique de glaces argentées  
Glaces pour vitrages  
Glaces de couleurs  
Vitrages isolants:  
Thermopane - Moutex  
Aterphone, etc.  
Marmorites  
Verre à vitre, verre épais  
Verres spéciaux  
Ateliers de biseautage,  
polissage, argenture  
Vitrerie générale

Dans chaque maison  
l'escalier à ciseaux

**«COLUMBUS»**

en métal léger. Un article de renommée mondiale. Maniabilité facile. Grande stabilité. N'exige pas de place dans les combles.



**L. Guggisberg, Lausanne**

Conservation du bois et isolations:  
Pierrelaine de Flums.  
1, rue Anc.-Douane. Téléphone 021 23 68 71

Vernis protecteurs transparents

**color xex**

idéal pour façades de bois

Demandez carte de teintes à  
**Dr R. Maag S.A. Dielsdorf**  
Tél. 051 / 94 12 55