

# Le CRB sur la bonne voie

Autor(en): **B.Mo.**

Objektyp: **Article**

Zeitschrift: **Habitation : revue trimestrielle de la section romande de l'Association Suisse pour l'Habitat**

Band (Jahr): **43 (1970)**

Heft 12

PDF erstellt am: **08.08.2024**

Persistenter Link: <https://doi.org/10.5169/seals-127003>

## **Nutzungsbedingungen**

Die ETH-Bibliothek ist Anbieterin der digitalisierten Zeitschriften. Sie besitzt keine Urheberrechte an den Inhalten der Zeitschriften. Die Rechte liegen in der Regel bei den Herausgebern.

Die auf der Plattform e-periodica veröffentlichten Dokumente stehen für nicht-kommerzielle Zwecke in Lehre und Forschung sowie für die private Nutzung frei zur Verfügung. Einzelne Dateien oder Ausdrucke aus diesem Angebot können zusammen mit diesen Nutzungsbedingungen und den korrekten Herkunftsbezeichnungen weitergegeben werden.

Das Veröffentlichen von Bildern in Print- und Online-Publikationen ist nur mit vorheriger Genehmigung der Rechteinhaber erlaubt. Die systematische Speicherung von Teilen des elektronischen Angebots auf anderen Servern bedarf ebenfalls des schriftlichen Einverständnisses der Rechteinhaber.

## **Haftungsausschluss**

Alle Angaben erfolgen ohne Gewähr für Vollständigkeit oder Richtigkeit. Es wird keine Haftung übernommen für Schäden durch die Verwendung von Informationen aus diesem Online-Angebot oder durch das Fehlen von Informationen. Dies gilt auch für Inhalte Dritter, die über dieses Angebot zugänglich sind.

## Le CRB sur la bonne voie

Telle a été sans aucun doute l'impression de tous les membres et invités qui se retrouvèrent au début de juin à Zurich pour assister à la 8<sup>e</sup> assemblée générale ordinaire du Centre suisse d'études pour la rationalisation du bâtiment. La partie statutaire fut rapidement liquidée. Les membres approuvèrent sans discussion le procès-verbal de la dernière assemblée générale, le rapport et les comptes annuels, le rapport des vérificateurs de comptes, le programme d'activité ainsi que le budget pour 1970. On aurait presque été tenté de croire que le CRB n'a pas de grands problèmes à résoudre! Pourtant, à l'écoute du discours d'introduction du président du CRB, M. Claude Grosgrurin, architecte SIA et sous-directeur des constructions fédérales, on put se rendre compte que les tâches incombant au CRB sont d'une importance capitale pour l'ensemble du secteur de la construction.

55

L'orateur releva notamment que la situation conjoncturelle et en particulier l'accroissement du volume des constructions – qui a augmenté de 8% par rapport à l'année précédente – rend l'activité du centre de plus en plus nécessaire. Le CRB s'efforce en effet d'augmenter la productivité du travail et contribue à stabiliser le coût de la construction. C'est pour ainsi dire la mission principale qu'il est appelé à remplir. Un compte rendu du rapport annuel et du programme d'activité établi pour 1970 permettra de se rendre compte du succès rencontré par le centre dans ses efforts constants qu'il a déployés dans ce domaine. Bien que la situation financière du centre se soit améliorée par suite du succès de vente des publications et de l'accroissement réjouissant des membres, le CRB doit pratiquement réaliser ses tâches avec des moyens financiers plutôt modestes.

### Rapport sur l'activité du CRB en 1969

Les publications du Centre suisse d'études pour la rationalisation du bâtiment constituent sans aucun doute une part essentielle de l'activité du CRB. C'est ainsi qu'au mois de mars, a paru la version définitive du Code des frais de construction qui a rencontré d'emblée un succès réjouissant.

La version française du Catalogue des articles normalisés parue en octobre a connu un égal succès.

Le projet des deux normes concernant la terminologie des coordinations dimensionnelles, de la coordination mo-

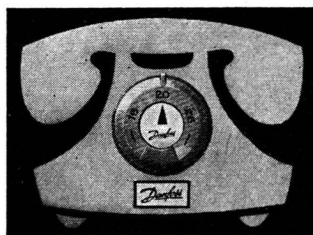
apporteront leur appui et leur aide dans notre lutte contre la destruction progressive des éléments fondamentaux de notre vie – l'air, le sol, les eaux – ainsi que contre le bruit. Cela n'ira pas sans quelques renoncements: les voitures rapides et la conduite effrénée ne sont pas compatibles avec une saine hygiène de l'air. Et cela entraînera sans doute des dépenses aussi; mais on ne peut faire d'omelette sans casser les œufs. Une priorité impérieuse revient indiscutablement à la conservation d'un environnement salubre pour nous et pour nos enfants.

Journée d'information du  
Touring-Club suisse,  
Bienne, 21 septembre 1970



7132

## DEMANDEZ DANFOSS POUR VOTRE PROPRE CONFORT



### Werner Kuster SA

Succursale de Lausanne  
Rue de Genève 98  
1000 Lausanne  
Tél. (021) 25 01 68  
Siège principal :  
4132 Muttetz (Bâle)  
Hofackerstrasse 71  
Tél. (061) 42 12 55  
Succursale de Zurich :  
Tél. (051) 93 40 54

par la régulation individuelle de la température dans chaque pièce.

Vous placez l'index du robinet thermostatique sur la valeur désirée et la température sera maintenue constante automatiquement.

Avec le réglage thermostatique vous réalisez automatiquement une économie.

Vous avez un thermostat sur votre réfrigérateur, votre fer à repasser, votre réchaud-four, pourquoi pas sur votre radiateur.

Si vous placez l'index du robinet thermostatique sur 22°, il réduira l'apport de chaleur dès que la température s'élève. Inversement, il rouvrira le débit si la température a tendance à baisser dans la pièce. Votre radiateur apportera donc dans chaque pièce la quantité de chaleur exactement nécessaire au maintien de la température désirée d'où confort et aussi économie.

Soyez exigeant pour votre confort.

Avec un supplément minimum, vous aurez des températures constantes dans toutes les conditions. Adressez-vous à votre Installateur de Chauffage ou envoyez-nous le coupon réponse. Sur une installation existante, la pose des robinets est simple et n'entraînera pas un grand dérangement.

#### BON A DECOUPER

Je désire recevoir, sans engagement de ma part:  une documentation complète RAV

Nom \_\_\_\_\_ Fonct. \_\_\_\_\_

Société \_\_\_\_\_

Adresse \_\_\_\_\_

# A. BASTIAN

Chauffage  
Ventilation  
Sanitaire  
Tubage de cheminées

Place Chauderon 3  
**1003 LAUSANNE**  
Tél. (021) 22 69 17

- Bureau d'études et réalisation d'installations tous systèmes
- Spécialiste du chauffage MONOTUBE, système ATLANTIC
- Installations de MINI-CHAUFFAGE pour villas, chalets, week-end, maisons de campagne, fermes, etc., avec les trois possibilités, à savoir :

**CHAUFFAGE – CUISSON – EAU CHAUDE**

**Devis gratuits et sans engagement**



La solution de l'avenir

## RÉGAFLEX

Réfection de cheminées par chemisage intérieur, **sans joints**, avec tube flexible en acier CHROME-NICKEL.

S'introduit facilement par le haut de la cheminée **sans ouverture intermédiaire.**

**Dans les immeubles neufs:** économie de place et rendement supérieur de la cheminée.

DEVIS GRATIS ET SANS ENGAGEMENT

----- à découper -----

- Veuillez m'envoyer une documentation Régaflex.
- Veuillez m'envoyer une documentation Atlantic.
- Je désire votre visite sans engagement.

Nom \_\_\_\_\_

Tél. ( ) \_\_\_\_\_

Adresse \_\_\_\_\_  
\_\_\_\_\_

dulaire, de la cotation, des tolérances et des ajustements a pu être publié en janvier.

En plus des publications du centre il faut citer des publications de tiers à l'élaboration desquelles le CRB a pris une part importante. Nous citerons plus particulièrement les directives de la ville de Zurich pour le projet et l'exécution de logements à caractère social où des idées et des résultats de travail du CRB ont été repris dans une mesure réjouissante.

Les travaux concernant les normes relatives à la terminologie des coordinations dimensionnelles, de la coordination modulaire, de la cotation, des tolérances et des ajustements ont été menés à chef; ils ont été publiés en janvier. Leur contenu a été appliqué en cours d'année déjà dans les directives déjà citées de la ville de Zurich et vers la fin de l'année dans l'action «Coordination dimensionnelle» entreprise par la Commission de recherche pour le logement.

Les travaux concernant le Code des frais de construction ont pu être terminés. Celui-ci a été publié au mois de mars dans sa version définitive après une épuration finale entreprise à la suite d'une mise à l'épreuve poussée. Lui aussi a été immédiatement mis en pratique; il convient de mentionner plus particulièrement qu'il a été déclaré obligatoire par des autorités publiques, à savoir par la Direction des constructions fédérales, ainsi que par la Section bâtiment des Départements des travaux publics des cantons de Vaud et du Valais, de même que par la Section bâtiment de la ville de Zurich.

Le groupe de travail pour la norme «Portes» a cessé momentanément son activité. Les résultats provisoires de son travail ont été repris dans l'action «Coordination dimensionnelle» de la Commission de recherche pour le logement entreprise au cours de l'année de référence.

Durant l'année de référence, l'effort principal a porté sur l'édition de la version française du Catalogue des articles normalisés. Ce travail a pu être mené à bien en octobre avec la publication du «Catalogue des articles normalisés». La parution de ce catalogue a donné l'occasion de faire connaître, en Suisse romande, par des cours et des conférences les instruments de travail que constituent le Catalogue des articles normalisés et le Code des frais de construction. Cette campagne a permis de constater un vif intérêt, là aussi, de la part des autorités. L'édition d'une version du CAN en langue italienne a été examinée. Cependant aucune solution n'a encore pu être trouvée au terme de l'année de référence.

Les travaux concernant le Catalogue des articles normalisés II ont été intensifiés dès l'automne 1969 de sorte que l'on peut espérer la parution de nouveaux chapitres au cours de l'année 1970.

### Programme d'activité pour 1970

Le programme d'activité du CRB pour l'année en cours semble passablement chargé. M. H. Joss, directeur de la Centrale du CRB à Zurich, se chargea d'en relever les points essentiels. L'activité principale dans le domaine de la normalisation sera axée sur l'action «coordination dimensionnelle» de la Commission de recherche pour la construction de logements.

Un commentaire et un répertoire de mots clés concernant le Code des frais de construction seront élaborés à la

Résistant au feu et aux acides grâce au boisseau intérieur en chamotte

# canaux de fumée Schiedel®

Stahlton-Prébéton SA, Tivoli 60, 1007 Lausanne  
Téléphone 021/24 55 33

ZZ 8. 70

59

demande de la Commission de recherche pour la construction de logements. Ce travail sera également entrepris en priorité.

Les démarches en vue d'introduire le Code des frais de construction auprès des autorités seront poursuivies.

Catalogue des articles normalisés:

Les travaux concernant la section II du Catalogue des articles normalisés seront activement poursuivis, les sections III et IV seront préparées successivement. Ces travaux auront la priorité dans le contexte de l'activité du centre.

Les efforts entrepris pour le financement d'une version italienne du Catalogue des articles normalisés seront poursuivis.

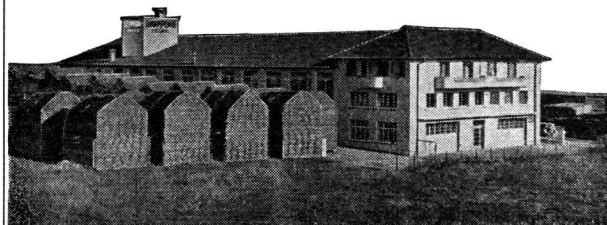
Les pourparlers déjà en cours en vue de l'uniformisation et de l'aptitude à l'intégration des Catalogues des articles normalisés seront poursuivis. Les travaux nécessaires seront effectués en commun par les partenaires intéressés.

Les cours organisés en Suisse romande en vue de l'introduction du Catalogue des articles normalisés seront poursuivis. Une nouvelle série de cours CFC/CAN est prévue pour l'ensemble de la Suisse.

Les cours ayant pour objet «l'organisation du projet à l'aide de la technique des réseaux réticulaires» sont interrompus pour l'instant. A titre d'essai une journée d'études consacrée à un échange d'expérience dans ce domaine est prévue pour cet été.

**PAPETERIE  
S<sup>T</sup> LAURENT**  
*Charles Krieg*

Rue Haldimand 5  
**LAUSANNE**  
Téléphone 23 55 77



Menuiserie  
**André Giuppone**  
Chemin des Paquis - 1008 **PRILLY**

## ASCENSEURS ET MOTEURS

ASCENSEURS  
MONTE-CHARGE  
MONTE-PLATS

GENÈVE  
Avenue Weber 12  
Tél. (022) 35 64 60

# Schindler

ESCALIERS  
ROULANTS  
MOTEURS  
ÉLECTRIQUES

PULLY-LAUSANNE  
Avenue C.-F.-Ramuz 104  
Tél. (021) 28 68 68

Relevons pour terminer qu'une commission a été chargée d'étudier la structure future du CRB. Les résultats de cette étude seront connus dans peu de temps.

A l'issue de l'assemblée, les participants eurent l'occasion d'entendre M. O. Nauer, directeur de la Coopérative générale de construction, Zurich. Son exposé avait pour thème «Les problèmes actuels de la construction de logements». Après le repas, une discussion à la table ronde, sur le même sujet, donna lieu à un échange de vues intéressant sur un problème fort discuté à l'heure actuelle. Nous publierons cet exposé, traduit en langue française, dans un prochain numéro de notre journal. B. Mo.



### Fabrique et importation de meubles

pour cuisines, chambres, studios, restaurants, hôtels, salles, cantines, tea-rooms, bars, salles de réception, salles de conférences, etc.

Devis sur demande **CLAVEL S.A.**  
1041 Oulens-sous-Echallens Tél. (021) 81 42 42-43

61

**A. & Roger G REMPER**  
LAUSANNE Av. d'Echallens 38 Tél. 24 67 23

**Installations sanitaires**  
Eau  
Gaz  
Ferblanterie  
Couverture

Maîtrises fédérales Projets et devis

**R. BORGNANA S.A.**

**Papiers peints**

**Lausanne Tél. 23 24 45**  
Beau-Séjour 1 (Annexe B.C.V.)

**ENTREPRISE A. ABREZOL**

Entretien d'immeubles  
Transformations  
Tous travaux soignés de  
**PLATRERIE  
PEINTURE  
STAFF**

LAUSANNE Rue César-Roux 18 Tél. 22 86 09  
22 86 00

**BUCHER**

**Installations thermiques**  
**Installations sanitaires**

Transformation de chaufferies — Détartrage

**BUCHER S.A.**  
LAUSANNE Av. Ruchonnet 2 Tél. (021) 22 87 60/70

**Fabrique de volets à rouleau Fribourg S.A.**  
1711 Treyvaux Téléphone (037) 33 14 97

**Volets à rouleau**  
Exécutions: bois, plastique, aluminium

**Stores à lamelles**  
Exécutions: montage à l'intérieur et à l'extérieur  
Montage entre les verres

**Succursale de Lausanne**  
Collonges 19 - Téléphone (021) 25 66 07

**Miroiterie Romande**  
LAUSANNE Av. d'Echallens 69 Tél. 25 88 25

**Fabrique de glaces argentées**  
Glaces pour vitrages  
Glaces de couleurs  
Vitrages isolants:  
Thermopane - Moutex  
Aterphone, etc.  
Marmorites  
Verre à vitre, verre épais  
Verres spéciaux  
Ateliers de biseautage, polissage, argenture, sablage industriel

**Vitrierie générale**