

Constructions nouvelles dans les villages : Cognoy GE, Collonges-Bellerive GE, Eschandens VD, Belmont-sur-Lausanne : pages des illustrations

Autor(en): [s.n.]

Objekttyp: **Appendix**

Zeitschrift: **Habitation : revue trimestrielle de la section romande de
l'Association Suisse pour l'Habitat**

Band (Jahr): **44 (1971)**

Heft 9

PDF erstellt am: **13.09.2024**

Nutzungsbedingungen

Die ETH-Bibliothek ist Anbieterin der digitalisierten Zeitschriften. Sie besitzt keine Urheberrechte an den Inhalten der Zeitschriften. Die Rechte liegen in der Regel bei den Herausgebern.

Die auf der Plattform e-periodica veröffentlichten Dokumente stehen für nicht-kommerzielle Zwecke in Lehre und Forschung sowie für die private Nutzung frei zur Verfügung. Einzelne Dateien oder Ausdrucke aus diesem Angebot können zusammen mit diesen Nutzungsbedingungen und den korrekten Herkunftsbezeichnungen weitergegeben werden.

Das Veröffentlichen von Bildern in Print- und Online-Publikationen ist nur mit vorheriger Genehmigung der Rechteinhaber erlaubt. Die systematische Speicherung von Teilen des elektronischen Angebots auf anderen Servern bedarf ebenfalls des schriftlichen Einverständnisses der Rechteinhaber.

Haftungsausschluss

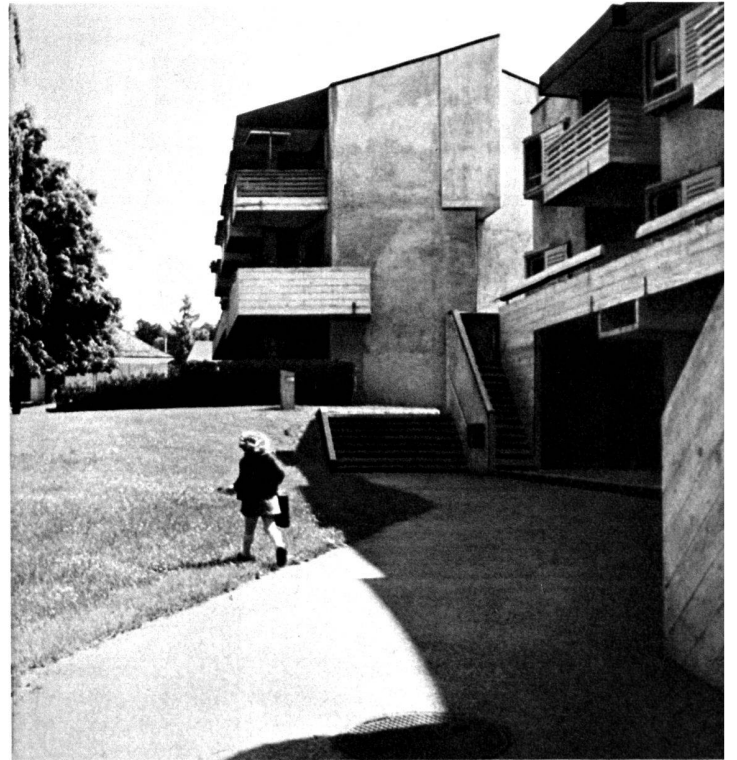
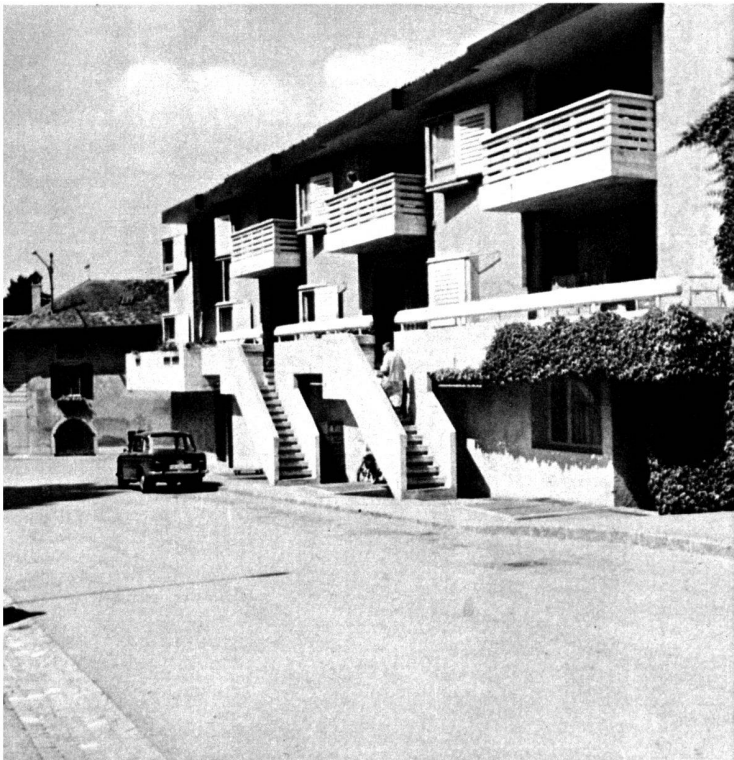
Alle Angaben erfolgen ohne Gewähr für Vollständigkeit oder Richtigkeit. Es wird keine Haftung übernommen für Schäden durch die Verwendung von Informationen aus diesem Online-Angebot oder durch das Fehlen von Informationen. Dies gilt auch für Inhalte Dritter, die über dieses Angebot zugänglich sind.



Cologny GE

Architectes: Ch. Gampert & J. Hacin, Genève

Constructions nouvelles dans les villages



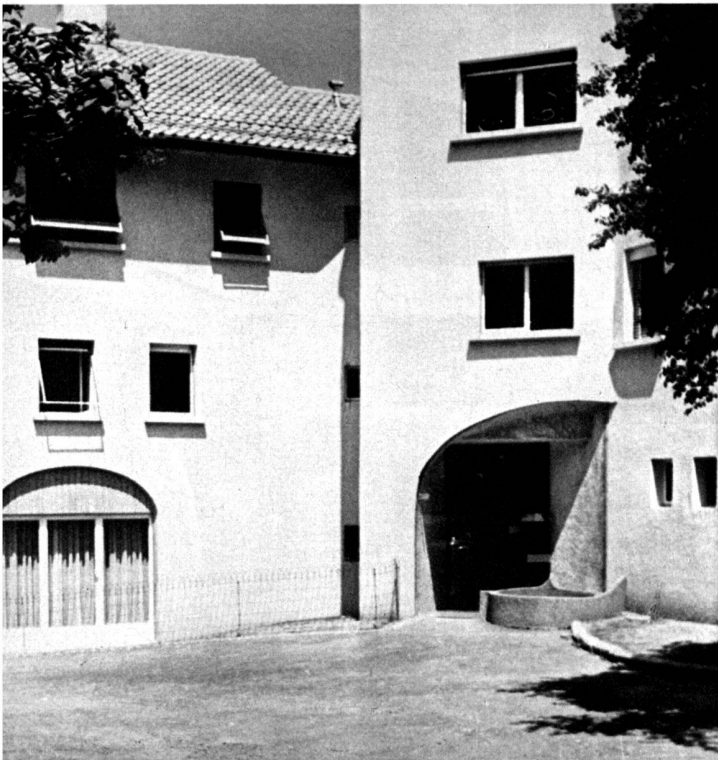
Le village de Cologny est sous la protection de la commission des sites; ces constructions basses avec leurs nombreuses finesses architecturales s'y insèrent très heureusement



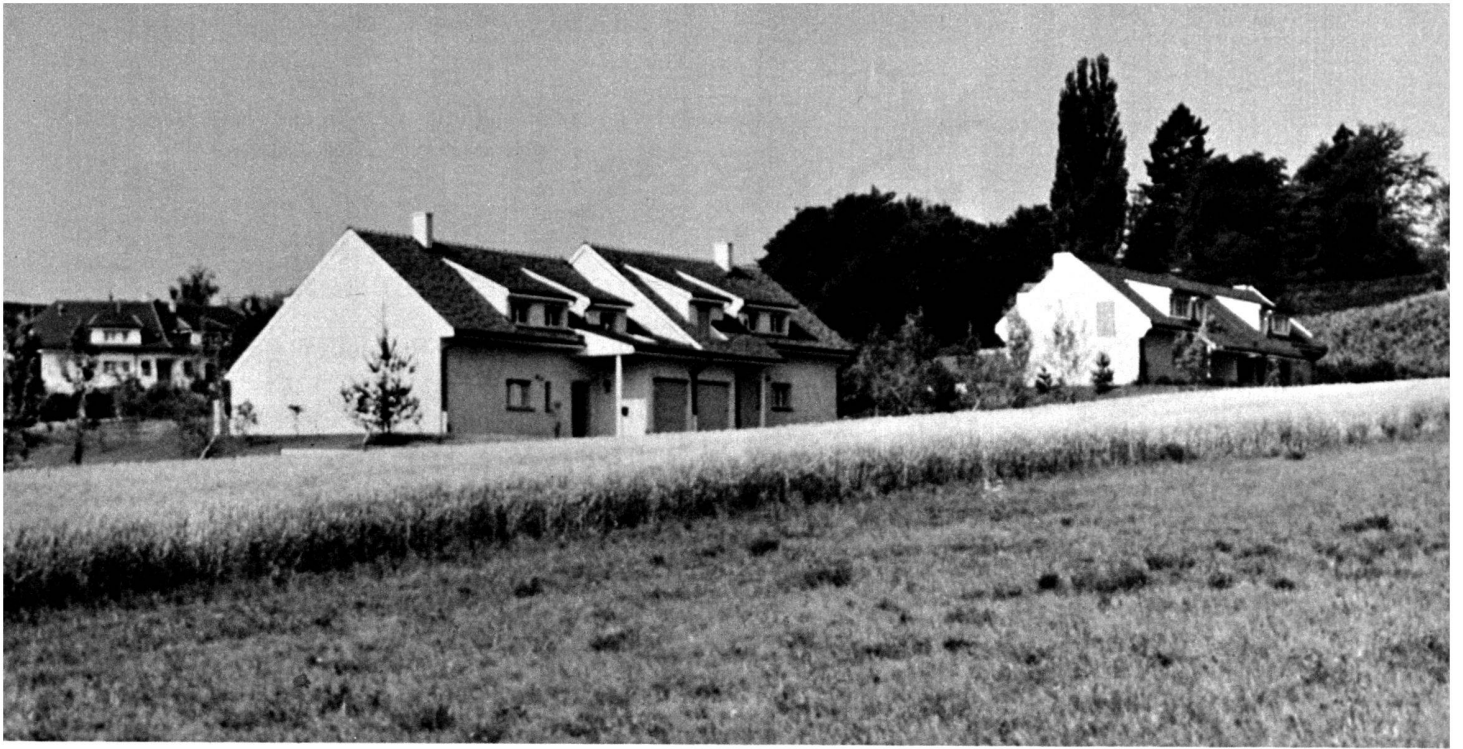
Collonges-Bellerive GE

Architectes: Frei et Hunziker, Genève

Constructions nouvelles dans les villages



La recherche a été poussée ici en quelque sorte vers l'absence de recherche: aucune baie ne se superpose, rien n'a l'air prémédité; l'ensemble pourrait même passer inaperçu



Echandens VD

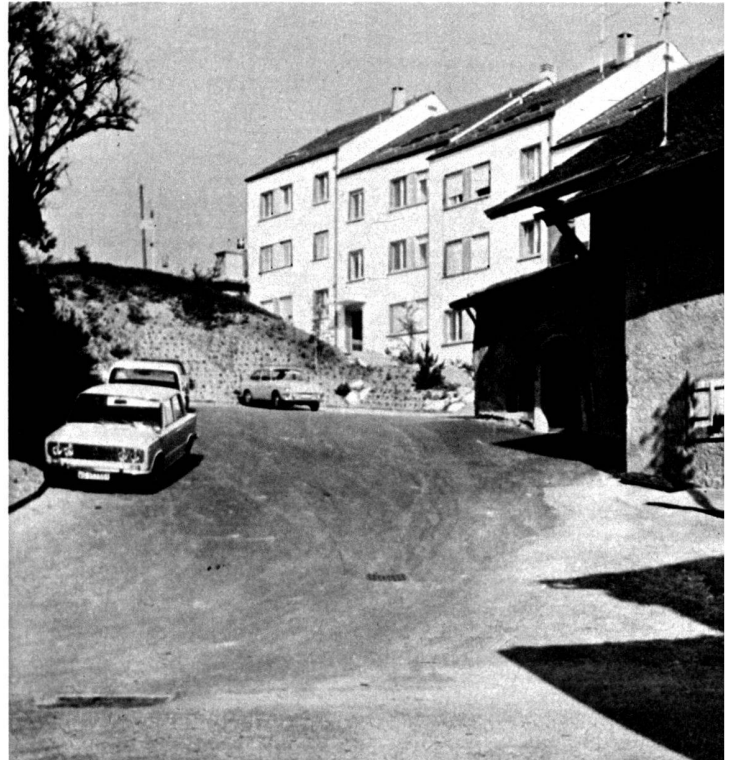
Constructions nouvelles dans les villages



Deux groupes de villas jumelées qui s'harmonisent avec le site du Château d'Echandens



Belmont-sur-Lausanne



Ce groupe de petits locatifs en cascade est bien dans l'esprit du village de Belmont