

Zeitschrift: Habitation : revue trimestrielle de la section romande de l'Association Suisse pour l'Habitat

Herausgeber: Société de communication de l'habitat social

Band: 46 (1973)

Heft: 5

Artikel: La Cathédrale de Strasbourg : victime de la pollution

Autor: Hahn, Jean-Claude

DOI: <https://doi.org/10.5169/seals-127492>

Nutzungsbedingungen

Die ETH-Bibliothek ist die Anbieterin der digitalisierten Zeitschriften. Sie besitzt keine Urheberrechte an den Zeitschriften und ist nicht verantwortlich für deren Inhalte. Die Rechte liegen in der Regel bei den Herausgebern beziehungsweise den externen Rechteinhabern. [Siehe Rechtliche Hinweise.](#)

Conditions d'utilisation

L'ETH Library est le fournisseur des revues numérisées. Elle ne détient aucun droit d'auteur sur les revues et n'est pas responsable de leur contenu. En règle générale, les droits sont détenus par les éditeurs ou les détenteurs de droits externes. [Voir Informations légales.](#)

Terms of use

The ETH Library is the provider of the digitised journals. It does not own any copyrights to the journals and is not responsible for their content. The rights usually lie with the publishers or the external rights holders. [See Legal notice.](#)

Download PDF: 06.01.2025

ETH-Bibliothek Zürich, E-Periodica, <https://www.e-periodica.ch>

La Cathédrale de Strasbourg victime de la pollution

Depuis seize ans, la flèche de la Cathédrale de Strasbourg est prise dans un corset d'échafaudages. En juin prochain, elle va en être libérée. Mais les tubulures d'acier continueront à monter à l'assaut de l'illustre édifice en d'autres endroits, comme elles le font déjà sur la partie ouest de la façade de la cathédrale.

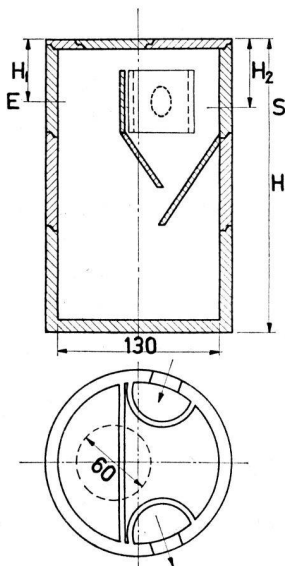
Il faut souhaiter d'ailleurs que de nouveaux échafaudages puissent se dresser aussitôt que possible, car la dégradation du monument continue inexorablement.

Lors de la discussion budgétaire, le maire de Strasbourg avait révélé l'état critique de nombreuses parties de la cathédrale et souligné l'insuffisance dramatique des crédits de restauration. Dans les jours qui suivirent, M. Jacques Duhamel, ministre des Affaires culturelles, débloqua une somme de 500 000 francs en supplément aux crédits affectés pour l'année en cours.

Pour autant, la cathédrale n'est pas sauvée. Ce crédit permet tout juste de ne pas interrompre les travaux de restauration. Or, la tâche qui reste à accomplir est impressionnante. Mesurée au rythme habituel des réfections, elle s'étendra sur de nombreuses années. Un relevé pho-

75

FOSSES DE DÉCANTATION



«L.C.F.»

pour l'épuration
mécanique des
eaux usées.

Modèles en éléments
préfabriqués pour
habitations jusqu'à
70 personnes.

Demandez la
documentation
à la Maison

**CORNAZ
ALLAMAN**

☎ (021) 76 33 22



Ing. SIA

Ventilation

Climatisation

**Chauffage
à air chaud**

Dépoussiérage

LAUSANNE Croix-Rouges 2 Téléphone 23 30 96

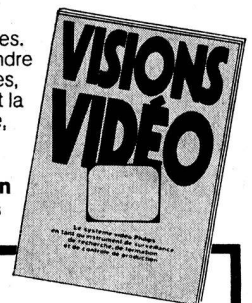
Une lecture importante pour les entrepreneurs, les
architectes et les ingénieurs:

la sécurité dans les tunnels routiers, des caméras qui vont au feu

et autres sujets intéressants,
abordés dans une brochure comportant, en encart,
des schémas autodidactiques

Cette nouvelle documentation Philips, qui vient tout juste de paraître, contient les renseignements fondamentaux sur l'utilité et les possibilités de la télévision interne dans les écoles, les hôpitaux et les entreprises commerciales ou industrielles. Si vous êtes de ceux qui tiennent à ne prendre que des mesures de rationalisation efficaces, en améliorant l'organisation, l'information et la documentation dans votre sphère d'activité, demandez donc sans tarder la brochure «Visions Vidéo».

**Il ne vous en coûtera rien
de vous faire une image des
techniques vidéo.**



Veillez me faire parvenir un exemplaire de
«Visions Vidéo».
Nom et prénom:

Adresse:

A envoyer à: Philips SA, Techniques Audio et Vidéo, 1196 Gland



PHILIPS

Fabrique de volets à rouleau Fribourg S.A.

1711 Treyvaux

Téléphone (037) 33 14 97



Volets à rouleau
Exécutions: bois,
plastique, aluminium

Stores à lamelles
Exécutions: montage
à l'intérieur et
à l'extérieur
Montage entre
les verres

Succursale de Lausanne

Collonges 19 - Téléphone (021) 25 66 07

76

R. BORGNANA S.A.

Papiers peints

Lausanne

Tél. 23 24 45

Beau-Séjour 1 (Annexe B. C. V.)

**Parcs
et jardins
Places de sport
Tennis**

Ch. Lardet

Paysagiste S. A.

M + F G. P. R.

Avenue du Temple 12
Téléphone 32 34 21-22
1012 Lausanne



Fabrique, importation de meubles et agencements
pour cuisines, chambres, studios, restaurants, hôtels,
salles, cantines, tea-rooms, bars, salles de réception,
salles de conférences, etc.

Devis sur demande

CLAVEL S.A.

1041 Oulens-sous-Echallens

Tél. (021) 81 42 42-43

togramétrique de la façade, remarquable document réalisé par l'Institut géographique national, révèle l'étendue des dégâts. Dans cette symphonie de colonnettes, de baldaquins, de pinacles, de galbes, qui tissent un voile de pierre tendu devant la muraille du massif occidental, les blessures sont innombrables: apparentes comme ces dizaines de pinacles décapités, de colonnettes ébréchées, de statues mutilées; cachées surtout, bien plus nombreuses et insidieuses, les sortes de pustules qui cloquent la pierre. Si le squelette du monument reste sain, heureusement, la maladie est partout dans sa peau. A vrai dire, il s'agit d'une maladie très ancienne. Les effets de la pollution moderne n'ont fait que l'activer. Paradoxalement, elle s'explique, en grande partie, par la virtuosité même de l'architecture et de la décoration du massif occidental: un réseau arachnéen de colonnettes qui rend la pierre plus vulnérable aux intempéries, l'humidité pouvant s'infiltrer à la verticale entre les couches du grès. Tout ce décor est scellé dans le massif à l'aide de barres de fer, et, avec le temps, les scellements ont rouillé, provoquant l'éclatement des blocs. Actuellement, le bronze ou l'inox prennent la relève des séculaires barres de fer. De plus, la pierre employée pour la construction, le grès bigarré, très fin, est gélif. L'usure très avancée des joints à mortier à la chaux a facilité les infiltrations d'eau entre les pierres de parement.

Le mazout après le charbon

Mais le chauffage au charbon, pratiqué à Strasbourg depuis un siècle, et sa relève rapide par celui au mazout, sans compter les gaz d'échappements des voitures, libèrent des quantités croissantes de ce véritable ennemi du grès rose qu'est l'anhydride sulfureux. Se transformant peu à peu en acide sulfurique, il pénètre avec l'eau de pluie dans la pierre, où il se combine en traces de calcium, dont on a démontré l'existence dans le grès bigarré, les sels ainsi formés «émigrent» vers la surface externe des blocs, donnant une sulfatation qui provoque une véritable exfoliation de la pierre.

Les pierres atteintes sont condamnées. Les traitements curatifs ne donnant guère de résultats, il faut remplacer les parties touchées autant que possible par des pierres non gélives et peu sujettes à la sulfatation.

Après des recherches menées par l'équipe des minéralogistes du professeur Billat, les Monuments historiques se décidèrent pour l'emploi du «grès vosgien», une variété plus dure et moins fine que le grès bigarré, aux pores plus grands, mais qui a l'avantage d'être beaucoup plus résistant au gel et qui ne contient pas de traces de calcium. Trois des tourelles flanquant l'octogone de la tour ont été ainsi remplacées, comme doivent l'être les parties malades de la décoration du massif occidental.

Quoi qu'il en soit, la question la plus importante reste pour l'instant celle des crédits. Les 500 000 francs accordés par M. Duhamel ne représentent qu'un mince ballon d'oxygène. Il y a cinq ans, l'administration approuva un devis de restauration du massif occidental pour un montant de 10 millions de francs. Mais il n'est toujours pas financé. Il faudrait 14 millions actuellement. Si on en disposait, on pourrait passer à la restauration d'ensemble du massif occidental en mettant en place les échafaudages, tout en

parant au plus pressé: la réfection des contreforts de l'angle nord-est du massif. On se demande si la moitié de cette somme sera disponible au cours du VI^e Plan.

Un conservatoire des bâtisseurs

Dans ce qui devrait être une course de vitesse contre la dégradation de la cathédrale, les Monuments historiques sont appuyés par un autre organisme: l'Œuvre Notre-Dame, qui existait bien avant que Prosper Mérimée ne songeât à créer les Monuments historiques.

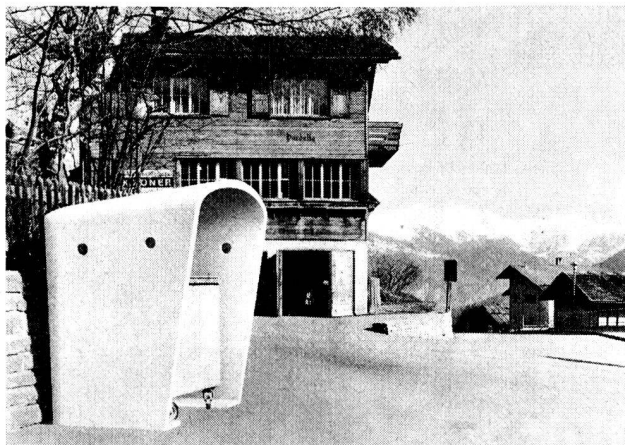
Actuellement, les artisans de l'Œuvre Notre-Dame travaillent également sur le massif occidental à la réparation des contreforts situés vers la place du château (angle sud-ouest). Mais les spécialistes les plus connus de l'Œuvre sont les tailleurs de pierre et les sculpteurs. Véritable conservatoire des bâtisseurs de cathédrales, l'Œuvre Notre-Dame puise directement aux traditions du Moyen Age. Institut unique en France, exemplaire à maints égards, elle a été fondée à la fin du XIII^e siècle, en pleine période de construction de la cathédrale. Depuis, elle s'est toujours occupée d'entretenir et de restaurer l'édifice.

Aujourd'hui, sous le contrôle des Monuments historiques, ayant ses propres revenus, elle est dotée d'une importante subvention de la municipalité: 750 000 francs pour 1972. Elle intervient, bon an mal an, pour un tiers du montant des travaux de restauration. Son architecte dirige une équipe permanente de plus de trente personnes ayant statut de fonctionnaires municipaux: dessinateurs, tailleurs de pierre, sculpteurs, ferronniers, menuisiers, maçons et spécialistes de l'entretien. Dans les ateliers renaissent sous le ciseau, adroitement et amoureusement manié, les sculptures d'après les cartons d'origine, les pinacles, les rosaces, les éléments de galbes, les statues même qui seront remis en place par les spécialistes de l'Œuvre.

Une des réalisations les plus brillantes de l'Œuvre Notre-Dame est la réfection totale du portail Saint-Laurent, avec sa multitude de sculptures de gothique tardif. Combien de visiteurs se doutent-ils que la synagogue ou l'église triomphante qui ornent le portail sud ne sont que des copies, mais que les originaux, gravement mutilés, sont précieusement conservés à quelques dizaines de mètres de là, au Musée de l'Œuvre Notre-Dame précisément.

Jean-Claude Hahn

«Le Monde», février 73.



IMPERPLEX



Hydrofuge incolore

Imperméabilisation
des matériaux et protection
contre la corrosion.

**Béton - Ciment - Briques -
Pierres - Plâtre - Eternit**

Importateur pour la Suisse:

Delba S. A. 1315 La Sarraz

Téléphone (021) 87 71 62

CHAUFFAGE - VENTILATION - SANITAIRE

FRANCIS MASSON SA

LAUSANNE - Saint-Roch 8 - Tél. 22 66 73

Vernis protecteurs transparents

color xex

idéal pour façades de bois

Demandez carte de teintes à

Dr R. Maag S.A. Dielsdorf

Tél. 051 / 94 12 55

Peter-Containbox

— Les protections
pour vos containers



**Peter - Eléments
de construction**

Buchmattweg 4
8057 Zurich
Téléphone (01) 60 13 88