

# SIA : communiqué de presse

Objekttyp: **AssociationNews**

Zeitschrift: **Habitation : revue trimestrielle de la section romande de l'Association Suisse pour l'Habitat**

Band (Jahr): **48 (1975)**

Heft 3

PDF erstellt am: **12.07.2024**

## **Nutzungsbedingungen**

Die ETH-Bibliothek ist Anbieterin der digitalisierten Zeitschriften. Sie besitzt keine Urheberrechte an den Inhalten der Zeitschriften. Die Rechte liegen in der Regel bei den Herausgebern. Die auf der Plattform e-periodica veröffentlichten Dokumente stehen für nicht-kommerzielle Zwecke in Lehre und Forschung sowie für die private Nutzung frei zur Verfügung. Einzelne Dateien oder Ausdrucke aus diesem Angebot können zusammen mit diesen Nutzungsbedingungen und den korrekten Herkunftsbezeichnungen weitergegeben werden. Das Veröffentlichen von Bildern in Print- und Online-Publikationen ist nur mit vorheriger Genehmigung der Rechteinhaber erlaubt. Die systematische Speicherung von Teilen des elektronischen Angebots auf anderen Servern bedarf ebenfalls des schriftlichen Einverständnisses der Rechteinhaber.

## **Haftungsausschluss**

Alle Angaben erfolgen ohne Gewähr für Vollständigkeit oder Richtigkeit. Es wird keine Haftung übernommen für Schäden durch die Verwendung von Informationen aus diesem Online-Angebot oder durch das Fehlen von Informationen. Dies gilt auch für Inhalte Dritter, die über dieses Angebot zugänglich sind.

Ein Dienst der *ETH-Bibliothek*  
ETH Zürich, Rämistrasse 101, 8092 Zürich, Schweiz, [www.library.ethz.ch](http://www.library.ethz.ch)

<http://www.e-periodica.ch>

Fabrication d'articles en tôle,  
de constructions soudées,  
d'articles de serrurerie pour  
l'industrie et le bâtiment

## **FATISA S.A.**

Chemin de l'Ancien-Péage  
1290 Versoix  
Tél. (022) 55 30 62

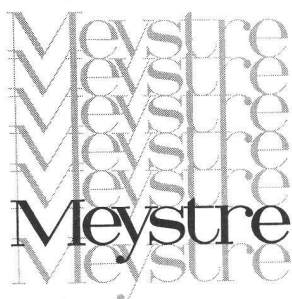


LAUSANNE  
Av. d'Echallens 69  
Tél. 25 88 25

Fabrique de glaces argentées  
Glaces pour vitrages  
Glaces de couleurs  
Vitrages isolants:  
Thermopane - Moutex  
Polyglass, etc.  
Marmorites  
Verre à vitre, verre épais  
Verres spéciaux  
Ateliers de biseautage,  
polissage, argenture,  
sablage industriel

**Vitrierie générale**

## **Miroiterie Romande**



**Papiers peints**  
Revêtements muraux

Lausanne  
(021) 20 51 31

Bienne  
(032) 22 38 45

Sion  
(027) 22 23 17

**KRIEG**  
**PAPETERIE**  
5, rue Haldimand 1000 Lausanne 17

## **SIA: Communiqué de presse**

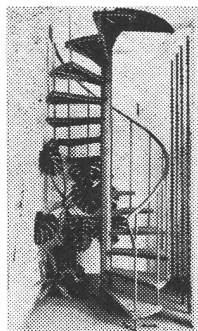
### **Pronostics défavorables dans le secteur de la construction**

Une enquête menée par la SIA en août 1973 sur le degré d'occupation dans les bureaux d'études du bâtiment et du génie civil montrait alors déjà une tendance à la baisse et faisait entrevoir une diminution du nombre des commandes pour l'année suivante.

Cette évolution pouvait à ce moment-là être considérée comme un tournant après la période de surchauffe qui avait précédé. Or, nous nous trouvons actuellement devant une tout autre situation: les réserves de mandats dans les bureaux d'architectes et d'ingénieurs ont beaucoup diminué au cours de cette année, d'où une lacune sérieuse dans le degré d'occupation. Si, jusqu'en été 1974, le personnel licencié par certains bureaux pouvait encore trouver de nouvelles places, de nombreux diplômés des hautes écoles, des écoles techniques supérieures, ainsi que beaucoup de dessinateurs, cherchent aujourd'hui un emploi. La stabilisation recherchée prend dans la construction la tournure d'une crise de structure. Une série d'autres branches économiques dont les produits sont en relation étroite avec le marché de la construction commencent également à souffrir de cet état de choses.

*Tous les pronostics pour 1975 sont négatifs.* Il manque des mandats pouvant assurer un volume minimum de travail, si bien que l'ensemble des travaux de planification, d'études et de construction risque de descendre au plus tard en 1976 au-dessous du niveau moyen indispensable. Il en résultera aussi bien pour les bureaux d'études que pour leurs employés une situation grave. De vrais problèmes de chômage surgiront probablement dès 1975 dans le domaine de la

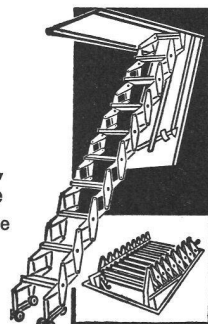
### **Escaliers COLUMBUS en métal léger**



escamotables et  
en hélicoïdal.  
Grande stabilité.  
Articles de  
renommée  
mondiale.

**L. Guggisberg,**  
**1003 Lausanne**  
1, Ancienne-Douane  
Tél. (021) 23 68 71

Conservation du  
bois et escaliers  
« Columbus »



construction; aujourd'hui déjà, les diplômés des hautes écoles, ceux des ETS et les personnes qui ont fait un apprentissage professionnel ont beaucoup de peine à trouver un emploi. On a toutes les raisons de craindre que la situation actuelle n'entraîne une diminution réelle de la capacité dans ce secteur et ne mène à de sérieuses difficultés sociales.

A longue échéance, des efforts sont nécessaires pour promouvoir l'exportation des services des bureaux d'études. Cela exige une collaboration des organismes politiques. A côté d'une garantie très améliorée des risques à l'exportation des services et d'une utilisation dirigée de capitaux pour financer des travaux à l'étranger, on pourrait envisager d'accorder des subventions de formation à des ingénieurs et architectes suisses disposés à assumer des postes à l'étranger. L'exportation des services n'aura un succès durable que si le niveau de formation de la nouvelle génération dans notre pays est supérieur à celui des praticiens étrangers.

A brève échéance, il convient de prendre des mesures rapides. Il y a une année, la Confédération a promulgué des arrêtés destinés à freiner la surchauffe. Or, il s'est révélé que l'arrêté concernant la construction n'a guère contribué à la lutte contre l'inflation et contre la dévaluation de la monnaie. Il ne se justifiait du reste que comme mesure psychologique accompagnant les autres arrêtés et sa suppression – décidée entre-temps – s'imposait. *Les effets des restrictions de crédits en revanche sont beaucoup plus graves.* Pour autant que des motifs politiques empêchent leur suppression, il convient au moins de les alléger pour faciliter le financement des constructions. D'autre part, les pouvoirs publics devraient avoir une réserve de mandats à disposition afin que tout au moins la Confédération, les cantons et les communes puissent poursuivre la préparation des projets de constructions nécessaires, en particulier pour l'infrastructure et la protection de l'environnement.

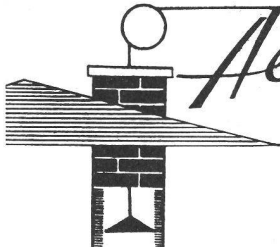
Des exemples à l'étranger montrent que le chômage n'a pas empêché le taux d'inflation de continuer à s'élever. On peut en conclure que les efforts communs pour assurer la stabilisation de la monnaie et le plein emploi doivent absolument être soutenus malgré les revers enregistrés jusqu'ici. La SIA est prête à apporter un appui constructif sur ce plan.

SIA - 20.12.74

## Communiqué de l'Office cantonal du logement

Les promoteurs et architectes sont informés qu'ils peuvent obtenir auprès de l'Office cantonal du logement, rue Caroline 11, Lausanne (tél. 21 66 46), pour le prix de 25 fr., la documentation ci-après : « Directives et recommandations concernant le logement des personnes âgées et handicapées indépendantes et semi-dépendantes ».

Office cantonal du logement



**Alchemine**

**Réfections de cheminées**

par tube flexible en acier inox FUMINOX. Poids au mètre: 3,2 à 32,9 kg. suivant diamètre.

Longueur: jusqu'à 50 m. d'un seul tenant. Epaisseur: de 2,25 à 3,75 mm. ø de 10 à 60 cm.

Agréé par l'Etablissement cantonal d'assurance incendie.  
GARANTIE 10 ANS. DEVIS SANS ENGAGEMENT.

Agence suisse romande: **J.-P. COPPEY, case postale, 1000 Lausanne 20, tél. (021) 25 20 00.**

**Fabrique de volets à rouleau Fribourg S.A.**

1711 Treyvaux Téléphone (037) 33 14 97



Volets à rouleau  
Exécutions: bois, plastique, aluminium

Stores à lamelles  
Exécutions: montage à l'intérieur et à l'extérieur  
Montage entre les verres

**Succursale de Lausanne**  
Collonges 19 - Téléphone (021) 25 66 07

**IMPERPLEX**

Hydrofuge incolore inaltérable



Imperméabilisation des matériaux et protection contre la corrosion.

**Béton - Ciment - Briques - Pierres - Plâtre - Eternit**

Importateur pour la Suisse:

**Delba S.A. 1315 La Sarraz**  
Téléphone (021) 87 71 62

**R. BORGNANA S.A.**

**Papiers peints**

**Lausanne** Tél. 23 24 45

Beau-Séjour 1 (Annexe B. C.V.)