

Un nouveau projet de la SICCOOP, à Fribourg

Autor(en): **[s.n.]**

Objektyp: **Article**

Zeitschrift: **Habitation : revue trimestrielle de la section romande de l'Association Suisse pour l'Habitat**

Band (Jahr): **51 (1978)**

Heft 9

PDF erstellt am: **09.08.2024**

Persistenter Link: <https://doi.org/10.5169/seals-128109>

Nutzungsbedingungen

Die ETH-Bibliothek ist Anbieterin der digitalisierten Zeitschriften. Sie besitzt keine Urheberrechte an den Inhalten der Zeitschriften. Die Rechte liegen in der Regel bei den Herausgebern.

Die auf der Plattform e-periodica veröffentlichten Dokumente stehen für nicht-kommerzielle Zwecke in Lehre und Forschung sowie für die private Nutzung frei zur Verfügung. Einzelne Dateien oder Ausdrucke aus diesem Angebot können zusammen mit diesen Nutzungsbedingungen und den korrekten Herkunftsbezeichnungen weitergegeben werden.

Das Veröffentlichen von Bildern in Print- und Online-Publikationen ist nur mit vorheriger Genehmigung der Rechteinhaber erlaubt. Die systematische Speicherung von Teilen des elektronischen Angebots auf anderen Servern bedarf ebenfalls des schriftlichen Einverständnisses der Rechteinhaber.

Haftungsausschluss

Alle Angaben erfolgen ohne Gewähr für Vollständigkeit oder Richtigkeit. Es wird keine Haftung übernommen für Schäden durch die Verwendung von Informationen aus diesem Online-Angebot oder durch das Fehlen von Informationen. Dies gilt auch für Inhalte Dritter, die über dieses Angebot zugänglich sind.

Un nouveau projet de la SICOOOP, à Fribourg

SICOOOP, société immobilière coopérative sans but lucratif, a mis en construction, au printemps 1978, une première série de 32 appartements. Le complexe définitif en comprendra 110, tous individualisés, avec garage souterrain, locaux communs (possibilité d'installer un magasin, des salles de réunion), des places de jeux, etc. La mise à disposition des premiers appartements se fera en été 1979.

Le projet en cours de réalisation

Cette construction se situe sur une parcelle d'environ 20 000 m² que SICOOOP a acquise en 1965, où un plan de quartier a été déposé définitivement en 1975. La totalité des appartements prévus sera de 110. L'étape actuelle comprendra 32 appartements, soit:

- 6 logements pour personnes âgées, avec aide de la Confédération. Ces appartements, étant conçus sans aucune barrière architecturale, sont donc accessibles aux personnes en

fauteuil roulant. Les utilisateurs auront accès aux services du home pour personnes âgées, contigu aux logements, construit par SICOOOP et ouvert récemment, tels que: repas, soins, gymnastique, travaux manuels, coiffure et pédicure;

- 2 logements de 3 pièces;
- 17 logements de 4 pièces;
- 7 logements de 5 pièces en duplex.

Les appartements de 3 pièces ou plus sont destinés, d'une part, à la vente, et, d'autre part, à la location.

L'effort de l'architecte s'est porté spécialement sur l'individualisation des appartements, dans le sens que chacun possède sa propre entrée sans qu'il y ait passage par un corridor, des lieux communs, etc.

D'autre part, tout l'immeuble est de faible hauteur, puisqu'il n'y aura que deux étages sur rez. Le garage souterrain constitue l'infrastructure des immeubles; au-dessus, entre les immeubles, reconstitution d'une «ruelle» avec

les accès directs à certains appartements (voir coupe).

L'intention de SICOOOP est également de mettre à disposition des appartements selon une formule très courante dans les pays nordiques, à savoir le droit réel d'habitation. Il s'agit d'un droit inscrit au Registre foncier, similaire à l'usufruit. Selon le Code, ce droit n'est pas transmissible, mais SICOOOP, par convention, tient à permettre à un descendant direct de rester dans l'appartement familial.

Quelques chiffres:

Surface du terrain: env. 7300 m²
Indice d'utilisation: 0,645
Volume SIA: env. 14 000 m³
Volume SIA garages: env. 5500 m³
Coût total: env. 5,5 millions
Début des travaux: été 1978
Fin des travaux: automne 1979

Architecte:

J. Alena, Team 61,
rue de Lausanne 22,
1700 Fribourg

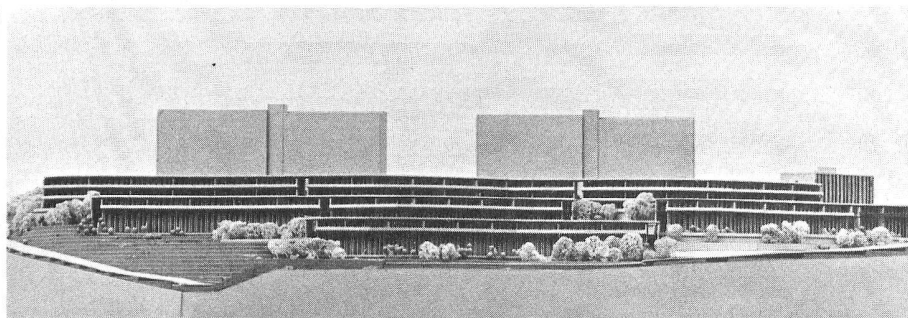
A titre d'exemple, nous présentons, outre un plan d'ensemble du quartier, les plans détaillés de trois types de logements:

- logement de 2 pièces;
- logement de 4 ½ pièces;
- logement de 5 pièces, en duplex.

Exemple d'un logement de 2 pièces comprenant:

- 1 grand séjour;
- 1 chambre à coucher;
- 1 cuisine avec armoires, cuisinière avec 3 plaques + four, réfrigérateur de 140 litres;
- 1 sanitaire avec douche, WC, lavabo;
- 1 débarras dans locaux «protection civile».

Ces appartements sont orientés sud-ouest, avec accès direct et individuel au niveau d'une rue piétonnière.



1. Une vue du quartier du Schoenberg, à Fribourg: à l'arrière-plan, on distingue les deux immeubles existants de la SICOOOP, qui ont fait l'objet d'une présentation dans «Habitation» du mois d'août 1975.

2. Une vue de la maquette du nouveau projet, qui montre comment les bâtiments en chantier s'étagèrent au pied des deux immeubles déjà construits.

objet: plan de quartier / nom local: "le lanternneau"
 maître de l'œuvre: sicoop fribourg
 architecte: team b1 bureau technique fribourg

plan de quartier
SIXMDDP SCHMIDBERG
10 illustration du niveau 5

format: 90 63
 date: 8 1 75
 dessin: j o

architecte <i>P. Boller</i> <i>M. Tull</i>	propriétaire sicoop <i>Bauguis</i>
conseil communal	conseil d'état

Les 2 pièces sont accessibles aux personnes âgées ou handicapées (en fauteuil roulant); suppression de toutes les barrières architecturales.

Les occupants de ces appartements pourront bénéficier des services de la Résidence des Chênes, établissement pour personnes âgées, pour les repas, soins, gymnastique d'entretien, loisirs, etc.

Surface du logement, y compris balcon et débarras: 51,8 m²,
 Prix de vente: 95 000 fr.

Exemple d'un logement de 4 ½ pièces

comprenant:

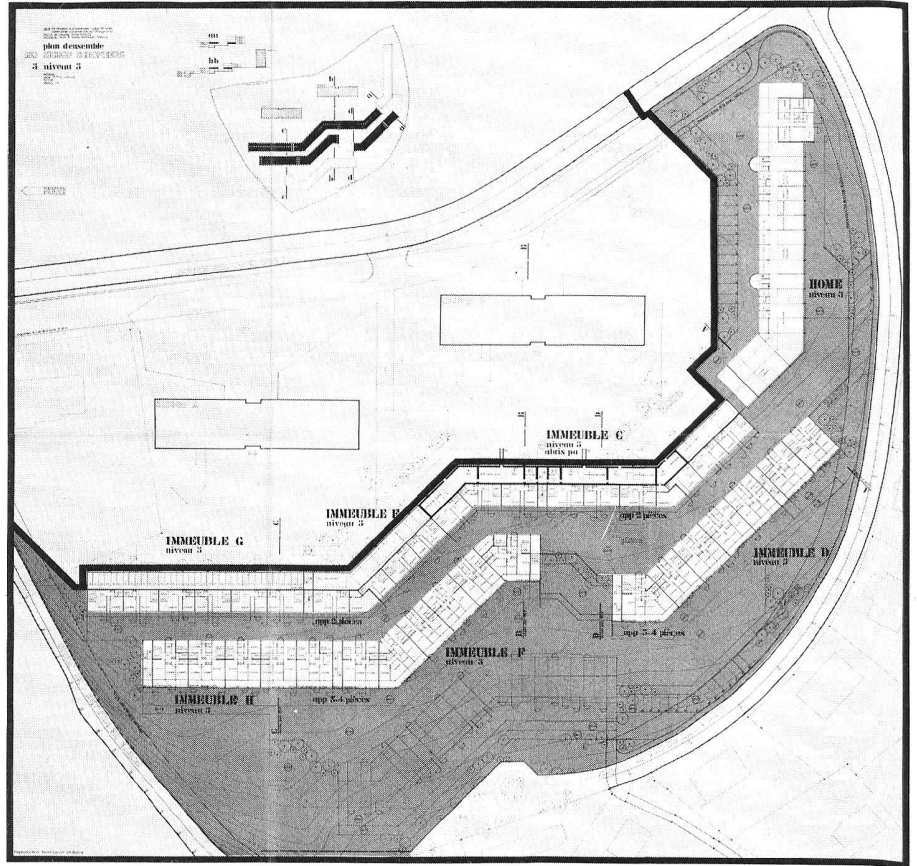
- Accès direct de plain-pied ou par un escalier individuel à partir de la ruelle piétonnière ou de la plate-forme supérieure;
- 1 séjour;
- 3 chambres à coucher;
- 1 cuisine équipée d'un réfrigérateur de 170 litres, d'une cuisinière à gaz ou électrique, d'un raccordement prévu pour lave-vaisselle;
- 1 coin à manger indépendant du séjour (la cuisine et le coin à manger peuvent être aménagés de manière à ne faire qu'une seule pièce ou deux séparées).
- 1 grand hall d'entrée avec armoire à 4 portes;
- 1 débarras situé du côté de l'entrée;
- 1 grand balcon dont l'accès est possible par différentes chambres;
- 1 débarras dans les abris «protection civile»;
- 1 salle de bains avec lavabo et place pour: soit une machine à laver (ou groupe machine à laver et séchoir superposé), soit un bidet ou une armoire;

objet: plan de quartier / nom local: "le lanternneau"
 maître de l'œuvre: sicoop fribourg
 architecte: team b1 bureau technique fribourg

plan de quartier
SIXMDDP SCHMIDBERG
15 illustration des coupes et vues

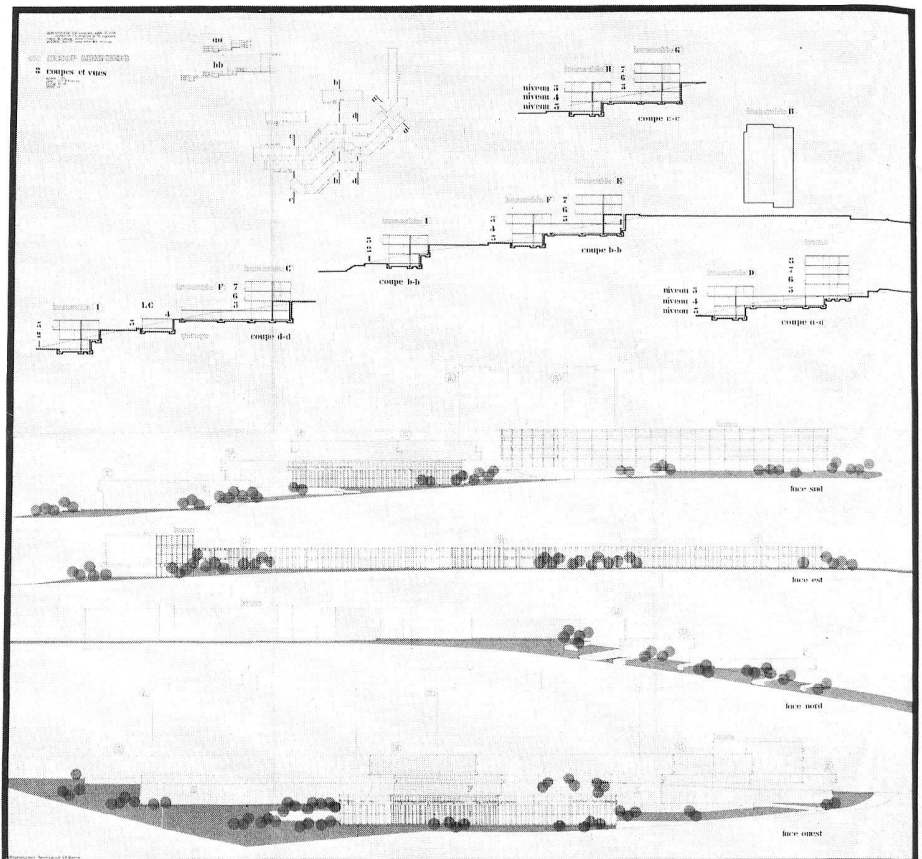
format: 90 63
 date: 8 1 75
 dessin: j o

architecte <i>P. Boller</i> <i>M. Tull</i>	propriétaire sicoop <i>Bauguis</i>
conseil communal	conseil d'état



3. Plan général du nouveau quartier, au niveau 5. Ce sont les immeubles C et D qui sont actuellement en chantier.

4. Illustration des coupes et vues sur les nouveaux immeubles, qui s'étagent sur la pente du terrain.

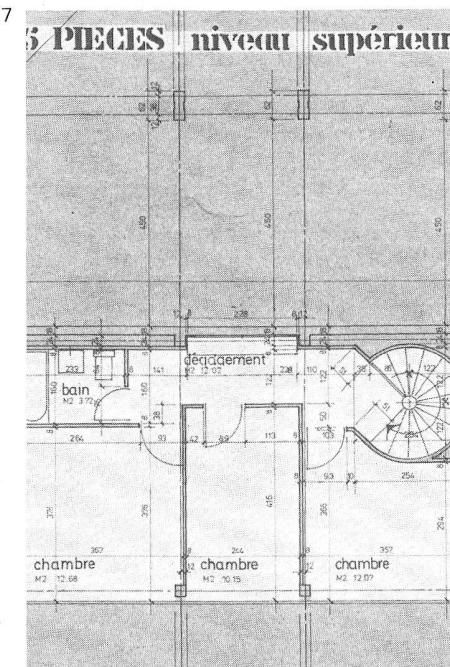
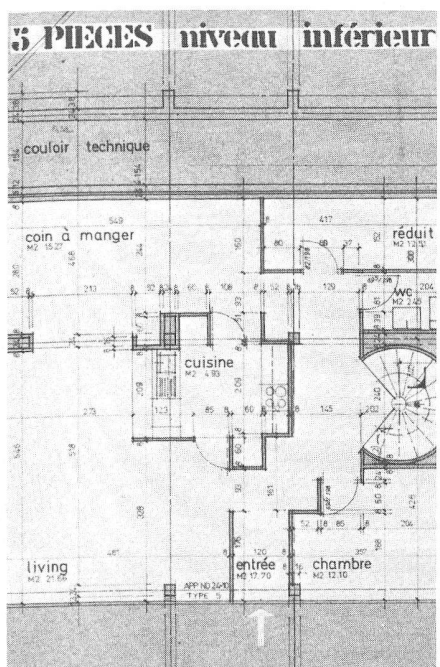
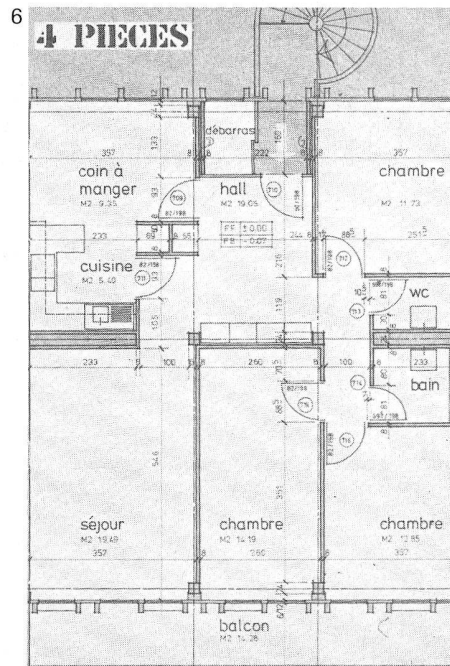
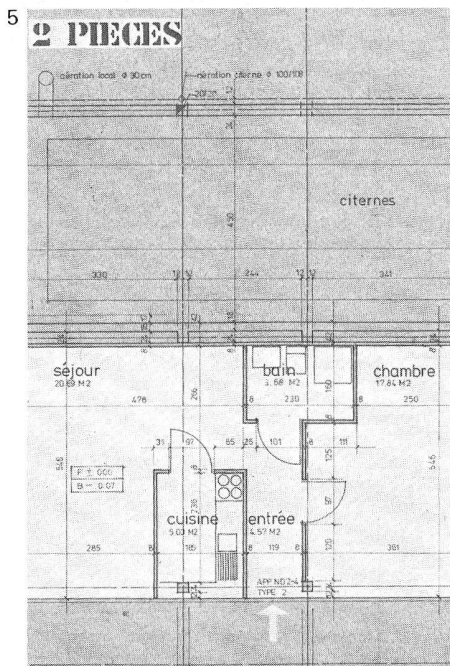


— 1 local WC avec lavabo.
 Surface du logement: 118 m²
 Prix de vente: de 169000 à
 172000 fr.

**Exemple d'un logement
 de 5 pièces en duplex
 comprenant:**

Au niveau inférieur

- Accès direct et individuel de l'extérieur à partir de la plate-forme inférieure;
- 1 cuisine centrale avec plusieurs possibilités d'aménager le coin à manger. Réfrigérateur de 175 litres, cuisinière à gaz ou électrique, raccordement prévu pour lave-vaisselle;
- 1 grand séjour qui peut être divisé en deux parties et avec accès au terrain individuel faisant partie du logement;
- 1 chambre à proximité de l'entrée, jouissant d'une relative indépendance;
- 1 local WC avec lavabo;
- 1 débarras pouvant recevoir soit une



douche ou une machine à laver et séchoir (raccordements électrique et sanitaire prévus).

Au niveau supérieur

- 3 chambres;
- 1 salle de bains avec WC et lavabo;
- dégagement avec armoires.

Surface totale du logement:
 139,50 m².
 Prix de vente: 192 000 fr.

Un débarras dans les abris «protection civile».

Toutes les pièces habitables sont orientées sud-ouest et jouissent de la vue sur Fribourg.

5. Exemple d'un logement de 2 pièces.

6. Exemple d'un logement de 4 ½ pièces.

7. Exemple d'un logement de 5 pièces en duplex.

Connaissez-vous déjà le panneau

Dwripanel

à base de bois
 et de ciment ?

Résistant au feu
 et aux intempéries

Demandez de plus amples renseignements à
Durisol Villmergen SA
 2, chemin de la Joliette
 1006 Lausanne
 Tél. (021) 27 74 24/25