

Renseignements techniques et commerciaux

Objektyp: **Group**

Zeitschrift: **Habitation : revue trimestrielle de la section romande de l'Association Suisse pour l'Habitat**

Band (Jahr): **53 (1980)**

Heft 3

PDF erstellt am: **13.09.2024**

Nutzungsbedingungen

Die ETH-Bibliothek ist Anbieterin der digitalisierten Zeitschriften. Sie besitzt keine Urheberrechte an den Inhalten der Zeitschriften. Die Rechte liegen in der Regel bei den Herausgebern.

Die auf der Plattform e-periodica veröffentlichten Dokumente stehen für nicht-kommerzielle Zwecke in Lehre und Forschung sowie für die private Nutzung frei zur Verfügung. Einzelne Dateien oder Ausdrucke aus diesem Angebot können zusammen mit diesen Nutzungsbedingungen und den korrekten Herkunftsbezeichnungen weitergegeben werden.

Das Veröffentlichen von Bildern in Print- und Online-Publikationen ist nur mit vorheriger Genehmigung der Rechteinhaber erlaubt. Die systematische Speicherung von Teilen des elektronischen Angebots auf anderen Servern bedarf ebenfalls des schriftlichen Einverständnisses der Rechteinhaber.

Haftungsausschluss

Alle Angaben erfolgen ohne Gewähr für Vollständigkeit oder Richtigkeit. Es wird keine Haftung übernommen für Schäden durch die Verwendung von Informationen aus diesem Online-Angebot oder durch das Fehlen von Informationen. Dies gilt auch für Inhalte Dritter, die über dieses Angebot zugänglich sind.

Ein Dienst der *ETH-Bibliothek*
ETH Zürich, Rämistrasse 101, 8092 Zürich, Schweiz, www.library.ethz.ch

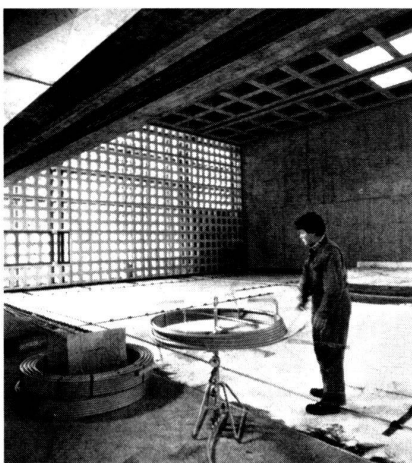
<http://www.e-periodica.ch>

Renseignements techniques et commerciaux

Le chauffage par le sol, un succès

Le développement de nouveaux systèmes, liés à l'utilisation de matériaux récemment mis au point, a donné un essor réjouissant au chauffage par le sol. Sulzer, qui exerce son activité dans le chauffage en Suisse romande depuis le début du siècle, installe avec succès un système de chauffage par le sol connu sous le nom de Soltec.

Il s'agit d'un chauffage à basse température constitué par un réseau de tubes plastiques placés dans la chape. Tant le matériel utilisé que les températures modestes de l'eau de circulation assurent au chauffage par le sol une exploitation de longue durée.



Montage d'un chauffage par le sol.

Ce mode de chauffage est idéal à plus d'un point de vue, notamment sur le plan médical. Il garantit une température légèrement plus élevée au niveau du sol. Les revêtements de sol ainsi tempérés restent à un niveau hygiéniquement sain. Cela permet, du même coup, de réaliser d'importantes économies d'énergies qui peuvent s'élever jusqu'à 30%.

Le chauffage par le sol, en éliminant les radiateurs, réduit sensiblement les frais de montage et de percements. Ce mode de chauffage s'applique également aux trottoirs, terrasses, piscines, par exemple. Le chauffage Soltec est un système à basse température de l'ordre de 55° C. On peut donc le raccorder sur les sources de chaleur de l'avenir, telles que pompes à chaleur ou énergie solaire.

Eternit Une «installation de climatisation» fonctionnant sans énergie

L'Hôtel Bellevue à Saint-Moritz, une maison centenaire qui a récemment été soumise à une importante rénovation de façade, est un excellent exemple d'assainissement bien compris. Il ne s'agissait pas d'une opération cosmétique, mais bien d'une authentique réfection aux nombreux effets positifs.

Il y a des années que la façade de moellons de ce vieil immeuble causait du souci aux propriétaires, car elle s'écaillait et entraînait de grandes pertes de chaleur. La dernière année avant la rénovation, l'hôtel et le centre commercial attenants avaient encore consommé ensemble environ 150 tonnes de mazout, ce qui — compte tenu du prix en hausse perpétuelle — en faisait un poste important du budget. On se décida donc à poser, sur la façade existante, une couche de fibres de verre de 5 cm. d'épaisseur et, par-dessus, une façade en plaques «Pelichrom» avec aération intermédiaire. Grâce à ces mesures, la déperdition de chaleur a subi une réduction draconienne: dorénavant, la valeur k est de 0,4 à 0,5, valeur optimale qui n'est guère meilleure dans les nouvelles constructions bien isolées. On a remplacé les anciennes fenêtres par de



modernes fenêtres basculantes orientables à un battant avec vitrage isolant, qui assurent désormais une remarquable isolation thermique et phonique. De plus, des thermostats ont été installés aux radiateurs de toutes les chambres, pour que chaque hôte puisse régler individuellement la température. L'assainissement de la façade, y compris les frais d'échafaudage, le remplacement des fenêtres, etc., a coûté 400 000 fr., montant qui sera amorti dans un avenir très rapproché. Toutes ces mesures ont permis d'économiser annuellement au moins 30 000 litres (!)

de mazout, ce qui, aux prix actuels, représente une assez jolie somme. Mais surtout: le client se sent plus à l'aise dans des locaux bien isolés. La rénovation de l'Hôtel Bellevue est en outre une réelle contribution à la qualité de vie de Saint-Moritz: dans un endroit de villégiature — ailleurs aussi, du reste — le fait que les gaz de 30 tonnes de fuel brûlé s'échappent par la cheminée ou que l'on puisse renoncer à ce gaspillage d'énergie ne peut laisser indifférente aucune personne consciente des impératifs de la sauvegarde de l'environnement et des problèmes énergétiques.

FELLER WZU le nouveau commutateur pour compteurs de machines à laver

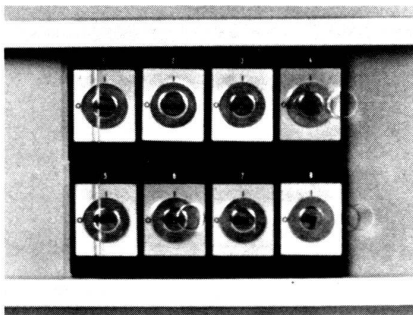
Partout où l'on ne dispose que d'une seule machine à laver pour deux ou plusieurs appartements, on a avantage à utiliser le commutateur FELLER WZU pour compteurs de machines à laver. Cet appareil permet d'enregistrer directement la consommation de courant électrique sur le compteur du locataire qui utilise la machine.

— Plus de décomptes compliqués d'après les kWh notés.

— Plus besoin de courir à la recherche de monnaie pour le compteur automatique.

— Plus de différends au sujet des suppléments forfaitaires ajoutés au loyer. Le commutateur FELLER WZU pour compteurs de machines à laver supprime radicalement tous ces inconvénients. C'est en fait la seule solution satisfaisante, tant pour les propriétaires que pour les locataires.

Les dimensions du nouveau FELLER



WZU sont standardisées, et il est doté de l'interrupteur à serrure à cames qui a fait ses preuves. Il est livrable pour 2, 3, 4, 5, 6, 8, 10 et 12 logements.

Une fois qu'une clé est introduite dans un interrupteur, il est impossible d'utiliser un autre interrupteur, ces derniers étant couverts par une plaque coulissante bloquant le dispositif et empêchant toute fausse manœuvre. Le commutateur FELLER WZU est livrable soit pour montage encastré, soit pour montage apparent.

Feller SA, CH-8810 Horgen.

L'isolation thermique devient meilleur marché

De nombreux soldats suisses ont appris, lors d'un cours de répétition, à se protéger du froid en haute montagne au moyen d'igloos, selon le modèle nordique. En fait, l'isolation de ces constructions en neige est assurée par l'air qui se trouve dans cette dernière. Une isolation thermique analogue — mais bien plus efficace — est obtenue dans les bâtiments neufs ou anciens grâce à une nouvelle plaque isolante de Flumroc précisément appelée «Igloo». Elle permet de résoudre à bon compte les problèmes d'isolation compliqués d'exigences supplémentaires, comme celles qui interviennent dans la construction de dalles et de toitures par exemple. Ces plaques isolantes sont d'une qualité suisse éprouvée, en fibres de pierre imprégnées, absolument indégradables et offrant en outre une excellente protection contre les incendies. Ces fibres d'un nouveau genre ainsi que le nouveau liant utilisé rendent les plaques isolantes «Igloo» étonnamment résistantes à la pression (les piétinements par exemple ne les altèrent pas). Leur hydrophobie est extraordinaire: après qu'elles eurent été trempées pendant vingt-quatre heures dans de l'eau de pluie au cours d'une expérience, elles n'avaient absorbé qu'une quantité d'eau correspondant à moins de 2% de leur volume. Aussi ces plaques conviennent-elles remarquablement à l'isolation des sols et des toits, qu'ils soient plats ou en pente. Elles sont en vente dans les dimensions suivantes: 50x100 cm. de surface et 40, 50, 60, ou 80 mm. d'épaisseur.

Fabricant: Flumroc SA, 8890 Flums.

Le Salon international du tapis de Paris et la Semaine mondiale de la décoration intérieure

- Présentation des collections 1981 en carpettes, moquettes et revêtements de sols
- Une nouvelle section: les carrelages
- Les novations dans le domaine du matériel
- Une exposition unique en son genre: les tapis artisanaux

Le 14^e Salon international du tapis de Paris aura lieu du 5 au 9 juin 1980. Il occupera les 30 000 m² de superficie du bâtiment 7.3 dans le Parc des expositions de la Porte de Versailles.

200 exposants, dont la moitié provenant de vingt pays, seront présents pour la troisième fois consécutive au mois de juin et présenteront leurs nouvelles collections 1981, en carpettes et en moquettes, ainsi qu'en revêtements de sols plastiques, textiles, etc.

Dans ce domaine, le Salon international du tapis de Paris a su acquérir une réputation de chef de file de la mode, en tant que marché de qualité axé sur le sur-mesure de haut de gamme.

Toutefois, le Salon international du tapis est encore bien plus que cela!

Deux secteurs complémentaires confèrent, comme par le passé, son originalité à cette manifestation:

— les tapis artisanaux de toutes origines ainsi que les tapis végétaux, les peaux et les fourrures d'ameublement, constituent une section offrant un choix unique qui fait de Paris le plus important marché de l'année pour cette branche d'affaires;

— le matériel, dont l'intérêt est de présenter aux professionnels de la pose et de l'entretien les tout derniers matériels et outillages de présentation, de pose, ainsi que le matériel et les produits d'entretien, de nettoyage et de restauration.

Et, pour la première fois, sera créée, dans le cadre du Salon international du tapis, une section de carrelages et revêtements céramique qui devrait satisfaire tant les distributeurs que les installateurs.

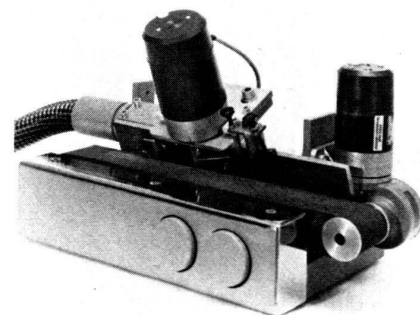
Enfin, le Salon du tapis de Paris participera à la Semaine mondiale de la décoration intérieure qui regroupera, outre le Salon international du tapis, le Salon Paritex — Salon professionnel consacré aux revêtements de murs, au papier peint, aux voilages, aux tissus d'ameublement et au linge de maison — situé dans les bâtiments 3, 4, 7.1 et 7.2, et la Biennale des éditeurs-créateurs en textiles d'ameublement dans le bâtiment 6.

Il ne fait aucun doute que les professionnels français et étrangers trouveront un avantage considérable à la tenue simultanée de ces trois manifestations dont la complémentarité est évidente. En un seul déplacement et dans un même lieu, les professionnels pourront donc trouver tout ce qui, du sol au plafond, constitue l'équipement du foyer.

Des renseignements complémentaires peuvent être obtenus à:

Salon international du tapis,
22, avenue Franklin Roosevelt,
75008 Paris. Tél. (1) 225 70 94.
Télex 660578 Comexpo Paris
ou auprès des délégations du Salon à l'étranger.

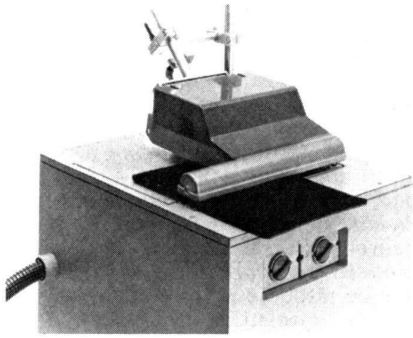
Rottermann SA



Cette biseauteuse pour échantillons de tapis (pat. pend.) est très adaptable et peut être agrandie. L'angle de coupe peut être réglé en quelques manipulations. La vitesse de coupe est réglable et une installation d'aspiration efficace est intégrée. Tous les travaux de réglage peuvent être effectués par des manœuvres.

Le modèle de base consiste en une unité de fraisage avec table. La biseauteuse est également en vente avec

bande actionnée, avec peigne de pression et en tant que système automatique.



Il est difficile, voire impossible de juger de la qualité et de la couleur d'échantillons de tapis si ceux-ci ne sont pas propres. Cette *machine à nettoyer et brosser* les échantillons se charge de leur nettoyage complet. Ses particularités: 40 cm de largeur de travail, nettoyage soigné des deux côtés (pour cartes d'échantillons également), sac filtrant de 100 l., marche silencieuse.
Rottermann SA,
CH-8136 Gattikon/Zurich Tx 59645

Du nouveau dans la branche de la construction

Index d'origine gratuit de l'industrie suisse de la ventilation et de la climatisation de l'air

Aucun secteur de la branche de la construction ne présente une structure aussi complexe que celle de la ventilation et de la climatisation de l'air. Des dizaines d'ingénieurs-conseils et d'installateurs se sont spécialisés dans les nombreux domaines d'application et d'utilisation, que ce soit pour la climatisation de certains processus dans l'industrie ou pour la récupération de chaleur dans les bâtiments professionnels ou privés.

A cela s'ajoutent les fabricants et les sociétés de ventes qui présentent les composants pour les installations de ventilation et de climatisation de l'air. Sans oublier enfin les entreprises qui s'occupent de l'entretien et des révisions des installations.

Le centre d'information des techniques de traitement et de climatisation de l'air de l'ILK vient de mettre au point un re-

cueil clair et détaillé donnant un aperçu sur ce vaste domaine économique. Cet ouvrage pratique a été spécialement adapté aux besoins d'informations des autorités, des architectes et des maîtres d'ouvrage.

Grâce à un système simple, il est possible de lire immédiatement, sur un tableau, quelles entreprises peuvent présenter des solutions pour un cas de besoin déterminé.

Cette présentation claire et précise de la branche répond parfaitement au but recherché de l'ILK, qui désire maintenir à un haut niveau le principe de qualité dans tous les domaines et de promouvoir une compétition saine et libre.

L'index d'origine peut être obtenu gratuitement par toutes les personnes intéressées. Les demandes peuvent être adressées à l'éditeur ou directement au

Centre ILK, Informationszentrum der Luft und Klimatechnik, Kappelergasse 14, Postfach, 8022 Zürich.

Mettez de la fantaisie dans le béton!

ÉCLÉPENS-ROCHE