

Exposition

Objektyp: **Group**

Zeitschrift: **Habitation : revue trimestrielle de la section romande de l'Association Suisse pour l'Habitat**

Band (Jahr): **61 (1988)**

Heft 1-2

PDF erstellt am: **08.08.2024**

Nutzungsbedingungen

Die ETH-Bibliothek ist Anbieterin der digitalisierten Zeitschriften. Sie besitzt keine Urheberrechte an den Inhalten der Zeitschriften. Die Rechte liegen in der Regel bei den Herausgebern.

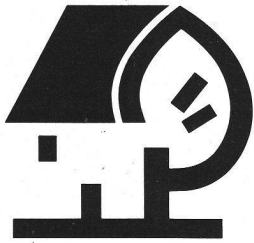
Die auf der Plattform e-periodica veröffentlichten Dokumente stehen für nicht-kommerzielle Zwecke in Lehre und Forschung sowie für die private Nutzung frei zur Verfügung. Einzelne Dateien oder Ausdrucke aus diesem Angebot können zusammen mit diesen Nutzungsbedingungen und den korrekten Herkunftsbezeichnungen weitergegeben werden.

Das Veröffentlichen von Bildern in Print- und Online-Publikationen ist nur mit vorheriger Genehmigung der Rechteinhaber erlaubt. Die systematische Speicherung von Teilen des elektronischen Angebots auf anderen Servern bedarf ebenfalls des schriftlichen Einverständnisses der Rechteinhaber.

Haftungsausschluss

Alle Angaben erfolgen ohne Gewähr für Vollständigkeit oder Richtigkeit. Es wird keine Haftung übernommen für Schäden durch die Verwendung von Informationen aus diesem Online-Angebot oder durch das Fehlen von Informationen. Dies gilt auch für Inhalte Dritter, die über dieses Angebot zugänglich sind.

BEAULIEU-LAUSANNE
20-28.2.88



HABITAT & JARDIN '88

Habitat

Conception et commercialisation

- urbanisme et conception
- informatique professionnelle
- agences et régies immobilières
- financement, banques, assurances

Construction

- matériaux et éléments de construction
- maçonnerie, étanchéité, isolation
- charpente, menuiserie, ébénisterie, parqueterie
- toiture, couverture, ferblanterie
- installations sanitaires, chauffage, ventilation
- carrelages, faïences, mosaïques
- plâtrerie-peinture, staff, couleurs et vernis

- agencements de cuisines, salles de bains, saunas
- serrurerie et ferronnerie
- portes, volets, stores, tentes, vitrerie, miroiterie
- poêlerie, fumisterie, cheminées de salon
- nettoyage et traitement des sols
- outillage professionnel

Aménagements intérieurs

- ensembliers-décorateurs
- moquettes, tapis, revêtements muraux
- mobilier et ameublement
- luminaires
- objets de décoration

Exposition spéciale

Équipement et mobilier urbain pour communes et collectivités.

Jardin

Aménagements extérieurs

- paysagistes, pépiniéristes
- horticulteurs, fleuristes
- marchands grainiers
- matériaux d'aménagement
- clôtures, équipements et jeux de plein air
- engrais et produits antiparasitaires
- mobilier de jardin, éclairages extérieurs
- piscines

Équipements et machines

- machines pour l'entretien des surfaces vertes
- arrosage
- équipements pour la culture
- outillage professionnel

Heures d'ouverture: de 10 h à 19 h

Mardi 23 et jeudi 25 février, nocturnes jusqu'à 22 heures

Les exposants informent

WANCOR,
8105 Regensdorf,
3006 Berne
Halle 9, stand 918

Nouveauté:

FAMISOL – le système d'isolation extérieure ventilée avec crépi de finition traditionnel sans joints

Ces quinze dernières années, le développement du principe de l'isolation thermique périphérique des façades s'est avéré être la meilleure solution relative à la physique du bâtiment. La protection de l'isolant contre les intempéries est acquise soit au moyen d'un crépi de finition ou d'élément à rideau. Depuis fort longtemps, les professionnels du bâtiment recherchaient une solution qui offre en même temps un élément ventilé avec un revêtement de finition sans joints.

Dans le cadre d'HABITAT & JARDIN 88, nous vous présentons le nouveau système FAMISOL. Il permet

dès à présent de réaliser une façade ventilée avec un revêtement de finition sans joints. Ainsi, lors de rénovations de façades, l'esthétique de l'immeuble n'est en rien modifiée.

Le principe de construction se présente comme suit:

- un élément composé du panneau d'isolation thermique principal et d'une plaque de couverture en polystyrène expansé;
- à l'intérieur de l'élément, des canaux diagonaux de ventilation garantissent l'aération permanente de la façade;
- des grilles et profilés spéciaux rendant possible dans tous les détails d'exécution une ventilation efficace;

– d'un module antifeu de composition simple qui permet de satisfaire les exigences élevées en matière de défense incendie;

– d'un crépi de finition conventionnel propre aux systèmes compacts, par exemple genre LAMITHERM.

Le système FAMISOL est un développement suisse auquel fut attribué en 1984 le «Prix des deux Bâles pour l'innovation».

L'application possible à des bâtiments jusqu'à huit niveaux est confiée à des partenaires sélectionnés et formés par nos soins.

Le système FAMISOL est commercialisé dans notre pays par la maison WANCOR SA, Regensdorf, et ses succursales à Berne et Muttenz.

Isolations fiables pour constructions durables

w|a|n|c|o|r

Rendez-vous à notre stand
d'Habitat et Jardin 88

Wancor SA
Althardstrasse 5
8105 Regensdorf/ZH
Tél. 01/840 51 71

Zikadenweg 27
3006 Berne
Tél. 031/41 47 41

Falkensteinerstrasse
4132 Muttenz/BL
Tél. 061/61 23 00

Systemes d'isolation extérieure Lamitherm · Systemes de toiture Wancor
Matériaux d'isolation thermique et phonique · Techniques de fixation · Machines et outils à diamant



Les exposants informent

Comptoir d'équipements
industriels SA
Halle 28, stand 2802

Accordez-vous une pièce supplémentaire par l'adjonction d'une véranda

Votre salon manque-t-il d'espace, votre terrasse donne-t-elle au nord, votre balcon est-il toujours trop aéré par une brise fraîche? Tous ces facteurs, et bien d'autres, incitent de plus en plus de personnes à adopter un « agencement d'extérieur », en l'occurrence une véranda.

Deux sortes de produits totalement différents sont actuellement sur le marché. Tout d'abord, la véranda utilisable en intersaison. C'est une pièce rajoutée sur une terrasse, où il fait bon séjourner de mars à novembre, car elle n'est pas chauffée. Elle est constituée d'un matériau plus ou moins étanche avec du verre isolant. L'étanchéité est pourtant garantie au niveau des « ouvrants », donc des portes coulissantes. Mais les profils en aluminium ne sont pas isolés, d'où déperdition de chaleur et grosse condensation. Ce type de construction est adopté essentiellement par la clientèle genevoise et vaudoi-

se; il n'est pas adopté sur les sommets du Jura ou dans l'arrière-pays, lieux où les habitants recherchent plutôt des pièces chauffables.

Ce système simple et de prix abordable permet de tempérer les pièces attenantes, souvent le salon ou la salle de séjour, car l'effet de serre élève la température. C'est l'élément de base proposé par CEI (Comptoir d'équipements industriels, à Meyrin).

Autorisations de construire: problèmes!

Le gros problème, nous dit M. Bocquet, responsable du secteur véranda, réside dans l'obtention des autorisations de construire. La clientèle est très freinée dans ses achats par

phistiquées, ce qui augmente évidemment le prix. Pour une véranda de très bonne qualité, il faut compter, selon la grandeur, entre 15 000 et 30 000 francs. Le standard n'existe pas, tout se fait sur mesure, car les villas et les balcons sont tous très différents et les propriétaires veulent se démarquer de leurs voisins en choisissant des formes originales. Donc, pas de préfabriqué dans ce secteur en Suisse.

Et dans les immeubles?

Le produit pourrait se développer en collectif dans des immeubles locatifs, sur des balcons inutilisables, car situés au nord, ou bruyants, ou trop largement ventés. Les locataires

Découvrez l'espace
avec nos
VERANDAS
et nos parois pliantes vitrées
de SCHWEIZER
produit de qualité suisse!



C'est bon le soleil surtout si vous êtes confortablement installés dans votre véranda. Si le temps change, vous profiterez tout autant de cette confortable impression de vivre dehors en pleine nature. Avec votre véranda, vous vivrez "autrement"... bien avant le printemps et longtemps après l'été.

Emst Schweizer SA
Constructions métalliques

Zurich

Sessa-Norm

représenté par:

Comptoir d'Equipements Industriels SA



F. Déglise

Au Moulin

Tél. 021/948 91 56 1617 REMAUFENS



Cette véranda, proposée par le Comptoir d'équipements industriels SA, isolée et chauffée, est habitable toute l'année.

ce barrage administratif. D'ailleurs, devant l'extension de ce type de construction, la loi va être remaniée et la véranda ne sera plus considérée comme une construction supplémentaire, mais comme une « construction de modeste importance ». Cette mesure va certainement faciliter son implantation.

La véranda viable à l'année, c'est la Rolls-Royce de la gamme. Elle présente une grosse différence au niveau de la structure en aluminium, qui est isolée par des barrettes. Le chauffage est possible et tout problème de condensation est éliminé. Cette adjonction est très prisée en tant que prolongement d'une pièce, qui débordera alors sur le jardin, avec mise en place de fondation, dalles isolées et aménagement avec meubles et tapis ou moquettes.

Du sur mesure

L'évolution des vérandas est constante et les formes varient beaucoup. Elles deviennent de plus en plus so-

doivent prendre contact avec la région et demander leur avis à tous les autres locataires qui devraient agir pareillement, pour ne pas déparer la façade. Il arrive ainsi que toute une lignée de maisons se pare de vérandas. Cette construction est source d'économie d'énergie car, devant une grande baie vitrée située au nord, elle fait effet de tampon et sa température est toujours plus élevée que celle de l'extérieur.

Dans ce secteur du bâtiment, Genève est un peu à la traîne, contrairement à la Suisse allemande, où beaucoup de verrières ont été montées, sans abîmer le paysage environnant. Le marché est important et le produit est de plus en plus demandé. Mais, attention, dans la réalisation, seuls des spécialistes sont aptes à maîtriser toutes les phases et toutes les finesses de la construction.

Fanny David



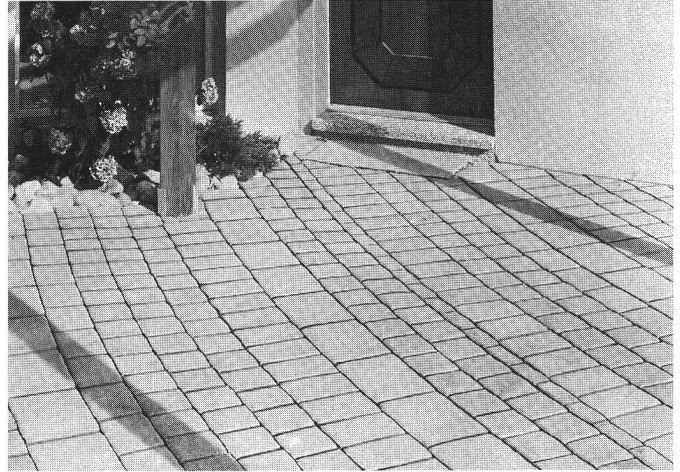
Les exposants informent

SA Hunziker+Cie,
1041 Poliez-Pittet
Halle 17, stand 1733

Le biologique est souverain! Avec ses fabriques de matériaux de construction en Suisse et son bureau de vente et d'information à Poliez-Pittet sur Lausanne, la SA Hunziker+Cie est au premier rang en matière de réalisation et de production de matériaux de construction permettant de maintenir sain notre environnement.

A Habitat & Jardin, elle présente sa plus récente réalisation, le pavé-drain «Bio Cartago» laissant passer air et eau. Ce nouveau pavé-drain n'entrave ni l'arrosage, ni l'aération des arbres et plantes. Il est particulièrement indiqué dans les allées et parcs ainsi que pour les trottoirs ou la protection des pieds d'arbre. Un apport remarquable à la protection de l'environnement!

Les autres produits exposés de l'assortiment Hunziker servent à l'aménagement de jardins et parcs. On y trouve les éléments de stabilisation de talus éprouvés Verduro, le mur Verdureo-vertical protégeant du bruit, du vent et des regards et pouvant être garni de végétation, les élé-



ments en équerre Vario pour plates-bandes combinables en multiples formes.

Mais ce n'est pas uniquement dans la production d'articles pour l'aménagement de jardins que la SA Hunziker+Cie est à l'avant-garde.

Le parpaing isobloc hautement isolant, tout comme la brique silico-calcaire éprouvée et esthétique témoignent que, dans ce domaine également, des spécialistes expérimentés s'emploient à résoudre les problèmes posés.

cartago

**Le pavé rustique et
représentatif de la nouvelle
génération**

**Très évocateur par son
genre bloquins de
Paris, il crée une ambiance
et un caractère inimitables**

Son assortiment complet offre de multiples possibilités de pose en lignes et en cercles. Durable et très résistant du fait de son épaisseur de 7 cm, il est très apprécié des professionnels. Une création souple, en totale harmonie, est aisée grâce aux bordures assorties en mini-palisades.

Fabrication, livraison et informations techniques:

SA HUNZIKER+CIE

Fabrique de matériaux de construction
4601 Olten, Zementweg 20, téléphone 062/34 11 11



Bureau de vente pour la Romandie:

A. Mivelaz, 1041 Poliez-Pittet
téléphone 021/881 17 81, télex 459 368 léca ch



Les exposants informent

Neo Vac Crissier SA

Halle 17, stand 1745

Nouvelle gamme de la chaudière à gaz Chappée

Chaudières à gaz à haut rendement XG1

La nouvelle gamme de chaudières à gaz à haut rendement est proposée en huit puissances: 16, 20, 24, 32 kW pour la maison individuelle; 40, 48, 56 et 64 kW pour le petit locatif. De nombreuses versions et options sont offertes.

Cinq chaudières à gaz à condensation, conçues sur le même principe haut rendement, complètent cette gamme.

◀ *Chaudière XG1: condensation électronique.*

Caractéristiques techniques

La notion «Haut rendement»

Le rendement de la chaudière est intensifié par l'application de deux principes techniques primordiaux:

L'isolation renforcée:

- Le foyer a été placé dans une enceinte où circule l'eau du chauffage pour éviter déjà à ce niveau des déperditions de calories.
- Quant au corps de chauffe en fonte, il a été isolé par deux épaisseurs de laine de verre séparées par une lame d'air.

Rendement optimal:

Le corps en fonte constitué d'éléments à ailettes profilées optimise l'échange de chaleur.

La conséquence de ces deux techniques est la diminution de 5% des pertes de calories et un rendement de 93% sur PCI.

Modularité de la gamme

La gamme est composée de douze chaudières livrées avec leur brûleur à gaz atmosphérique intégré:

- huit modèles en version «chaufferie»: 16, 20, 24, 32, 40, 48, 56 et 64 kW.

Chaque chaudière est vendue en version chauffage seul ou chauffage avec production d'eau chaude sanitaire. Le ballon d'eau chaude est proposé indépendamment de la chaudière. Au choix, trois capacités de ballons: 120, 175 et 240 l.

Régulation et gestion des consommations

Sur le modèle de base est prévu un tableau de bord où sont centralisées toutes les commandes et les indications de fonctionnement: interrupteur, thermostat et thermomètre.

Cette chaudière peut recevoir trois types de régulation:

- un module de régulation et de programmation du chauffage seul avec contrôle de l'ambiance;
- un module de régulation et de programmation du couple chauffage et eau chaude sanitaire;
- un module de régulation électronique capable de gérer l'ensemble d'une installation de chauffage: ce type de régulation commande, régule et programme la chaudière en fonction de la température d'ambiance, de la température extérieure et de la température de l'eau vers les radiateurs. Le tableau de bord de commande permet alors de visualiser en permanence, par affichage digital, l'ensemble des données mémorisées.

Ces trois modules de régulation sont facilement connectables au tableau de bord.

Installation simplifiée

L'ensemble hydraulique compact, nécessaire à toutes les installations de chauffage par radiateurs, se raccorde directement sur la chaudière grâce à un système de connecteurs précablés et s'intègre dans l'habillage.

Tous les modèles de 16 à 32 kW sont équipés d'usine d'un vase d'expansion, d'un circulateur pour le secteur chauffage, d'un manomètre de contrôle, d'une soupape de sécurité et d'un purgeur automatique.

Economie et sécurité

Pour satisfaire à tous les critères d'économie et de sécurité, les chaudières sont toutes équipées des deux éléments suivants:

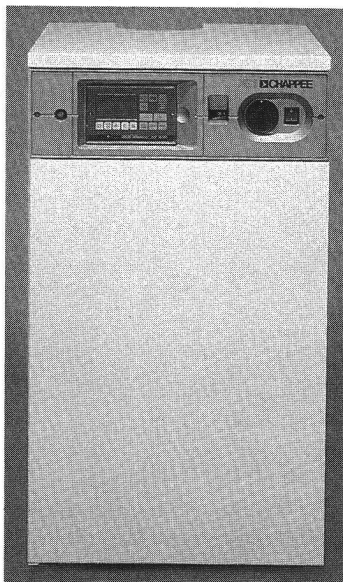
1. Allumage électronique, sans veilleuse, qui permet un arrêt total du brûleur si aucune demande n'est transmise par la régulation. Cette solution permet une économie substantielle de combustible.
2. Pressostat minigaz qui permet la remise en service automatique de la chaudière après une coupure ou une baisse de pression du gaz. Ce pressostat est très utile si les fluctuations du réseau ont lieu en l'absence de l'utilisateur.

Un «look clean» et moderne

De ligne compacte, peu encombrante, la XG1 possède un habillage robuste, en tôle d'acier coloris blanc. Esthétique, sobre et clean, elle se fond avec les appareils ménagers. Toutes les fonctions sont accessibles sur le tableau de bord précis et clair.

Haut rendement+condensation = performances exceptionnelles jusqu'à 107% sur PCI

Conçues sur le même principe technique vu ci-dessus.



Neo Vac®

Neo Vac Crissier SA

Chemin de Saugy
CH-1023 Crissier

Tél. 021/35 16 66
Fax 35 17 54

REPRÉSENTATIONS GÉNÉRALES

- chaudières et accessoires CHAPPEE
- vases d'expansion ELKO - FLEX
- chauffages de sol système NEO SOL
- radiateurs avec vannes intégrées KERMI
- compteurs de chaleur SIEMENS, SUPERCAL, KUNDO
- assainissement citernes NEO VAC
- appareils de protection citernes NEO VAC



Les exposants informent

La Sarna
« sur les toits de Lausanne »
Halle 13, stand 1322

Au stand 1322, halle 13, la Sarna présente sur un dia géant, par des modèles, ce qu'elle a de particulier à vous offrir pour la toiture, la façade, la fenêtre et la végétalisation.

Les systèmes de sous-toiture **SarnaRoof pour le toit en pente**

Le toit en pente est particulièrement d'actualité en 1988, car avec la nouvelle norme SIA 138 « Isolation thermique des toits à pans inclinés », des exigences concrètes sont fixées pour toutes les couches du toit en pente.

Les systèmes de sous-toiture *SarnaRoof* permettent de remplir aisément les exigences élevées relatives à la protection thermique et à l'étanchéité à l'air; des détails d'exécution étudiés et éprouvés dans la pratique sont proposés.

Une construction de toit en pente intéressante est offerte avec le *Panel-standard*; celui-ci est posé direc-

tement sur les chevrons sans support intermédiaire et garantit ainsi une protection thermique optimale et une exécution étanche à l'air. Le revêtement de plafond peut être monté entre ou sous les chevrons.

Les systèmes d'étanchéité **Sarnafil pour toits plats**

L'avenir est au toit plat utilisé, qu'il soit accessible, carrossable ou végétalisé.

L'introduction de la surface de toiture dans l'espace vital de l'habitant n'est pas récente; Le Corbusier aussi fut d'avis que les toits plats devaient être utilisés et végétalisés. Malheureusement, Le Corbusier était en avance sur la technique du toit plat; mais aujourd'hui, nous disposons avec *Sarnafil* d'une étanchéité de grande valeur et chaque utilisation peut être garantie avec les systèmes Sarna pour toits plats.

Les modèles représentent un toit plat végétalisé et un toit plat accessible, un toit plat avec une étanchéité *Sarnafil* fixée mécaniquement sans couche de protection et d'usure, ainsi qu'un exemple de rénovation. Le compartimentage est aussi conseillé comme un élément de sécurité important dans la recommandation SIA 271 « Toits plats ».

Le système de végétalisation **Sarna-optima**

Le système de végétalisation *optima* est présenté par *Sarna-optima* et les entreprises spécialisées *optima*.

Outre la végétalisation de surfaces de toiture, il convient également pour l'application dans les bacs.

Le système de végétalisation *optima* garantit que le toit plat rendu vert par

une bonne végétation satisfait à son renom.

L'eau, une substance vitale importante pour les plantes, est mise à disposition au moyen du réservoir d'eau de pluie conséquent et de ce fait, jusqu'à 60% d'eau d'arrosage peut être économisé.

Les systèmes d'isolation extérieure **Sarna-Granol** et la fenêtre **Sarna-Osmopane** en matière synthétique

Les différents systèmes d'isolation extérieure de *Sarna-Granol SA* et le vaste choix de profils de fenêtres en matière synthétique de *Sarna-Osmopane SA* conviennent remarquablement bien pour la réalisation des façades.

Les systèmes d'isolation extérieure K5, K6 et H6 garantissent une protection thermique élevée et les fenêtres en matière synthétique demandent très peu d'entretien et sont de ce fait extrêmement économiques.

Sarna présente aux visiteurs, conjointement avec ses filiales et ses sociétés en participation, des systèmes adaptés les uns aux autres pour l'ensemble de l'enveloppe du bâtiment.

Avec des prestations très étendues et un service de conseils compétent, Sarna offre la garantie pour une grande sécurité, ce qui est primordial pour les maîtres d'état, l'architecte et en particulier pour le maître d'œuvre.

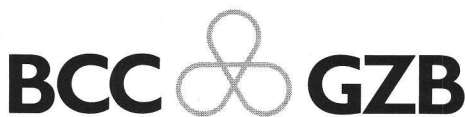
Le team de la succursale Sarna du Mont s/Lausanne se réjouit de votre visite sur les toits de Lausanne.

BCC – LA BANQUE QUI VOUS OFFRE DAVANTAGE

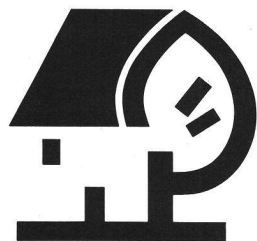
A votre disposition pour vos:

- crédits de construction, rénovation, transformation
- prêts hypothécaires
- opérations bancaires

LAUSANNE VEVEY YVERDON SION
021/20 65 41 021/51 41 41 024/21 51 88 027/22 65 13



Banque Centrale Coopérative Société Anonyme



HABITATION

vous offre ce bon de réduction
de **Fr. 3.-*** sur une entrée.

Heures d'ouverture: de 10 h à 19 heures.
Mardi 23 et jeudi 25: nocturnes jusqu'à 22 heures.

* A faire valoir à la caisse, à l'entrée du salon.



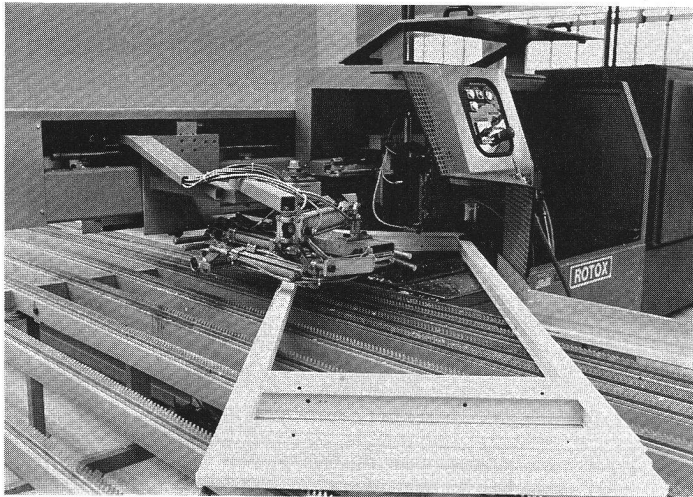
Les exposants informent

EgoKiefer SA
1844 Villeneuve
Halle 17, stand 1724

A Habitat & Jardin 88, halle 17, stand 1724, EgoKiefer SA présente, en image, sa nouvelle usine de production de fenêtres en plastique. Destinée à alimenter le marché romand, cette unité de production très performante est gérée à distance par un ordinateur central, ce qui fait d'elle la fabrique la plus moderne de Suisse dans ce secteur.

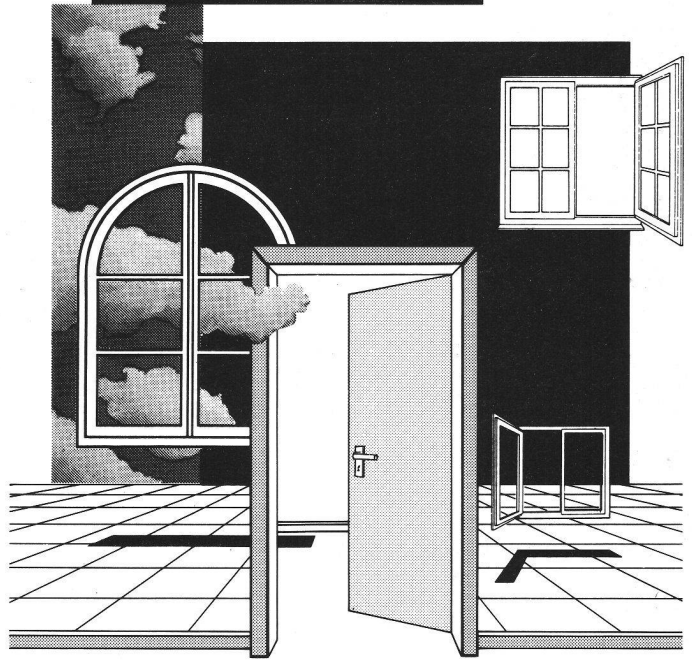
Bien entendu, EgoKiefer SA, outre cette présentation, expose son programme complet de fenêtres en plastique, bois, bois métal, ses portes avec huisserie métallique et ses blocs-portes finis de belle allure.

Ne manquez pas de nous rendre visite.



Nouvelle usine EgoKiefer à Villeneuve: machine automatique en continu pour le nettoyage de soudures d'angles, intégrée dans l'unité de production la plus moderne en Suisse, pour la construction de fenêtres en matière plastique.

EgoKiefer Fenêtres et Portes:



- A HABITAT & JARDIN 88, stand 1724, présentation de
- Fenêtres en bois, bois-aluminium et plastique.
 - Portes avec une belle gamme de coloris et de structures. Eléments de porte finis
 - Présentation en image de la nouvelle unité de production de Villeneuve

EgoKiefer SA 1844 Villeneuve VD Tél. 021/960 12 92
Succursale de Genève: 1220 Avanchet-Parc, Tél. 022/96 33 82

et ses partenaires:

Boillat SA, 2735 Malleray, Tél. 032/92 23 73
Jean-Baptiste Carruzzo, 1915 Chamoson, Tél. 027/86 35 13
Jean Claude, 2300 La Chaux-de-Fonds, Tél. 039/23 19 35
Menuiserie artisanale, 1896 Vouvy, Tél. 025/81 34 85
Guy Dufourd & René Kamerzin, 1227 Carouge, Tél. 022/42 19 77
Ecobois SA, 1531 Combremont-Le-Petit, Tél. 037/66 14 77
Marc Engel, 1030 Bussigny, Tél. 021/701 46 06
Michel Genoud, 1227 Acacias, Tél. 022/94 84 23
Bruno Jendly, 3186 Düringen, Tél. 027/43 12 08
Wilfred Paccaud, 1095 Lutry, Tél. 021/39 28 08
José Pasche, 1145 Bière, Tél. 021/809 51 60
Michel Plumey SA, 2908 Grandfontaine, Tél. 066/76 66 82
Philippe Pittet, 1680 Romont, Tél. 037/52 34 75
Lorenz Plaschy, 3941 Varen, Tél. 027/63 18 07
Roccabois, 1906 Charrat, Tél. 026/5 40 20
Roland Vauthier, 2017 Boudry, Tél. 038/42 45 42
Robert Guillaume SA, 1214 Vernier, Tél. 022/41 01 01
Menuiserie B. & D. Flückiger, 1844 Villeneuve, Tél. 021/960 39 80

se feront un plaisir de vous recevoir.

EgoKiefer



La technique de pointe
pour fenêtres et portes

Roger
Gremper
SA



Maison
fondée
en 1934

Installations sanitaires – Entretien
Ferblanterie – Couverture

38, avenue d'Echallens 1004 Lausanne
Maîtrises fédérales Tél. 021 / 24 67 23

Roger Gremper

Maître ferblantier – Couvreur – Installateur sanitaire diplômé

RIDEAUX

LITERIE – COUVERTURES doivent faire plaisir longtemps.
Seul le spécialiste sait vous conseiller.

DEVIS – CONFECTION – POSE

Articles de 1^{re} qualité à des prix très intéressants. Ouvert tous les jours de 8 h. à 12 h. et de 14 h. à 18 h. 30.
Samedi fermeture 12 h.

DUTOIT

P
réservé clientèle

PRILLY-CHASSEUR – Arrêt LEB
Ch. Grandchamp 1 – Tél. 24 33 11