

Renseignements techniques

Objektyp: **Group**

Zeitschrift: **Habitation : revue trimestrielle de la section romande de l'Association Suisse pour l'Habitat**

Band (Jahr): **61 (1988)**

Heft 4

PDF erstellt am: **12.07.2024**

Nutzungsbedingungen

Die ETH-Bibliothek ist Anbieterin der digitalisierten Zeitschriften. Sie besitzt keine Urheberrechte an den Inhalten der Zeitschriften. Die Rechte liegen in der Regel bei den Herausgebern.

Die auf der Plattform e-periodica veröffentlichten Dokumente stehen für nicht-kommerzielle Zwecke in Lehre und Forschung sowie für die private Nutzung frei zur Verfügung. Einzelne Dateien oder Ausdrucke aus diesem Angebot können zusammen mit diesen Nutzungsbedingungen und den korrekten Herkunftsbezeichnungen weitergegeben werden.

Das Veröffentlichen von Bildern in Print- und Online-Publikationen ist nur mit vorheriger Genehmigung der Rechteinhaber erlaubt. Die systematische Speicherung von Teilen des elektronischen Angebots auf anderen Servern bedarf ebenfalls des schriftlichen Einverständnisses der Rechteinhaber.

Haftungsausschluss

Alle Angaben erfolgen ohne Gewähr für Vollständigkeit oder Richtigkeit. Es wird keine Haftung übernommen für Schäden durch die Verwendung von Informationen aus diesem Online-Angebot oder durch das Fehlen von Informationen. Dies gilt auch für Inhalte Dritter, die über dieses Angebot zugänglich sind.

Renseignements techniques

Entretien des brûleurs: POURQUOI?

Le maintien en état permet d'assurer la régularité des prestations et de limiter les pertes énergétiques.

Les machines s'usent, s'encrassent, se dérèglent, se démontent et se cassent même; les maintenir en ordre de fonctionnement exige des opérations de:

- surveillance des installations pour repérer l'état du matériel, bruits insolites, usure anormale, encrassement excessif, dégâts accidentels, etc.;
- surveillance du fonctionnement du matériel pour repérer un mauvais rendement, les dérèglages, un comportement insolite, etc.;
- entretien préventif pour sauvegarder le matériel, le graissage, le remplacement périodique de pièces usées, la révision, etc.;

- entretien préventif pour éviter des pannes, comme le remplacement de roulements à billes, de joints d'étanchéité, de pièces vieillissantes, rééquilibrage, etc.;

- réparations et entretien curatifs pour corriger les défauts repérés par la surveillance, le contrôle des consommations, le contrôle des consignes, etc.;

- dépannage pour rétablir le bon ordre de marche perturbé par un incident imprévu.

Les opérations de surveillance et d'entretien sont précisées d'ordinaire par les fabricants qui tiennent à la bonne réputation de leur matériel.

Extraits du Guide exploitation et entretien des installations de l'Office fédéral des questions conjoncturelles

Le groupe E³ rassemble des ingénieurs et professionnels spécialisés, expérimentés et indépendants dans le domaine des techniques, entretien et exploitation, des constructions.

Particulièrement actifs dans le domaine de l'utilisation rationnelle de l'énergie, le groupe E³, au vu de ses expériences, a élaboré une recommandation relative au contrôle des chaufferies qu'il met à disposition des personnes intéressées à gérer correctement leurs chaufferies (propriétaires, gérances, coopératives, etc.).

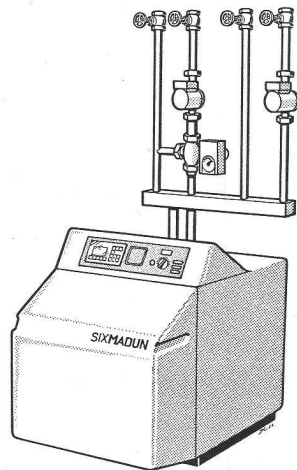
Pour toute information, s'adresser à, Secrétariat E³, Terrasses 17, 1095 Lutry.

SIX MADUN SA,
4450 Sissach BL
Suisse romande:
Bureau à 1400 Yverdon

1. La nouvelle chaudière compacte TR de Six Madun

pour une chaleur économique et écologique:

- la chaudière basse température avec chambre sèche de combustion en inox;



Chaudière compacte Six Madun.

- le brûleur Minimatic intégré avec préchauffage d'huile et d'air;
- la régulation moderne à microprocesseur pour chaudière, chauffage et chauffe-eau.

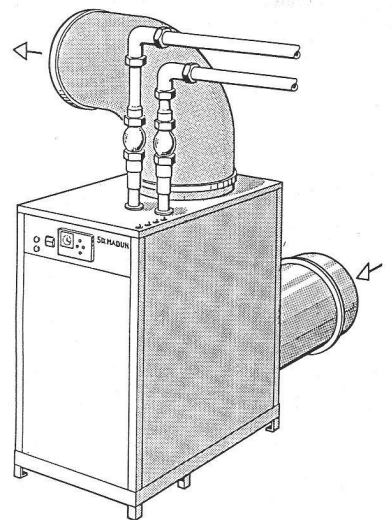
L'excellente combustion avec le brûleur et son minigicleur économique, parfaitement adapté à la chaudière, et le réglage final sur place sont l'assurance d'une combustion propre à haut rendement.

La chaudière compacte TR est livrable pour un rayon d'action de 11 à 95 kW. Votre installateur ou nos techniciens vous renseigneront volontiers. Le tiercé gagnant: chaudière - brûleur - régulation!

2. La nouvelle pompe à chaleur

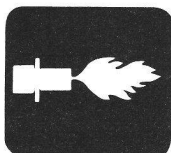
Source d'énergie: l'air extérieur, qui est toujours à disposition, sans frais et sans limite! Le nouveau modèle pour la pose à l'intérieur est équipé d'échangeurs de chaleur et d'un compresseur très puissants et économiques. La régulation de chauffage ainsi que le tableau électrique sont incorporés, ce qui facilite le raccordement et limite les frais.

L'équipe de service Six Madun ne peut pas vous être présentée à l'exposition, mais est toujours à votre disposition.



Pompe à chaleur Six Madun.

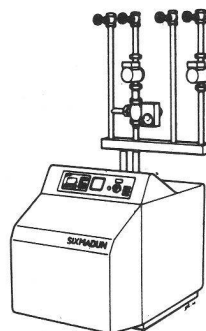
SIXMADUN



MINIMATIC
le nouveau brûleur

Nous ne participons pas aux expositions:

Habitat & Jardin
Comptoir suisse
Salon des arts ménagers



Centrale de chauffage Bois - Mazout - Electrique

Une façon simple de transformer une ancienne chaufferie. Une façon intelligente pour les nouvelles constructions.

Exposition permanente

Rue des Pêcheurs 11
1400 Yverdon - 024/21 33 44

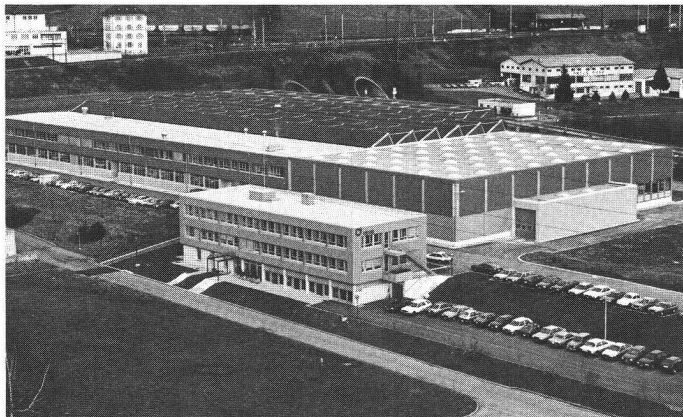
Mazout Gaz Electricité Pompes thermiques Adoucisseurs Piscines

Renseignements techniques

Extension de CIPAG à Puidoux

Un an après l'installation de sa fabrique à Puidoux, CIPAG inaugure déjà une nouvelle annexe de ses bâtiments « fabrication et stockage ».

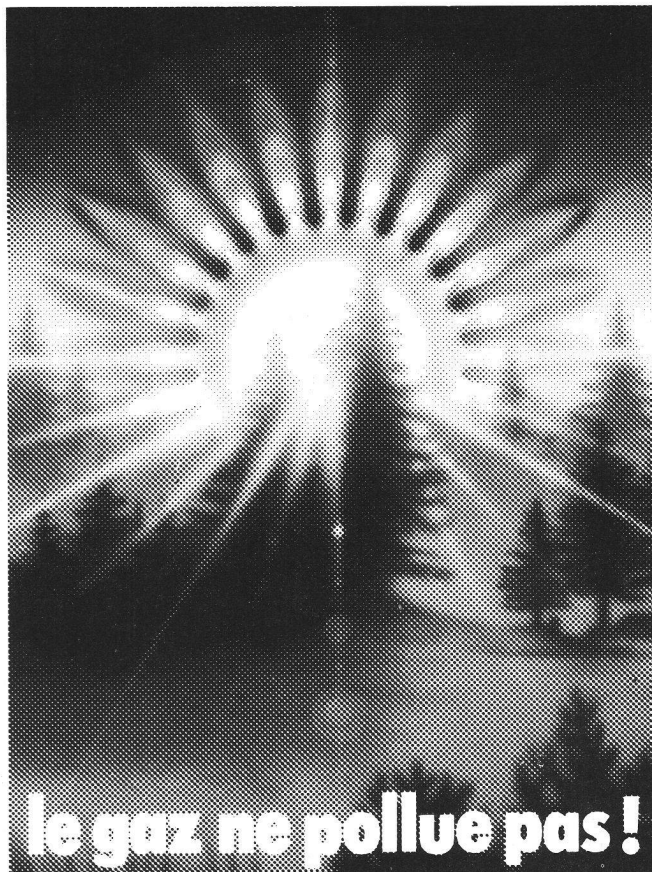
eau, p. ex.) exécutés dorénavant à la fabrique auront pour avantage un gain de temps au niveau des délais de fabrication.



Cette extension porte en effet sur une halle de 2700 m² construite en duplex et qui permet un volume de stockage de plus de 16 000 m³. Davantage de produits sont ainsi livrables immédiatement, à la satisfaction de la clientèle. D'autre part, certains travaux (sablage des grands chauffe-

Ces 2700 m² abritent également un département « cuisines » en plein essor dont les montages se font « sur mesure ».

Rien n'a été laissé de côté dans cette nouvelle infrastructure facile d'accès et dotée d'un quai de chargement et déchargement.



le gaz ne pollue pas !

Service du gaz – Lausanne Tél. 43 84 04

Bandes pour reprise
de bétonnage entre radier et murs

BFL MASTIX R4

Nous désirons recevoir une documentation technique
« BFL MASTIX »

Nom/Entreprise

Adresse

NP/Localité

MASTIX SA

Av. de Rumine 48 1005 Lausanne
Tél. 021/23 42 78



Variotherm

Un produit de VARIO-ELEMENT AG

LA FAÇADE COMPACTE POUR CONSTRUCTIONS SOIGNEES

La valeur de votre argent utilisé
pour un assainissement de
façade s'appréciera après
15-20 ans.

Si vous tenez à une rénovation
durable, obtenez pour la meilleur
qualité, vous aurez bien investi
votre argent. Et vous êtes à la
bonne adresse.

VARIO-ELEMENT AG

Rebhaldenstrasse 7 CH-8625 Gossau/ZH
Téléphone 01/935 44 50