

Le musée d'Orsay (Paris)

Autor(en): [s.n.]

Objektyp: **Article**

Zeitschrift: **Habitation : revue trimestrielle de la section romande de l'Association Suisse pour l'Habitat**

Band (Jahr): **61 (1988)**

Heft 11-12

PDF erstellt am: **13.09.2024**

Persistenter Link: <https://doi.org/10.5169/seals-128924>

Nutzungsbedingungen

Die ETH-Bibliothek ist Anbieterin der digitalisierten Zeitschriften. Sie besitzt keine Urheberrechte an den Inhalten der Zeitschriften. Die Rechte liegen in der Regel bei den Herausgebern.

Die auf der Plattform e-periodica veröffentlichten Dokumente stehen für nicht-kommerzielle Zwecke in Lehre und Forschung sowie für die private Nutzung frei zur Verfügung. Einzelne Dateien oder Ausdrucke aus diesem Angebot können zusammen mit diesen Nutzungsbedingungen und den korrekten Herkunftsbezeichnungen weitergegeben werden.

Das Veröffentlichen von Bildern in Print- und Online-Publikationen ist nur mit vorheriger Genehmigung der Rechteinhaber erlaubt. Die systematische Speicherung von Teilen des elektronischen Angebots auf anderen Servern bedarf ebenfalls des schriftlichen Einverständnisses der Rechteinhaber.

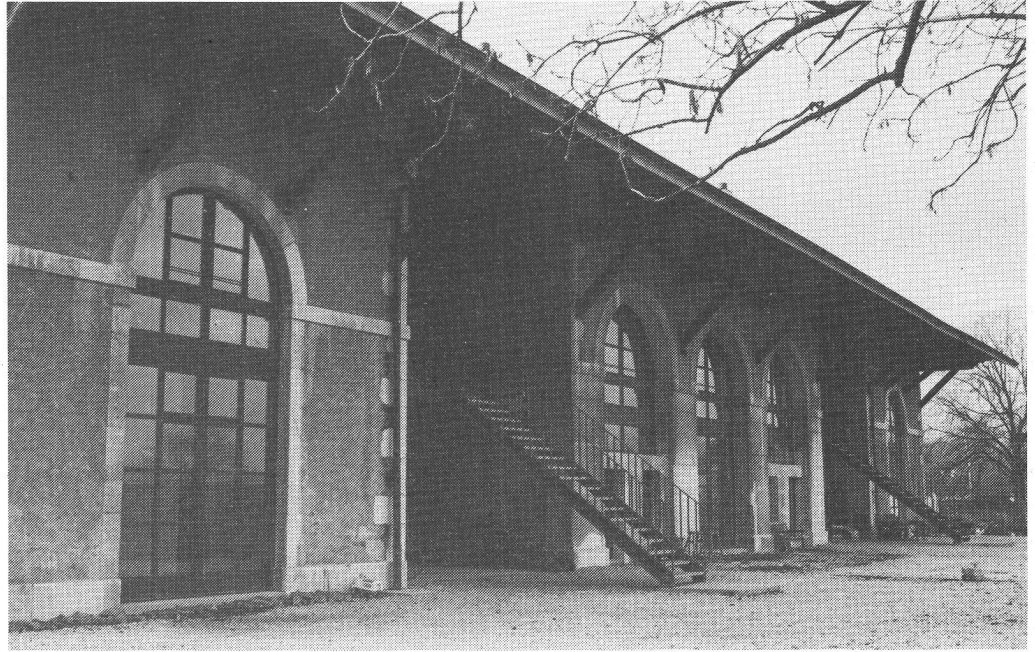
Haftungsausschluss

Alle Angaben erfolgen ohne Gewähr für Vollständigkeit oder Richtigkeit. Es wird keine Haftung übernommen für Schäden durch die Verwendung von Informationen aus diesem Online-Angebot oder durch das Fehlen von Informationen. Dies gilt auch für Inhalte Dritter, die über dieses Angebot zugänglich sind.

LES FRICHES INDUSTRIELLES

LE RURAL DE LANDECY (GENÈVE)

La transformation du rural de Landecy redonne la vie et un sens nouveau à un bâtiment du siècle passé (1847). Ce véritable familistère offre aujourd'hui 14 logements à autant de propriétaires organisés en coopérative. Une telle opération prouve, sur le plan de la démarche architecturale, que des interventions contemporaines peuvent être belles, même si elles s'ajoutent à des œuvres anciennes.

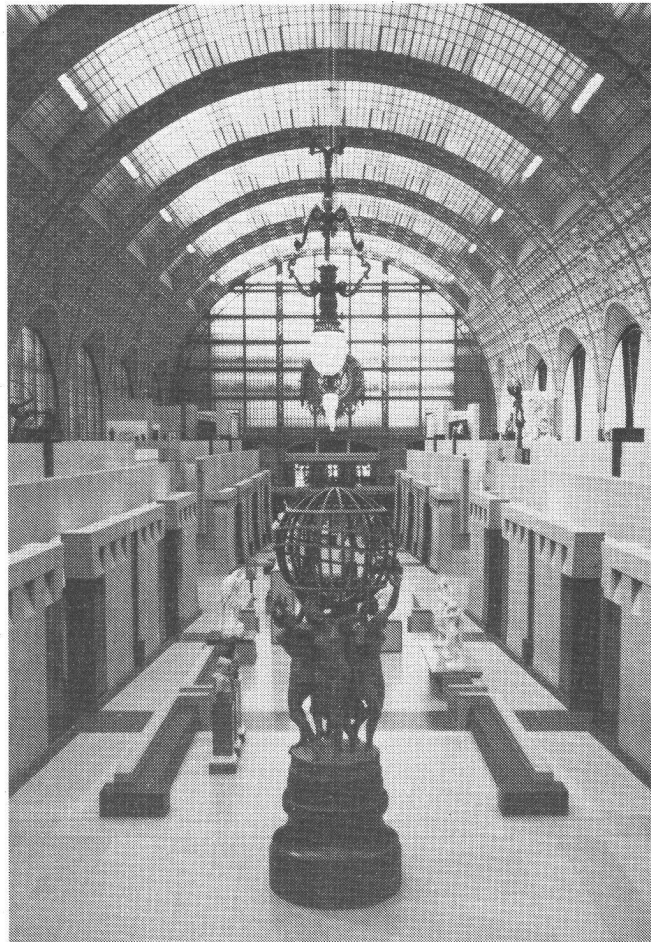


Le rural de Landecy.

(Photo: A. Ortis.)

LE MUSÉE D'ORSAY (PARIS)

Le 14 juillet 1900 était inaugurée la confortable et luxueuse gare d'Orsay, œuvre de l'architecte Victor Lanoux, destinée exclusivement au service des voyageurs. Tout l'aspect industriel de la construction a été volontairement masqué, notamment à l'extérieur, sous une pompeuse façade en pierre de style éclectique, et à l'intérieur par un second plafond garni de caissons de staff. Toutefois, dès 1938 déjà, les progrès de la mécanisation rendent son exploitation difficile. En 1945 elle fonctionne comme centre d'accueil pour les prisonniers, en 1962 elle devient le lieu de tournage du Procès d'Orson Welles, plus tard encore un théâtre et aujourd'hui le musée que l'on connaît.



Le Musée d'Orsay.

(Photo: A. Ortis.)