

**Zeitschrift:** Habitation : revue trimestrielle de la section romande de l'Association Suisse pour l'Habitat

**Band:** 61 (1988)

**Heft:** 11-12

**Artikel:** Garage du Closelet, avenue d'Ouchy, à Lausanne

**Autor:** [s.n.]

**DOI:** <https://doi.org/10.5169/seals-128925>

### **Nutzungsbedingungen**

Die ETH-Bibliothek ist die Anbieterin der digitalisierten Zeitschriften. Sie besitzt keine Urheberrechte an den Zeitschriften und ist nicht verantwortlich für deren Inhalte. Die Rechte liegen in der Regel bei den Herausgebern beziehungsweise den externen Rechteinhabern. [Siehe Rechtliche Hinweise.](#)

### **Conditions d'utilisation**

L'ETH Library est le fournisseur des revues numérisées. Elle ne détient aucun droit d'auteur sur les revues et n'est pas responsable de leur contenu. En règle générale, les droits sont détenus par les éditeurs ou les détenteurs de droits externes. [Voir Informations légales.](#)

### **Terms of use**

The ETH Library is the provider of the digitised journals. It does not own any copyrights to the journals and is not responsible for their content. The rights usually lie with the publishers or the external rights holders. [See Legal notice.](#)

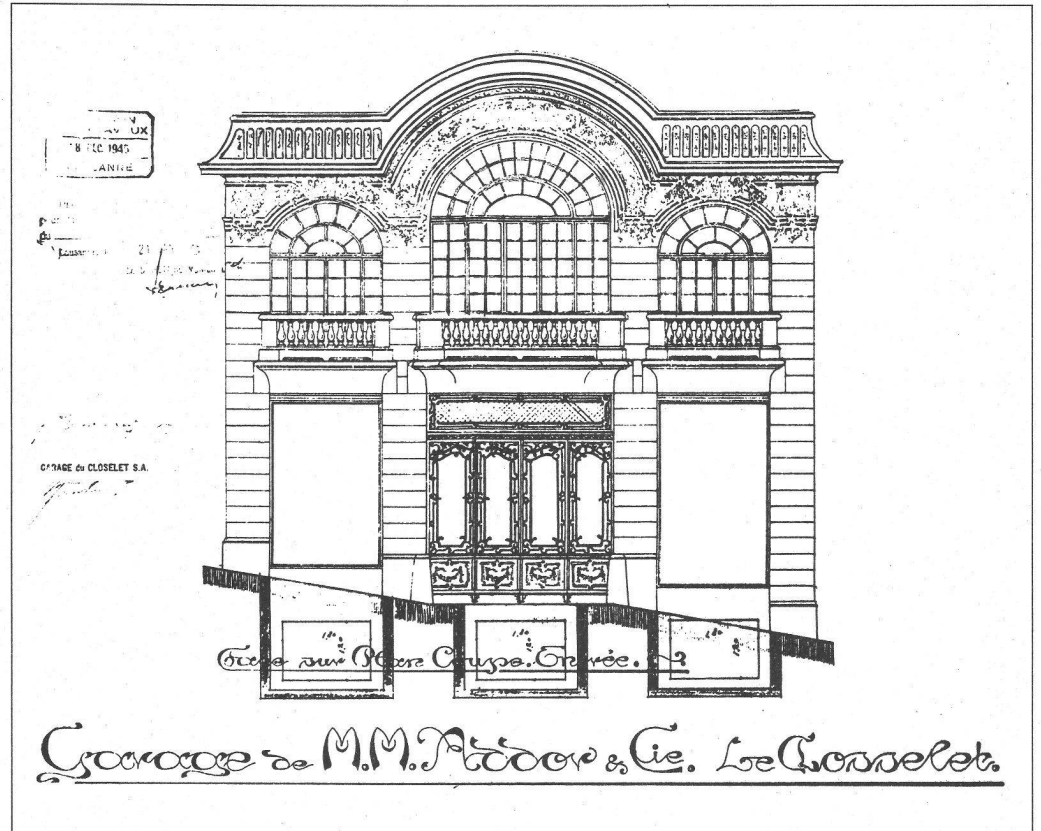
**Download PDF:** 19.11.2024

**ETH-Bibliothek Zürich, E-Periodica, <https://www.e-periodica.ch>**

# LES FRICHES INDUSTRIELLES

## GARAGE DU CLOSELET, AVENUE D'OUCHY, À LAUSANNE

En 1915, la maison Addor mandatait un bureau d'architectes pour faire les plans et réaliser un garage à voitures automobiles avec magasin, appartement et, en sous-sol, taverne, salle de billards et jeux de quilles vaudois.



Garage du Closelet, 1915. Façade avenue d'Ouchy. Architectes Chessex et Chamorel.  
(Document d'archives: Service de l'architecture de la Ville de Lausanne.)

En 1976, la maison Migros mandatait un bureau d'architectes pour transformer ce garage en supermarché MM. Le propriétaire, sur les conseils des services communaux et cantonaux pour la protection des monuments historiques, s'engageait à respecter les façades, les ouvertures et les verrières du bâtiment.



MM. Migros, 1976. Entrée principale. Architectes Adatte et Juvet.