

Zeitschrift: Habitation : revue trimestrielle de la section romande de l'Association Suisse pour l'Habitat

Band: 62 (1989)

Heft: 6

Rubrik: Lire - voir - entendre

Nutzungsbedingungen

Die ETH-Bibliothek ist die Anbieterin der digitalisierten Zeitschriften. Sie besitzt keine Urheberrechte an den Zeitschriften und ist nicht verantwortlich für deren Inhalte. Die Rechte liegen in der Regel bei den Herausgebern beziehungsweise den externen Rechteinhabern. [Siehe Rechtliche Hinweise.](#)

Conditions d'utilisation

L'ETH Library est le fournisseur des revues numérisées. Elle ne détient aucun droit d'auteur sur les revues et n'est pas responsable de leur contenu. En règle générale, les droits sont détenus par les éditeurs ou les détenteurs de droits externes. [Voir Informations légales.](#)

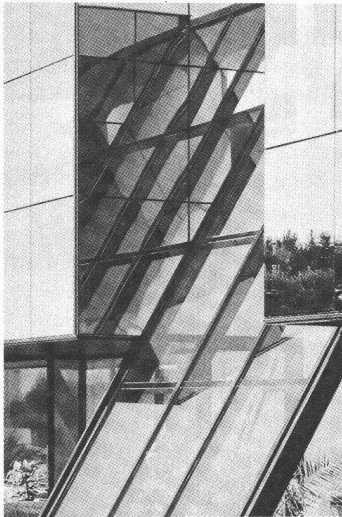
Terms of use

The ETH Library is the provider of the digitised journals. It does not own any copyrights to the journals and is not responsible for their content. The rights usually lie with the publishers or the external rights holders. [See Legal notice.](#)

Download PDF: 13.10.2024

ETH-Bibliothek Zürich, E-Periodica, <https://www.e-periodica.ch>

Prix d'architecture solaire 89



La société vaudoise pour l'énergie solaire (SVES) organise un Prix d'architecture solaire, dont le but est de primer des bâtiments intégrant des éléments de captage solaire et utilisant de manière rationnelle les concepts énergétiques.

Les constructions neuves et les transformations réalisées en **Suisse romande** seront prises en considération.

Les différents prix récompenseront les réalisations significatives, celles qui sauront le mieux allier la qualité architecturale à l'expression d'une cohérence énergétique.

Les critères de jugement seront définis par le jury dans l'intention de mettre en évidence les projets qui auront su donner les meilleures **réponses globales** aux différents problèmes liant site, programme, utilisateurs, règlements et concepts énergétiques. La SVES entend ainsi démontrer qu'il est possible de réaliser des constructions solaires, dont la qualité architecturale est con-

vaincante et ne cède en rien à celle d'une construction ordinaire.

Elle souhaite que la qualité des œuvres soumises au jury soit capable d'étendre et d'enrichir le vocabulaire architectural habituel en donnant de nouvelles réponses, tant dans l'organisation des espaces que dans la maîtrise de la lumière et le traitement des façades.

Etant convaincue que les mesures d'économie d'énergie restent toujours d'actualité, ne serait-ce que pour des raisons de protection de l'environnement et de gestion d'énergie, la SVES, en organisant ce prix, souhaite affirmer son rôle dans la promotion des économies d'énergie sous toutes leurs formes et, en particulier, sous celle de l'utilisation de l'énergie solaire.

Le règlement peut être obtenu auprès de la SVES: 16, rte de Bussigny
1023 Crissier
021/635 05 30

Défi de l'aménagement des villes et des régions



A l'invitation de la Délégation nationale suisse et de la Ville de Bâle, l'Association internationale des urbanistes organise son

Vingt-cinquième congrès

TECHNOLOGIES DE COMMUNICATION ET MOBILITÉ

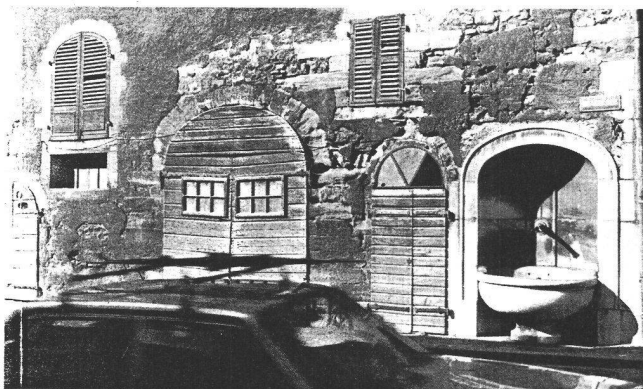
L'impact sur les structures et l'organisation urbaines

à Bâle, Suisse, du 8 au 13 septembre 1989.

Le rapporteur général sera Charles Lambert, Lyon, France.

Les thèmes des groupes de travail seront:

- 1. Technologie, style de vie et mobilité**
Rapporteurs: Prof. Eric T. Wirén, Suède, et Prof. Goddard, de l'Université de Newcastle (doit être confirmé).
- 2. L'impact sur l'aménagement et les politiques régionales**
Rapporteurs: Prof. Kumata, Tokyo, et Peter Güller, Zurich.
- 3. L'impact sur la structure urbaine et l'urbanisme**
Rapporteurs: M. Bonnefond, Lyon, et Prof. Domicelj, de l'Université de Sidney.



CREPU

I R E C

Mémoire collective et urbanisation

Pascal Amphoux
Michel Bassand
Gairo Daghini
André Ducret
Dominique Joye
Nicole Valiquier

2

Centre de Recherche sur le Phénomène Urbain
Institut de Recherche sur l'Environnement Construit

L'ouvrage peut être commandé en écrivant à:

Antoinette Marciano
IREC/EPFL
14, avenue de l'Eglise-Anglaise
CH-1006 LAUSANNE