

Exposition

Objektyp: **Group**

Zeitschrift: **Habitation : revue trimestrielle de la section romande de l'Association Suisse pour l'Habitat**

Band (Jahr): **62 (1989)**

Heft 2

PDF erstellt am: **10.07.2024**

Nutzungsbedingungen

Die ETH-Bibliothek ist Anbieterin der digitalisierten Zeitschriften. Sie besitzt keine Urheberrechte an den Inhalten der Zeitschriften. Die Rechte liegen in der Regel bei den Herausgebern.

Die auf der Plattform e-periodica veröffentlichten Dokumente stehen für nicht-kommerzielle Zwecke in Lehre und Forschung sowie für die private Nutzung frei zur Verfügung. Einzelne Dateien oder Ausdrucke aus diesem Angebot können zusammen mit diesen Nutzungsbedingungen und den korrekten Herkunftsbezeichnungen weitergegeben werden.

Das Veröffentlichen von Bildern in Print- und Online-Publikationen ist nur mit vorheriger Genehmigung der Rechteinhaber erlaubt. Die systematische Speicherung von Teilen des elektronischen Angebots auf anderen Servern bedarf ebenfalls des schriftlichen Einverständnisses der Rechteinhaber.

Haftungsausschluss

Alle Angaben erfolgen ohne Gewähr für Vollständigkeit oder Richtigkeit. Es wird keine Haftung übernommen für Schäden durch die Verwendung von Informationen aus diesem Online-Angebot oder durch das Fehlen von Informationen. Dies gilt auch für Inhalte Dritter, die über dieses Angebot zugänglich sind.



De l'eau chaude sur mesure

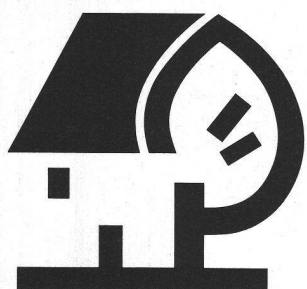
Chauffe-eau émaillés de 10-1000 litres

domotec

... toujours une longueur d'avance par sa technique!

domotec AG, Bahnhofstr. 61, 4663 Aarburg, Tél. 062/41 46 33 - Croix du Péage, 1029 Villars-Ste-Croix, Tél. 021/635 13 23

Beaulieu • Lausanne
Du 25 février au 5 mars



HABITAT & JARDIN '89

Habitat & Jardin affiche complet

Quatre cent trente-cinq exposants des secteurs de la conception, commercialisation, construction, chauffage et aménagements intérieurs, d'une part, et du jardin avec les aménagements extérieurs, les équipements et machines d'autre part, occupent la totalité des halles nord et sud de Beaulieu, soit plus de 33 000 m². Comme c'est le cas depuis 1983, le salon Camping & Caravaning, qui se tient aux mêmes dates, installera tentes et caravanes dans les halles du Palais de Beaulieu.

Chaque année, le comité d'organisation d'Habitat & Jardin offre au large public qui visite l'exposition, des secteurs spéciaux, intéressants et nouveaux, dont voici quelques exemples:

Domotique

(du latin domus = maison)
La domotique est une conception de l'habitation intégrant des automatismes en matière de communication, de sécurité, d'assistance aux locataires et de gestion des énergies. La

demeure du XXI^e siècle permet de regarder tranquillement la télévision, tout en surveillant un enfant endormi dans une autre chambre, de partir sans crainte en vacances, en sachant que les systèmes de sécurité protégeront le logis et que le jardin sera régulièrement arrosé si nécessaire. Dans la maison « intelligente », les portes s'ouvrent sur commande vocale, les volets se ferment à l'heure voulue, la cafetière et le lave-linge s'enclenchent d'eux-mêmes. Fort du succès remporté par la présentation de la domotique en 1988,

Habitat & Jardin répond aux souhaits des visiteurs en présentant d'avantage d'exemples concrets. Tout un pavillon est consacré aux nouvelles techniques et conceptions de la maison de demain.

La beauté du carrelage

Une présentation thématique de carrelages, céramiques et faïences offrira une vision attractive de ce matériau dans l'habitat. Non, en 1989 le carrelage ne se cantonne plus dans les salles de bains et les cuisines. On le trouve dans toutes les pièces de la maison ainsi qu'à l'extérieur.

Les jeunes bâtisseurs

La Fédération vaudoise des entrepreneurs part à la rencontre des jeunes prêts à prendre la relève. Tout un pavillon est réservé à la découverte interactive des métiers de la construction. C'est en outre lors de l'inauguration d'Habitat & Jardin que sera proclamé le résultat du grand concours de films vidéo organisé par cette association professionnelle en automne 1988.

Journée professionnelle

Un séminaire professionnel consacré à la rénovation est d'ores et déjà agendé au jeudi 2 mars. Cette jour

née est préparée en collaboration avec Pro Renova.

CH Therm

Trente exposants professionnels du chauffage occupent 3000 m² du sous-sol des halles sud. Ils y présentent un éventail complet des systèmes de chauffage.

Les doigts verts

Sans Monsieur Jardinier, Habitat & Jardin ne serait peut-être pas ce qu'il est devenu: un salon qui marie l'environnement intérieur et extérieur. Chaque jour, l'équipe de M. Jardinier prodiguera ses conseils en direct dans la halle des fleuristes et horticulteurs (de 14 à 18 h) qui abritera en outre une présentation spéciale de nouvelles plantes d'appartement et de plein air. De plus, dimanche 26 février, en direct d'Habitat & Jardin, Jean-Claude Gigon animera une émission RSR 1 de 13 à 17 h.

L'entrée à Habitat & Jardin, combinée avec Camping & Caravaning, est fixée à 8 fr. Les jeunes jusqu'à 16 ans ne paient pas d'entrée. Le salon est ouvert tous les jours de 10 à 19 h et deux nocturnes sont prévues les 28 février et 2 mars avec une ouverture prolongée jusqu'à 22 heures.

Les exposants informent

Megapol SA,
1023 Crissier-Lausanne
Halle 17, stand 1715

Nouveau en Suisse:
lancement à Habitat & Jardin '89

THORO STUCCO

Enduit d'imperméabilisation décoratif pour façades.

Produit en usine, Thoro Stucco se présente sous forme d'un mélange sec qui se gâche à l'eau.

Le Stucco s'applique à la taloche ou par projection jusqu'à 15 mm d'épaisseur par couche et permet de ce fait de réaliser facilement différen-

tes finitions telles que « feutrée », « grattée », « écrasée » ou « brut de projection ».

Avantages:

Simple: grande liberté de conception, utilisable sur tout type de bâtiment.
Rapide: se taloche ou se projette jusqu'à 15 mm d'épaisseur.

Efficace: étanche les façades mais permet au support de « respirer », car microporeux.

Résistant: à base de ciment, bonne résistance mécanique, ne se « décolle » pas.

Durable: plus résistant qu'un mortier ou crépi ordinaire.

Esthétique: Stucco est livré en plusieurs coloris.

CAUDERAY

Cauderay SA, entreprise générale d'installations électriques

LAUSANNE
Escaliers du Grand-Pont 4
Tél. 021/20 19 51
Fax 021/22 04 14

MORGES
Grand-Rue 92
Tél. 021/801 30 27
Fax 021/801 37 66

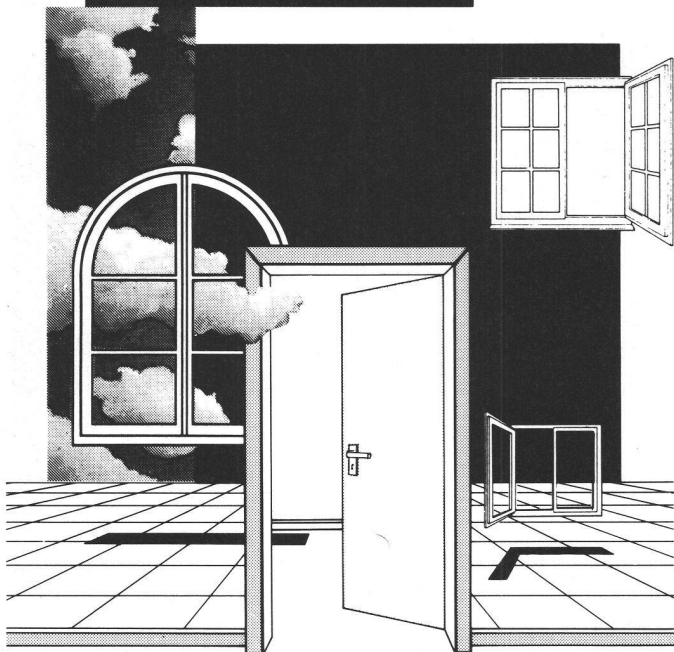
RENENS
Rue du Lac 17
Tél. 021/634 12 51
Fax 021/634 12 92

CHEXBRES
Route du Genevrex
Tél. 021/946 15 95
Fax 021/946 31 60

GLAND
Rue Mauverney 14
Tél. 022/64 14 75
Fax 022/64 43 47

Votre spécialiste en Domotique

EgoKiefer Fenêtres et Portes:



A HABITAT & JARDIN 89, stand 1317, présentation de

- Fenêtres en bois et bois-aluminium
- Fenêtres en plastique: Qualité et perfection des formes
- Portes avec une belle gamme de coloris et de structures. Eléments de porte finis

EgoKiefer SA 1844 Villeneuve VD Tél. 021/960 12 92
 Succursale de Genève: 1220 Avanchet-Parc, Tél. 022/96 33 82

et ses partenaires:

Hans Bucher AG, 2543 Lengnau, Tél. 065/52 41 60
 Jean-Baptiste Carruzzo, 1915 Chamoson, Tél. 027/88 35 13
 Menuiserie Chalnat, 2726 Saignelégier, Tél. 039/51 15 12
 Jean Claude, 2300 La Chaux-de-Fonds, Tél. 039/23 19 35
 Guy Dufourd & René Kamerzin, 1227 Carouge, Tél. 022/42 19 77
 Ebner & Dunant, 1205 Genève, Tél. 022/21 07 12
 Ecobois SA, 1531 Combremont-le-Petit, Tél. 037/66 14 77
 Marc Engel, 1030 Bussigny, Tél. 021/701 46 06
 Mosimann Holzbau AG, 3098 Köniz, Tél. 031/53 14 77
 Bruno Jendly, 3186 Düringen, Tél. 037/43 12 08
 Hans Jordi, Schreinerer, 3803 Beatenberg, Tél. 036/41 11 60
 Menuiserie artisanale, 1896 Vouvy, Tél. 025/81 34 85
 Menuiserie B. & D. Flückiger, 1844 Villeneuve, Tél. 021/960 39 80
 Wilfred Paccaud, 1095 Lutry, Tél. 021/39 28 08
 José Pasche, 1145 Bière, Tél. 021/809 51 60
 Philippe Pittet, 1680 Romont, Tél. 037/52 34 75
 Lorenz Plaschy, 3941 Varen, Tél. 027/63 18 07
 Michel Plumey SA, 2908 Grandfontaine, Tél. 066/76 66 82
 Roccoabois, 1906 Charrat, Tél. 026/6 40 20
 Roland Vauthier, 2017 Boudry, Tél. 038/42 45 42
 Robert Vuillaume SA, 1214 Vernier, Tél. 022/41 01 01

se feront un plaisir de vous recevoir.

EgoKiefer



La technique de pointe
 pour fenêtres et portes

Les exposants informent



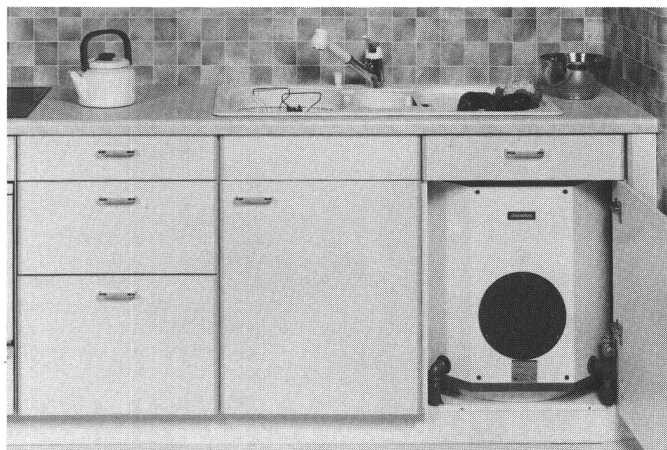
HABITAT & JARDIN '89

Domotec,
 4663 Aarburg,
 1029 Villars-Sainte-Croix
 Halle 31, stand 3103

Domotec propose une gamme de chauffe-eau émaillés de 10 à 1000 litres, et toute sa palette sera présentée lors d'Habitat & Jardin.

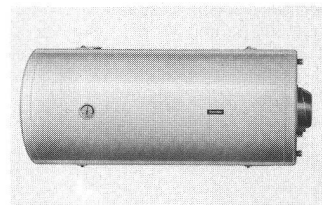
ments permet l'emplacement sans complication de ces modèles dans l'angle perdu de la cuisine.

Une toute nouvelle gamme de chauffe-eau sur pieds est encore élargie par la venue des modèles de 400 et 500 litres. Leur manteau extérieur est en tôle d'acier thermolaquée blanche pour tous les modèles jusqu'à 500 litres. Tous les chauffe-eau Domotec dès 50 litres sont



Les chauffe-eau à encastrer de la gamme «Linea Quadro» constituent déjà un point fort très distinct. En plus, une toute nouvelle série de chauffe-eau de 70, 95 et 120 litres, avec tous les raccords à l'avant, vient compléter les conventionnels de 50 et 120 litres. Les appareils sont conformes à la norme des cuisines suisses et à la norme européenne. Lors du montage, aucun élément de la cuisine n'a à supporter une transformation ou découpe. La place laissée libre avec le modèle de 70 litres peut être occupée par deux tiroirs normalisés, et le modèle de 95 litres par un tiroir normalisé. Les besoins individuels en eau chaude peuvent donc être satisfaits sans difficultés. La nouvelle disposition brevetée des raccorde-

équipés d'une seule et même grande bride, d'où un entretien extrêmement facile.



Tous les raccords des nouveaux chauffe-eau horizontaux sont accessibles du même côté. Une excellente possibilité de montage pour les transformations et rénovations lorsque les niches sont difficilement utilisables pour un autre usage.

DUCA S.A.

plâtrerie-peinture
papiers

spécialiste
pour enduits
pelliculaires
sur béton

Chemin des Rosiers 4 1004 Lausanne Tél. (021) 38 26 17/18

Habitat & Jardin '89
 Halle 8, stand 802

Bijoux volés!

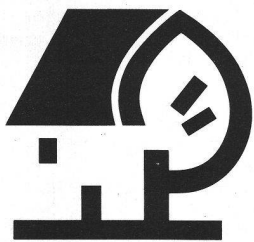
Non, grâce aux
Coffres-forts Rondo
 Pré-Bouvier 27
 1217 Meyrin - Tél. 83 03 83

Dès Fr. 458.-

Egalement coffres-forts
 conventionnels de
 5 kg à 2000 kg.
 Prospectus et devis
 sans engagement.



Beaulieu • Lausanne
Du 25 février au 5 mars



HABITAT & JARDIN '89

HABITATION

vous offre ce bon de réduction
de **Fr. 3.-*** sur une entrée.

Heures d'ouverture: de 10 h à 19 heures.
Mardi 28 et jeudi 2: nocturnes jusqu'à 22 heures.

* A faire valoir à la caisse, à l'entrée du salon.



Les exposants informent

SIX MADUN SA,
4450 Sissach,
1410 Yverdon-les-Bains
Halle 31, stand 3100

- Comment allons-nous nous chauffer?
- Que faut-il faire avec notre ancienne installation de chauffage?
- Comment respecter les normes cantonales et fédérales sur l'hygiène de l'air et les économies d'énergie?

Vous trouverez une réponse à toutes ces questions sur le stand Six Madun, des spécialistes vous conseilleront de façon judicieuse, pour vos problèmes spécifiques.

Mais la recommandation que nous pouvons vous faire aujourd'hui est la suivante: utilisez l'eau comme caloporteur, elle peut être chauffée de multiples façons, vous n'êtes pas lié à une seule source d'énergie. Par

exemple, vous choisissez l'électricité, car la chaudière électrique est bon marché. Après quelque temps, vous réalisez que vos charges sont très élevées. Vous avez la possibilité de placer une pompe à chaleur qui réduira votre consommation de deux tiers, ou une petite chaudière à bois afin d'éviter les pointes de courant à haut tarif l'hiver, et, actuellement, le mazout coûte environ six fois moins cher que le courant de jour à haut tarif.

D'autre part, les appareils suivants sont présentés sur le stand:

- les brûleurs à mazout et à gaz spécialement développés pour les exigences futures sur l'hygiène de l'air (NOx) et les économies d'énergie; avec les minigicleurs

uniques au monde, et le système SRS;

- les chaudières à ailettes avec chambre sèche en inox, régulation intégrée, entièrement précâblées;
- les pompes à chaleur pour utiliser l'électricité de façon judicieuse en préservant l'environnement;
- les chaudières à bois à gazéification;
- chaudières électriques directes et à accumulation; des modèles qui peuvent être facilement adaptés et raccordés à des générateurs d'énergie renouvelable;
- adoucisseurs d'eau, traitement contre le calcaire et la corrosion;
- piscines préfabriquées et équipements traditionnels.



HABITAT & JARDIN '89

Isolations fiables pour constructions durables

w|a|n|c|o|r

Rendez-vous à notre stand
d'Habitat et Jardin '89

Wancor SA
Althardstrasse 5
8105 Regensdorf / ZH
Tél. 01 / 840 51 71

Zikadenweg 27
3006 Berne
Tél. 031 / 41 47 41

Falkensteinerstrasse
4132 Muttens / BL
Tél. 061 / 61 23 00

Systèmes d'isolation extérieure Lamitherm • Systèmes de toiture Wancor
Matériaux d'isolation thermique et phonique • Techniques de fixation • Machines et outils à diamant

Espace loggia,
1207 Genève,
1005 Lausanne
Halle 10, stand 1042



HABITAT & JARDIN 89

Espace loggia ou la maîtrise de l'espace moderne

Espace loggia met à la disposition du public des multiplicateurs d'espace qui permettent de transformer l'architecture des logements sans aucun travail de gros œuvre.

Espace loggia est parti d'un fait simple: le mètre carré devenant rare, le mobilier traditionnel, conçu pour des époques où la place n'était pas chère, est un «dévoreur» de surface au sol. Quelques essais (convertibles, lits superposés) ont tenté, au prix de manipulations fastidieuses, de pallier ce défaut, en vain.

Espace loggia a donc inventé et breveté des systèmes qui tendent à débarrasser le plancher pour utiliser

tout le volume des logements: studios, chambres, séjours, combles... (des résidences principales et secondaires).

Désormais, si une habitation est — ou devient — trop exigüe, on ne sera plus obligatoirement confronté au dilemme: déménager ou vivre à l'étroit, car le produit proposé par Espace loggia constitue une solution, à la fois esthétique et rationnelle, au problème du manque de place dans les logements.

Le produit proposé par Espace loggia

Espace loggia propose la mezzanine en kit, avec son étage et son escalier indépendant, modulable en hauteur.

Pour l'utiliser, il suffit de 4 m² au sol sous 2 m 50 de plafond.

Des accessoires assortis utilisent l'espace conquis: étagères, coffres, bureaux, bibliothèques, armoires...

- Les points forts du produit:
- * Son prix: de 1500 à 2500 fr. (en fonction de la surface demandée).
 - * Adéquation avec la demande: une utilisation maximale de l'espace à vivre.
 - * Le matériau: pin massif des Landes.
 - * Il répond aux problèmes immédiats des petites surfaces ainsi que des grandes nécessitant un aménagement à la fois rationnel et confortable.

**EDOUARD BRIQUE & CIE
FABRIQUE DE FENÊTRES**

5, CHEMIN BARDE TÉL. 96 61 55

1219 AÏRE/GENÈVE

**PAPETERIES
KRIEG SA**

FOURNITURES DE BUREAU
10, rue Centrale - 1002 Lausanne

Téléfax (021) 20 02 46

Magasins:

10, rue Centrale
5, rue Haldimand

Depuis plus de cinquante ans à votre service



Combustibles

Charbon-bois de cheminée
Mazout-service de dépannage
Révisions de citernes (devis sans frais)

Chemin Marbrerie 6
1227 CAROUGE
Tél. (022) 43 89 50

Durlmann SA

Chauffages centraux

Rue Peillonex 36 - 1225 Chêne-Bourg - Tél. 022 / 48 18 03
Fax 022 / 48 69 81

Beton — Bau SA

Av. du Lignon 39-40
1219 Le Lignon

Tél. (022) 96 31 22
Fax (022) 96 31 24

SERRURERIE
CONSTRUCTIONS MÉTALLIQUES

29 bis, rue de Lausanne
1201 GENÈVE
Téléphone 31 09 45

RAYMOND GRANDVAUX