

# Typologies de logements collectifs, Lausanne : immeuble 21-27, avenue du Tribunal-Fédéral (1933) : architecte Ch. Brugger

Autor(en): [s.n.]

Objektyp: **Article**

Zeitschrift: **Habitation : revue trimestrielle de la section romande de  
l'Association Suisse pour l'Habitat**

Band (Jahr): **63 (1990)**

Heft 1-2

PDF erstellt am: **06.08.2024**

Persistenter Link: <https://doi.org/10.5169/seals-129054>

## **Nutzungsbedingungen**

Die ETH-Bibliothek ist Anbieterin der digitalisierten Zeitschriften. Sie besitzt keine Urheberrechte an den Inhalten der Zeitschriften. Die Rechte liegen in der Regel bei den Herausgebern.

Die auf der Plattform e-periodica veröffentlichten Dokumente stehen für nicht-kommerzielle Zwecke in Lehre und Forschung sowie für die private Nutzung frei zur Verfügung. Einzelne Dateien oder Ausdrucke aus diesem Angebot können zusammen mit diesen Nutzungsbedingungen und den korrekten Herkunftsbezeichnungen weitergegeben werden.

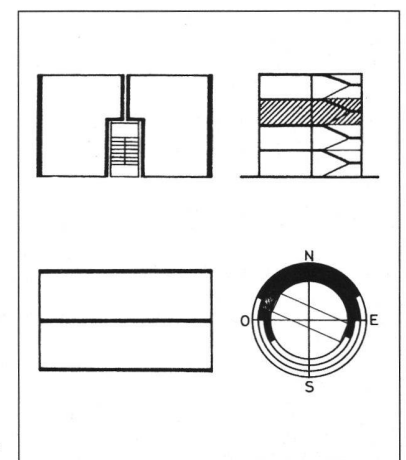
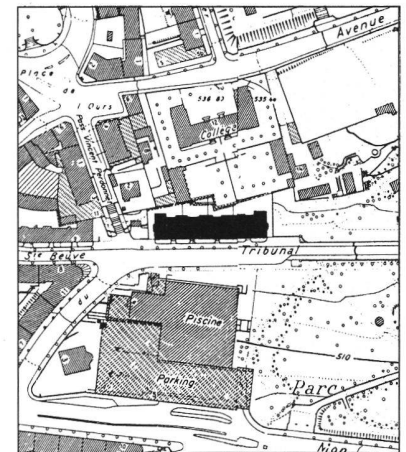
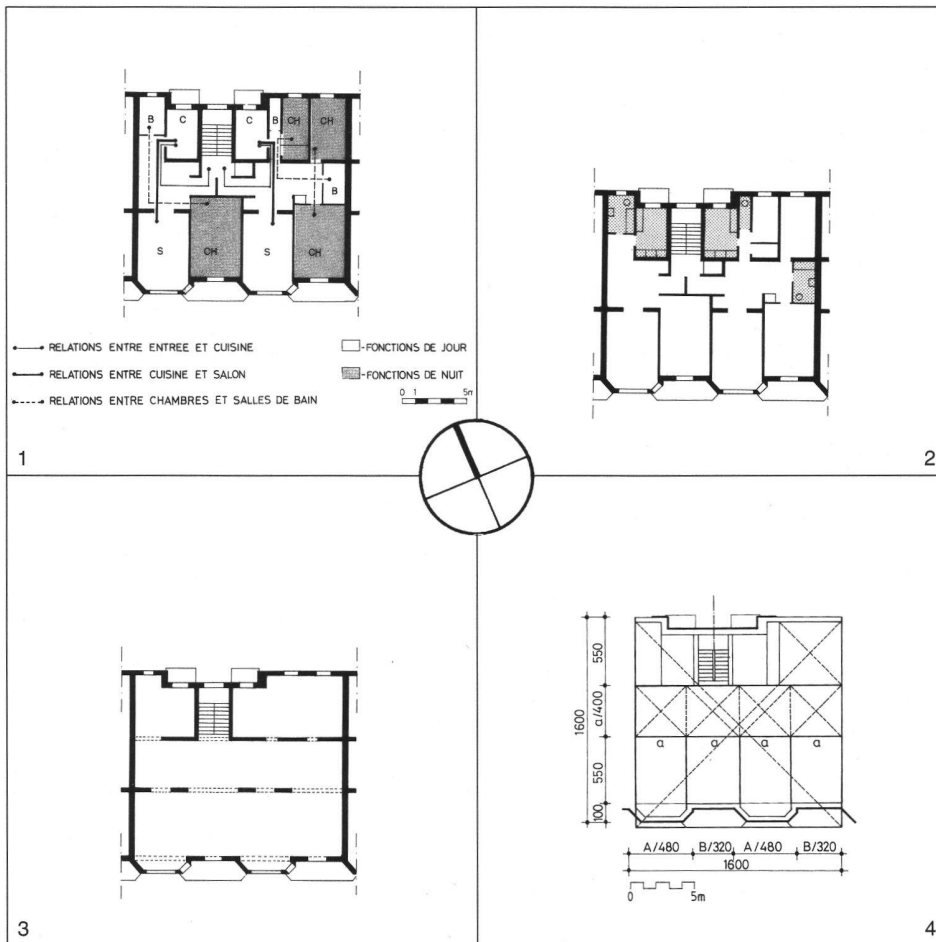
Das Veröffentlichen von Bildern in Print- und Online-Publikationen ist nur mit vorheriger Genehmigung der Rechteinhaber erlaubt. Die systematische Speicherung von Teilen des elektronischen Angebots auf anderen Servern bedarf ebenfalls des schriftlichen Einverständnisses der Rechteinhaber.

## **Haftungsausschluss**

Alle Angaben erfolgen ohne Gewähr für Vollständigkeit oder Richtigkeit. Es wird keine Haftung übernommen für Schäden durch die Verwendung von Informationen aus diesem Online-Angebot oder durch das Fehlen von Informationen. Dies gilt auch für Inhalte Dritter, die über dieses Angebot zugänglich sind.

Immeuble 21-27, avenue du Tribunal-Fédéral  
1933

Ch. Brugger, architecte



Vue de l'angle entre la façade sud et la façade est.

(Studio Photo Page)

**ANALYSE TYPOLOGIQUE**

**1 et 2 – Caractères distributifs**

Relations entre fonctions et entre espaces de jour et de nuit; emplacement des pièces d'eau.

La cage d'escalier se situe en façade et distribue deux appartements de taille différente.

Les cuisines se situent sur la face nord, adossées à l'escalier et proches de l'entrée. A l'opposé, les salons et les chambres principales bénéficient de la lumière sud. Les salles de bains se situent soit à côté de la cuisine (petit appartement), soit sur une trame centrale intérieure (grand appartement).

A noter la présence de halls en communication avec les salons.

**3 – Caractères constructifs**

Structure murale composée de façades portantes et de deux murs de refend à l'intérieur. Répartition tripartite avec des portées de 4 et 5,5 mm.

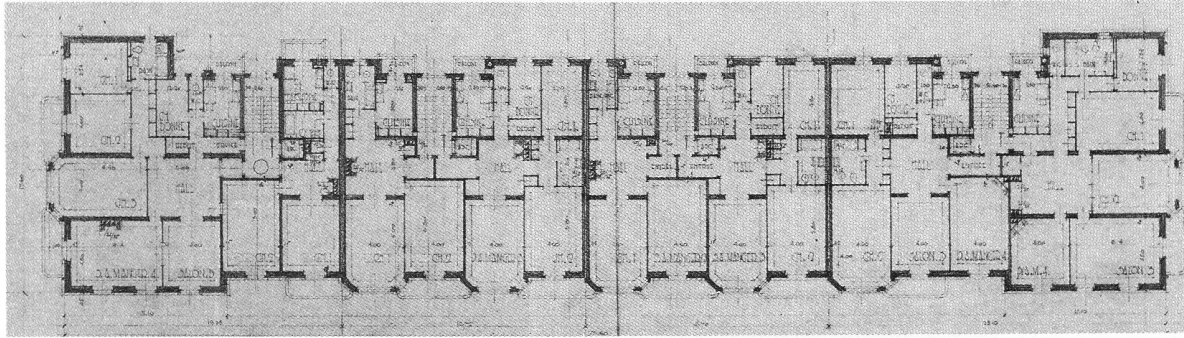
**4 – Caractères dimensionnels –**

**Tracé régulateur**

Au nord – expression de la cage d'escalier en articulation avec les cuisines et leurs prolongements extérieurs.

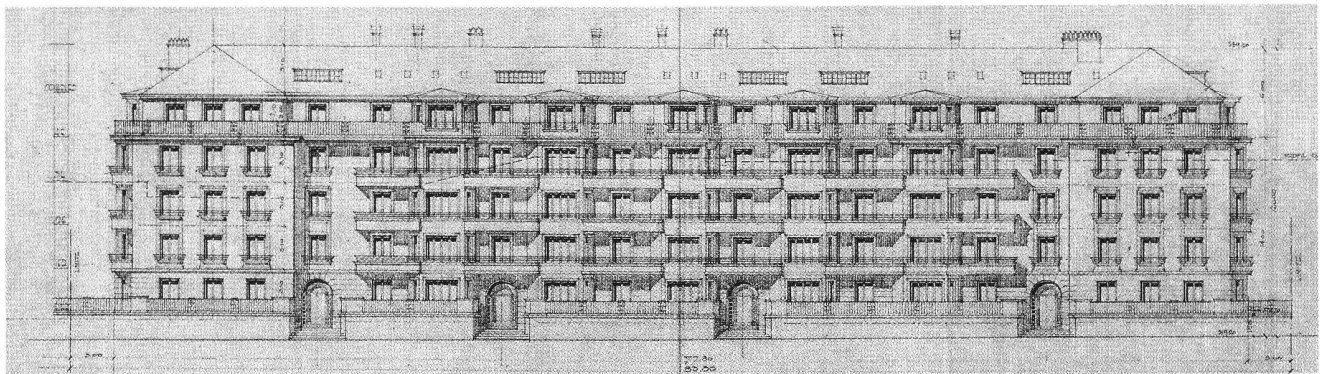
Au centre – trame centrale définie géométriquement par quatre carrés (peu perceptible spatialement).

Au sud – répartition des séparations internes selon un rythme identique a/a (4.00 m) se traduisant en façade par un rythme A/B/A de pleins et de vides.



Plan de l'étage type, 1:500.

(doc. AVL)



Façade sud, 1:500.

(doc. AVL)



Vue de la façade ouest.

(Studio Photo Page)

**OBSERVATIONS**

Bâtiment linéaire situé au début de l'avenue du Tribunal fédéral. Sa position a été déterminée par un plan d'aménagement dessiné par Laverrière. Un bâtiment identique était prévu de l'autre côté de la rue (à l'emplacement de l'actuelle piscine Mon-Repos). La mise en scène de ces deux constructions qui se font face accentuerait la perspective de l'avenue reliant la ville à l'institution. (1933 – date de l'autorisation de construire.)

**Programme**

Sous-sol: chaufferie, caves, buanderies et étendages

Rez: 3 x 1 pièce, 3 x 3 1/2 pièces  
1 x 4 1/2 pièces,  
1 x 5 1/2 pièces

Étages et

attique: 3 x 2 pièces, 2 x 3 1/2 pièces  
2 x 4 1/2 pièces,  
1 x 5 1/2 pièces

Combles: chambres de bonnes

**Construction et matériaux**

Murs: maçonnerie

Toiture: structure en bois et recouvrement en tuiles.

**Archives**

Archives de la Ville de Lausanne –  
Fonds de la Police de construction.

Bruno Marchand, I.T.H.A.