

Point de vue Pouillerel sur La Chaux-de-Fonds : projet d'aménagement d'un lieu à la mémoire de Le Corbusier

Autor(en): [s.n.]

Objektyp: **Article**

Zeitschrift: **Habitation : revue trimestrielle de la section romande de l'Association Suisse pour l'Habitat**

Band (Jahr): **63 (1990)**

Heft 3-4

PDF erstellt am: **29.06.2024**

Persistenter Link: <https://doi.org/10.5169/seals-129059>

Nutzungsbedingungen

Die ETH-Bibliothek ist Anbieterin der digitalisierten Zeitschriften. Sie besitzt keine Urheberrechte an den Inhalten der Zeitschriften. Die Rechte liegen in der Regel bei den Herausgebern.

Die auf der Plattform e-periodica veröffentlichten Dokumente stehen für nicht-kommerzielle Zwecke in Lehre und Forschung sowie für die private Nutzung frei zur Verfügung. Einzelne Dateien oder Ausdrucke aus diesem Angebot können zusammen mit diesen Nutzungsbedingungen und den korrekten Herkunftsbezeichnungen weitergegeben werden.

Das Veröffentlichen von Bildern in Print- und Online-Publikationen ist nur mit vorheriger Genehmigung der Rechteinhaber erlaubt. Die systematische Speicherung von Teilen des elektronischen Angebots auf anderen Servern bedarf ebenfalls des schriftlichen Einverständnisses der Rechteinhaber.

Haftungsausschluss

Alle Angaben erfolgen ohne Gewähr für Vollständigkeit oder Richtigkeit. Es wird keine Haftung übernommen für Schäden durch die Verwendung von Informationen aus diesem Online-Angebot oder durch das Fehlen von Informationen. Dies gilt auch für Inhalte Dritter, die über dieses Angebot zugänglich sind.

POINT DE VUE POUILLEREL SUR LA CHAUX-DE-FONDS

Projet d'aménagement d'un lieu à la mémoire de Le Corbusier

Buts:

Créer un lieu où au milieu du Jura, le promeneur pourra se sentir à l'aise pour se reposer et pour jouir des vues grandioses côté Suisse et côté France. Entaillés dans une grande pierre, quelques mots nous rappelleront la personnalité de Le Corbusier.

Situer le lieu en bon rapport avec les forêts, le signal et les belvédères. Il lie ces éléments et pourra devenir ainsi l'élément principal du site.

Laisser les pâturages intacts, se détacher du sol.

Construire une plateforme qui, avec ses équipements, reprend les grandes formes du paysage: les lignes horizontales des chaînes de montagnes étendues et, transversalement, la douce courbe du dos de chaque chaîne, formes typiques du Jura neuchâtelois.

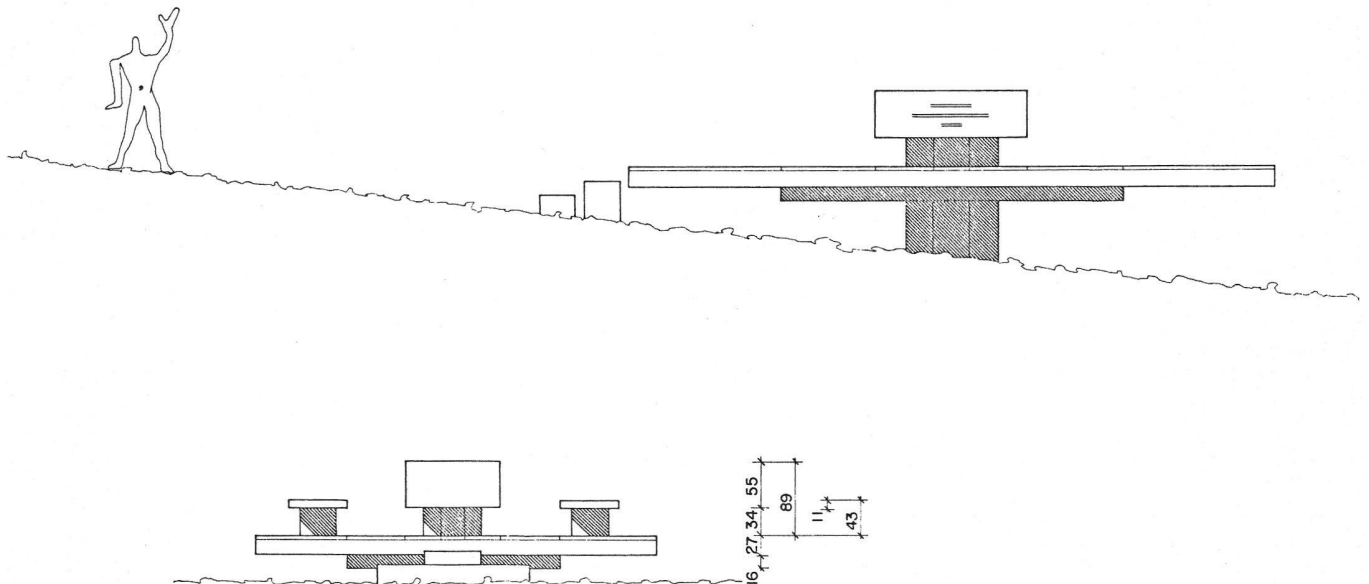
Chercher les dimensions de chaque élément à l'échelle de l'homme.

La structure porteuse est en béton armé. Les marches d'accès, le dallage de la plateforme, les bancs et la grande pierre sont en calcaire du Jura.

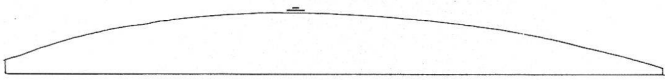
Le socle de la grande pierre en forme de croix se prolonge jusqu'à la fondation. La pureté des lignes d'intersection d'éléments verticaux et horizontaux, qualité particulière du béton armé, est bien visible de tous les côtés.

Chaque plaque de dallage est rectangulaire. Elle est posée sur des rondelles en caoutchouc synthétique, les joints entre les plaques sont ouverts. La dalle en béton de la plateforme est perforée et laisse passer les eaux.

On retrouve la végétation des pâturages même sous la plateforme. Les parties du terrain peu ensoleillées sont recouvertes de gravier de calcaire du Jura.



VUE COTE ACCES ET VUE LONGITUDINALE
SUR LA VUE LONGITUDINALE LE BANC DEVANT LA GRANDE PIERRE N' EST PAS DESSINE



COUPE PAR LE TERRAIN

