

Le nouveau centre administratif de Gélaz Romand S.A. à Vevey : un bâtiment du XXI^e siècle

Autor(en): [s.n.]

Objektyp: **Article**

Zeitschrift: **Habitation : revue trimestrielle de la section romande de l'Association Suisse pour l'Habitat**

Band (Jahr): **63 (1990)**

Heft 3-4

PDF erstellt am: **11.07.2024**

Persistenter Link: <https://doi.org/10.5169/seals-129066>

Nutzungsbedingungen

Die ETH-Bibliothek ist Anbieterin der digitalisierten Zeitschriften. Sie besitzt keine Urheberrechte an den Inhalten der Zeitschriften. Die Rechte liegen in der Regel bei den Herausgebern.

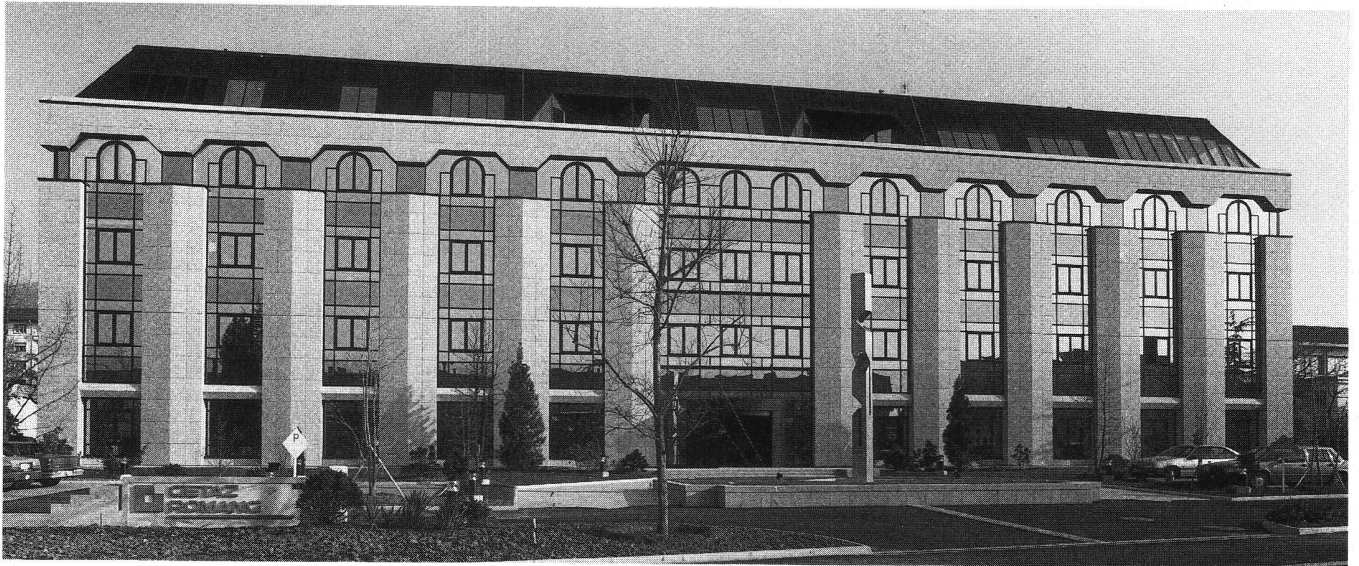
Die auf der Plattform e-periodica veröffentlichten Dokumente stehen für nicht-kommerzielle Zwecke in Lehre und Forschung sowie für die private Nutzung frei zur Verfügung. Einzelne Dateien oder Ausdrucke aus diesem Angebot können zusammen mit diesen Nutzungsbedingungen und den korrekten Herkunftsbezeichnungen weitergegeben werden.

Das Veröffentlichen von Bildern in Print- und Online-Publikationen ist nur mit vorheriger Genehmigung der Rechteinhaber erlaubt. Die systematische Speicherung von Teilen des elektronischen Angebots auf anderen Servern bedarf ebenfalls des schriftlichen Einverständnisses der Rechteinhaber.

Haftungsausschluss

Alle Angaben erfolgen ohne Gewähr für Vollständigkeit oder Richtigkeit. Es wird keine Haftung übernommen für Schäden durch die Verwendung von Informationen aus diesem Online-Angebot oder durch das Fehlen von Informationen. Dies gilt auch für Inhalte Dritter, die über dieses Angebot zugänglich sind.

UN BÂTIMENT DU XXI^E SIÈCLE



Depuis quelques semaines, la direction et les services administratifs centralisés de Gétaz Romang ont pris leurs nouveaux quartiers au N° 14 de l'avenue Reller, à Vevey. Dans un bâtiment à la fois superbe, écologique et représentatif d'une entreprise moderne prête à entrer en force dans le XXI^e siècle.

En quelques mots et chiffres, Gétaz Romang, c'est aujourd'hui cinq départements (matériaux de construction, appareils sanitaires, bois, carrelages et agencements de cuisines), 11 centres de distribution et points de vente en Suisse romande, huit expositions permanentes, deux fabriques et d'importantes participations dans une dizaine de sociétés du secteur des équipements pour la construction, le tout occupant un millier de personnes et réalisant un chiffre d'affaires annuel dépassant le demi-milliard de francs.

Mais au-delà de sa dimension économique, Gétaz Romang symbolise aussi une philosophie qui n'a jamais cessé de guider la société depuis sa fondation, en 1856 à Vevey. Une philosophie qui allie l'amour de la qualité, la transparence dans les relations et une certaine sobriété du reflet que l'entreprise donne d'elle-même.

■ De l'audace, mais pas tape-à-l'œil

En la personne de l'architecte Jean-Marc Jenny, le talentueux artisan du nouvel hôtel de ville de Vevey, Gétaz Romand a trouvé un partenaire idéal pour exprimer cette philosophie sous la forme d'une construction à la fois belle, durable, originale et sobre. «Je n'aime

pas l'architecture tarabiscotée, dit-il. Pour coller à l'image de l'entreprise, j'ai voulu pour Gétaz Romang un bâtiment représentatif, élégant, lumineux, audacieux mais pas tape-à-l'œil.»

Ce qui n'a pas empêché des choix de solutions avant-gardistes dans plusieurs domaines.

■ Conception énergétique globale: chauffage par ordinateur

Les quelque 35 000 m³ du nouveau centre administratif de Gétaz Romang sont chauffés, rafraîchis, ventilés, aérés, sans aucune chaudière ni installation de climatisation. Un défi lancé aux nouvelles technologies.

Le principe de base est simple: en matière de chauffage et de refroidissement, le bâtiment — soigneusement habillé d'une enveloppe thermique la plus étanche possible (vitrages spéciaux, céramique «aérée») — doit se suffire à lui-même, en exploitant exclusivement ses ressources internes et les apports externes naturels (soleil et air frais). Un tel postulat n'est bien sûr concrétisable que dans la mesure où le bâtiment dispose d'une importante source de chaleur interne; ce qui est le cas du nouveau centre administratif de Gétaz Romang, avec son impressionnant cœur informatique dont les puissants ordinateurs gèrent toutes les activités du groupe.

C'est donc en récupérant la chaleur dégagée par les ordinateurs — et du même coup en leur apportant, par le truchement de trois importants groupes frigorifiques, le refroidissement indispensable à leur fonctionnement — que le bâtiment puise l'essentiel de l'énergie thermi-

que nécessaire à son chauffage et à sa production d'eau chaude. En gros, la puissance calorifique fournie «naturellement» par les locaux informatiques correspond à la puissance de chauffe de tout le bâtiment, du moins pour la majeure partie de la période de chauffage. Le solde de la chaleur interne requise est puisé à d'autres sources: éclairage, machines de bureau et... personnel.

■ L'ordinateur aux commandes

Un équipement énergétique complexe (avec échangeurs de chaleur et d'humidité, chauffage par le sol et ventilation) prévaut donc à la «climatisation» de tout le bâtiment. Une installation dont la gestion et le contrôle dépassent les possibilités humaines. C'est donc à l'informatique qu'elles sont confiées, par le biais d'un système comprenant un ordinateur central avec imprimante et 13 micro-ordinateurs intégrés dans les tableaux électriques du bâtiment qui régulent l'ensemble de l'installation, réagissant instantanément aux multiples paramètres, signalant immédiatement toute défaillance et garantissant ainsi non seulement un fonctionnement optimal du système mais aussi une gestion économique maximale des coûts énergétiques.

■ Curiosités techniques en façades et à la porte

Mais outre la carte écolo-énergétique, les bâtisseurs du nouveau centre administratif de l'entreprise veveysanne ont joué d'autres atouts techniques sophistiqués.

Côté sécurité d'abord. Pour garantir la protection du poumon informatique de l'entreprise, ses défenses contre l'incendie, l'intrusion et le sabotage ont fait l'objet d'un effort particulier. Un concept complet de contrôle a été étudié et réalisé. Entièrement géré par microprocesseurs, il prévoit divers niveaux d'alarmes et de contre-mesures. Par ailleurs, tous les accès au bâtiment sont «surveillés» par un système de pointe comparable à celui installé dans les

grands établissements bancaires et fonctionnant avec la double sécurité du lecteur de badges et du code à numéros.

Autre singularité technique à signaler (et à mettre au compte de la conception énergétique globale): l'éclairage intérieur est commandé par des cellules qui règlent automatiquement l'intensité lumineuse en fonction des besoins.

Ces quelques exemples — brièvement décrits — des solutions audacieuses adoptées dans le cadre de cette réalisation illustrent bien le pari que maître d'ouvrage, architecte et ingénieurs du nouveau centre administratif de Gétaz Romang ont tenté et gagné, en réalisant un bâtiment qui, au travers de sa conception écologique, de sa sécurité et de son équipement, constituera pour longtemps la meilleure des vitrines de l'entreprise.

Fiche signalétique: des chiffres éloquentes

En gros

Surface de la parcelle: 3450 m²
Surface du bâtiment: 870 m² au sol
Volume du bâtiment: 35 000 m³
Coût des travaux: 20 millions de francs environ
Durée des travaux: de décembre 1987 à décembre 1989

En façades

Surface de façades: 1867 m²
Céramique: Keraion de Buchtal, type Athen
Vitrage: double, sélectif, coefficient de K = 1,4 (W/M2K)

En câbles et fils

85 km, soit 400 km de conducteurs électriques

En informatique

Ordinateur central IBM 3090
6 millions d'instructions par seconde avec périphériques de la dernière génération
Capacité de stockage en ligne: 17,5 milliards de caractères (Giga-bytes)
12 lignes PTT reliant les 24 points de vente, équipés de plus de 500 terminaux, à l'ordinateur central

Architecte: Jean-Marc Jenny, Vevey
Ingénieur: Vincent Gétaz, Lausanne
Bureaux techniques:
Chauffage/climatisation: Energies Rationnelles S.A., Morges
Gestion énergétique: E-Control S.A., Nyon
Sanitaires: AGBTS S.A., Noville
Electricité: Perrottet Ch. S.A., Epalinges
Alarme/sécurité: Radiophone S.A., Renens

