

Typologies de logements collectifs, Lausanne : immeuble 39-43, rue de La-Harpe (1932) : architectes F. Gilliard et F. Godet

Autor(en): **Marchand, Bruno**

Objektyp: **Article**

Zeitschrift: **Habitation : revue trimestrielle de la section romande de
l'Association Suisse pour l'Habitat**

Band (Jahr): **63 (1990)**

Heft 6

PDF erstellt am: **06.08.2024**

Persistenter Link: <https://doi.org/10.5169/seals-129088>

Nutzungsbedingungen

Die ETH-Bibliothek ist Anbieterin der digitalisierten Zeitschriften. Sie besitzt keine Urheberrechte an den Inhalten der Zeitschriften. Die Rechte liegen in der Regel bei den Herausgebern.

Die auf der Plattform e-periodica veröffentlichten Dokumente stehen für nicht-kommerzielle Zwecke in Lehre und Forschung sowie für die private Nutzung frei zur Verfügung. Einzelne Dateien oder Ausdrucke aus diesem Angebot können zusammen mit diesen Nutzungsbedingungen und den korrekten Herkunftsbezeichnungen weitergegeben werden.

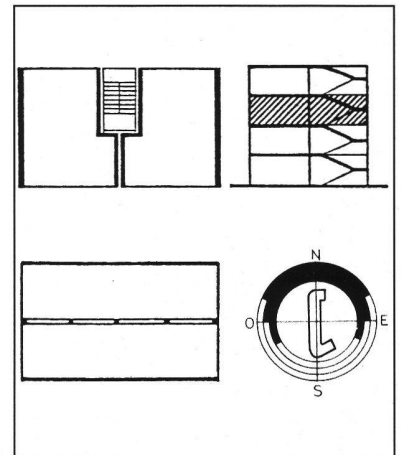
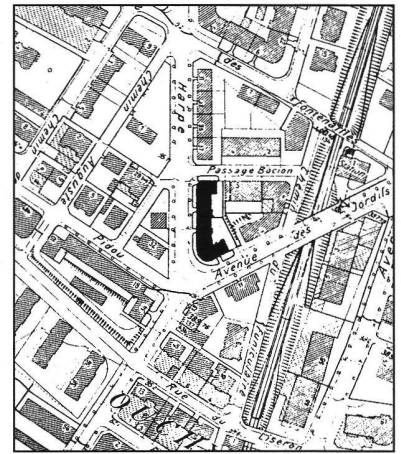
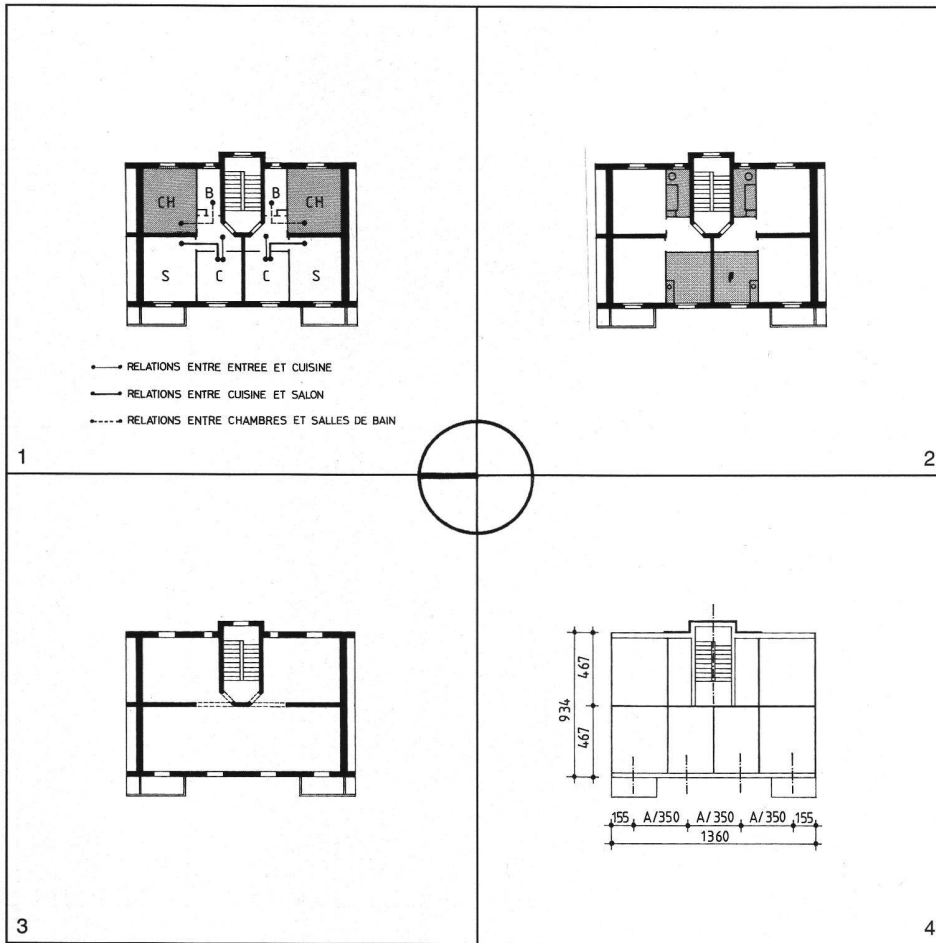
Das Veröffentlichen von Bildern in Print- und Online-Publikationen ist nur mit vorheriger Genehmigung der Rechteinhaber erlaubt. Die systematische Speicherung von Teilen des elektronischen Angebots auf anderen Servern bedarf ebenfalls des schriftlichen Einverständnisses der Rechteinhaber.

Haftungsausschluss

Alle Angaben erfolgen ohne Gewähr für Vollständigkeit oder Richtigkeit. Es wird keine Haftung übernommen für Schäden durch die Verwendung von Informationen aus diesem Online-Angebot oder durch das Fehlen von Informationen. Dies gilt auch für Inhalte Dritter, die über dieses Angebot zugänglich sind.

Immeuble 39-43, avenue de La-Harpe
1932

F. Gilliard et F. Godet, architectes



Vue de l'angle arrondi et des loggias côté sud.

ANALYSE TYPOLOGIQUE

1 et 2 – Caractères distributifs

Relation entre fonctions et entre espaces de jour et de nuit; emplacement des pièces d'eau.

Cet appartement présente des pièces de taille presque équivalentes. Nous avons situé la chambre à côté de la salle de bains et le salon adossé à la cuisine, bénéficiant ainsi de l'usage du balcon. La polyvalence des espaces permet d'autres affectations; ceci est renforcé par la configuration de la cuisine, suffisamment grande pour qu'on puisse y manger.

3 – Caractères constructifs

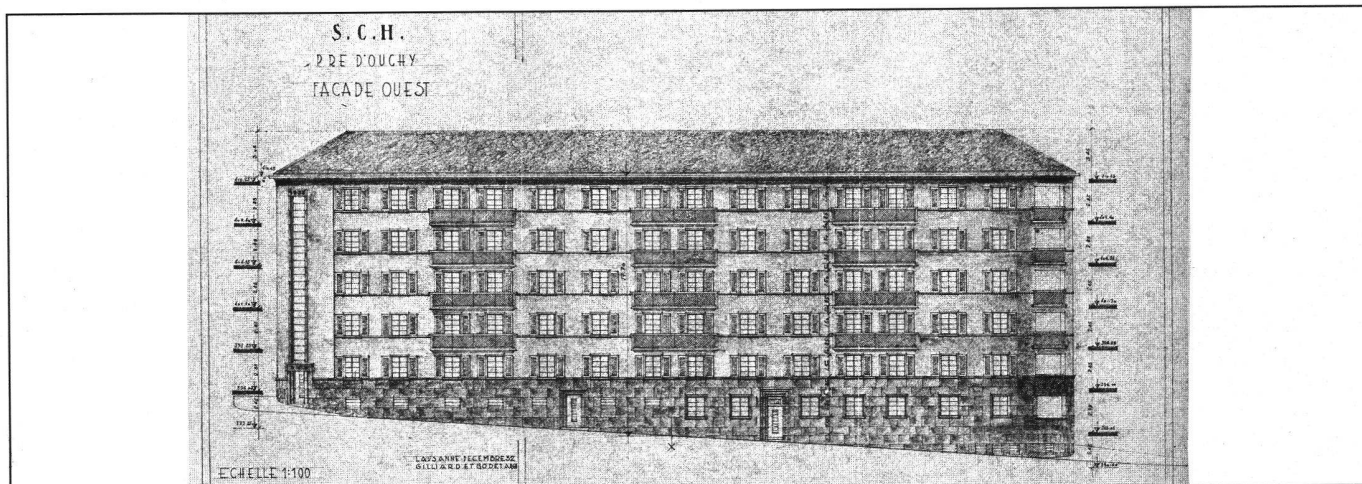
Structure murale composée de façades portantes et d'un mur de refend à l'intérieur. Portée moyenne 4,20 m.

4 – Caractères dimensionnels – Tracé régulateur

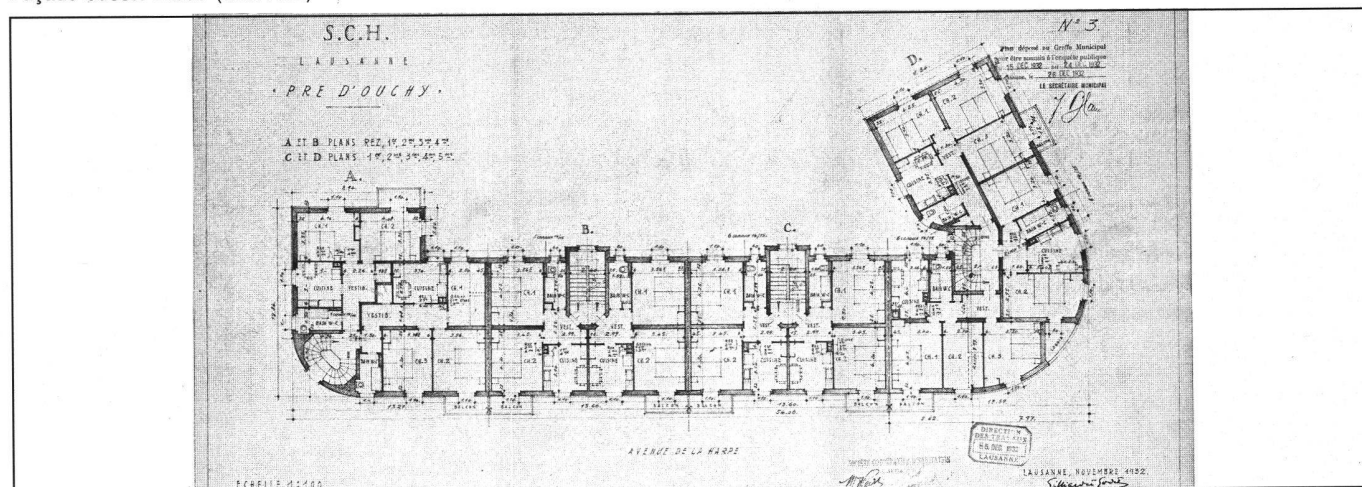
A l'est – expression de l'unité d'assemblage des appartements par la saillie verticale de l'escalier.

Au centre – division bipartite des logements par le mur de refend.

A l'ouest – rythme identique des ouvertures de façade, toutes équidistantes et de mêmes dimensions (exception faite pour les portes-fenêtres du balcon).



Façade ouest: 1:500 (doc. AVL)



Plan étage type: 1:500 (doc. AVL)



Vue de l'angle arrondi et de l'escalier côté nord.

OBSERVATIONS

Frédéric Gilliard, auteur avec Frédéric Godet de ce bâtiment construit pour le compte de la Société Coopérative d'Habitation, regrettait le gabarit qui lui était imposé (5 étages sur rez) et qu'il rapprochait du profil habituel des cités-casernes. La configuration en U suggère au premier abord une opération de démarrage d'îlot fermé (dans l'esprit du quartier environnant). Le respect strict des distances aux limites – création de jours dans les murs pignons – nous fait considérer cette construction comme un objet unique correspondant à l'occupation rationnelle de la parcelle.

La façade sur rue se compose essentiellement d'une stratification horizontale marquée par le socle en simili et des marca-piano aux étages (qui relient les fenêtres de même modules).

L'emphase architecturale de ce bâtiment se situe dans l'expression des balcons et des angles arrondis; la vision de ceux-ci est accentuée par le vitrage de l'escalier, côté nord, et d'une série de loggias, côté sud, sorte de clin d'œil au paysage du lac Léman.

Programme

Sous-sol: chaufferie, étendage, caves.
 Rez: 1x1 pièce, 2x2 pièces, 2x3 pièces.

Étages: 30x2 pièces, 10x3 pièces.
 Bruno Marchand, ITHA