

Saulx-les-Chartreux : le bois dans l'habitat

Autor(en): **[s.n.]**

Objektyp: **Article**

Zeitschrift: **Habitation : revue trimestrielle de la section romande de l'Association Suisse pour l'Habitat**

Band (Jahr): **67 (1995)**

Heft 2

PDF erstellt am: **13.09.2024**

Persistenter Link: <https://doi.org/10.5169/seals-129354>

Nutzungsbedingungen

Die ETH-Bibliothek ist Anbieterin der digitalisierten Zeitschriften. Sie besitzt keine Urheberrechte an den Inhalten der Zeitschriften. Die Rechte liegen in der Regel bei den Herausgebern.

Die auf der Plattform e-periodica veröffentlichten Dokumente stehen für nicht-kommerzielle Zwecke in Lehre und Forschung sowie für die private Nutzung frei zur Verfügung. Einzelne Dateien oder Ausdrucke aus diesem Angebot können zusammen mit diesen Nutzungsbedingungen und den korrekten Herkunftsbezeichnungen weitergegeben werden.

Das Veröffentlichen von Bildern in Print- und Online-Publikationen ist nur mit vorheriger Genehmigung der Rechteinhaber erlaubt. Die systematische Speicherung von Teilen des elektronischen Angebots auf anderen Servern bedarf ebenfalls des schriftlichen Einverständnisses der Rechteinhaber.

Haftungsausschluss

Alle Angaben erfolgen ohne Gewähr für Vollständigkeit oder Richtigkeit. Es wird keine Haftung übernommen für Schäden durch die Verwendung von Informationen aus diesem Online-Angebot oder durch das Fehlen von Informationen. Dies gilt auch für Inhalte Dritter, die über dieses Angebot zugänglich sind.

SAULX-LES-CHARTREUX

LE BOIS DANS L'HABITAT

Le secteur Est de la propriété du lieu dit «Le Monthuchet» comporte plusieurs lots, dont le lot n° 2, réservé à l'opération de la S A P E, Société Anonyme d'H.L.M. de PARIS et ses environs, concernant 40 logements PLA en maisons groupées et petits collectifs. Ce projet entre dans le cadre d'un contrat de développement intéressant la filière bois, passé par le Ministère de l'Urbanisme, du Logement et des Transports, avec les Etablissements Houot à Gérardmer et Roland Schweitzer, architecte urbaniste.

Le but de cette première opération est de démontrer l'adaptabilité de composants industrialisés à un programme spécifique. Ces composants sont réalisés essentiellement en bois d'origine française, à savoir :

- panneaux
- éléments tridimensionnels
- charpente légère

Le plan de composition du lotissement définit une voie principale orienté Nord-Est / Sud-Ouest.

L'urbanisme du lotissement prévoit en bordure d'une rue centrale des bâtiments R+1 plus comble aménagé, à l'opposition des trois groupements situés en retrait et qui sont composés de maisons groupées R+comble aménagé. Une voie de desserte irrigue les groupements.

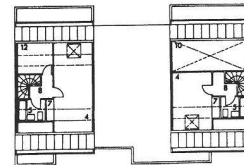
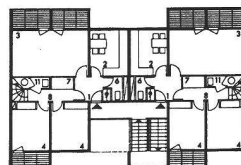
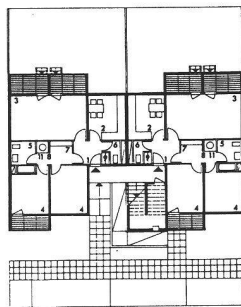
Le parti architectural respecte ces impératifs et propose six groupements d'habitation comportant des décrochements tant en plan qu'en hauteur pour suivre les pentes naturelles du terrain.

Afin d'animer la volumétrie des divers groupements, des loggias et des porches ont été prévus, de même que des enclos privatifs et des terrasses accessibles sur les garages collectifs.

Les façades sont revêtues de frises teintées par lasure, les menuiseries et garde-corps seront laqués, la couverture sera en tôle d'acier galvanisé laquée de couleur brune.

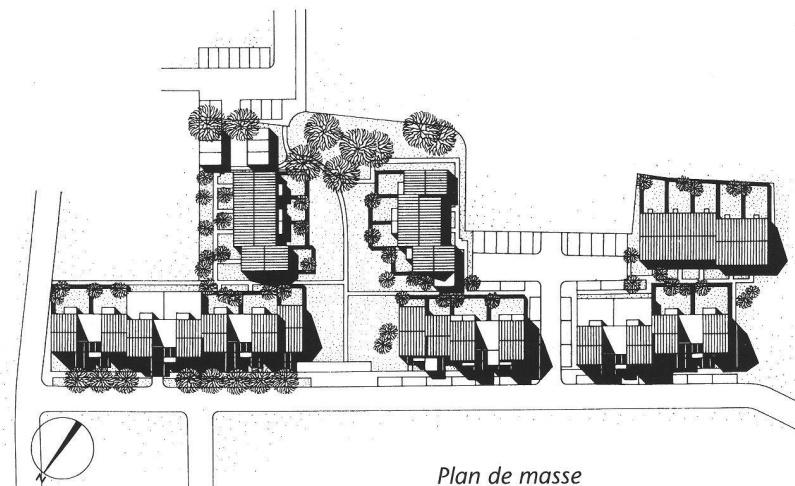
Des plantations et des chemins piétonniers complètent la composition de ce hameau.

Deux places de stationnement sont prévues par logement dont une place en garage collectif ou individuel.

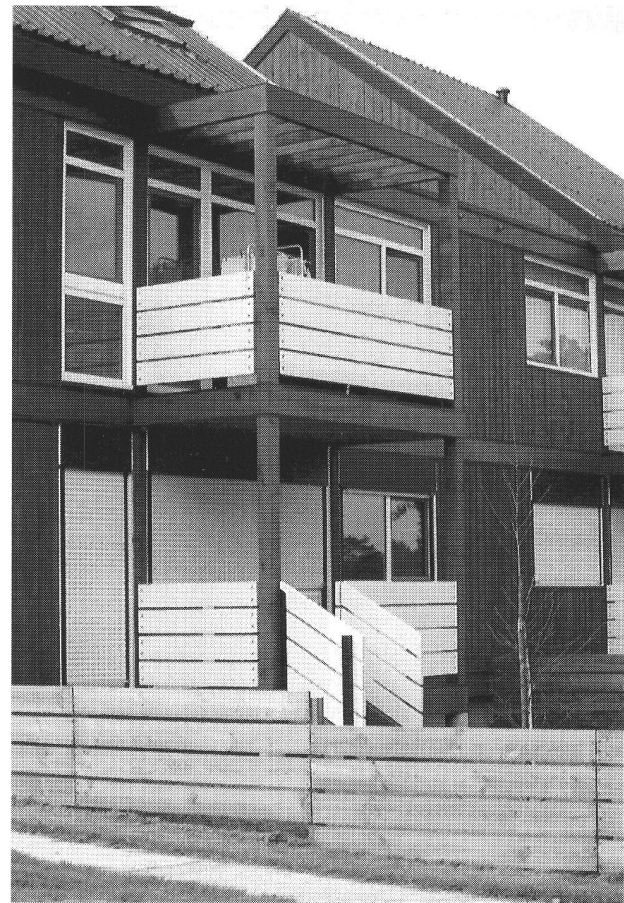
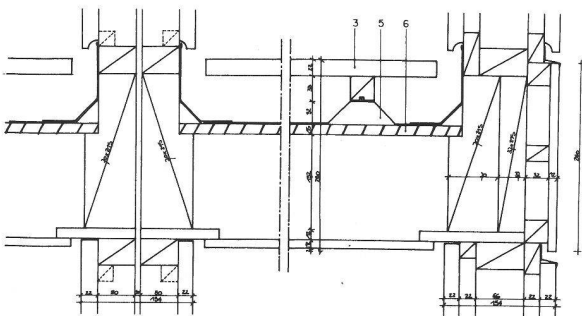
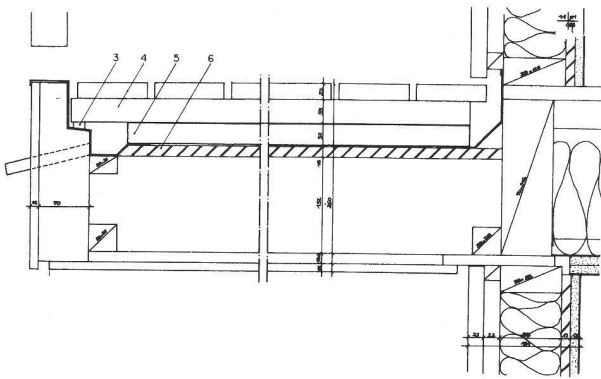
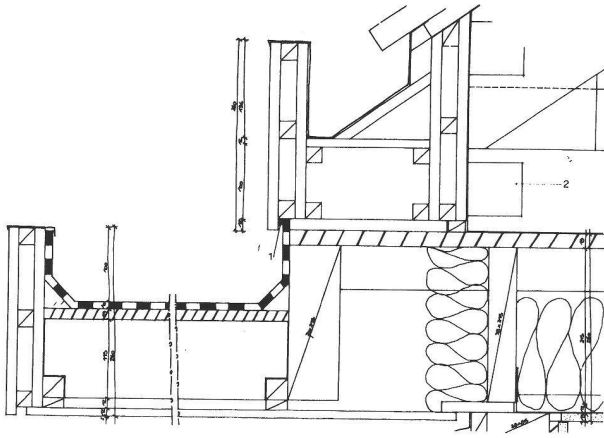


- | | |
|------------------|----------------------|
| 1 entrée | 7 placard |
| 2 cuisine | 8 dégagement |
| 3 séjour | 9 vestiaire |
| 4 chambre | 10 vide sur séjour |
| 5 salle de bains | 11 ballon eau chaude |
| 6 W.C. | 12 rangement |

Ci-dessus, de gauche à droite, plans des rez-de-chaussée, 1^{er} étage et comble



Plan de masse



Ci-contre, de haut en bas :

Coupe verticale sur chéneau

- 1 joint Sikaflex
- 2 connecteur métallique
- 3 tasseau bois
- 4 profil métallique en I
- 5 tube acier
- 6 panneau aggloméré

Coupe verticale perpendiculaire à la façade

Coupe verticale parallèle à la façade

