

Lire - voir - entendre

Objektyp: **Group**

Zeitschrift: **Habitation : revue trimestrielle de la section romande de l'Association Suisse pour l'Habitat**

Band (Jahr): **67 (1995)**

Heft 2

PDF erstellt am: **13.09.2024**

Nutzungsbedingungen

Die ETH-Bibliothek ist Anbieterin der digitalisierten Zeitschriften. Sie besitzt keine Urheberrechte an den Inhalten der Zeitschriften. Die Rechte liegen in der Regel bei den Herausgebern.

Die auf der Plattform e-periodica veröffentlichten Dokumente stehen für nicht-kommerzielle Zwecke in Lehre und Forschung sowie für die private Nutzung frei zur Verfügung. Einzelne Dateien oder Ausdrucke aus diesem Angebot können zusammen mit diesen Nutzungsbedingungen und den korrekten Herkunftsbezeichnungen weitergegeben werden.

Das Veröffentlichen von Bildern in Print- und Online-Publikationen ist nur mit vorheriger Genehmigung der Rechteinhaber erlaubt. Die systematische Speicherung von Teilen des elektronischen Angebots auf anderen Servern bedarf ebenfalls des schriftlichen Einverständnisses der Rechteinhaber.

Haftungsausschluss

Alle Angaben erfolgen ohne Gewähr für Vollständigkeit oder Richtigkeit. Es wird keine Haftung übernommen für Schäden durch die Verwendung von Informationen aus diesem Online-Angebot oder durch das Fehlen von Informationen. Dies gilt auch für Inhalte Dritter, die über dieses Angebot zugänglich sind.

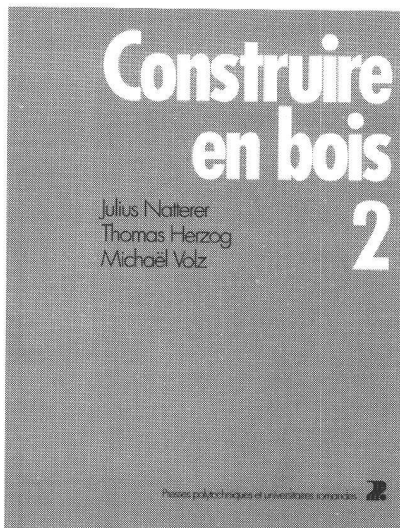
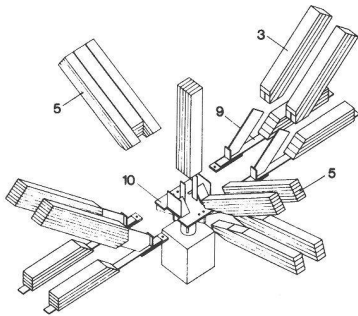
Julius Natterer, Thomas Herzog, Michaël Volz
CONSTRUIRE EN BOIS 2
 Presses polytechniques et universitaires
 romandes, 1994
 332 p., 23 x 30 cm, 4000 dessins, plus de 700
 photos (dont 16 p. en couleur), 20 tableaux,
 broché

La faveur dont jouit le bois tient autant à sa valeur écologique qu'aux réussites architecturales et structurales que représentent des réalisations achevées.

Fruit de l'expérience d'un ingénieur et de deux architectes, *Construire en bois 2* privilégie l'approche associant ces deux spécialisations dans le but d'améliorer sans cesse la conception des ouvrages en bois.

Outre des centaines de photos, *Construire en bois 2* nous livre, à l'aide de milliers de dessins au trait détaillés, une méthodologie visant à susciter la réflexion et la création.

Référence solide en matière d'architecture et de réalisation pour architectes et ingénieurs civils – professionnels ou étudiants –, *Construire en bois 2* présente une vaste gamme de formes, de moyens et de techniques d'assemblage, de conceptions d'appui et de systèmes porteurs. Habitations et bâtiments publics y côtoient halles, tours et ponts – autant d'exemples nouveaux par rapport au premier *Construire en bois* : l'un ne saurait remplacer l'autre.

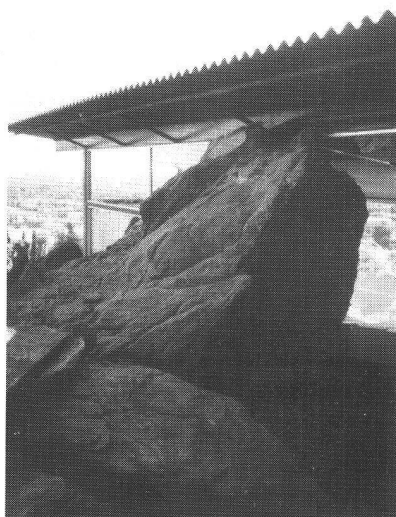


Ecole Polytechnique Fédérale de Lausanne
 Département d'Architecture
 (avenue de l'Eglise-Anglaise, 12)
 Exposition
 du 10 mai au 2 juin 1995, lu-ve 8h-18h30
ALBERT FREY ARCHITECTE,
PALM SPRINGS

Albert Frey, né à Zurich en 1903, reçoit en 1924 le diplôme de l'Institut de Technologie de Winterthur. De 1924 à 1928, il travaille chez Le Corbusier avec Charlotte Perriand et Kurio Maekawa et collabore aux projets de la Villa Savoye et du Centrosoyus.

Il part à New York en 1930 et, grâce à son association avec Raymond Kocher, directeur de la revue *Architectural Record*, il pourra très vite mettre en pratique ses idées avec la construction de nouveaux projets, recherches exemplaires dont le projet de la maison Aluminaire sera la première maison entièrement construite en acier et aluminium.

Il décide de s'installer en 1939 à Palm Springs, où il découvre un territoire : des montagnes aux rochers bruns dépourvus de végétation, la lumière pure du désert. Dès ses premiers projets, l'architecture d'Albert Frey engage un dialogue particulier avec le lieu : le paysage est invité à entrer dans la maison. Dans la Loewy House, un bassin aux courbes sensuelles est utilisé comme un miroir qui se glisse sous les parois vitrées et s'introduit littéralement dans le séjour. Dans la Frey House II, c'est la maison elle-même qui englobe une énorme roche préexistante dont il se sert comme élément structurel. L'architecture n'imité pas la nature, elle se définit en contraste avec elle.



François Iselin, Claude-A. Bernhard

LA SALUBRITÉ DU LOGEMENT
 Informations et conseils à l'attention
 des concepteurs, occupants et respon-
 sables de logements

Multiplication de logements insalubres, surtout après leur rénovation. Inconfort, inquiétude et malaise des locataires, litiges.

Les expertises se suivent et se ressemblent : mêmes symptômes, mêmes diagnostics...

Même solution : l'aération douce, mais permanente et complète de l'habitation. Ceci ne peut être mis en œuvre sans la participation active des occupants. Ils doivent donc être informés, c'est le but de cette brochure.

Mais la bonne volonté des locataires ne suffit pas ; ils doivent avoir les moyens nécessaires pour l'assainissement. Aux propriétaires, architectes et gérances de les leur donner ; c'est pourquoi cette brochure leur est aussi destinée.

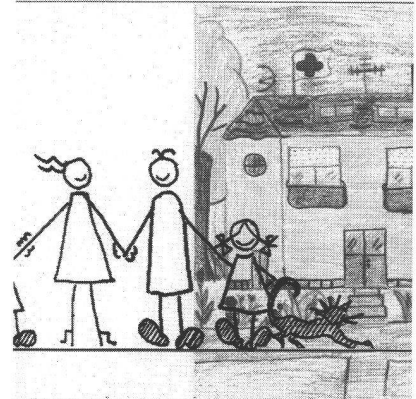
Cette brochure peut être obtenue au Service d'Expertises

av. de l'Eglise-Anglaise, 12 – C.P. 555

1001 Lausanne

tél. 021/693 32 23, fax 021/693 32 29

La salubrité du logement



Informations et conseils à l'attention
des concepteurs, occupants et
responsables de logements