

# **Chemin vert à Carouge : entre ville et campagne**

Autor(en): **Pham, Nicolas**

Objektyp: **Article**

Zeitschrift: **Habitation : revue trimestrielle de la section romande de l'Association Suisse pour l'Habitat**

Band (Jahr): **72 (2000)**

Heft 2

PDF erstellt am: **13.09.2024**

Persistenter Link: <https://doi.org/10.5169/seals-129783>

## **Nutzungsbedingungen**

Die ETH-Bibliothek ist Anbieterin der digitalisierten Zeitschriften. Sie besitzt keine Urheberrechte an den Inhalten der Zeitschriften. Die Rechte liegen in der Regel bei den Herausgebern. Die auf der Plattform e-periodica veröffentlichten Dokumente stehen für nicht-kommerzielle Zwecke in Lehre und Forschung sowie für die private Nutzung frei zur Verfügung. Einzelne Dateien oder Ausdrucke aus diesem Angebot können zusammen mit diesen Nutzungsbedingungen und den korrekten Herkunftsbezeichnungen weitergegeben werden. Das Veröffentlichen von Bildern in Print- und Online-Publikationen ist nur mit vorheriger Genehmigung der Rechteinhaber erlaubt. Die systematische Speicherung von Teilen des elektronischen Angebots auf anderen Servern bedarf ebenfalls des schriftlichen Einverständnisses der Rechteinhaber.

## **Haftungsausschluss**

Alle Angaben erfolgen ohne Gewähr für Vollständigkeit oder Richtigkeit. Es wird keine Haftung übernommen für Schäden durch die Verwendung von Informationen aus diesem Online-Angebot oder durch das Fehlen von Informationen. Dies gilt auch für Inhalte Dritter, die über dieses Angebot zugänglich sind.

# Chemin vert à Carouge

## ENTRE VILLE ET CAMPAGNE

D

ans un cadre magnifique, les immeubles de Chemin-vert offrent une grande qualité de bâtiments et d'usage, à un coût intéressant. Une réussite, avec quelques réserves, néanmoins.

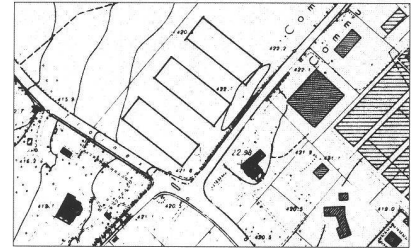
...Au commencement, il y a un site exceptionnel, celui de l'institut Battelle, à Carouge, un parc qui offre une transition unique entre la ville historique et la campagne, magnifié par la présence du Salève.

Le choix de l'implantation compacte apparaît avec une certaine évidence en ce qu'il permet de garder intacte la notion du parc, le

quartier jouant le même registre que les bâtiments existants. Cette densité contraint les architectes à créer un certain nombre de dispositifs d'accès et de parcours originaux, car d'essence urbaine, mais situés dans un cadre où la ville n'est plus que rappelée.

La morphologie de l'ensemble s'articule autour d'un thème unique: un socle qui reçoit les entrées des voitures et des piétons. Ces entrées sont traitées avec une certaine équivalence en termes qualitatifs, l'automobiliste bénéficiant d'autant d'égards que le piéton. Les garages sont conçus avec une certaine domesticité.

Un espace de transition en plein

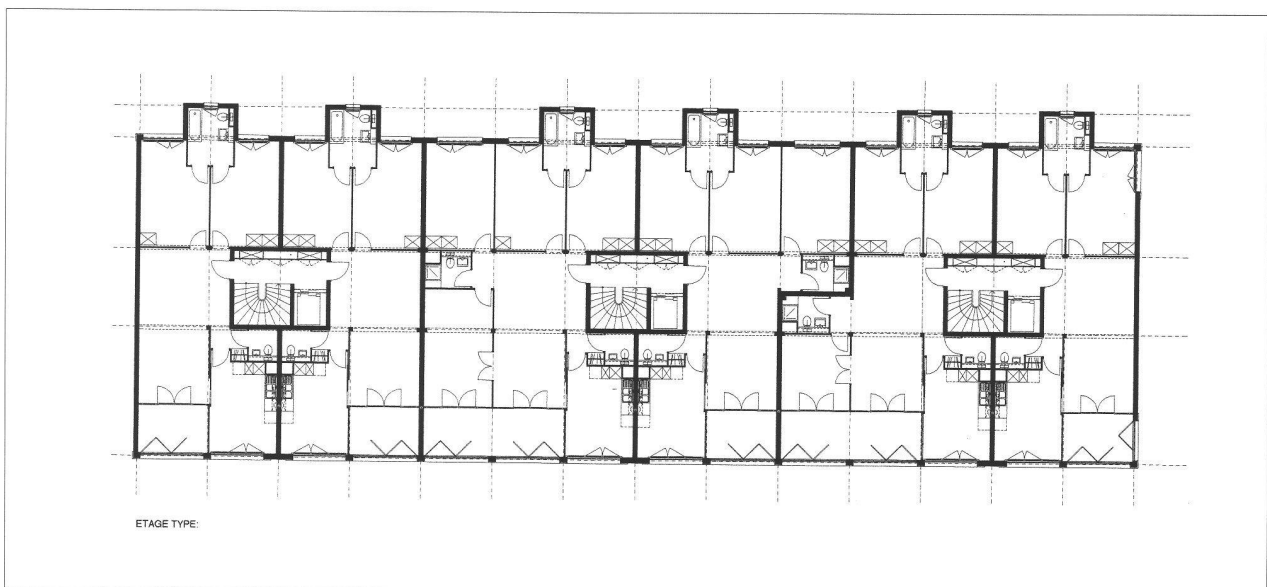


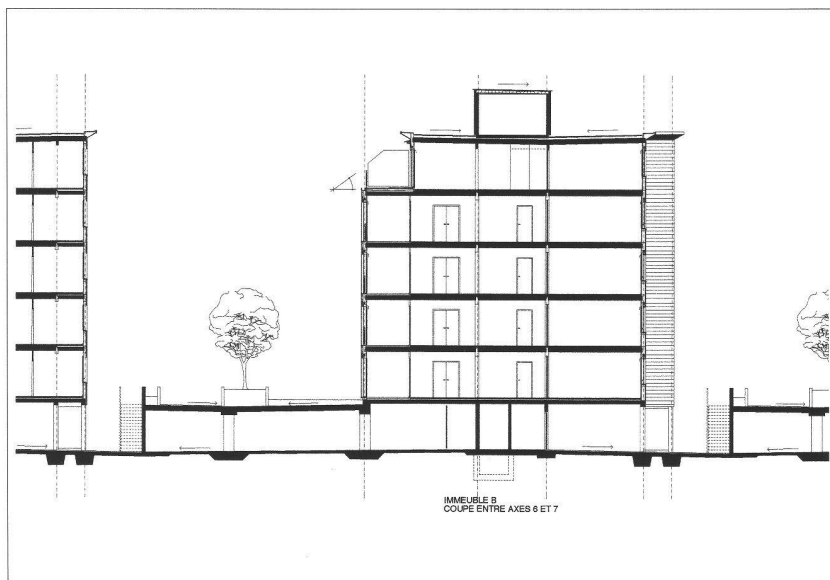
air lie ensuite les accès entre eux et devient un lieu de rencontre sur lequel donnent les cages d'escalier.

### OBJET DE CONTEMPLATION

Ce mécanisme sophistiqué et introverti a pour effet de créer une distance par rapport au contexte immédiat. Le parc devient un objet de contemplation plutôt que d'usage, donc noble et démocratique à la fois...

La grande qualité des bâtiments réside dans un certain nombre de choix typologiques et constructifs. Le projet favorise la taille des logements plutôt que leur finition. Les appartements sont traversants





et orientés d'est en ouest. Les pièces servantes, cuisines et salles de bains, sont situées en périphérie. Ces dernières sont rapportées sur la façade, un concept qui a deux avantages: d'une part, il offre un apport de lumière et une ventilation naturelle, et d'autre part, il a pour conséquence que les sanitaires sont rattachés directement aux chambres, ce qui relève plus souvent des logements de très haut standing.

La relation cuisine-loggia est aussi particulièrement réussie par la taille, la position et le traitement de cet espace qui va rapidement devenir un lieu à usage flexible.

**RAPIDITE D'EXECUTION**

Le choix constructif évoqué ci-dessus est à l'origine de la grande qualité d'usage de ces logements. Il s'agit d'un système modulaire préfabriqué en bois, qui comporte un certain nombre d'avantages intrinsèques ayant une incidence immédiate sur le coût de construction.

Il a permis une grande rapidité d'exécution sur le site, étant donné qu'il s'agissait d'un produit semi-fini et le prix du matériau est compétitif. On peut néanmoins conserver quelques réserves sur la mise en œuvre du système choisi, en raison des limites qu'il impose dans les finitions. Ainsi la structure, omniprésente dans le plafond des logements, est en décalage systématique et aléatoire avec le cloisonnement qui, lui, procède d'une autre logique.

De même, le bardage à clins met trop en évidence chaque irrégularité et chaque détail approximatif de rencontre – notamment aux angles – ce qui a pour effet d'occulter les aspects qui relèvent de la grande échelle et qui sont plus fondamentaux dans le projet.

*Nicolas Pham*

Architectes :  
P. Bezos (Favre et Guth architecture)  
P. Lacourt

Photos :  
C. Merlini Genève



En-haut : plan type et coupe transversales  
Ci-contre : les façades