

Begnins : Villa "Minergie"

Autor(en): **Catella, E. / Hauenstein, E. / Ehrensperger, H.**

Objektyp: **Article**

Zeitschrift: **Habitation : revue trimestrielle de la section romande de l'Association Suisse pour l'Habitat**

Band (Jahr): **72 (2000)**

Heft 3

PDF erstellt am: **08.08.2024**

Persistenter Link: <https://doi.org/10.5169/seals-129796>

Nutzungsbedingungen

Die ETH-Bibliothek ist Anbieterin der digitalisierten Zeitschriften. Sie besitzt keine Urheberrechte an den Inhalten der Zeitschriften. Die Rechte liegen in der Regel bei den Herausgebern. Die auf der Plattform e-periodica veröffentlichten Dokumente stehen für nicht-kommerzielle Zwecke in Lehre und Forschung sowie für die private Nutzung frei zur Verfügung. Einzelne Dateien oder Ausdrucke aus diesem Angebot können zusammen mit diesen Nutzungsbedingungen und den korrekten Herkunftsbezeichnungen weitergegeben werden. Das Veröffentlichen von Bildern in Print- und Online-Publikationen ist nur mit vorheriger Genehmigung der Rechteinhaber erlaubt. Die systematische Speicherung von Teilen des elektronischen Angebots auf anderen Servern bedarf ebenfalls des schriftlichen Einverständnisses der Rechteinhaber.

Haftungsausschluss

Alle Angaben erfolgen ohne Gewähr für Vollständigkeit oder Richtigkeit. Es wird keine Haftung übernommen für Schäden durch die Verwendung von Informationen aus diesem Online-Angebot oder durch das Fehlen von Informationen. Dies gilt auch für Inhalte Dritter, die über dieses Angebot zugänglich sind.

Begnins

VILLA «MINERGIE»

Architectes:
Bureau d'Architecture SIA
E. Catella E. Hauenstein
H. Ehrensperger, Lausanne

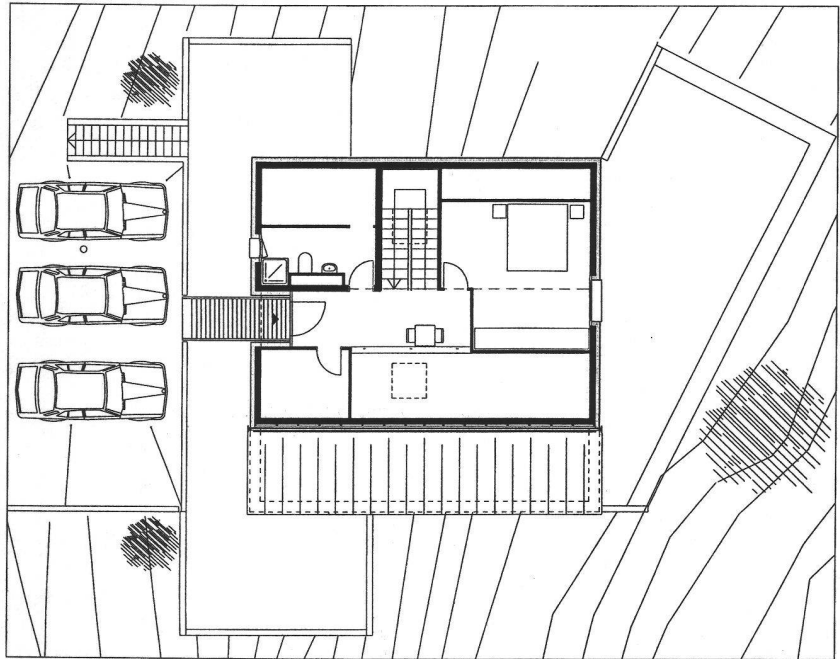
ARCHITECTURE

Le bâtiment est construit sur un terrain à forte pente (60 %) dans une zone de faible glissement. L'application du règlement communal sur les constructions, qui ne tient pas compte de cette problématique, a été un défi pour les architectes.

La maison, sorte de cube tronqué par les pans de toiture, est reliée à la place par une passerelle. L'espace intérieur se développe autour du niveau de référence séjour-cuisine situé à l'étage intermédiaire de la maison. Le parcours intérieur, niveau supérieur:

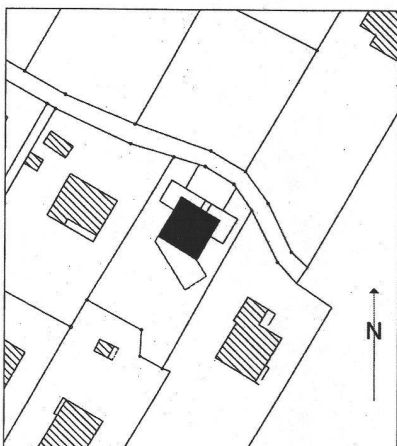
- accès,
- niveau intermédiaire:
- séjour-cuisine,
- niveau inférieur:
- chambres,

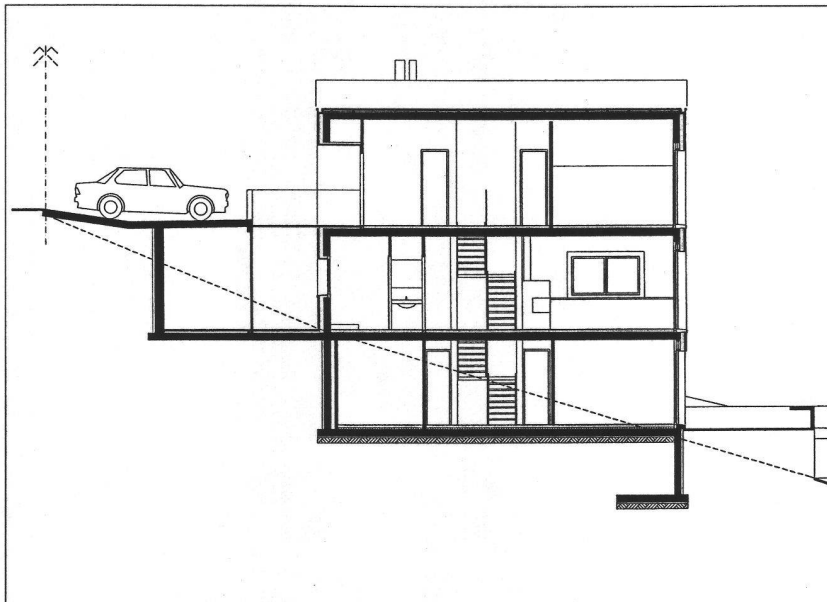
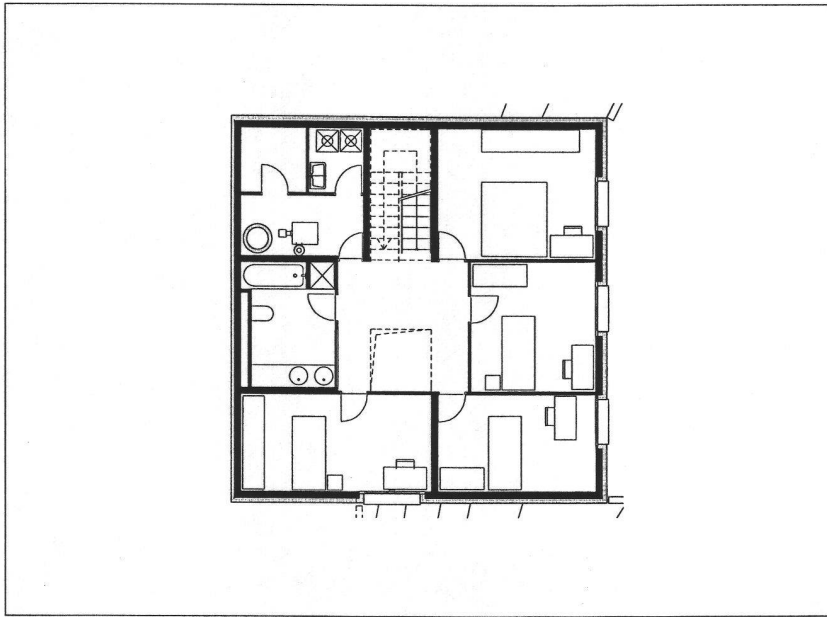
permet la découverte des espaces et des vues étonnantes. Des prolongements extérieurs (terrasses) pour la cuisine et les chambres invitent à profiter des périodes estivales.



Niveau intermédiaire

Niveau supérieur





MINERGIE

Le terme minergie signifie «utilisation rationnelle de l'énergie et recours aux énergies renouvelables avec, en même temps, une amélioration de la qualité de vie et de la compétitivité ainsi qu'une réduction de l'impact sur l'environnement».

Le standard applicable à une maison minergie prescrit une consommation d'énergie égale à environ 40 % de celle observée en moyenne aujourd'hui dans les constructions nouvelles.

L'enveloppe étanche à l'air empêche la pénétration de l'air froid lorsqu'il y a du vent. Une isolation thermique performante pour que les parois, la toiture et les fenêtres ne laissent passer que difficilement la chaleur en hiver vers l'extérieur et en été de l'extérieur vers l'intérieur du bâtiment.

Une installation de ventilation évite de perdre tous les avantages de l'enveloppe étanche et de la bonne isolation étant donné qu'il faut ouvrir les fenêtres pour renouveler l'air des pièces.

L'orientation du bâtiment vers le soleil, avec de grandes ouvertures vitrées, favorise une meilleure utilisation de l'énergie passive.

Une installation de capteurs solaires pour chauffer l'eau chaude, ce qui permet de se passer de chauffage pendant 6 à 8 mois par an.

Les architectes

