

Le désert : Pierrefleur 76-84 à Lausanne

Autor(en): [s.n.]

Objektyp: **Article**

Zeitschrift: **Habitation : revue trimestrielle de la section romande de l'Association Suisse pour l'Habitat**

Band (Jahr): **73 (2001)**

Heft 2

PDF erstellt am: **14.09.2024**

Persistenter Link: <https://doi.org/10.5169/seals-129853>

Nutzungsbedingungen

Die ETH-Bibliothek ist Anbieterin der digitalisierten Zeitschriften. Sie besitzt keine Urheberrechte an den Inhalten der Zeitschriften. Die Rechte liegen in der Regel bei den Herausgebern.

Die auf der Plattform e-periodica veröffentlichten Dokumente stehen für nicht-kommerzielle Zwecke in Lehre und Forschung sowie für die private Nutzung frei zur Verfügung. Einzelne Dateien oder Ausdrucke aus diesem Angebot können zusammen mit diesen Nutzungsbedingungen und den korrekten Herkunftsbezeichnungen weitergegeben werden.

Das Veröffentlichen von Bildern in Print- und Online-Publikationen ist nur mit vorheriger Genehmigung der Rechteinhaber erlaubt. Die systematische Speicherung von Teilen des elektronischen Angebots auf anderen Servern bedarf ebenfalls des schriftlichen Einverständnisses der Rechteinhaber.

Haftungsausschluss

Alle Angaben erfolgen ohne Gewähr für Vollständigkeit oder Richtigkeit. Es wird keine Haftung übernommen für Schäden durch die Verwendung von Informationen aus diesem Online-Angebot oder durch das Fehlen von Informationen. Dies gilt auch für Inhalte Dritter, die über dieses Angebot zugänglich sind.

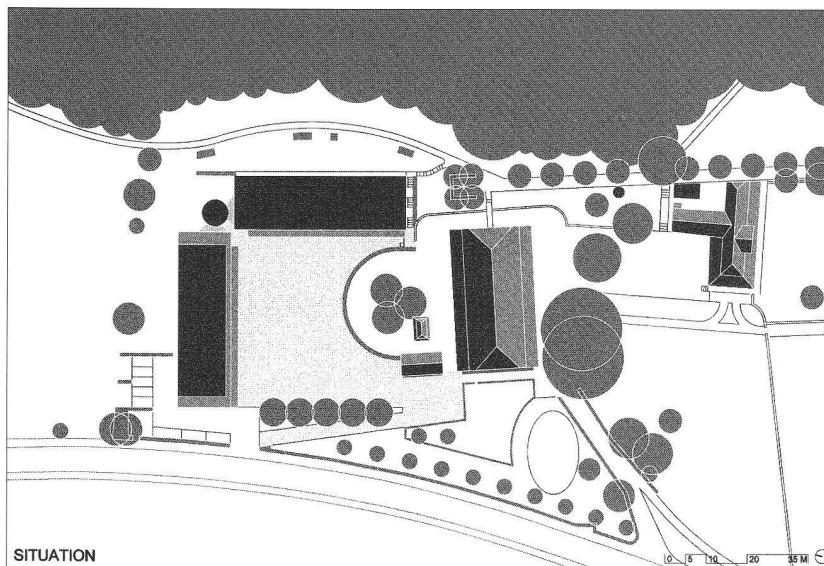
LE DESERT

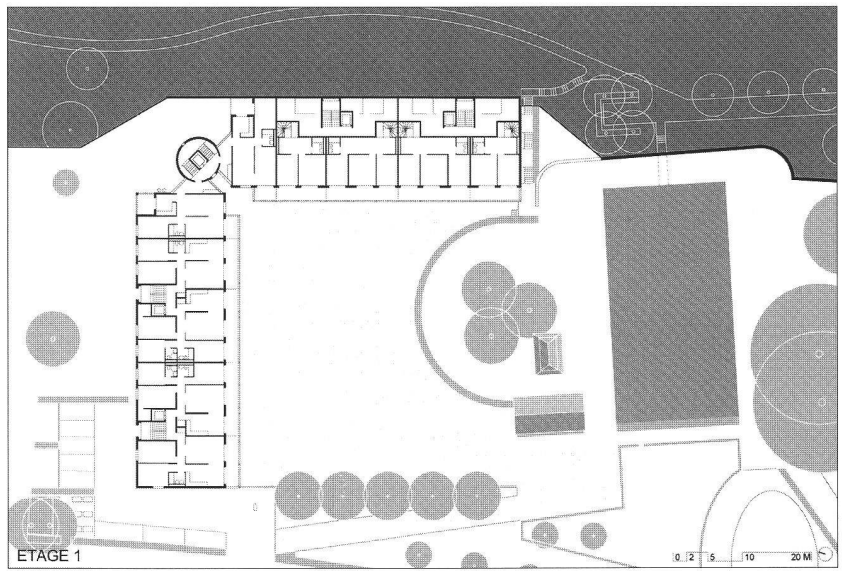
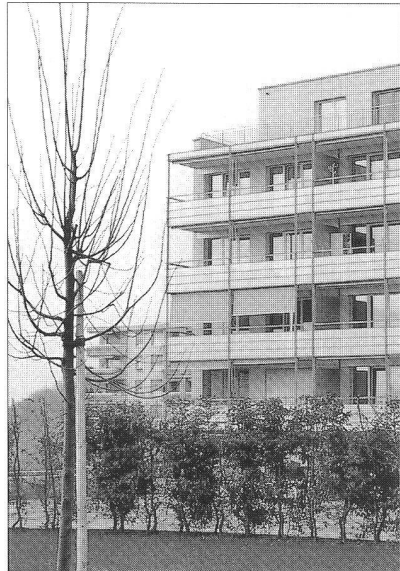
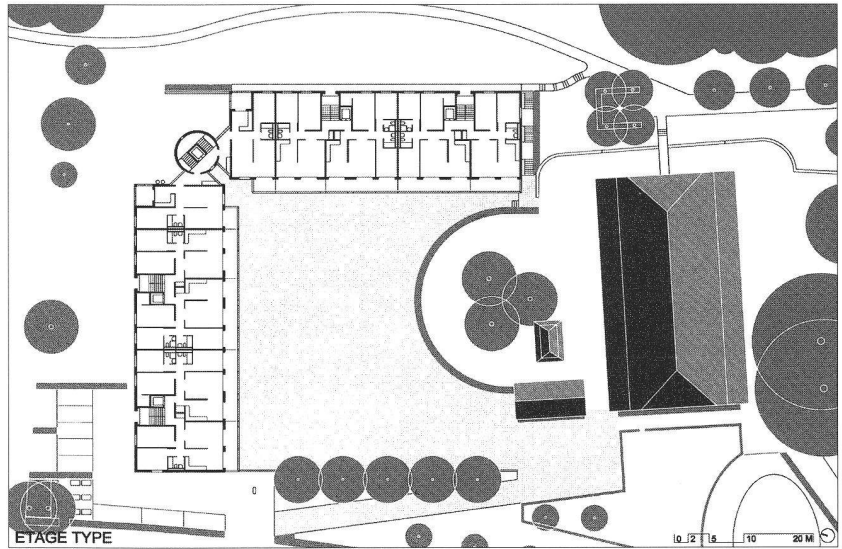
Pierrefleur 76-84 à Lausanne

Architectes
Fonso Boschetti et Ivan Kolecek
Collaborateurs
J.- M. Torres - G. Fusco
1010 Lausanne

Maître de l'ouvrage
Winterthur Assurances

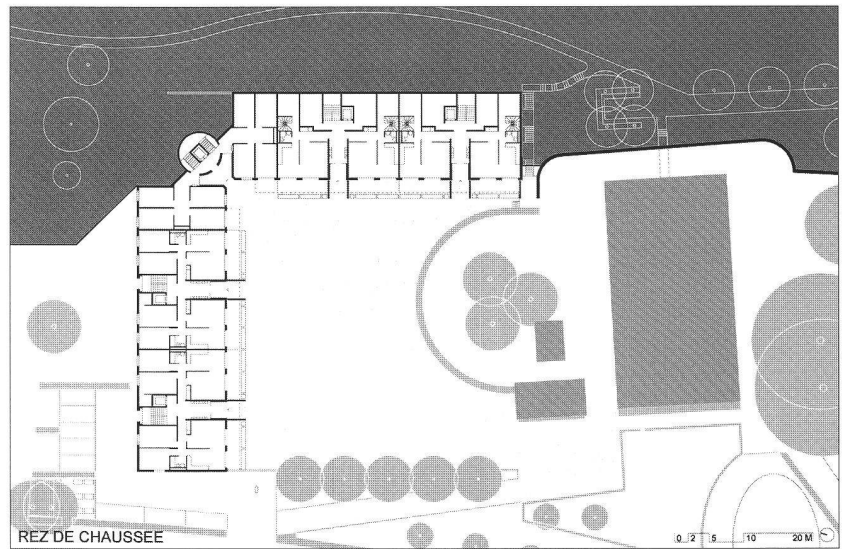
Le site se caractérise par son attitude face au site et sa prise en compte de la mémoire du lieu. Par sa forme bâtie et son implantation dans le terrain, le nouveau bâtiment définit un grand espace-cour orienté au sud-ouest qui intègre les prolongements extérieurs de la ferme et ses annexes. Les aménagements extérieurs, le traitement des sols et les plantations font partie intégrante du concept paysager qui englobe tout le secteur y compris les jardins historiques de la villa.





Caractéristiques générales

Surface du terrain, y.c. la ferme :	9'372 m ²
Surface brute de planchers :	5'457 m ²
Emprise au rez :	1'144 m ²
Volume SIA :	28'112 m ³
Prix total :	12'500'000.--
Prix au m ³ SIA (CFC 2) :	430.--
Niveaux :	6 étages sur rez + 1 s.s.





LE PROJET

Issu d'un concours d'architecture de 1996, le projet s'inscrit dans les limites et les règles à bâtir du plan de quartier en vigueur.

Le garage souterrain prend place sous l'esplanade définie par les constructions et la ferme existante; on y accède pratiquement de plain-pied par la route située à l'aval du projet, grâce à la pente naturelle du terrain et au mur de soutènement créé en vue d'aménager l'espace-cour à niveau horizontal.

Fondés sur un radier général qui prend son assise sur un réseau de pieux forés, les bâtiments présentent une structure de type traditionnel, en béton armé, avec une couverture de même nature, isolée et étanchée monocouche, et dotée d'une végétalisation. Les façades, essentiellement en crépi minéral sur isolation périphérique compact et pourvues de vitrages isolants, sont traitées de façon différenciée au niveau de l'attique et des articulations: on a choisi pour ces parties d'ouvrage la solution ventilée avec parements en fibrociment. Installations techniques et matériaux de finitions correspondent aux standards ordinaires appliqués aujourd'hui pour ce type de construction. Un concept paysager englobe tout le secteur, y compris les jardins historiques de la ville. Les aménagements extérieurs, le traitement des sols et les plantations y sont intégrés et répondent aux spécification d'ensemble.

Type de logements

- 3 pièces dont 2 duplex	28
- 4 pièces dont 2 duplex	17
- 5 pièces	1
- 6 pièces	1

