

Objektyp: **Advertising**

Zeitschrift: **Habitation : revue trimestrielle de la section romande de l'Association Suisse pour l'Habitat**

Band (Jahr): **83 (2011)**

Heft 3: **Dossier spécial**

PDF erstellt am: **12.07.2024**

Nutzungsbedingungen

Die ETH-Bibliothek ist Anbieterin der digitalisierten Zeitschriften. Sie besitzt keine Urheberrechte an den Inhalten der Zeitschriften. Die Rechte liegen in der Regel bei den Herausgebern.

Die auf der Plattform e-periodica veröffentlichten Dokumente stehen für nicht-kommerzielle Zwecke in Lehre und Forschung sowie für die private Nutzung frei zur Verfügung. Einzelne Dateien oder Ausdrucke aus diesem Angebot können zusammen mit diesen Nutzungsbedingungen und den korrekten Herkunftsbezeichnungen weitergegeben werden.

Das Veröffentlichen von Bildern in Print- und Online-Publikationen ist nur mit vorheriger Genehmigung der Rechteinhaber erlaubt. Die systematische Speicherung von Teilen des elektronischen Angebots auf anderen Servern bedarf ebenfalls des schriftlichen Einverständnisses der Rechteinhaber.

Haftungsausschluss

Alle Angaben erfolgen ohne Gewähr für Vollständigkeit oder Richtigkeit. Es wird keine Haftung übernommen für Schäden durch die Verwendung von Informationen aus diesem Online-Angebot oder durch das Fehlen von Informationen. Dies gilt auch für Inhalte Dritter, die über dieses Angebot zugänglich sind.

Ces entreprises participent à la création de logements à loyer abordable en collaborant avec les maîtres d'ouvrage d'utilité publique romands :

ZURBUCHEN
1312 Eclépens

Fenêtres . Portes . Vérandas . Volets

Rue de la Gare 2 - 1312 Eclépens
Tél. 021 866 06 40



Dentan

FRERES SA

Ch. de Boston 11 - CP 28
1000 Lausanne 20
Tél. 021 624 12 34

BATISSEUR DE HAUTE PRECISION

CHARPENTE - COUVERTURE - BOIS - ESCALIERS - PLAFOND - ISOLATION
PLANCHER - TERRASSE - FERRAILLERIE - SANITAIRES - TOITURE

VOLET
CHARPENTE-BATISSEUR

T. 021 926 85 85
St-Légier

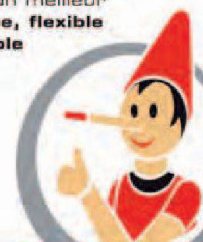
KURTH
CHARPENTE-BATISSEUR

T. 024 486 85 85
Orbe

La CROIX
CHARPENTE-BATISSEUR

T. 021 926 85 85
Mts-Pully

Trois sociétés,
une même identité
pour un meilleur
service, flexible
et fiable

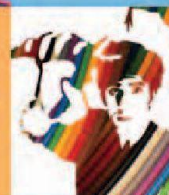


www.volet.ch



CAUDERAY
ENTREPRISE GÉNÉRALE CRYSTALLATIONS ÉLECTRIQUES

NOUS
TISSONS
VOTRE
RÉSEAU



Rte de Genève 64
1004 Lausanne
Tél. 021 620 0 900
Fax. 021 620 0 901
info@cauderay.com
www.cauderay.com

L'ASH tient à les remercier pour leur engagement et leur compétence

Photo: immeuble de la SCILMO, rue de la Borde 46-48 à Lausanne. © M. Kashala