

Objektyp: **Advertising**

Zeitschrift: **Habitation : revue trimestrielle de la section romande de l'Association Suisse pour l'Habitat**

Band (Jahr): **84 (2012)**

Heft 3

PDF erstellt am: **12.07.2024**

Nutzungsbedingungen

Die ETH-Bibliothek ist Anbieterin der digitalisierten Zeitschriften. Sie besitzt keine Urheberrechte an den Inhalten der Zeitschriften. Die Rechte liegen in der Regel bei den Herausgebern. Die auf der Plattform e-periodica veröffentlichten Dokumente stehen für nicht-kommerzielle Zwecke in Lehre und Forschung sowie für die private Nutzung frei zur Verfügung. Einzelne Dateien oder Ausdrucke aus diesem Angebot können zusammen mit diesen Nutzungsbedingungen und den korrekten Herkunftsbezeichnungen weitergegeben werden. Das Veröffentlichen von Bildern in Print- und Online-Publikationen ist nur mit vorheriger Genehmigung der Rechteinhaber erlaubt. Die systematische Speicherung von Teilen des elektronischen Angebots auf anderen Servern bedarf ebenfalls des schriftlichen Einverständnisses der Rechteinhaber.

Haftungsausschluss

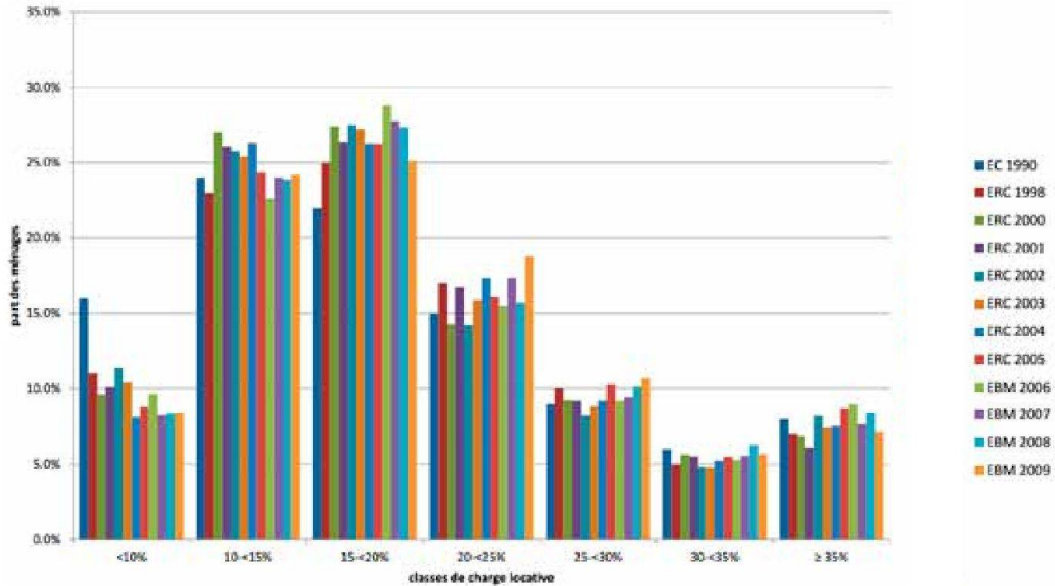
Alle Angaben erfolgen ohne Gewähr für Vollständigkeit oder Richtigkeit. Es wird keine Haftung übernommen für Schäden durch die Verwendung von Informationen aus diesem Online-Angebot oder durch das Fehlen von Informationen. Dies gilt auch für Inhalte Dritter, die über dieses Angebot zugänglich sind.

Ein Dienst der *ETH-Bibliothek*
ETH Zürich, Rämistrasse 101, 8092 Zürich, Schweiz, www.library.ethz.ch

<http://www.e-periodica.ch>

Fig. 2

Parts des ménages par classe de charge locative



Source: site web OFL



bosson+pillet
INSTALLATIONS THERMIQUES
& ENERGIES RENOUVELABLES

Pompes à chaleur

Energie solaire

Chauffages centraux

Etudes - Devis - Entretien

Gestion d'énergie

Dépannage 24/24



3, avenue des Morgines
1213 Petit-Lancy

Tél. +41 22 879 09 09
Fax +41 22 879 09 00

info@bosson-pillet.ch
www.bosson-pillet.ch

«La BAS est un partenaire incontournable de la Ciguë: la banque a été la première à faire confiance à la jeune coopérative malgré les refus de nombreux autres établissements bancaires.»

Guillaume Käser,
président de la Ciguë,
preneuse de crédit
à la BAS depuis 1998



La Ciguë est une coopérative de logement pour les personnes en formation. Elle offre à Genève près de 450 chambres à loyer modéré dans des bâtiments écologiques. La coopérative travaille sans but lucratif, est auto-gérée et indépendante.



**BANQUE
ALTERNATIVE
SUISSE**

Pour une véritable alternative:
T 021 319 91 00, www.bas.ch

créatif
transparent
équitable
humain
alternative
innovant
éthique
équitable