

Objektyp: **Advertising**

Zeitschrift: **Habitation : revue trimestrielle de la section romande de l'Association Suisse pour l'Habitat**

Band (Jahr): **89 (2017)**

Heft 2

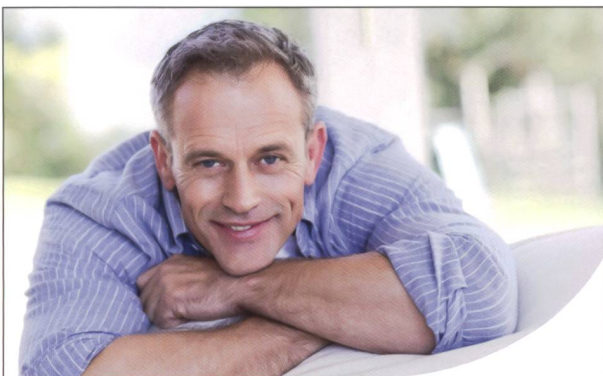
PDF erstellt am: **11.09.2024**

### **Nutzungsbedingungen**

Die ETH-Bibliothek ist Anbieterin der digitalisierten Zeitschriften. Sie besitzt keine Urheberrechte an den Inhalten der Zeitschriften. Die Rechte liegen in der Regel bei den Herausgebern. Die auf der Plattform e-periodica veröffentlichten Dokumente stehen für nicht-kommerzielle Zwecke in Lehre und Forschung sowie für die private Nutzung frei zur Verfügung. Einzelne Dateien oder Ausdrucke aus diesem Angebot können zusammen mit diesen Nutzungsbedingungen und den korrekten Herkunftsbezeichnungen weitergegeben werden. Das Veröffentlichen von Bildern in Print- und Online-Publikationen ist nur mit vorheriger Genehmigung der Rechteinhaber erlaubt. Die systematische Speicherung von Teilen des elektronischen Angebots auf anderen Servern bedarf ebenfalls des schriftlichen Einverständnisses der Rechteinhaber.

### **Haftungsausschluss**

Alle Angaben erfolgen ohne Gewähr für Vollständigkeit oder Richtigkeit. Es wird keine Haftung übernommen für Schäden durch die Verwendung von Informationen aus diesem Online-Angebot oder durch das Fehlen von Informationen. Dies gilt auch für Inhalte Dritter, die über dieses Angebot zugänglich sind.



Notre énergie,  
votre confort.

Mazout de chauffage (Euro, Ecocalor, Ecopolaire)  
Carburants, lubrifiants (huiles et graisses)  
Gestion de citernes automatisée



**ruey-termoplan**

Succ. de Celsa-Charmettes SA  
Av. de Longemalle 15 | 1020 Renens

Tél. 0844 844 244

**Solu Tubes®**  
SA  
Assainissement de conduites

Eco technology sans bisphénol

Garantie 15 ans

Après - Protégé    Pendant - Sablé    Avant - Rouillé

**STOP AUX ATTAQUES  
DE ROUILLE ET CORROSION  
pour une eau propre et fluide!**

1227 CAROUGE    1470 ESTAVAYER-LE-LAC    1895 VIONNAZ  
Rue J-Girard 24    ch. des Tenevières 19    Av. du Léman 8  
T 022 368 30 04    T 026 664 00 04    T 027 281 30 04  
F 022 368 30 07    F 026 664 00 07    F 027 281 30 07

info@solutubes.ch • www.solutubes.ch

En 2016, 352\* maîtres d'ouvrage ont misé sur de modiques taux d'intérêt à long terme: ils ont financé une part de leurs biens immobiliers auprès de la CCL

\* Année précédente: 333

- All-in-costs inférieurs - à concurrence de 1% environ - aux coûts d'hypothèques fixes comparables
- 3 à 5 émissions par an, dont les durées sont généralement de 10 à 15 ans
- Conseil et financements dans toute la Suisse

Prenez contact avec nous:

Centrale d'émission pour la construction de logements CCL

[www.egw-ccl.ch](http://www.egw-ccl.ch)    kontakt@egw-ccl.ch    Tél. 062 206 06 16

Emissionszentrale für  
gemeinnützige Wohnbauträger  
**egw ccl**  
Centrale d'émission pour  
la construction de logements



Injections simples et rapides:

**Surélévation de bâtiments / Relèvement  
de bâtiments / Stabilisation des  
fondations / Consolidation du sous-sol**

**Fissures? Tassements?**

**URETEK offre une solution durable**

Offre gratuite:

**URETEK Schweiz AG**

6052 Hergiswil

Tél. 041 676 00 80

[www.uretek.ch](http://www.uretek.ch) - [uretek@uretek.ch](mailto:uretek@uretek.ch)

**URETEK®**