

Objektyp: **TableOfContent**

Zeitschrift: **Habitation : revue trimestrielle de la section romande de l'Association Suisse pour l'Habitat**

Band (Jahr): **92 (2020)**

Heft 2

PDF erstellt am: **10.08.2024**

Nutzungsbedingungen

Die ETH-Bibliothek ist Anbieterin der digitalisierten Zeitschriften. Sie besitzt keine Urheberrechte an den Inhalten der Zeitschriften. Die Rechte liegen in der Regel bei den Herausgebern. Die auf der Plattform e-periodica veröffentlichten Dokumente stehen für nicht-kommerzielle Zwecke in Lehre und Forschung sowie für die private Nutzung frei zur Verfügung. Einzelne Dateien oder Ausdrucke aus diesem Angebot können zusammen mit diesen Nutzungsbedingungen und den korrekten Herkunftsbezeichnungen weitergegeben werden. Das Veröffentlichen von Bildern in Print- und Online-Publikationen ist nur mit vorheriger Genehmigung der Rechteinhaber erlaubt. Die systematische Speicherung von Teilen des elektronischen Angebots auf anderen Servern bedarf ebenfalls des schriftlichen Einverständnisses der Rechteinhaber.

Haftungsausschluss

Alle Angaben erfolgen ohne Gewähr für Vollständigkeit oder Richtigkeit. Es wird keine Haftung übernommen für Schäden durch die Verwendung von Informationen aus diesem Online-Angebot oder durch das Fehlen von Informationen. Dies gilt auch für Inhalte Dritter, die über dieses Angebot zugänglich sind.

Ein Dienst der *ETH-Bibliothek*
ETH Zürich, Rämistrasse 101, 8092 Zürich, Schweiz, www.library.ethz.ch

<http://www.e-periodica.ch>



ARMOUP: UNE BELLE HISTOIRE

Des années 1920 à nos jours, découvrez un zeste d'histoire, une pincée d'anecdotes, une garniture de souvenirs. Infusez les informations et saupoudrez le tout d'une fine strate d'imagination.

9



EN ROUTE POUR LE XXI^e SIÈCLE

Pionnières, innovatrices et intégratives, les coopératives d'habitation sont les mieux placées pour relever les défis du XXI^e siècle: promouvoir le vivre-ensemble, prendre sous leurs ailes les petites coopératives plus progressives, repenser la mobilité et redonner vie au quartier.

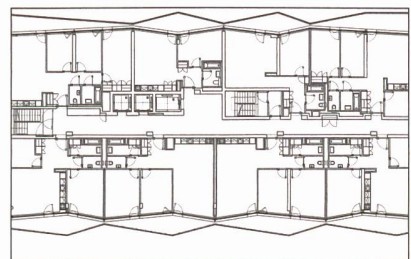
25



DE L'UTILITÉ PUBLIQUE À LA COLLECTIVITÉ PRIVÉE

En ce début de troisième millénaire, un maître d'ouvrage d'utilité publique (MOUP) est typiquement une coopérative sans but lucratif qui offre des logements en location, souvent avec l'aide de l'Etat et a priori à l'ensemble de la population. Il n'en a pas toujours été ainsi.

31



LES TOURS DE LOGEMENT SONT-ELLES DE RETOUR?

La construction de bâtiments élevés a donné lieu tout au long de la deuxième moitié du siècle dernier à une succession de débats et de controverses, que Bruno Marchand revisite pour nous dans une mise en scène diachronique, avec la revue «Habitation» comme toile de fond.

41

ÉGALEMENT DANS CE NUMÉRO

- 06 LA FORMATION CONTINUE: L'ÉLIXIR DU SUCCÈS
- 28 PORTRAIT DE LOUIS SCHELBERT
- 38 PORTRAIT DE FRANCIS MEYRAT
- 47 RECHERCHE SUR LE LOGEMENT POUR ABORDER LES DÉFIS MAJEURS
- 50 PORTRAIT DE ROGER DUBUIS
- 52 QUESTION SOCIÉTALE DU LOGEMENT POUR SENIORS
- 54 HISTOIRE DES POLITIQUES DU TROISIÈME ÂGE EN LIEN AVEC LE LOGEMENT DES SENIORS

- 58 GROS GRAND GRAS RABAIS
- 60 PORTRAIT D'ADRIEN RIZZETTO
- 62 ON NOUS DIT SÉDENTAIRES, MAIS NOUS SOMMES DES NOMADES
- 69 L'IDÉAL COOPÉRATIVISTE À TRAVERS QUELQUES GRANDES FIGURES
- 74 PORTRAIT DE BERNARD MEIZOZ
- 76 ARMOUP ET CCL
- 78 AIDES FINANCIÈRES POUR LES MOUP

Tartenaives 2020

 association romande
des maîtres d'ouvrage d'utilité publique

L'ARMOUP

remercie vivement ses sponsors pour leur précieux
soutien durant 2020, année de notre centenaire



1920-2020 ARMOUP



**BANQUE
ALTERNATIVE
SUISSE**

groupe e

PRINCIPAL



Bank
Banque
Banca **CLER**



PLATINE

PIZZERA POLETTI

BERTOLIT

BANQUEMIGROS

OR

abl
recy-services sa

aerovent.ch
un souffle nouveau

Blanc
NETTOYAGES & ENTRETIEN
REVÊTEMENTS DE SOLS

GETAZ MIAUTON

Miele

Miele

0:59

Nous pulvérisons des records : laver et sécher en parallèle en moins d'une heure

Les sèche-linge de la gamme Petits Géants pour immeubles locatifs n'ont plus rien à envier aux lave-linge en matière de courtes durées d'exécution des programmes. Le linge parfaitement séché peut être sorti au bout de 59 minutes seulement. Il est donc possible d'effectuer plus de cycles de lavage en une seule journée.

Miele. Immer Besser.

