

# Verzeichnis der Tafelabbildungen

Objektyp: **Index**

Zeitschrift: **Hefte des Archäologischen Seminars der Universität Bern**

Band (Jahr): **2 (1976)**

PDF erstellt am: **28.06.2024**

## **Nutzungsbedingungen**

Die ETH-Bibliothek ist Anbieterin der digitalisierten Zeitschriften. Sie besitzt keine Urheberrechte an den Inhalten der Zeitschriften. Die Rechte liegen in der Regel bei den Herausgebern.

Die auf der Plattform e-periodica veröffentlichten Dokumente stehen für nicht-kommerzielle Zwecke in Lehre und Forschung sowie für die private Nutzung frei zur Verfügung. Einzelne Dateien oder Ausdrucke aus diesem Angebot können zusammen mit diesen Nutzungsbedingungen und den korrekten Herkunftsbezeichnungen weitergegeben werden.

Das Veröffentlichen von Bildern in Print- und Online-Publikationen ist nur mit vorheriger Genehmigung der Rechteinhaber erlaubt. Die systematische Speicherung von Teilen des elektronischen Angebots auf anderen Servern bedarf ebenfalls des schriftlichen Einverständnisses der Rechteinhaber.

## **Haftungsausschluss**

Alle Angaben erfolgen ohne Gewähr für Vollständigkeit oder Richtigkeit. Es wird keine Haftung übernommen für Schäden durch die Verwendung von Informationen aus diesem Online-Angebot oder durch das Fehlen von Informationen. Dies gilt auch für Inhalte Dritter, die über dieses Angebot zugänglich sind.

## Verzeichnis der Tafelabbildungen

- Taf. 1,1-3 Attische rotfigurige Schale des Epidromos-Malers.  
Privatbesitz Bern. Photo J. Zbinden.
- Taf. 2,1-2 Attische rotfigurige Schale des Epidromos-Malers.  
Berlin-West, Staatliche Museen, Antikenabteilung, 3232. Photo  
Museum.
- Taf. 2,3 Fragment einer attischen rotfigurigen Schale.  
Privatbesitz Bern. Photo J. Zbinden.
- Taf. 2,4 Innenbild einer attischen rotfigurigen Schale des Epidromos-Malers.  
London, Britisches Museum, XLIV C 17. Courtesy of the Trustees.
- Taf. 2,5 Attische rotfigurige Schale. Ehemals Kunsthandel, Basel.  
Photo D. Widmer.
- Taf. 3,1-2 Sarkophagfragment A, Privatbesitz Hamburg.  
Photo H. Jucker.
- Taf. 4,1 Sarkophagfragment B. Sammlung des Archäolog. Seminars der  
Universität Bern. Photo J. Zbinden.
- Taf. 4,2-3 Sarkophagfragment C. Privatbesitz A Lugano.  
Photo H. Jucker.
- Taf. 5,1 oben Sarkophagfragment D. Privatbesitz B Lugano.  
2-3 Photo H. Jucker u. A. Eberle.
- Taf. 5,1 unten Sarkophagfragment E. Privatbesitz Baden-Baden.  
Photo P. Kranz.
- Taf. 6,1-2 Sarkophagfragment F. Privatbesitz B Lugano.  
Photo H. Jucker.
- Taf. 6,3 Sarkophagfragment G. Privatbesitz B Lugano.  
Photo H. Jucker.
- Taf. 7,1 Sarkophagfragment. Rom, S. Lorenzo f.l.:Mura, Chiostro.  
Photo A. Eberle.
- Taf. 7,2 Sarkophagfragment. Rom, Callixtus-Katakombe.  
Photo P. Kranz.
- Taf. 7,3 Sarkophagfragment. Rom, Thermenmuseum, Magazin.  
Photo DAI Rom 73'1762.
- Falttaf. Rekonstruktionsversuch des Sarkophages. Zeichnung A. Eberle.



1



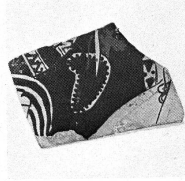
2



3



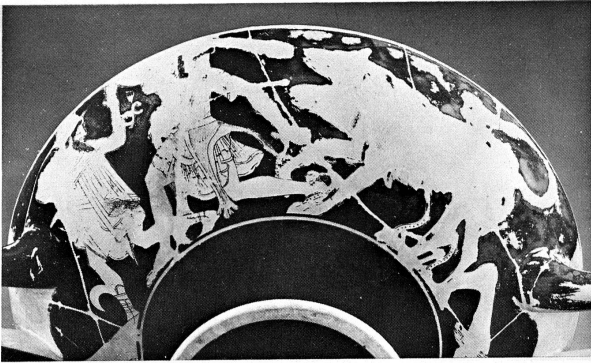
1



3



4



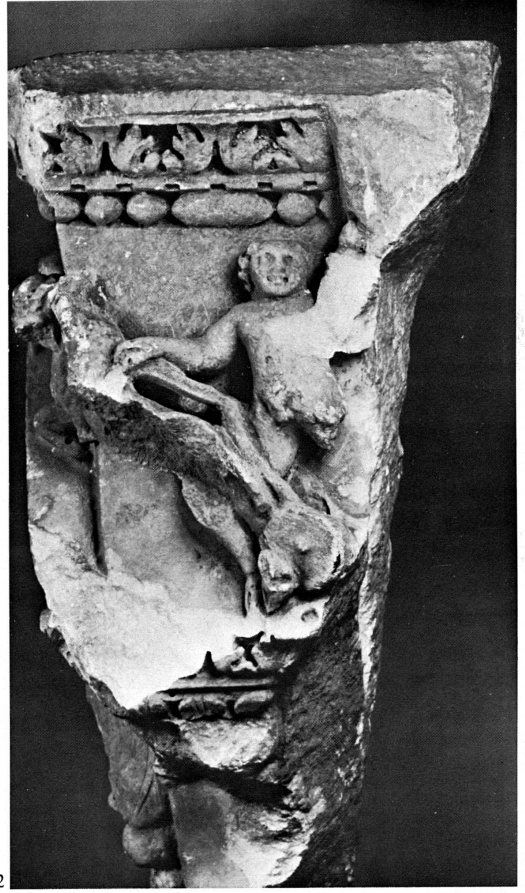
2



5



1



2

Tafel 3



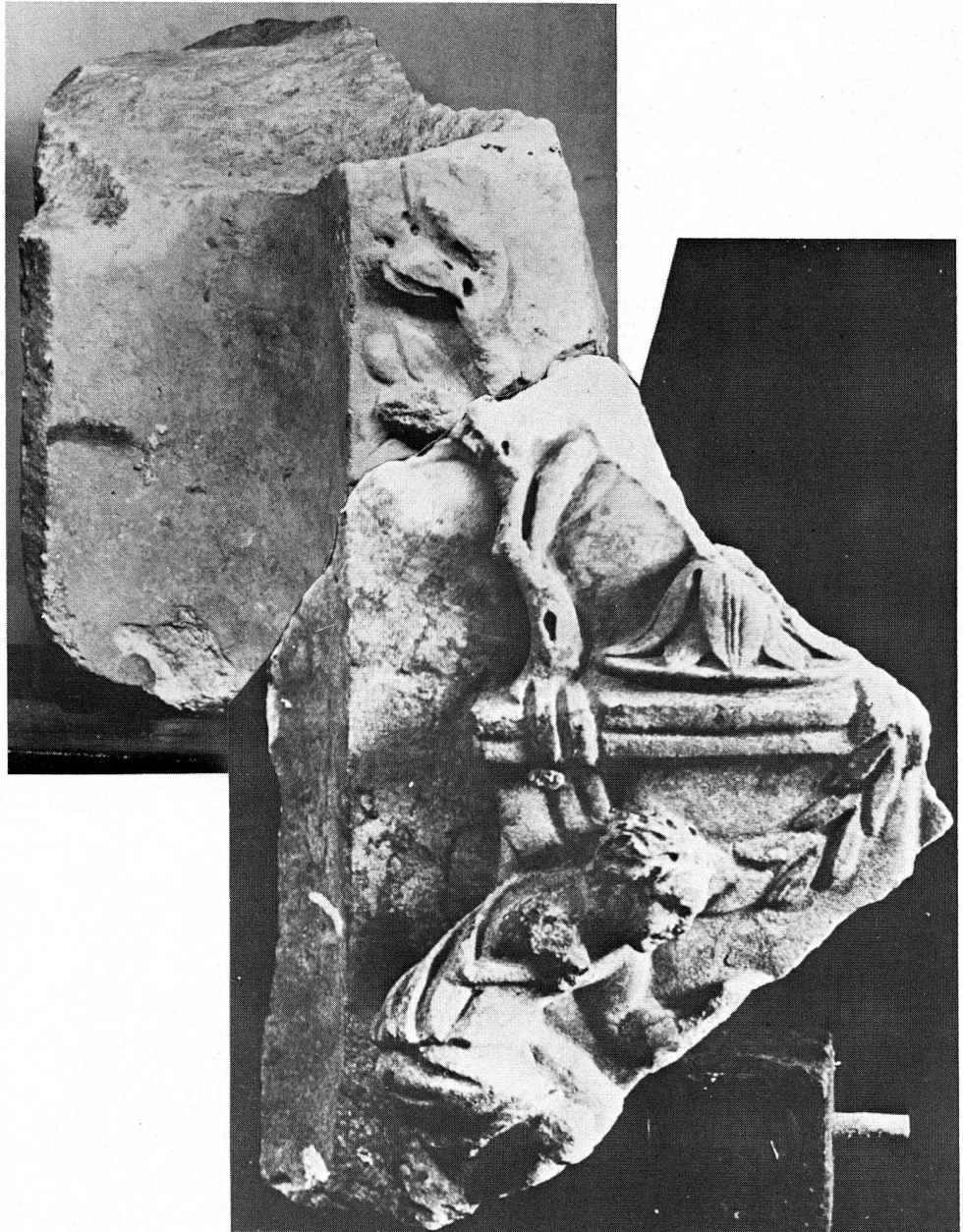
1



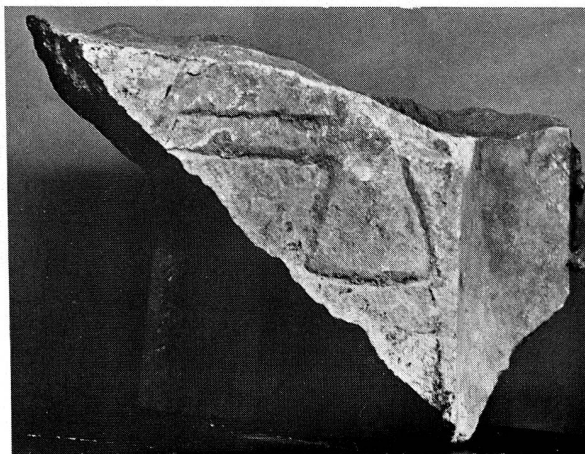
2



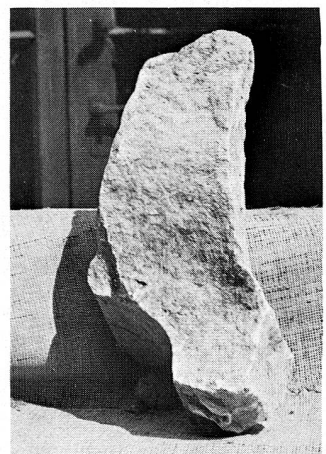
3



1

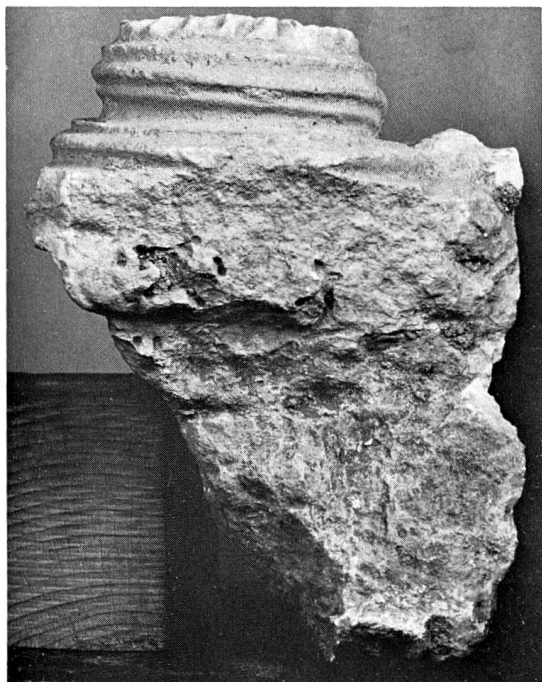


2

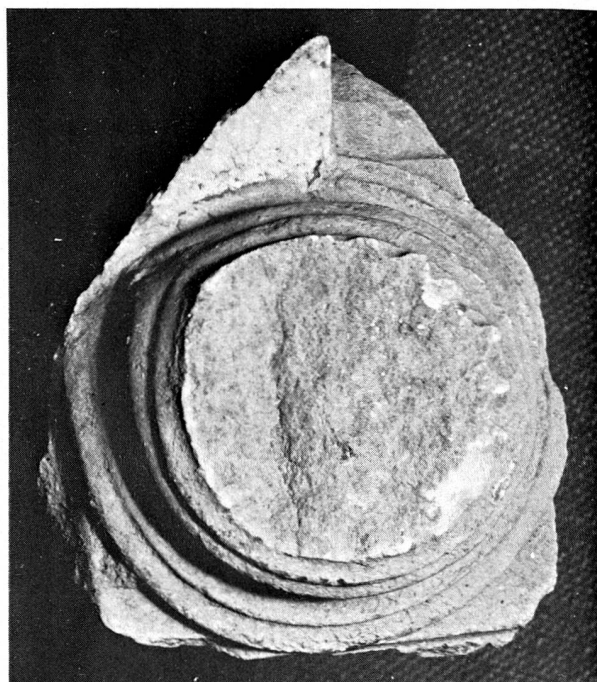


3

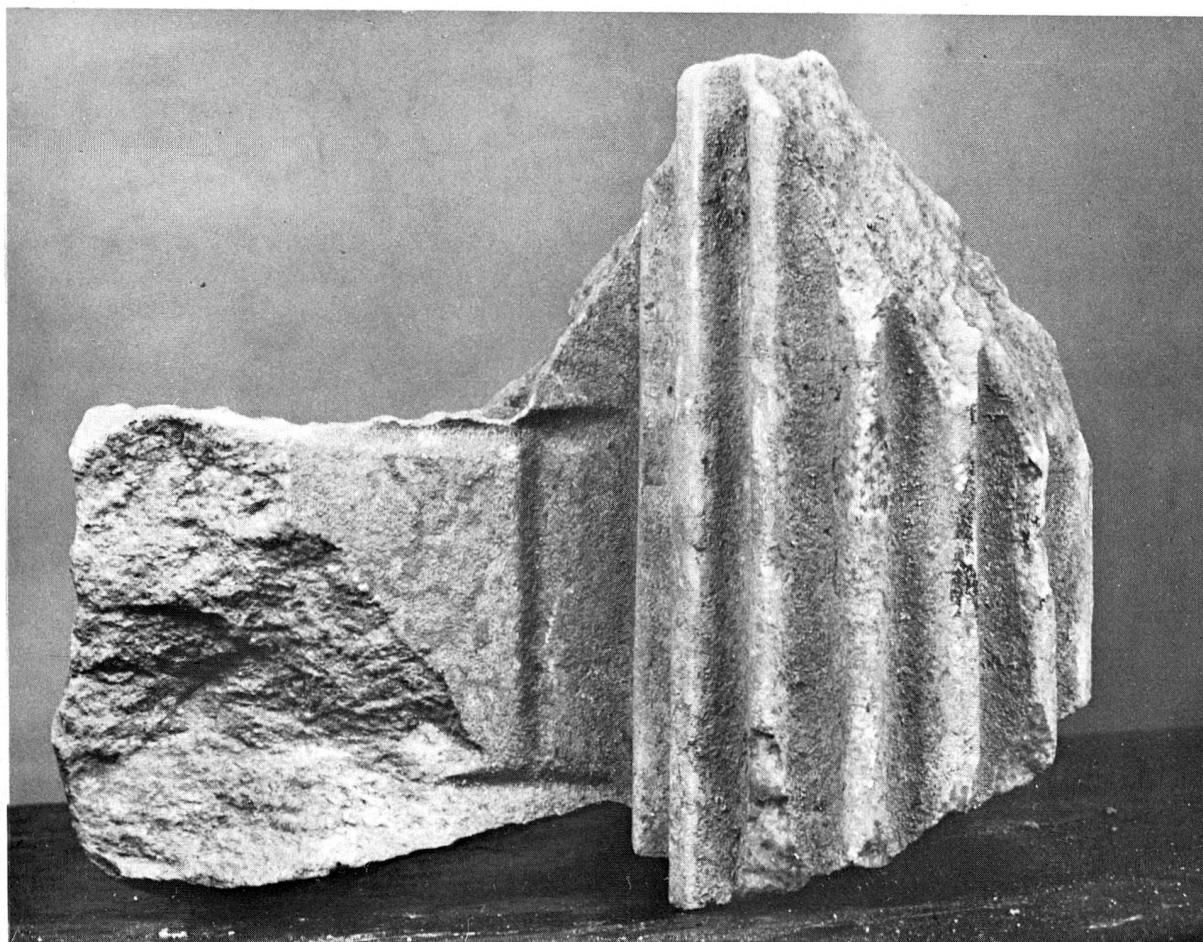
Tafel 6



1



2



3

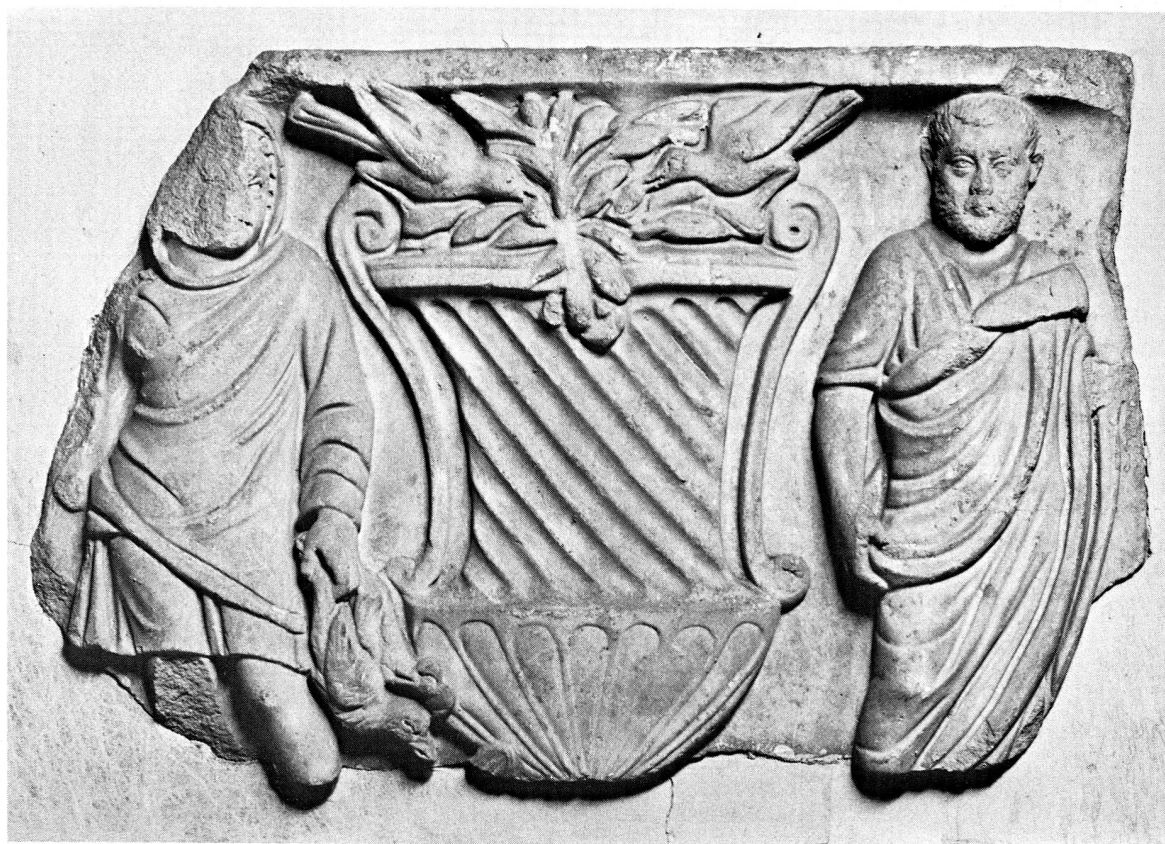




1



2



3