

Verzeichnis der Tafelabbildungen

Objektyp: **Index**

Zeitschrift: **Hefte des Archäologischen Seminars der Universität Bern**

Band (Jahr): **4 (1978)**

PDF erstellt am: **22.07.2024**

Nutzungsbedingungen

Die ETH-Bibliothek ist Anbieterin der digitalisierten Zeitschriften. Sie besitzt keine Urheberrechte an den Inhalten der Zeitschriften. Die Rechte liegen in der Regel bei den Herausgebern.

Die auf der Plattform e-periodica veröffentlichten Dokumente stehen für nicht-kommerzielle Zwecke in Lehre und Forschung sowie für die private Nutzung frei zur Verfügung. Einzelne Dateien oder Ausdrucke aus diesem Angebot können zusammen mit diesen Nutzungsbedingungen und den korrekten Herkunftsbezeichnungen weitergegeben werden.

Das Veröffentlichen von Bildern in Print- und Online-Publikationen ist nur mit vorheriger Genehmigung der Rechteinhaber erlaubt. Die systematische Speicherung von Teilen des elektronischen Angebots auf anderen Servern bedarf ebenfalls des schriftlichen Einverständnisses der Rechteinhaber.

Haftungsausschluss

Alle Angaben erfolgen ohne Gewähr für Vollständigkeit oder Richtigkeit. Es wird keine Haftung übernommen für Schäden durch die Verwendung von Informationen aus diesem Online-Angebot oder durch das Fehlen von Informationen. Dies gilt auch für Inhalte Dritter, die über dieses Angebot zugänglich sind.

Verzeichnis der Tafelabbildungen
(mit Textnachweis)

Taf. 1.2,1-3	Aphroditestatue aus Kleinasien. 5ff. Privatbesitz Bern. Photo J. Zbinden.
Taf. 3,1-3	Fragment eines arretinischen Reliefkelches. 16ff. Privatbesitz Bern. Photo J. Zbinden.
Taf. 4	Arretinischer Reliefkelch. 11ff. Privatbesitz Bern. Photo J. Zbinden.
Taf. 5,1	Wie Taf. 4. Abrollung, mit Periphery-Kamera 11ff. hergestellt. Photo J. Zbinden.
Taf. 5,2	Formschüsselfragment in Arezzo, Mus. Inv. 13f. 4495. Nach BMusCivRom 18,1953-55,25 Abb. 6.
Taf. 5,3	Formschüsselfragment in Boston, MFA. 17 Museums-Photo. Neg.-Nr. 1257, Courtesy of the Museum of Fine Arts, Boston
Taf. 6,1	Urne der Scribonia Hedone. Pisa, Camposanto. 24 Photo S. Settis.
Taf. 6,2	Pompeji, Haus des M. Lucretius Fronto, Atrium, 24f. Detail der Wanddekoration. Photo W. Ehrhardt.
Taf. 6,3-4	Relief zweier Marmorpeiler (Ausschnitte). 25 Rom, Mus. Gregor. Profano Inv. 10087.10089. Photo Mus. Vat. Neg. XXV-14-68/69.
Taf. 7,1-2	Relief-Pilaster eines Grabmals. Bonn, Rhein. 25f. Landesmuseum Inv.U 211. Photo Museum Neg.-Nr. 3612.
Taf. 7,3-4	Speyerer Säule. Speyer, Historisches Museum 26 der Pfalz Inv. 785. Photo Museum.
Taf. 7,5	Relieffragment eines Grabmals. Trier, Rhein. 27 Landesmuseum Inv. 377. Photo Museum Neg.-Nr. C.4023.
Taf. 7,6	Sarkophag, Ausschnitt vom Deckelrand. Trier, 27 S. Matthias. Photo Landesmus. Trier Neg.-Nr. RD.66.452
Taf. 8,1	Röm. Fingerring mit Sardonyx aus Niederbieber. 28 Bonn, Rhein. Landesmuseum Inv. 14368. Photo I. Luckert.
Taf. 8,2	Jaspis aus Wimpfen. Funddepot Grabung Wimpfen. 28 Nach Heilbronner Museumshefte 1,85 Abb. 29.
Taf. 8,3	Glas-Paste eines Fingerrings. Worms, Museum. 28 Photo Kulturinstitute Worms.

Taf. 8,4	Lithographie eines zerstörten Mosaiks von Orbe 28 VD (Ausschnitt). Bern, Hist. Mus. Inv. 1854/2.
Taf. 8,5	Terrakotte aus Köln. Köln, Römisch-German. 28 Museum Inv. 23,40. Photo Rhein. Bildarchiv Köln Neg. Nr. 80798.
Taf. 8,6	Glasbecher aus Trier. Trier, Rhein.Landesmuseum 29 Inv. 06,16. Photo Museum Neg. Nr. C.554.
Taf. 9,1	Sarkophag. Rom, Museo Pio Cristiano 184. 30ff. Photo Inst. Neg. Rom. 33,152.
Taf. 9,2	Lot-Sarkophag. Rom, S. Sebastiano S.49. 31ff. Photo Pont. Comm. di Arch. Sacra.
Taf. 10,1	Wie Taf. 9,1, Weinwunder, Christus. 30ff. Photo M. Pfanner.
Taf. 10,2	Wie Taf. 9,1, Gefangennahme des Petrus. 30ff. Photo M. Pfanner.
Taf. 10,3	wie Taf. 9,1, Heilung der Gichtbrüchigen. 30ff. Photo M. Pfanner.





1



2



3



1

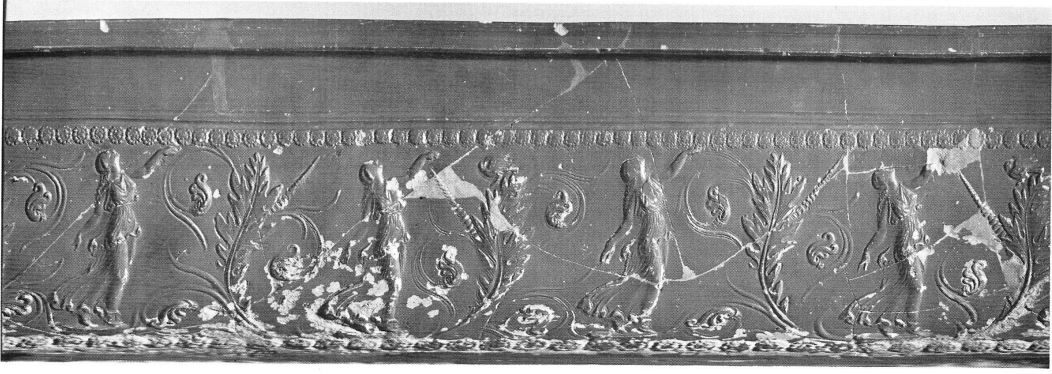


2



3





1



2



3



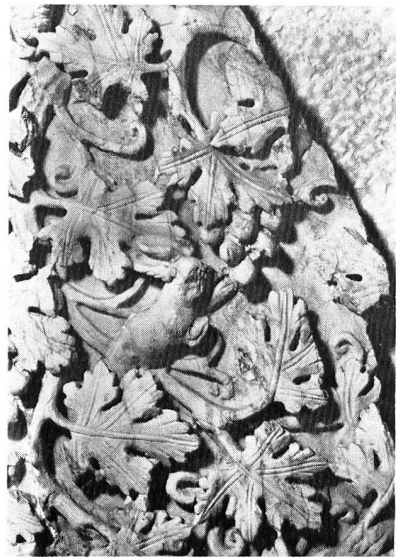
1



2



3



4



1



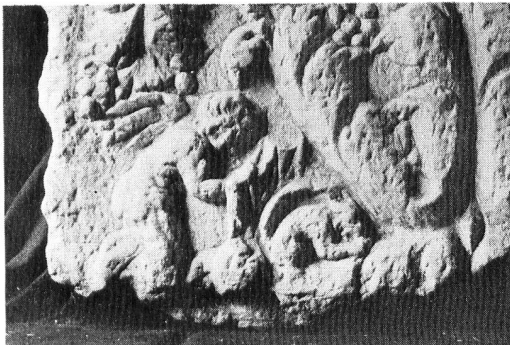
2



3



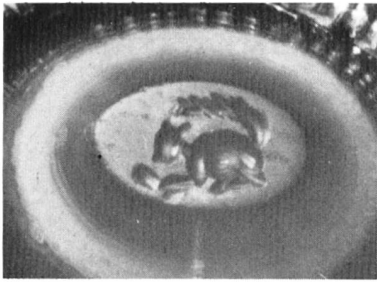
4



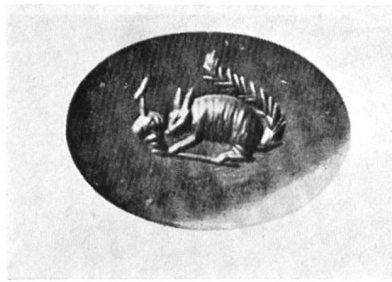
5



6



1



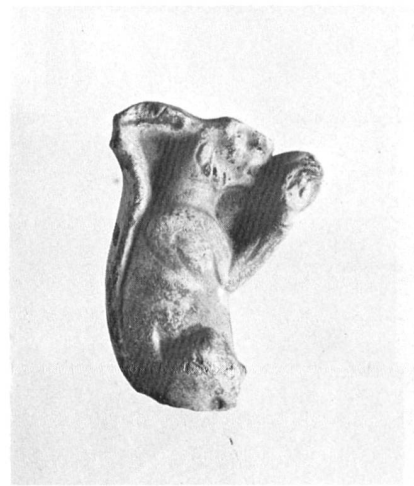
2



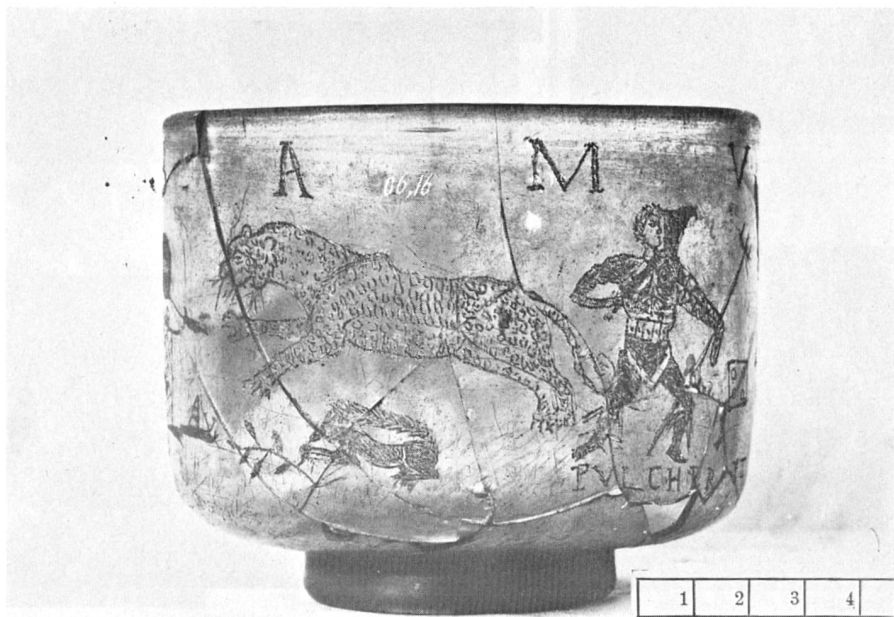
3



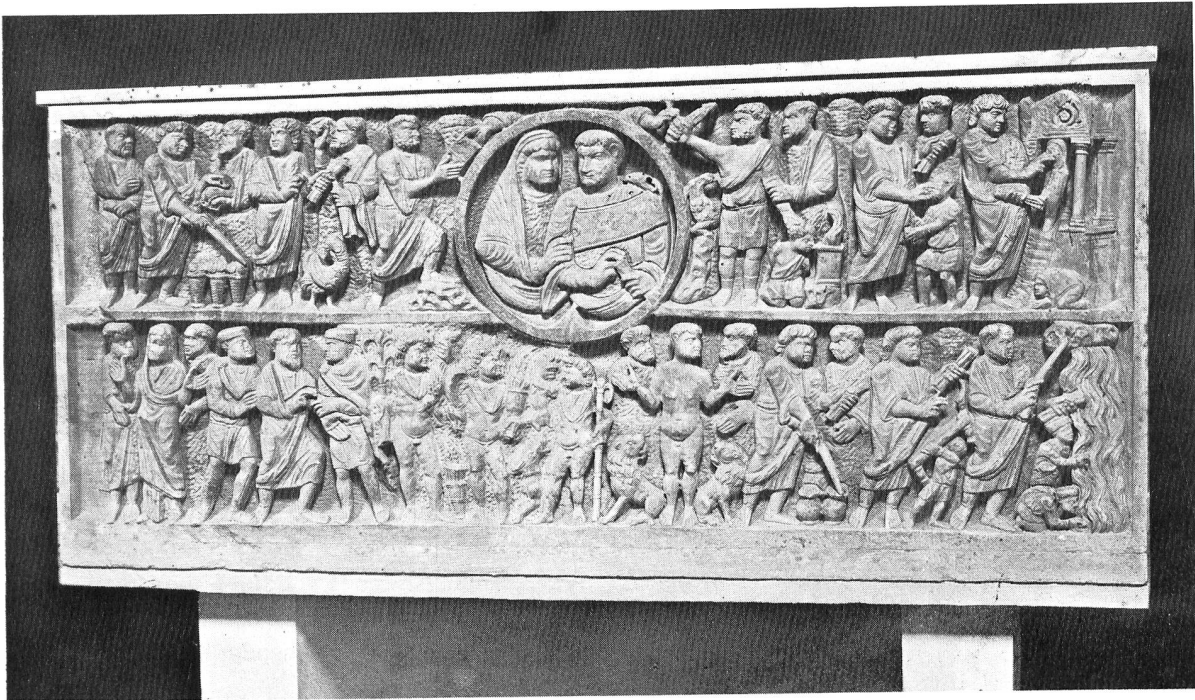
4



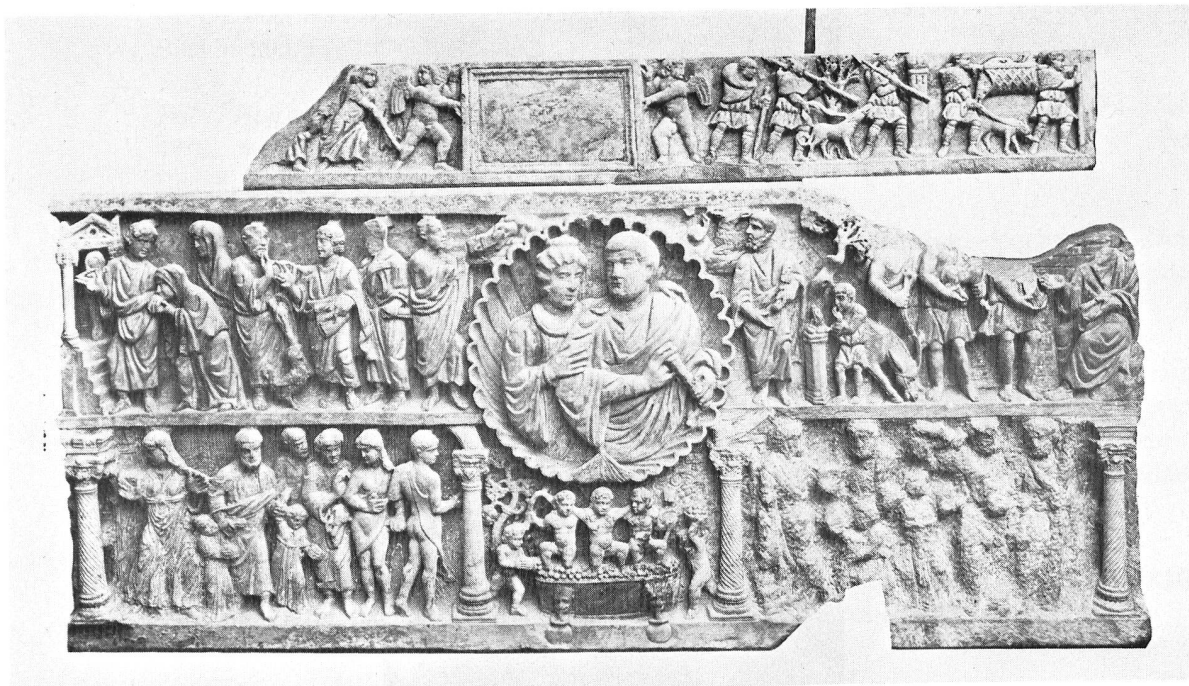
5



6



1



2



1



2



3