

Verzeichnis der Tafelabbildungen

Objektyp: **Index**

Zeitschrift: **Hefte des Archäologischen Seminars der Universität Bern**

Band (Jahr): **7 (1981)**

PDF erstellt am: **12.07.2024**

Nutzungsbedingungen

Die ETH-Bibliothek ist Anbieterin der digitalisierten Zeitschriften. Sie besitzt keine Urheberrechte an den Inhalten der Zeitschriften. Die Rechte liegen in der Regel bei den Herausgebern.

Die auf der Plattform e-periodica veröffentlichten Dokumente stehen für nicht-kommerzielle Zwecke in Lehre und Forschung sowie für die private Nutzung frei zur Verfügung. Einzelne Dateien oder Ausdrucke aus diesem Angebot können zusammen mit diesen Nutzungsbedingungen und den korrekten Herkunftsbezeichnungen weitergegeben werden.

Das Veröffentlichen von Bildern in Print- und Online-Publikationen ist nur mit vorheriger Genehmigung der Rechteinhaber erlaubt. Die systematische Speicherung von Teilen des elektronischen Angebots auf anderen Servern bedarf ebenfalls des schriftlichen Einverständnisses der Rechteinhaber.

Haftungsausschluss

Alle Angaben erfolgen ohne Gewähr für Vollständigkeit oder Richtigkeit. Es wird keine Haftung übernommen für Schäden durch die Verwendung von Informationen aus diesem Online-Angebot oder durch das Fehlen von Informationen. Dies gilt auch für Inhalte Dritter, die über dieses Angebot zugänglich sind.

Verzeichnis der Tafelabbildungen

- Taf. 1,1-3 Fragmente einer etruskischen Oinochoe, Bucchero sottile. Bern, Archäologisches Seminar.
Photos J. Zbinden
- Taf. 1,4.5 Oinochoe aus Bucchero (O4). Paris, Louvre C 559.
Photos Museum, M. Chuzeville
- Taf. 2,1-4 Oinochoe aus Bucchero (O3). Paris, Louvre C 563.
Photos Museum, M. Chuzeville
- Taf. 3,1-2;
4,1; 5,2.3 Attisch rotfigurige Schale des Ambrosios-Malers. Privatbesitz.
Photos J. Zbinden
- Taf. 4,2 Attisch rotfigurige Schale des Ambrosios-Malers. Würzburg, Martin v. Wagner-Museum der Universität L 474.
Photo Museum Neg. PF 9/8
- Taf. 5,1 Attisch rotfigurige Schale des Ambrosios-Malers. Berlin, Staatliche Museen, Antiken-Sammlung F 2273.
Photo Museum Neg. Nr. Ant. 2863
- Taf. 6-7 Attisch rotfigurige Schale des Hieron und Makron. Bern, Archäologisches Seminar.
Photos J. Zbinden
- Taf. 8; 9,1 Fragmente einer attisch rotfigurigen Schale des Malers von Bologna 417. Bern, Archäologisches Seminar.
Photos J. Zbinden
- Taf. 9,2;
10,1-2 Attisch rotfigurige Schale des Malers von Bologna 417. New York, Metropolitan Museum 06.1021.167.
Photos Museum
- Taf. 11 Fragment eines Totenmahlreliefs. Bern, Privatbesitz.
Photo J. Zbinden
- Taf. 12,1-2;
13,1.3;
14,1-4 Gewandstatue mit nicht zugehörigem Kopf des Menander. Gerzensee (BE), Privatbesitz.
Photos A. Zimmermann
- Taf. 12,3-4;
13,2.4 Gewandstatue. Istanbul, Archäologisches Museum.
Photos Deutsches Archäol. Institut Istanbul, W. Schiele. Neg. Nr. 66/39. R 18193. R 18194. R 18195
- Taf. 15 Fragmente römischer Wandmalerei in moderner Gipsplatte. Bern, Privatbesitz.
Photo J. Zbinden

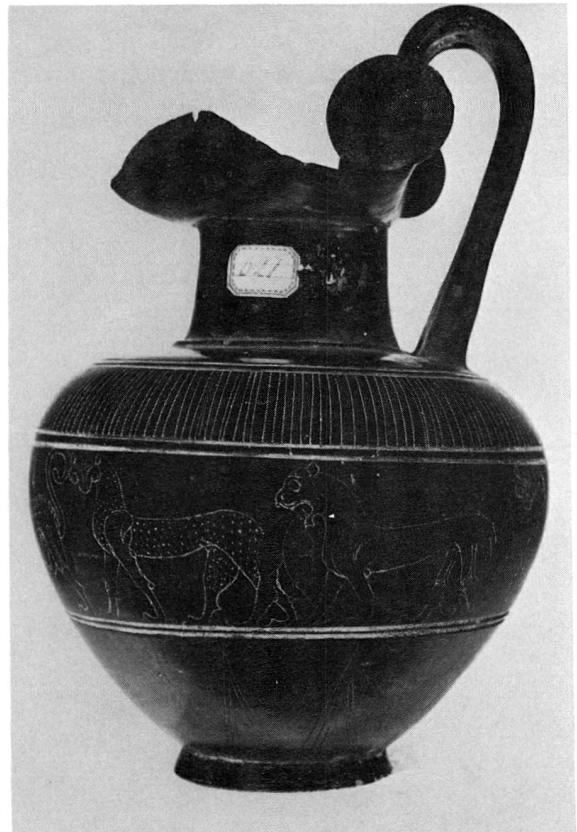
- Taf. 16,1 Wie Taf. 15. Rekonstruktion, Massstab 1:5.
Zeichnung E. Schraudolph
- Taf. 16,2 Ornamentmotiv aus der Sockelzone eines Cubiculum in der Farnesinavilla, Rom. Nach A. Mau – J. Lessing, Wand- und Deckenschmuck eines römischen Hauses aus der Zeit des Augustus (1891) Taf. 5
- Taf. 16,3 Ornamentmotiv aus einer Stuckdecke der Farnesinavilla, Rom.
Photo R. J. Ling



1-3



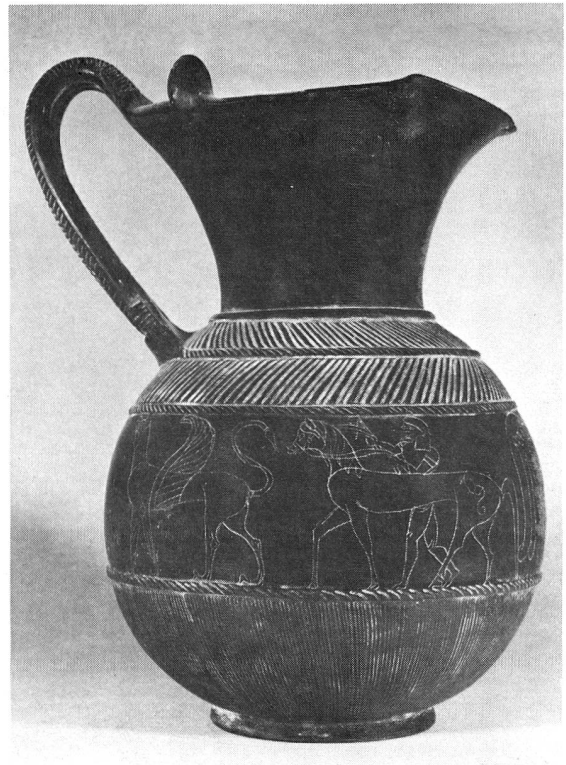
4



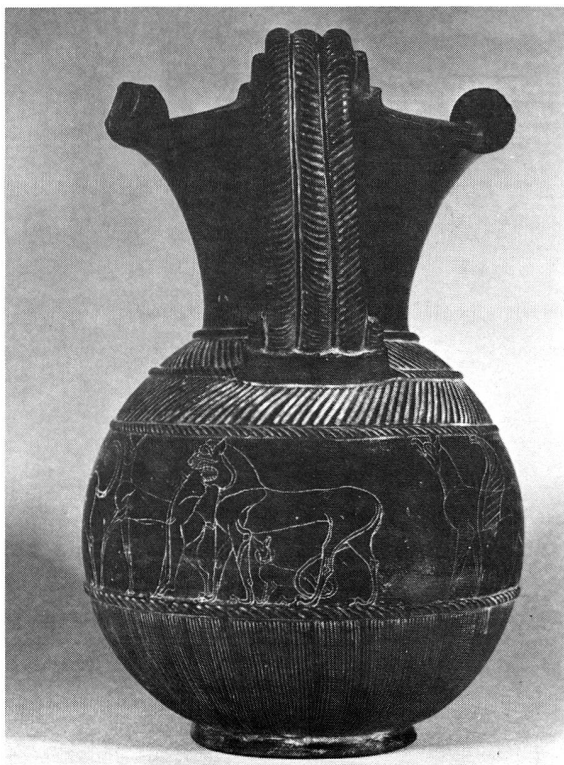
5



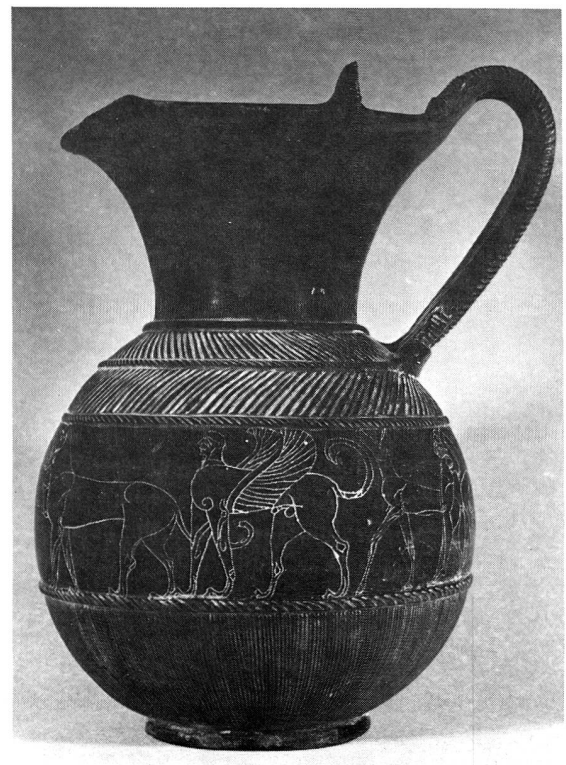
1



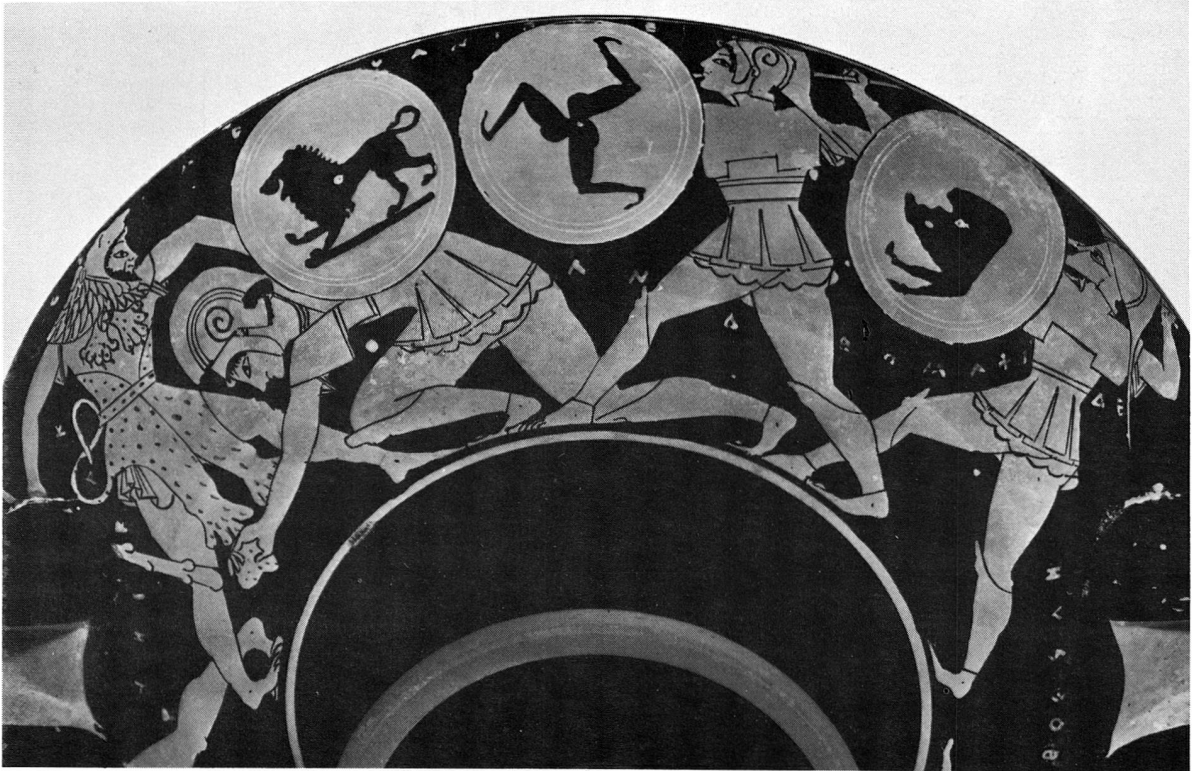
2



3



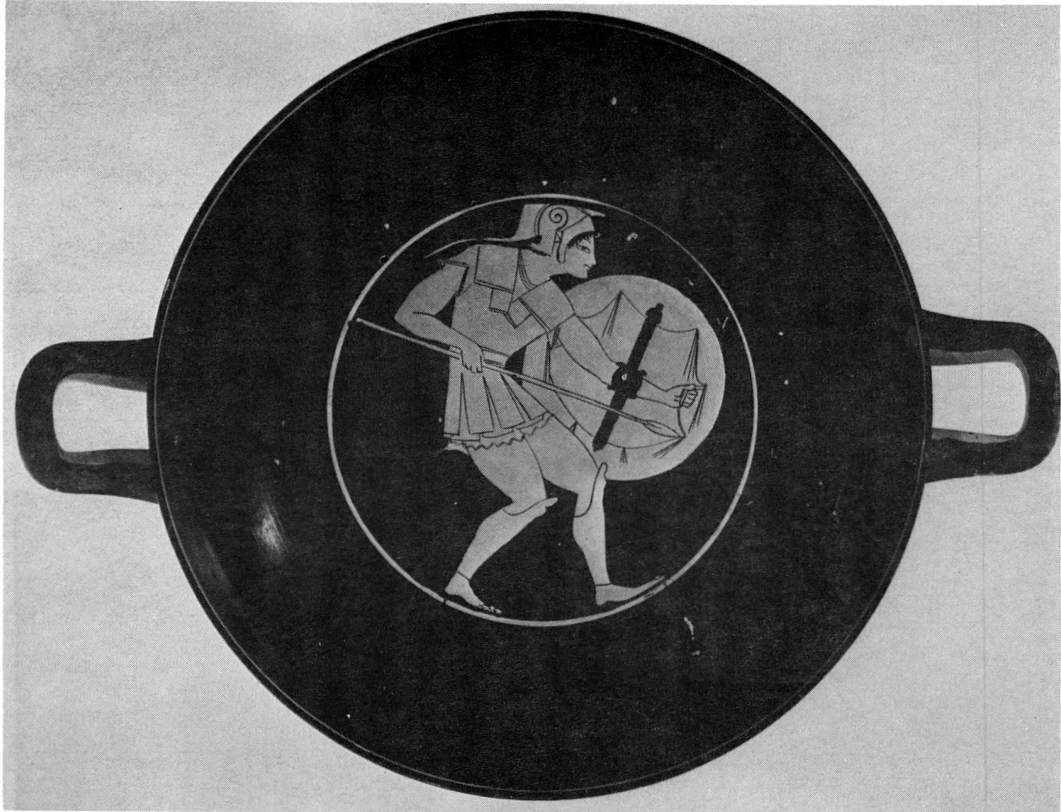
4



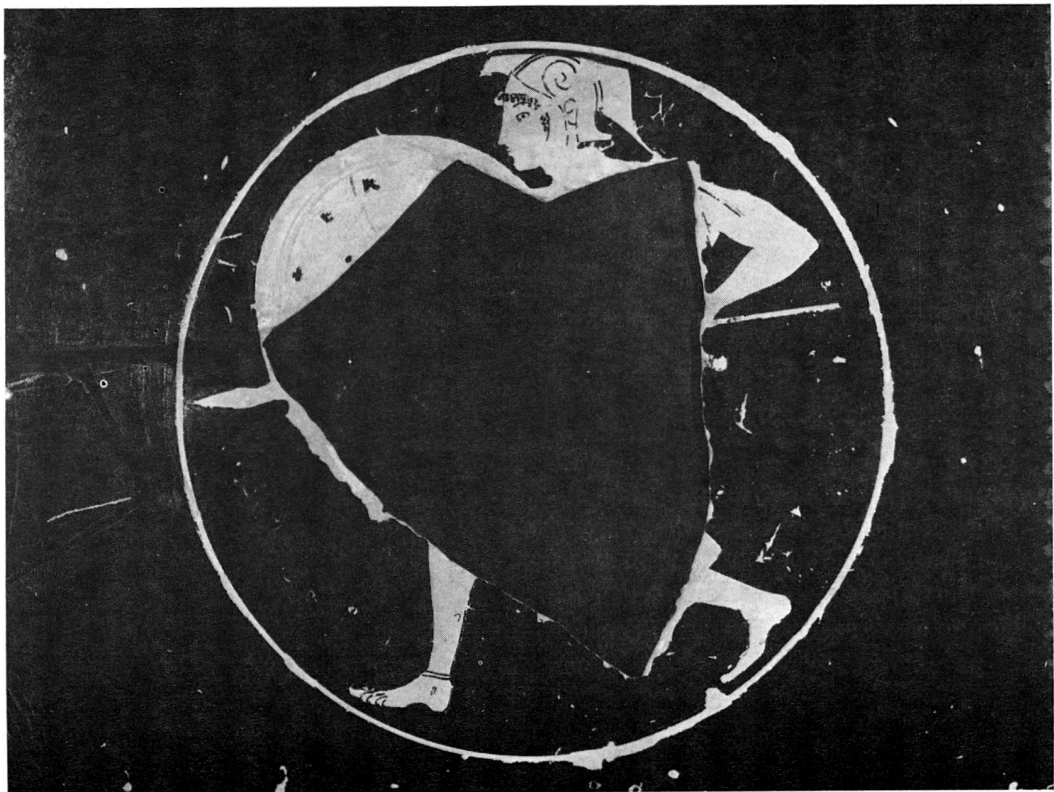
1



2



1



2



1



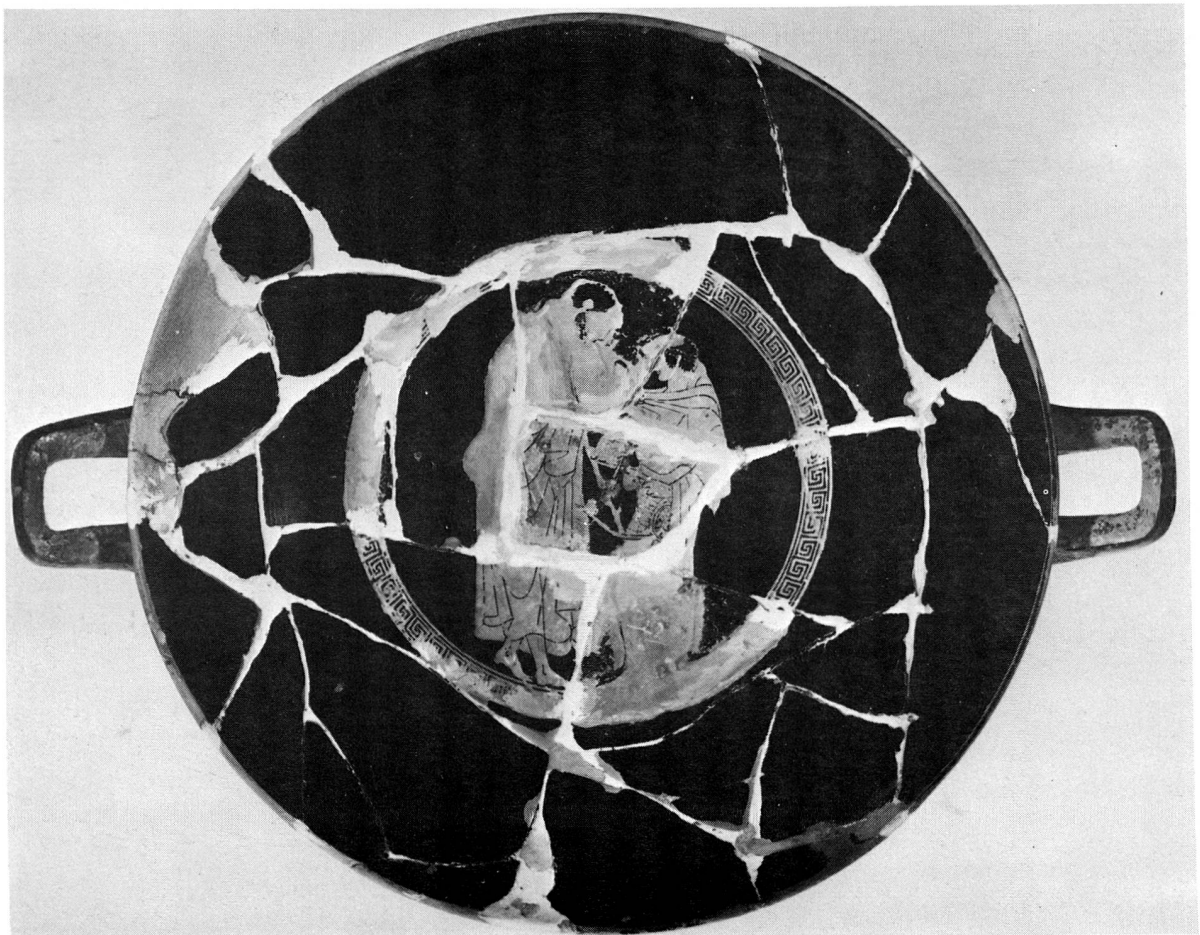
2



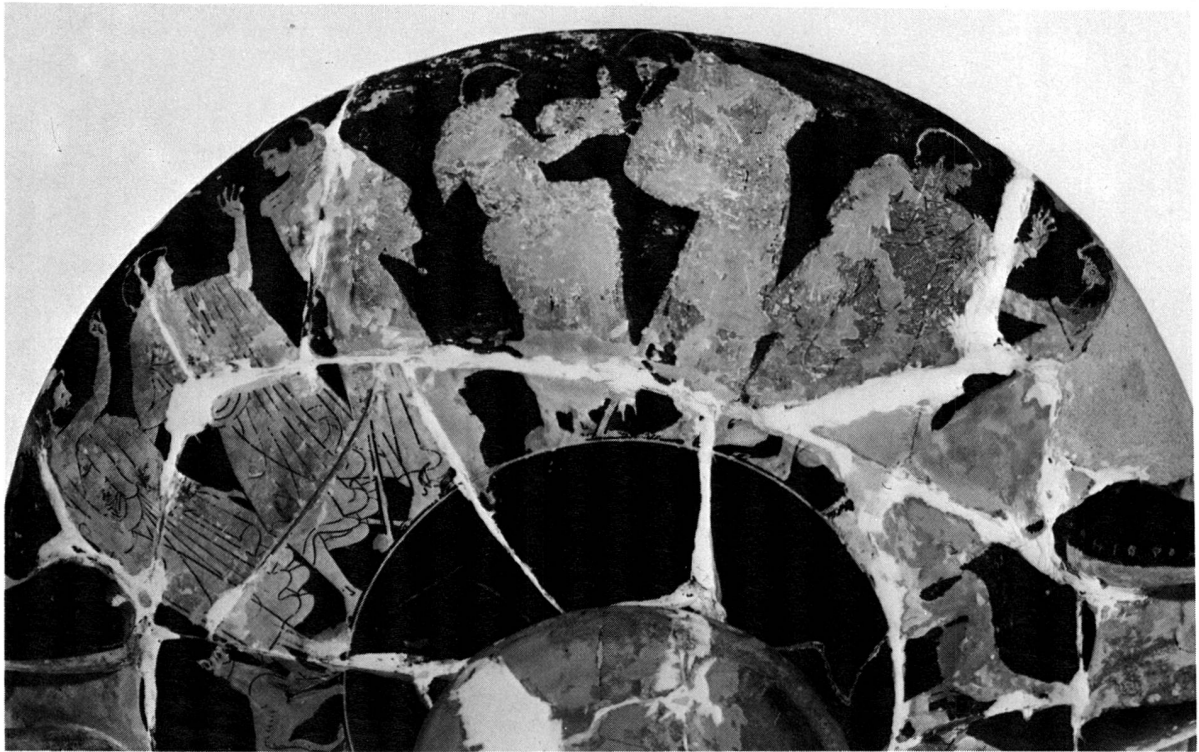
3



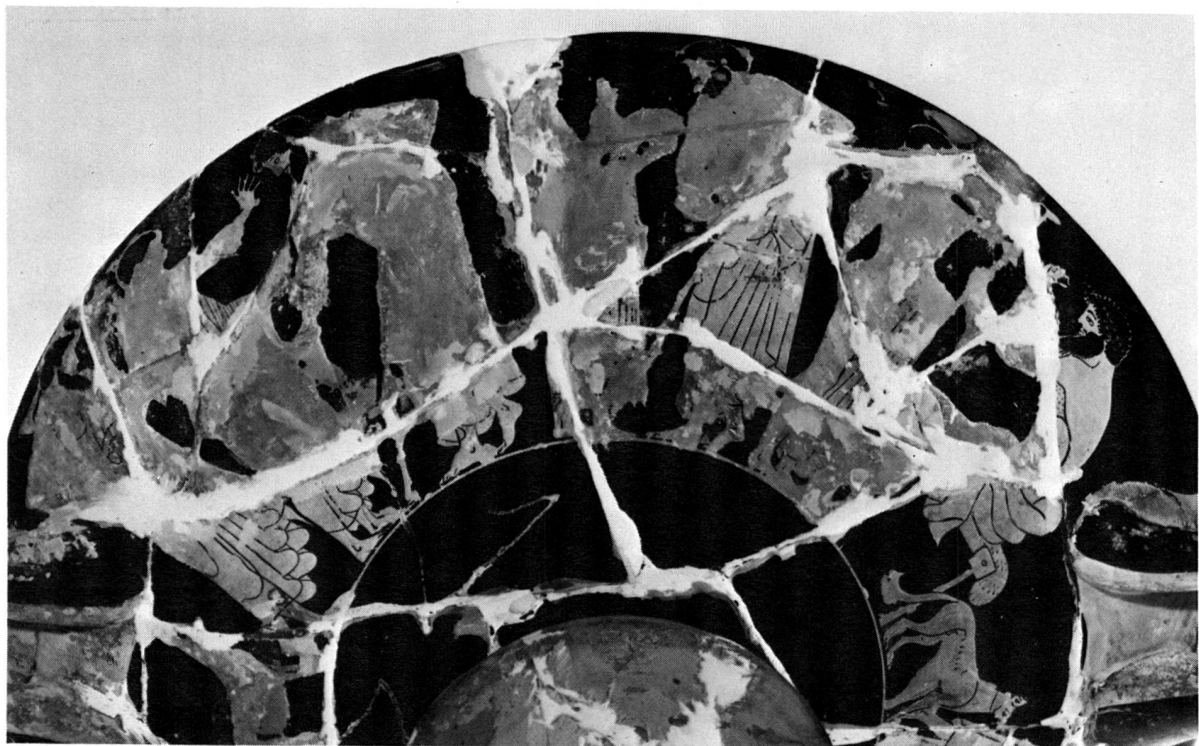
1



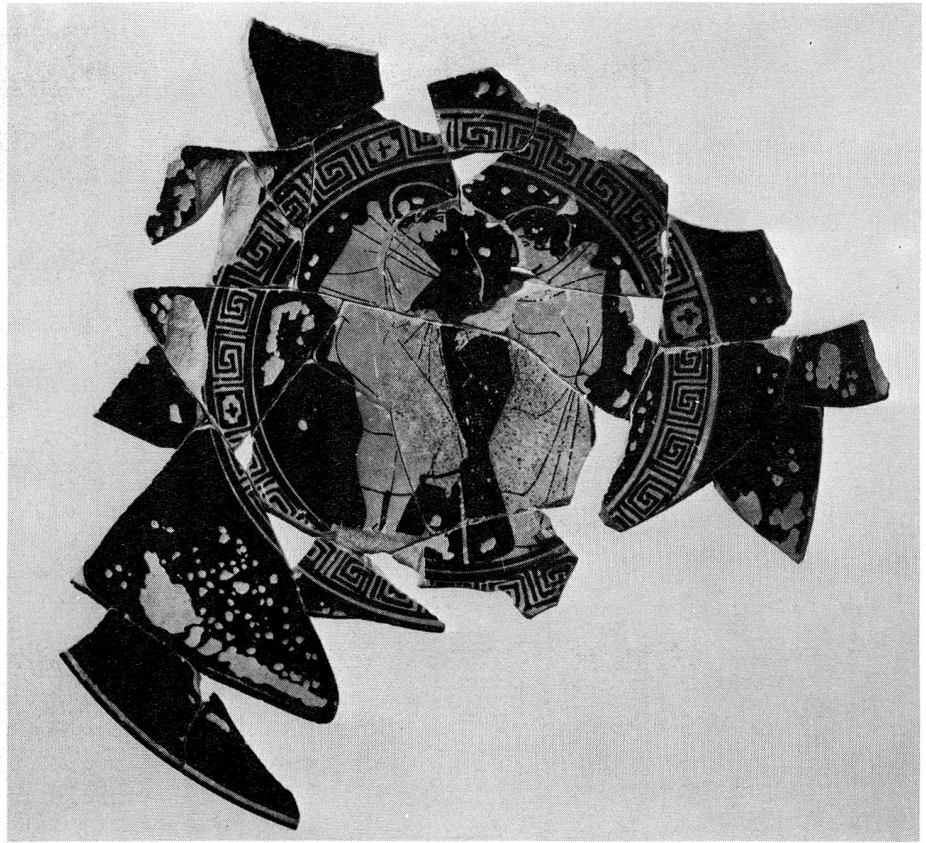
2



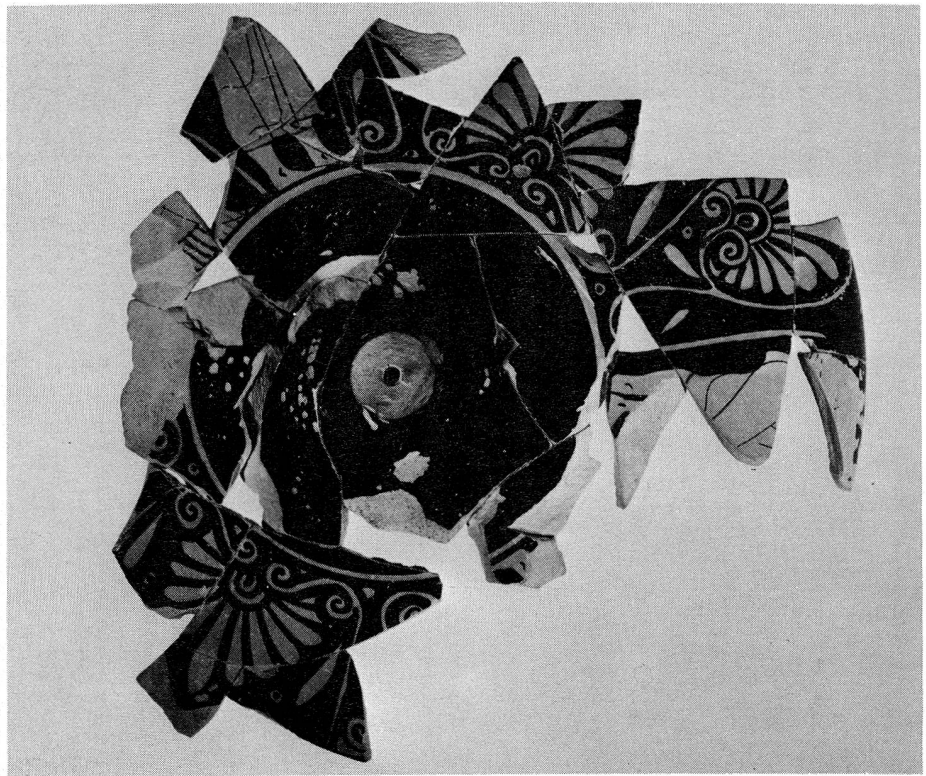
1



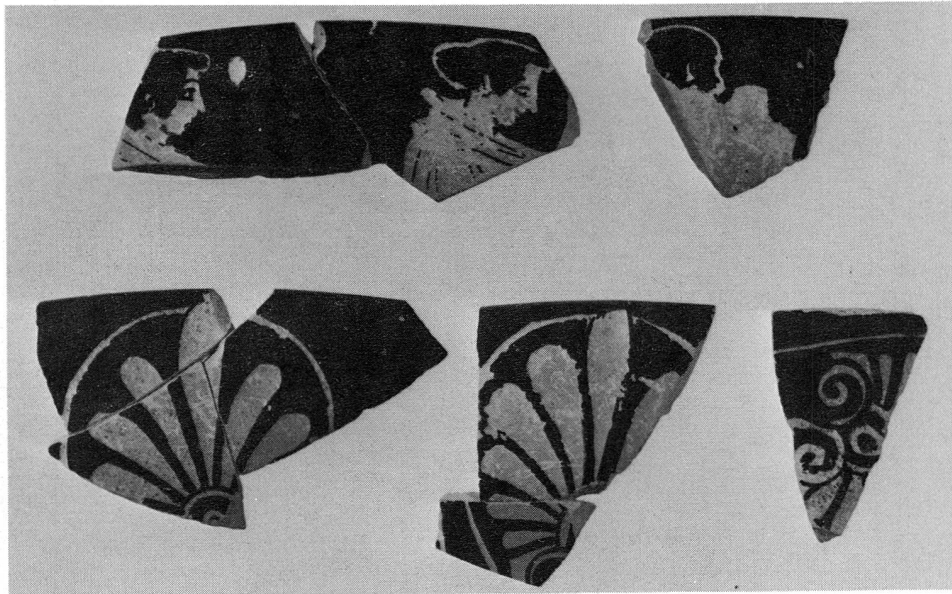
2



1



2



1



2



1



2





1



2



3



4



1



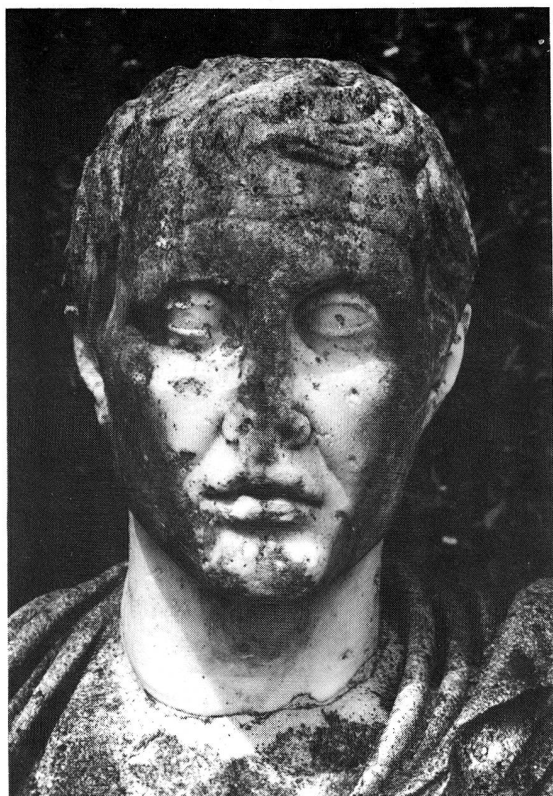
2



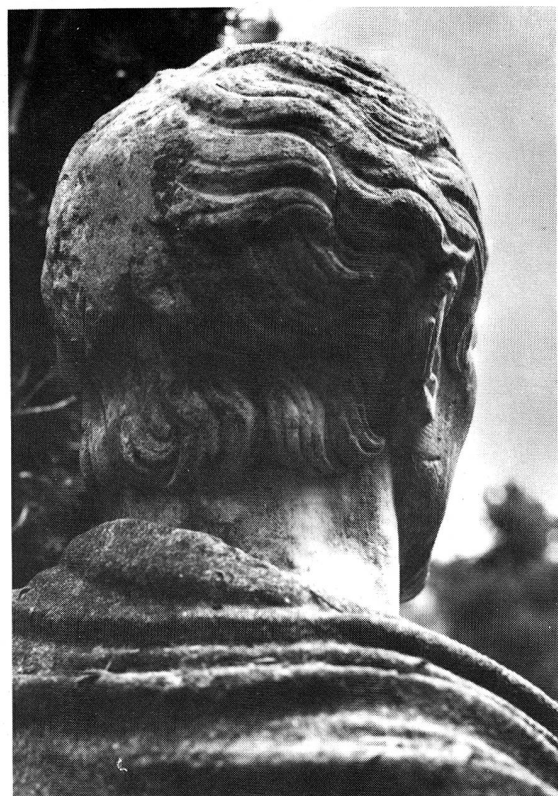
3



4



1



2



3



4

