

Verzeichnis der Tafelabbildungen

Objektyp: **Index**

Zeitschrift: **Hefte des Archäologischen Seminars der Universität Bern**

Band (Jahr): **9 (1983)**

PDF erstellt am: **14.08.2024**

Nutzungsbedingungen

Die ETH-Bibliothek ist Anbieterin der digitalisierten Zeitschriften. Sie besitzt keine Urheberrechte an den Inhalten der Zeitschriften. Die Rechte liegen in der Regel bei den Herausgebern.

Die auf der Plattform e-periodica veröffentlichten Dokumente stehen für nicht-kommerzielle Zwecke in Lehre und Forschung sowie für die private Nutzung frei zur Verfügung. Einzelne Dateien oder Ausdrucke aus diesem Angebot können zusammen mit diesen Nutzungsbedingungen und den korrekten Herkunftsbezeichnungen weitergegeben werden.

Das Veröffentlichen von Bildern in Print- und Online-Publikationen ist nur mit vorheriger Genehmigung der Rechteinhaber erlaubt. Die systematische Speicherung von Teilen des elektronischen Angebots auf anderen Servern bedarf ebenfalls des schriftlichen Einverständnisses der Rechteinhaber.

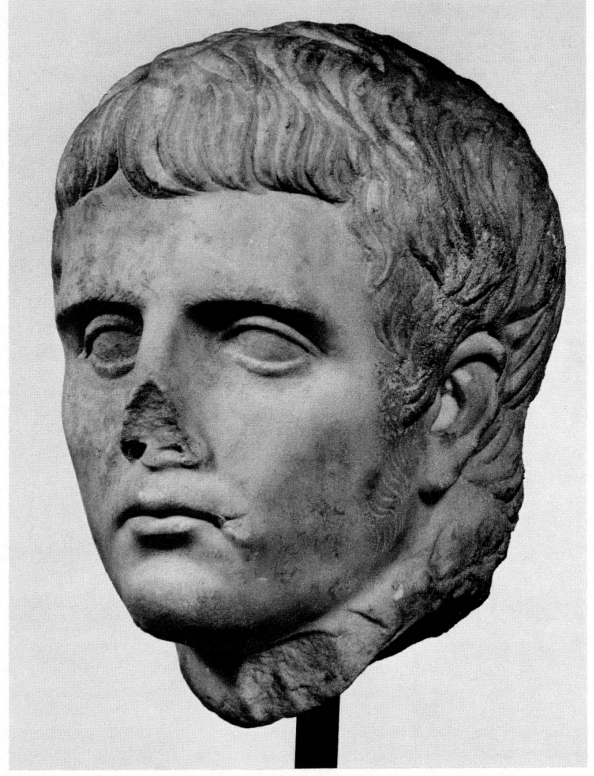
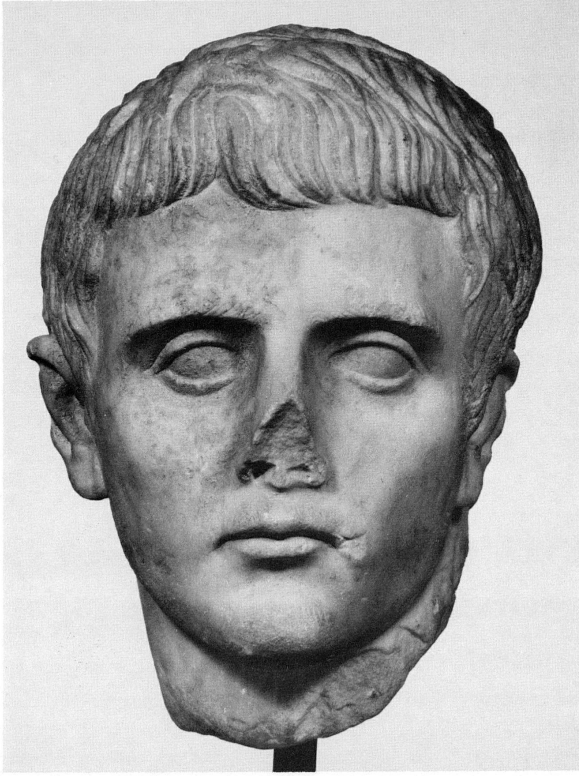
Haftungsausschluss

Alle Angaben erfolgen ohne Gewähr für Vollständigkeit oder Richtigkeit. Es wird keine Haftung übernommen für Schäden durch die Verwendung von Informationen aus diesem Online-Angebot oder durch das Fehlen von Informationen. Dies gilt auch für Inhalte Dritter, die über dieses Angebot zugänglich sind.

Verzeichnis der Tafelabbildungen

- Taf. 1,1-2 Germanicus (?). Schweiz, Privatbesitz.
Fotos J. Zbinden.
- Taf. 2,1 Iulia Agrippina mit Füllhornbüste des Nero. Kameo. Original, leicht vergrößert. Paris, Bibl. Nat.,
Cab. Méd. Nr. 277.
Foto Cab. Méd. (Neg. F 1247).
- Taf. 2,2 Kameo der Taf. 2, 1. Teilabguss der Sammlung Cades, 1:1. Inst. Neg. Rom 5152.
- Taf. 3,1 Iulia Agrippina. Kameo. Original mit früherer Ergänzung, 1:1. London, Brit. Mus., Gems 3604.
Foto Br. Mus. (Neg. XXXV B 41).
- Taf. 3,2 Kameo der Taf. 3,1. Abguss des antiken Teils, 1:1. Foto E. Eggers, Berlin (Neg. Trillmich 72.4).
- Taf. 4,1 Iulia Agrippina. Kameo. Original, 1:1. Paris, Bibl. Nat.,
Cab. Méd. Nr. 280.
Foto Cab. Méd. (Neg A 13152).
- Taf. 4,2 Iulia Agrippina. Kameo. Original, 1:1. Paris, Bibl. Nat.,
Cab. Méd. Nr. 283.
Foto Cab. Méd. (Neg. 72 A 24665).
- Taf. 4,3 Iulia Agrippina. Kameo. Original, 1,5:1. Leningrad, Ermitage, Inv. 335.
Foto Ermitage.
- Taf. 4,4 Iulia Agrippina (?). Kameo. Original. Leningrad, Ermitage, Inv. 343.
Foto Ermitage.
- Taf. 4,5 Claudius. Kameo. Abguss, 1:1. London, Br. Mus., Gems 1939.6-7.1.
Foto Br. Mus. (Neg. XVII C 15, rechts).
- Taf. 5,1 Iulia Agrippina. Einsatzkopf. Adolphseck, Schloss Fasanerie, Nr. 22.
Foto W. Trillmich (Neg. 72.9.8).
- Taf. 5,2 Iulia Agrippina. Plasmaköpfchen (Fragment). Cambridge, Fitzwilliam Museum, Inv. GR 116-1937.
Reproduktion nach Katalog (s.S. 29 Anm. 52).
- Taf. 5,3-4 Iulia Agrippina. Plasmaköpfchen. London, Br. Mus., Gems 3946.
Fotos Br. Mus.
- Taf. 6, 1-3 Iulia Agrippina. Kopf einer Büste. Rom, Museo Nazionale Romano, aus Formiae.
Fotos Mus. Naz. Rom.
- Taf. 6,4 Iulia Agrippina (?). Ehem. Ostia, Museo, Inv. 51 (verschollen).
Nach Foto DAI Rom Nr. 35.5144.
- Taf. 7,1-4 Iulia Agrippina. Toledo, Casa y Museo del «Greco», Inv. 146. Inst. Neg. Madrid R 58-83-6/1/12/4.
Fotos P. Witte.

- Taf. 8, 1-2 Tetrarchenbüste (A). Silber, H 11 cm. Mainz, RGZM, Inv. 0.39760.
Fotos RGZM.
- Taf. 8,3-4 Tetrarchenbüste (B). Silber, H 12 cm. Mainz, RGZM, Inv. 0.39761.
Fotos RGZM.
- Taf. 9-10 Männerporträt (aus einer Prunkschale). Silber, H 9,9 cm. Mzcheta (Georgien).
Nach Mačabeli.
- Taf. 11 Männerporträt. Bronze, H 28 cm. Schweiz, Privatbesitz.
Fotos J. Zbinden.
- Taf. 12-13 Marc Aurel. Goldbüste. Lausanne, Musée d'archéologie et d'histoire, aus
Aventicum/Avenches.
Fotos J. Zbinden.
- Taf. 14-16 Commodus. Schweiz, Privatbesitz.
Fotos P. Kranz.



Tafel 1



1



2



1



2

Tafel 4



1



2



3



4



5



1



2



3



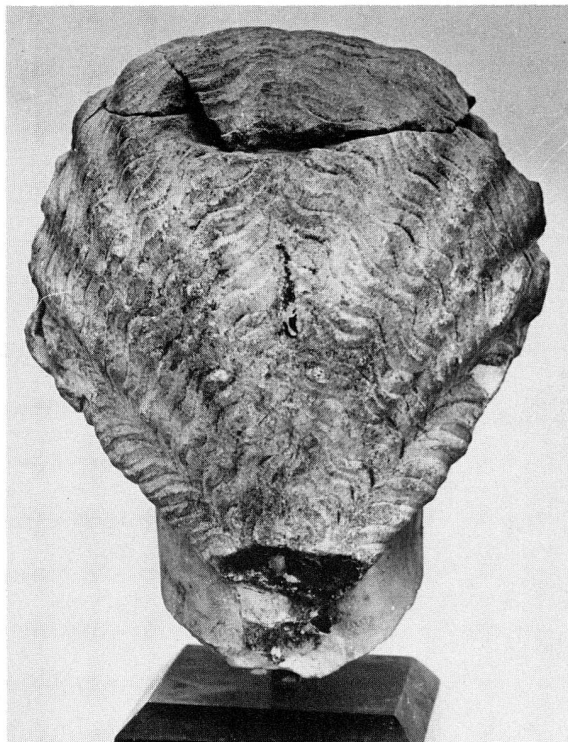
4



1



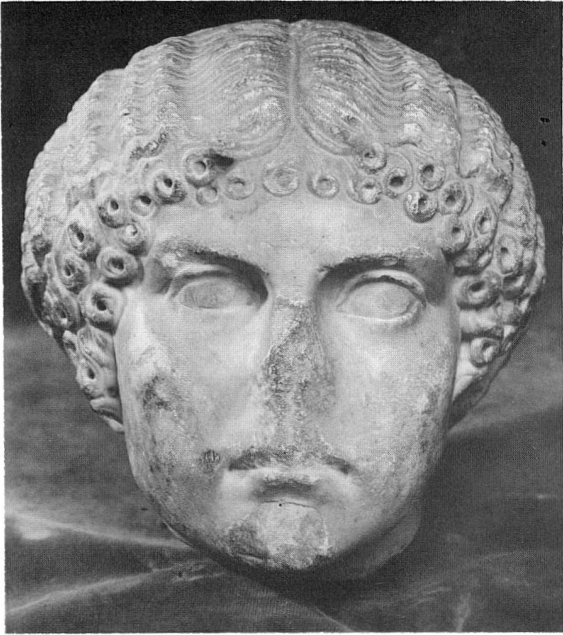
2



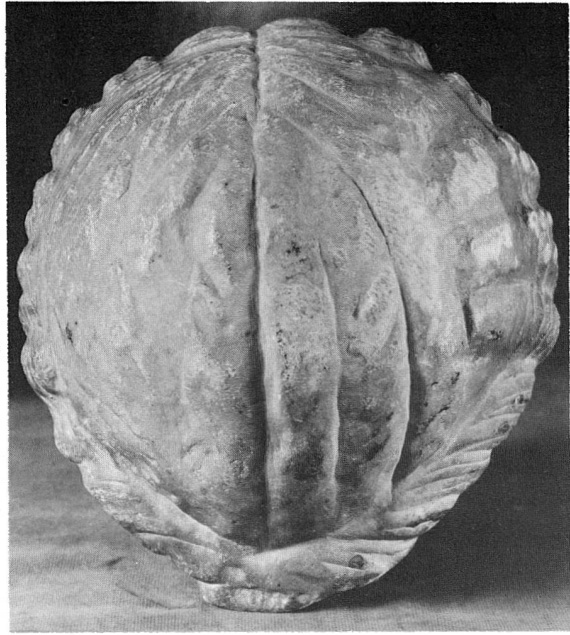
3



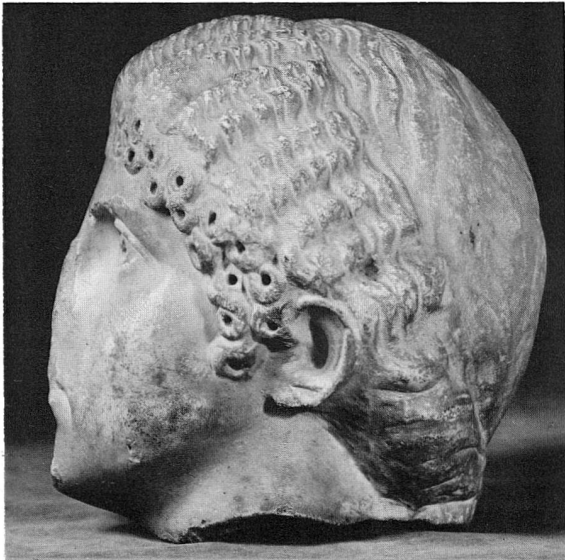
4



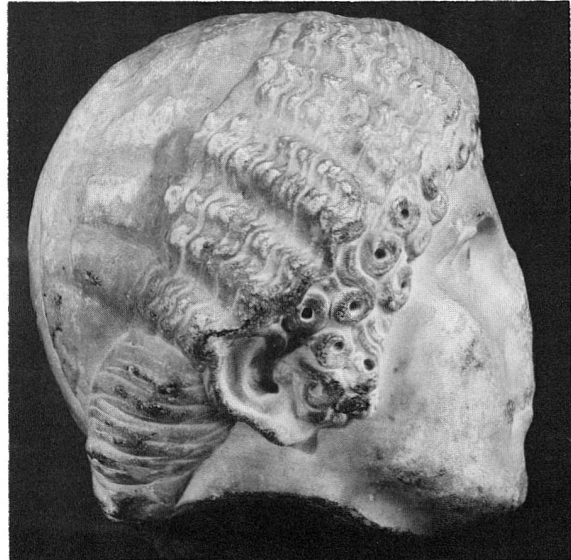
1



2



3



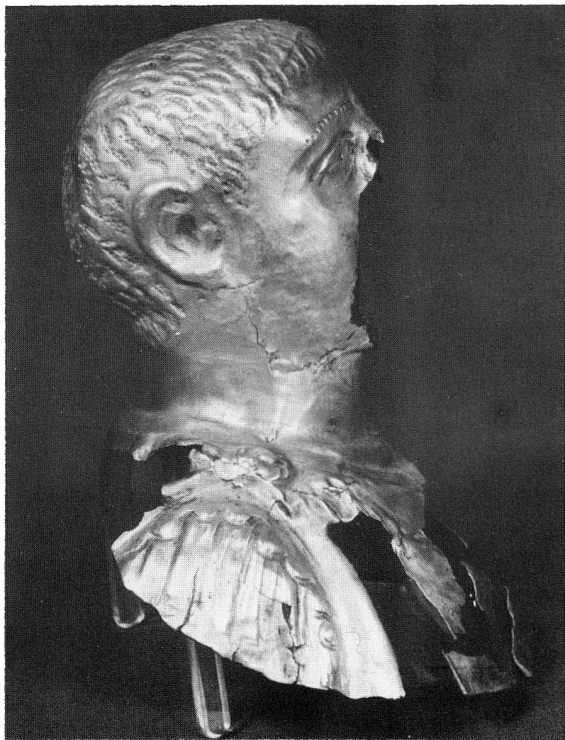
4



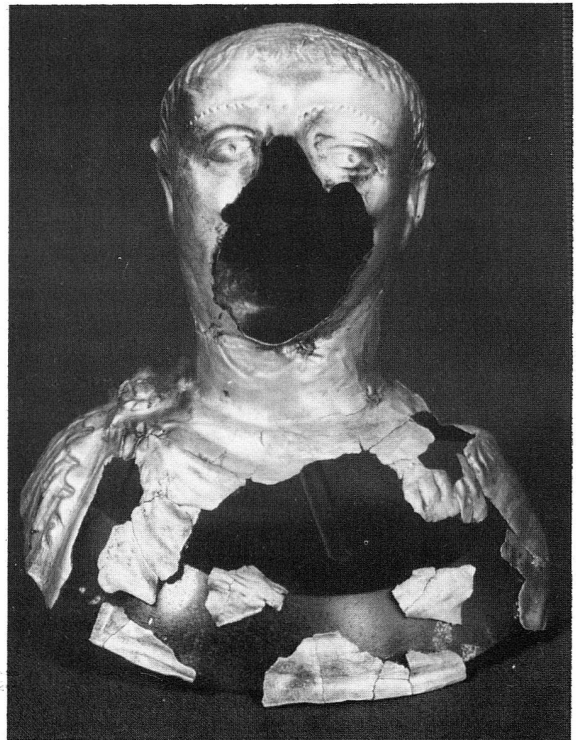
1



2



3



4



