

**Zeitschrift:** Hefte des Archäologischen Seminars der Universität Bern  
**Band:** 14 (1991)

**Register:** Tafeln

### **Nutzungsbedingungen**

Die ETH-Bibliothek ist die Anbieterin der digitalisierten Zeitschriften. Sie besitzt keine Urheberrechte an den Zeitschriften und ist nicht verantwortlich für deren Inhalte. Die Rechte liegen in der Regel bei den Herausgebern beziehungsweise den externen Rechteinhabern. [Siehe Rechtliche Hinweise.](#)

### **Conditions d'utilisation**

L'ETH Library est le fournisseur des revues numérisées. Elle ne détient aucun droit d'auteur sur les revues et n'est pas responsable de leur contenu. En règle générale, les droits sont détenus par les éditeurs ou les détenteurs de droits externes. [Voir Informations légales.](#)

### **Terms of use**

The ETH Library is the provider of the digitised journals. It does not own any copyrights to the journals and is not responsible for their content. The rights usually lie with the publishers or the external rights holders. [See Legal notice.](#)

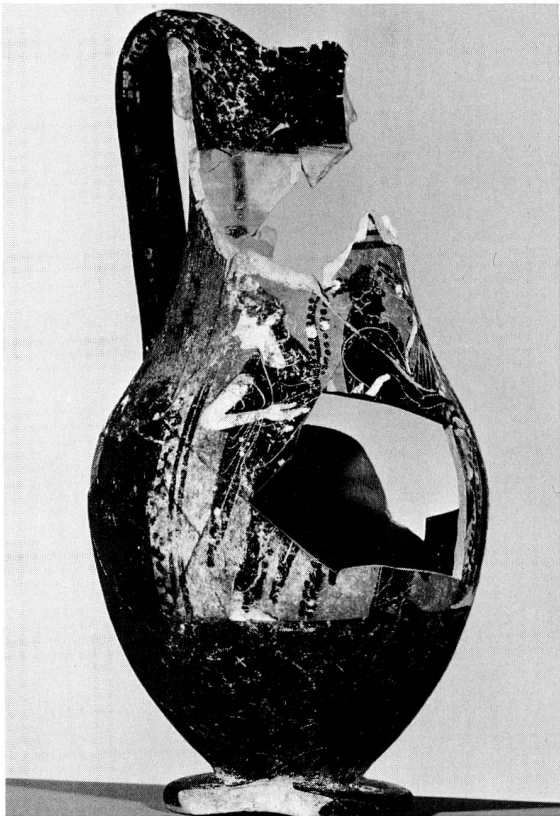
**Download PDF:** 18.10.2024

**ETH-Bibliothek Zürich, E-Periodica, <https://www.e-periodica.ch>**

# Tafeln

# Tafelverzeichnis

- Taf. 1 Attische Olpe, Bern, Seminar für Klassische Archäologie Inv. 140  
Fotos J. Zbinden
- Taf. 2,1 Pella, mosaico con la caccia alla cerva  
da La mosaïque gréco-romaine I (1965) fig. 7 dopo pag. 56
- Taf. 2,2 Pella, mosaico rotondo  
da ADelt 19, 1964 Chron. tav. 404
- Taf. 3 Sicione, mosaico a racemi  
Inst.Neg. Athen 78/433 (G. Hellner)
- Taf. 4,1 Verghina, mosaico a racemi  
da AJA 38, 1934, tav. 30
- Taf. 4,2 Pella, mosaico a racemi  
da AMHTOΣ I (1987) 456 fig. 1
- Taf. 5,1 Lekythos attica, Basilea, coll privata  
da Jucker fig. 121
- Taf. 5,2 Dyrachium, mosaico con testa femminile  
da M. Korkuti, Shqiperia Arkeologjike (1971) fig. 99
- Taf. 5,3 Cratere apulo a volute, Londra, Brit.Mus. 200/203  
da Jucker fig. 127
- Taf. 6,1 Statuette des Dionysos aus Ptolemais  
Nach Pesce Abb. 102
- Taf. 6,2 Statuette des Shereamen aus Ptolemais  
Nach Pesce Abb. 77
- Taf. 6,3 Statuette des Harpokrates aus Ptolemais  
Nach Pesce Abb. 86-87
- Taf. 6,4 Kolonnaden vor St. Peter, Ausschnitt  
Nach Fagiolo Abb. 109
- Taf. 6,5 Gerasa, Modell des Artemisheiligtums  
Nach Stierlin Abb. 69
- Taf. 6,6 Rom, St. Peter, Plan von G.B. Nolli (1748)  
Nach Insolera Abb. 285

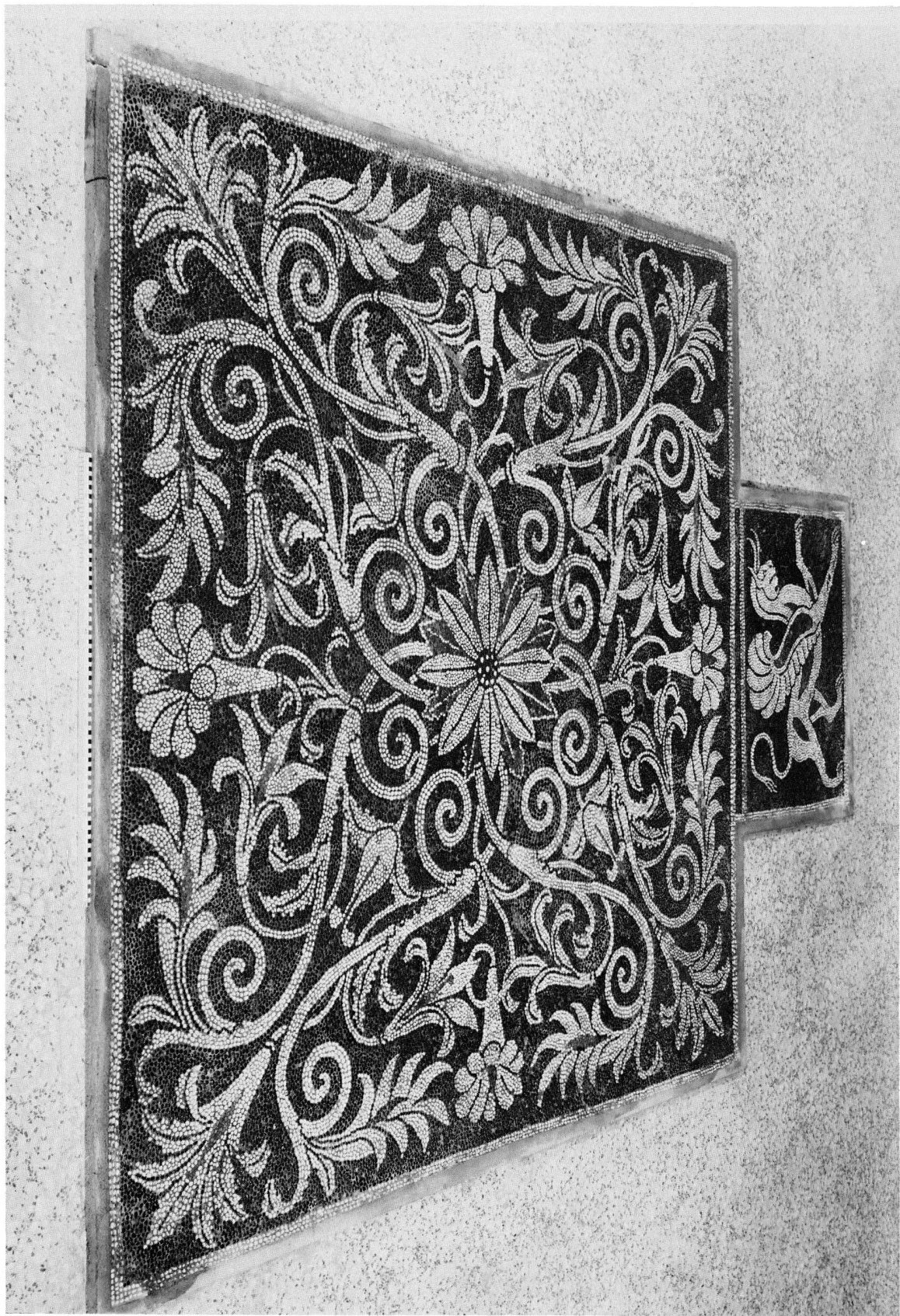


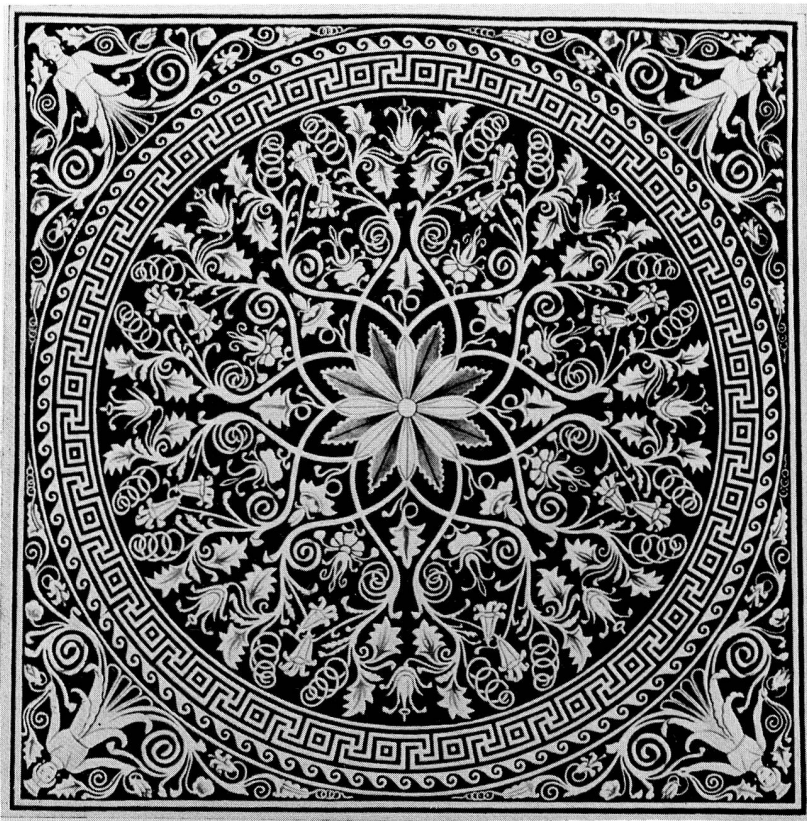


1



2

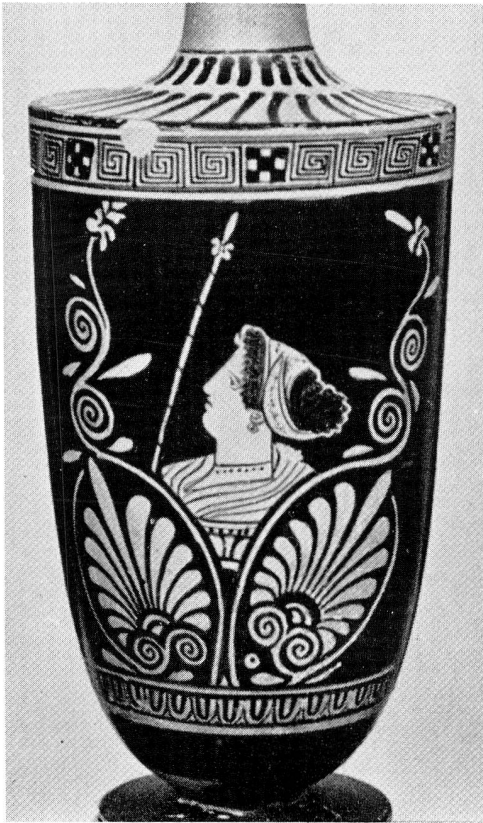




1



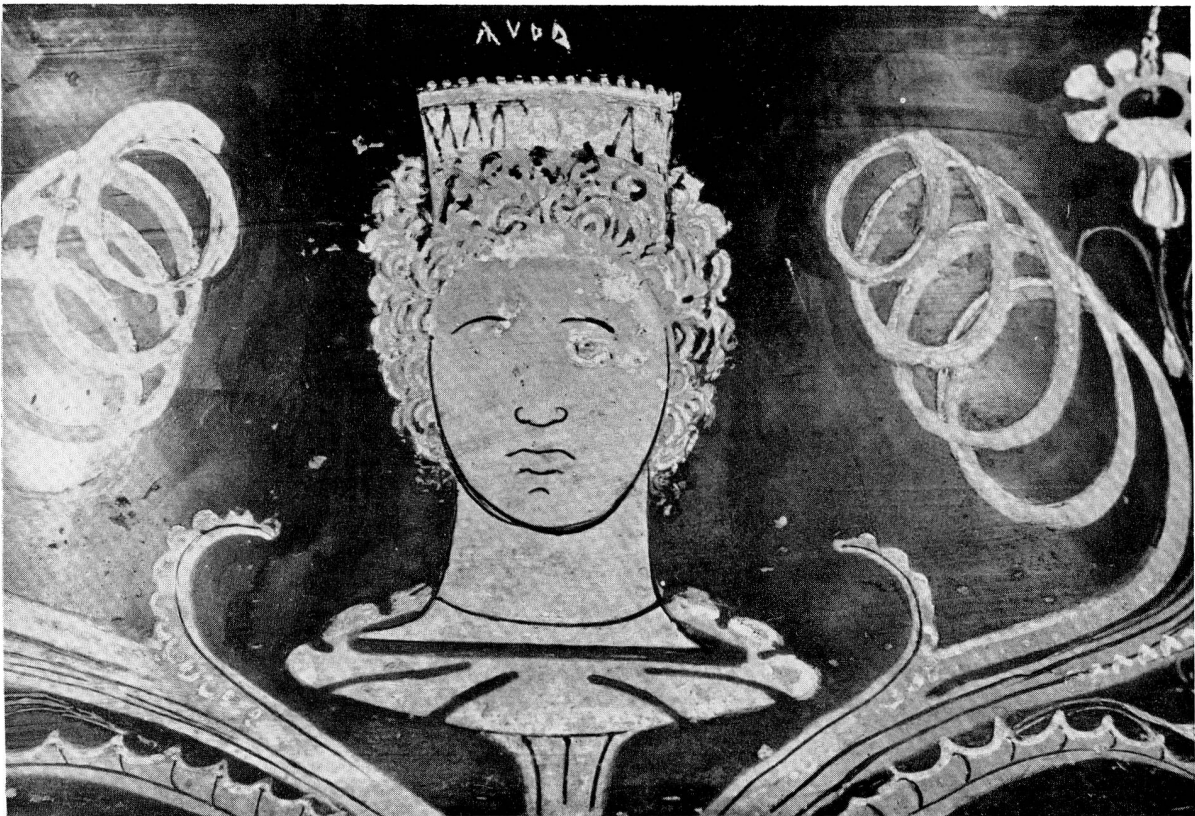
2



1



2



3

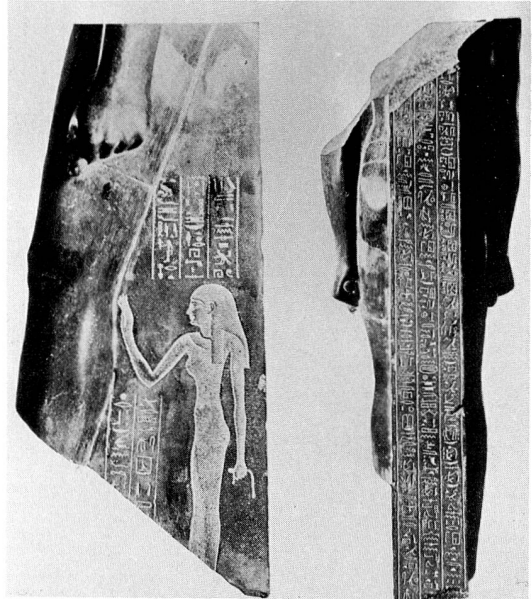




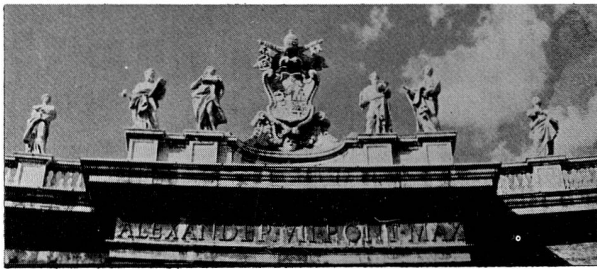
1



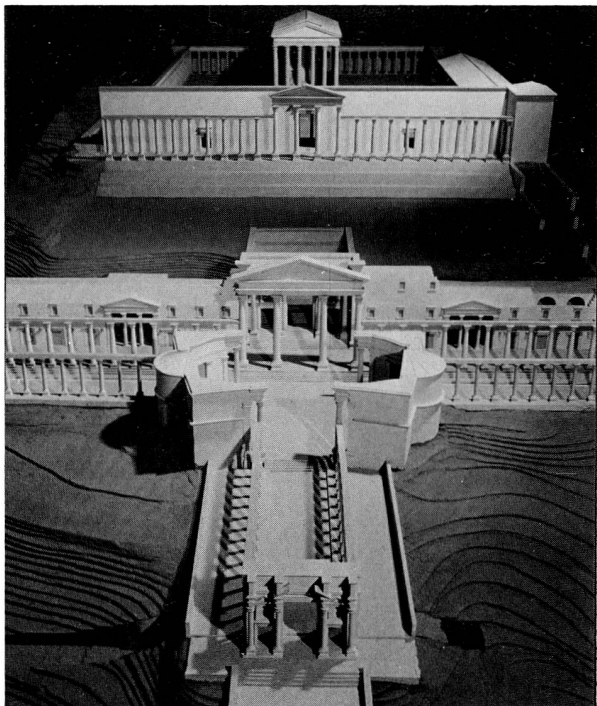
2



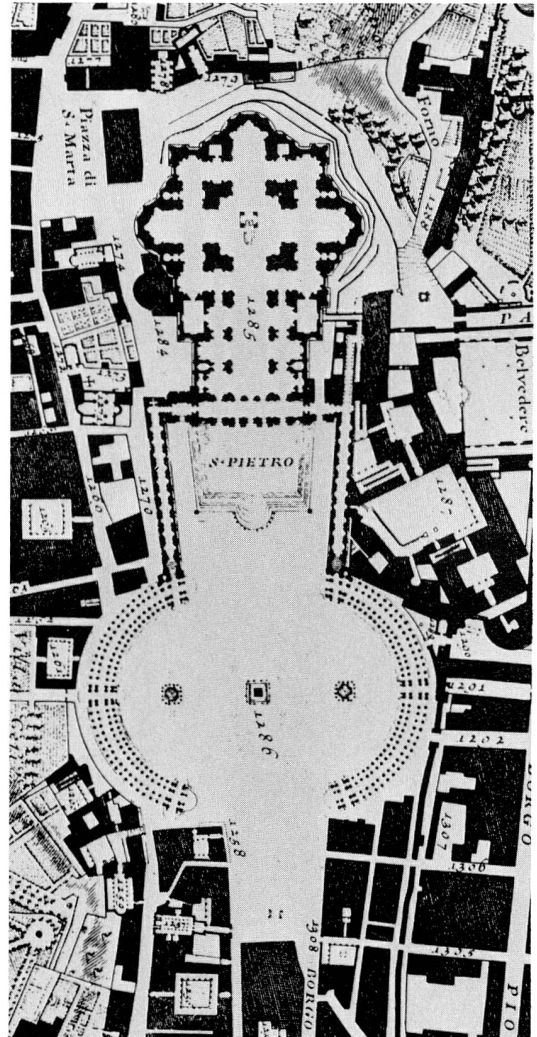
3



4



5



6