

Tafeln

Objektyp: **Index**

Zeitschrift: **Hefte des Archäologischen Seminars der Universität Bern**

Band (Jahr): **16 (1997)**

PDF erstellt am: **14.09.2024**

Nutzungsbedingungen

Die ETH-Bibliothek ist Anbieterin der digitalisierten Zeitschriften. Sie besitzt keine Urheberrechte an den Inhalten der Zeitschriften. Die Rechte liegen in der Regel bei den Herausgebern.

Die auf der Plattform e-periodica veröffentlichten Dokumente stehen für nicht-kommerzielle Zwecke in Lehre und Forschung sowie für die private Nutzung frei zur Verfügung. Einzelne Dateien oder Ausdrucke aus diesem Angebot können zusammen mit diesen Nutzungsbedingungen und den korrekten Herkunftsbezeichnungen weitergegeben werden.

Das Veröffentlichen von Bildern in Print- und Online-Publikationen ist nur mit vorheriger Genehmigung der Rechteinhaber erlaubt. Die systematische Speicherung von Teilen des elektronischen Angebots auf anderen Servern bedarf ebenfalls des schriftlichen Einverständnisses der Rechteinhaber.

Haftungsausschluss

Alle Angaben erfolgen ohne Gewähr für Vollständigkeit oder Richtigkeit. Es wird keine Haftung übernommen für Schäden durch die Verwendung von Informationen aus diesem Online-Angebot oder durch das Fehlen von Informationen. Dies gilt auch für Inhalte Dritter, die über dieses Angebot zugänglich sind.

Tafeln

Tafelverzeichnis

- Taf. 1, 1–4 Ceres-Statuette AS 23 (Gipsabguss). Antikensammlung Bern der Universität. Photos J. Zbinden.
- Taf. 2, 1 Ceres-Statuette AS 23 (Gipsabguss). Antikensammlung Bern der Universität. Photo J. Zbinden.
- Taf. 2, 2 Ceres-Statuette. Fredensborg, Schlosspark. Photo Nationalmuseum Kopenhagen, Neg. Hude 3707.
- Taf. 2, 3 'Urania'. Rom, Konservatorenpalast Inv. 806 (Scala II 1). Photo Verfasser.
- Taf. 2, 4 'Urania'. Vatikan, Sala delle Muse Inv. 293 (504). Photo Verfasser.
- Taf. 3, 1 Statuette in bronzo di satiro dal relitto di Mahdia. Tunisi, Inv. nr. F 209. Foto: DAI Roma neg. nr. 61.452.
- Taf. 4–5 Glockenkrater des Schlaepfer-Malers. Antikensammlung Bern der Universität Inv. 273. Photos J. Zbinden.
- Taf. 6, 1–3 Centuripe-Pyxis. Antikensammlung Bern der Universität Inv. 148. Photos J. Zbinden.
- Taf. 7, 1 Centuripe-Pyxis. Antikensammlung Bern der Universität Inv. 148. Photo J. Zbinden.
- Taf. 7, 2 Centuripe-Pyxis. Direkte UV-Aufnahme. Antikensammlung Bern der Universität Inv. 148. Photo M. Krumme.
- Taf. 8, 1 Centuripe-Pyxis. Direkte UV-Aufnahme. Antikensammlung Bern der Universität Inv. 148. Photo M. Krumme.
- Taf. 8, 2 Centuripe-Pyxis. UV-Fluoreszenz-Aufnahme. Antikensammlung Bern der Universität Inv. 148. Photo M. Krumme.
- Taf. 9, 1 Centuripe-Pyxis. Antikensammlung Bern der Universität Inv. 148. Photo J. Zbinden.
- Taf. 9, 2 Centuripe-Pyxis. Direkte UV-Aufnahme. Antikensammlung Bern der Universität Inv. 148. Photo M. Krumme.
- Taf. 9, 3 Centuripe-Pyxis. UV-Fluoreszenz-Aufnahme. Antikensammlung Bern der Universität Inv. 148. Photo M. Krumme.
- Taf. 10, 1 Bildfeldstele mit Gelageszene. Privatbesitz.

- Taf. 10, 2–3 Grabstele eines griechischen Ehepaars römischer Zeit. Privatbesitz.
- Taf. 11, 1–3 Bildfeldstele mit Gelageszene. Detailansichten. Privatbesitz.
- Taf. 12, 1 Vasenfragment mit Bildfeldrand, Rücken und Armansatz eines, in einen weisen Chiton gekleideten Mannes. Antikensammlung Bern der Universität Inv. 265. Photo J. Zbinden.
- Taf. 12, 2 Fragmente einer Panathenäischen Amphore mit Wagenlenker. Antikensammlung Bern der Universität Inv. 4. Photo J. Zbinden.
- Taf. 12, 3 Panathenäische Amphore des Kleophadresmalers. Basel, Antikenmuseum und Sammlung Ludwig BS 494. Photo Claire Niggli.



1



2



3



4



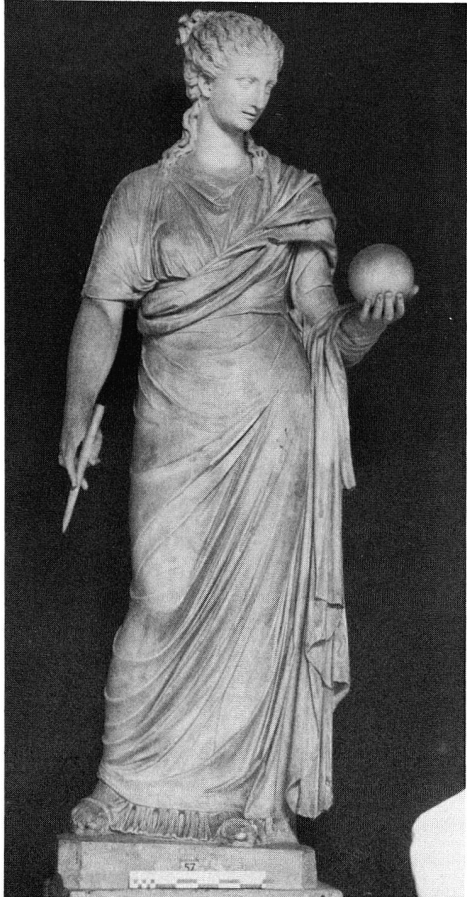
1



2



3



4





1



2



1



2



1



2



3



1



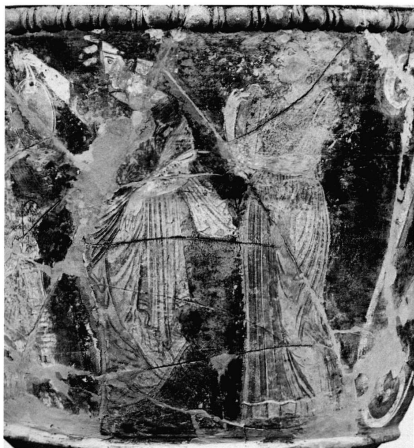
2



1



2



1



2



3



1



2



3



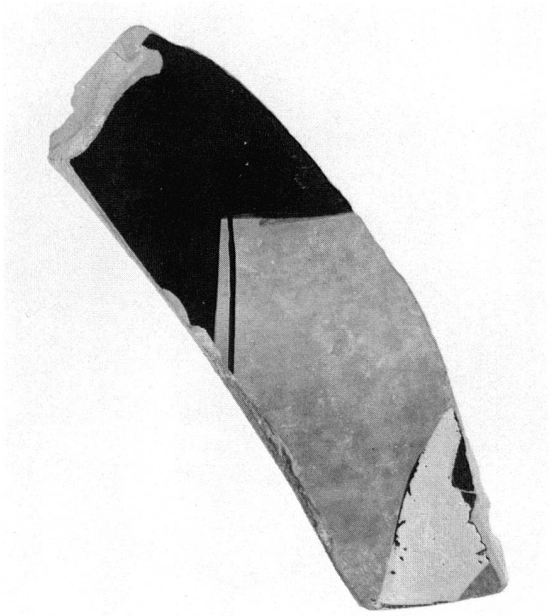
1



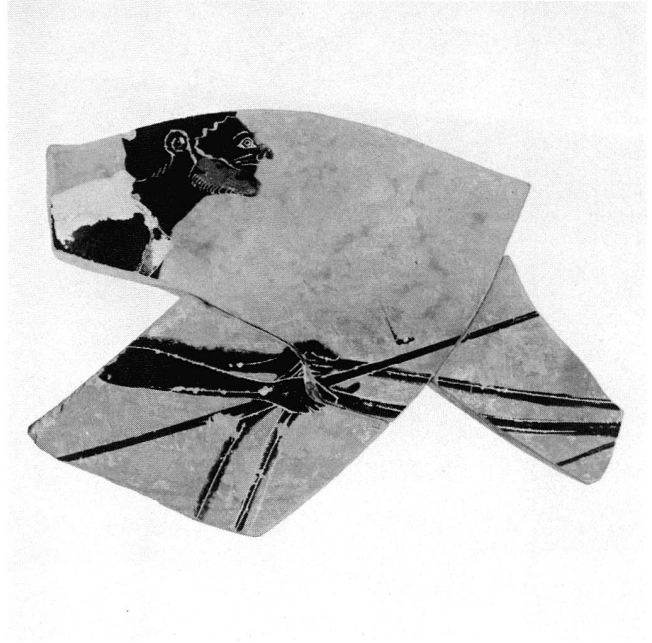
2



3



1



2



3