

Objekttyp: **FrontMatter**

Zeitschrift: **Schweizer Hebamme : offizielle Zeitschrift des Schweizerischen Hebammenverbandes = Sage-femme suisse : journal officiel de l'Association suisse des sages-femmes = Levatrice svizzera : giornale ufficiale dell'Associazione svizzera delle levatrici**

Band (Jahr): **97 (1999)**

Heft 4

PDF erstellt am: **12.07.2024**

Nutzungsbedingungen

Die ETH-Bibliothek ist Anbieterin der digitalisierten Zeitschriften. Sie besitzt keine Urheberrechte an den Inhalten der Zeitschriften. Die Rechte liegen in der Regel bei den Herausgebern. Die auf der Plattform e-periodica veröffentlichten Dokumente stehen für nicht-kommerzielle Zwecke in Lehre und Forschung sowie für die private Nutzung frei zur Verfügung. Einzelne Dateien oder Ausdrucke aus diesem Angebot können zusammen mit diesen Nutzungsbedingungen und den korrekten Herkunftsbezeichnungen weitergegeben werden. Das Veröffentlichen von Bildern in Print- und Online-Publikationen ist nur mit vorheriger Genehmigung der Rechteinhaber erlaubt. Die systematische Speicherung von Teilen des elektronischen Angebots auf anderen Servern bedarf ebenfalls des schriftlichen Einverständnisses der Rechteinhaber.

Haftungsausschluss

Alle Angaben erfolgen ohne Gewähr für Vollständigkeit oder Richtigkeit. Es wird keine Haftung übernommen für Schäden durch die Verwendung von Informationen aus diesem Online-Angebot oder durch das Fehlen von Informationen. Dies gilt auch für Inhalte Dritter, die über dieses Angebot zugänglich sind.

4/99

Schweizer

Hebamme

Sage-femme

Levatrice

suisse

svizzera

Normalgeburt

Un accouchement
normal...
qu'est-ce que
c'est?

Kathrin Murri



**BiliCheck™, das erste nicht-invasive Bilirubin-Analysegerät.
Präzises Ergebnis bei Neugeborenen jeder Hautfarbe und jeden Alters.**



- keine Blutabnahme
- schmerzfrei für das Neugeborene
- sofortige, präzise Bilirubinmesswerte ($\mu\text{mol/l}$ oder mg/dl)
- einfach zu bedienen



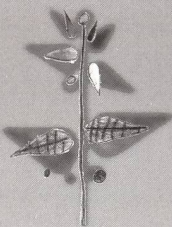
NEU! Das innovative BiliCheck™, ein nicht-invasives Bilirubin-Analysegerät, misst das Gesamt-Serumbilirubin bei Neugeborenen ohne Blutprobe - ungeachtet der Hautfarbe, des Gestationsalters oder des postnatalen Alters.

Halten Sie einfach die Spitze des Hand-Instruments an die Stirn des Säuglings, und BiliCheck™ misst das Bilirubin und zeigt binnen Sekunden das Ergebnis an! Der Vorgang ist schmerzlos, schneller und günstiger als Blutproben und klinische Auswertungen. Ausserdem hat das BiliCheck™ bei Krankenhausstudien Laborpräzision bewiesen.

Sagen Sie "NEIN" zu Schmerzen, Infektionsrisiko, höheren Kosten und mit Vorurteilen behafteten Messungen. Entscheiden Sie sich noch heute für BiliCheck™!

medela®

Medela AG
Lättichstrasse 4
6341 Baar
Tel: 041 769 51 34
Fax: 041 769 51 00
E-mail: info@medela.ch



Sidroga

Kindertee Programm

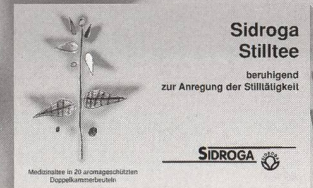
ohne Zugabe von Zucker
und Aromastoffen



Beruhigend und schlaffördernd bei nervöser Unruhe und Schlafstörungen.



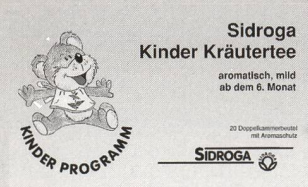
Reizmildernd und schleimlösend bei Erkältungshusten.



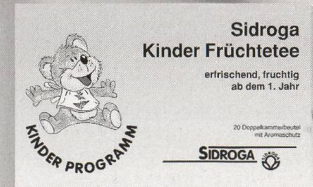
Regt die Stilltätigkeit an, ist beruhigend und entspannend.



Beruhigend und lindernd bei Blähungen.



Milde, bekömmliche Kräutermischung ohne Zucker und Aromastoffe.



Natürlich fruchtiger Durstlöcher ohne Zucker und Aromastoffe.

SIDROGA

Sidroga AG, 4800 Zofingen
www.sidroga.ch

Bitte lesen Sie die Packungsbeilage!

Erhältlich in Apotheken und Drogerien.