

Zeitschrift: Schweizer Hebamme : offizielle Zeitschrift des Schweizerischen Hebammenverbandes = Sage-femme suisse : journal officiel de l'Association suisse des sages-femmes = Levatrice svizzera : giornale ufficiale dell'Associazione svizzera delle levatrici

Band: 101 (2003)

Heft: 12

Titelseiten

Nutzungsbedingungen

Die ETH-Bibliothek ist die Anbieterin der digitalisierten Zeitschriften. Sie besitzt keine Urheberrechte an den Zeitschriften und ist nicht verantwortlich für deren Inhalte. Die Rechte liegen in der Regel bei den Herausgebern beziehungsweise den externen Rechteinhabern. [Siehe Rechtliche Hinweise.](#)

Conditions d'utilisation

L'ETH Library est le fournisseur des revues numérisées. Elle ne détient aucun droit d'auteur sur les revues et n'est pas responsable de leur contenu. En règle générale, les droits sont détenus par les éditeurs ou les détenteurs de droits externes. [Voir Informations légales.](#)

Terms of use

The ETH Library is the provider of the digitised journals. It does not own any copyrights to the journals and is not responsible for their content. The rights usually lie with the publishers or the external rights holders. [See Legal notice.](#)

Download PDF: 15.10.2024

ETH-Bibliothek Zürich, E-Periodica, <https://www.e-periodica.ch>

Schweizer

Hebamme

Sage-femme

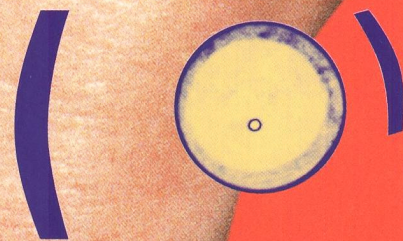
Levatrice

Spendrera

suisse

svizzera

svizra



2/2003

www.hebamme.ch

www.sage-femme.ch

Hebammen
und **Macht**

Sage-femme
et **pouvoir**

Foto: Susanna Hüfsmid

NATÜRLICH SANFT: NATÜRLICHE BAUMWOLLE.

In Zusammenarbeit mit Haut- und Kinderärzten entwickelt.

DIE ERSTEN BABYTÜCHER MIT BAUMWOLLE.

Sanfter gehts kaum. Und gründlicher schon gar nicht. Denn die neuen NIVEA Baby Soft-like Cotton Tücher verfügen über eine innovative Vliesstruktur mit weichen Mikroschwämmchen und natürlicher Baumwolle. Dadurch sind sie besonders aufnahmefähig und unvergleichlich sanft. Die milde, seifenfreie, cremige Lotion reinigt die empfindliche Babyhaut und pflegt sie zugleich.

Alles zur Pflege: www.NIVEA.ch oder 0800 80 61 11 (Mo – Fr, 9 – 12 Uhr).

