

Objekttyp: **FrontMatter**

Zeitschrift: **Hebamme.ch = Sage-femme.ch = Levatrice.ch = Spendrera.ch**

Band (Jahr): **111 (2013)**

Heft 7-8

PDF erstellt am: **10.07.2024**

Nutzungsbedingungen

Die ETH-Bibliothek ist Anbieterin der digitalisierten Zeitschriften. Sie besitzt keine Urheberrechte an den Inhalten der Zeitschriften. Die Rechte liegen in der Regel bei den Herausgebern.

Die auf der Plattform e-periodica veröffentlichten Dokumente stehen für nicht-kommerzielle Zwecke in Lehre und Forschung sowie für die private Nutzung frei zur Verfügung. Einzelne Dateien oder Ausdrucke aus diesem Angebot können zusammen mit diesen Nutzungsbedingungen und den korrekten Herkunftsbezeichnungen weitergegeben werden.

Das Veröffentlichen von Bildern in Print- und Online-Publikationen ist nur mit vorheriger Genehmigung der Rechteinhaber erlaubt. Die systematische Speicherung von Teilen des elektronischen Angebots auf anderen Servern bedarf ebenfalls des schriftlichen Einverständnisses der Rechteinhaber.

Haftungsausschluss

Alle Angaben erfolgen ohne Gewähr für Vollständigkeit oder Richtigkeit. Es wird keine Haftung übernommen für Schäden durch die Verwendung von Informationen aus diesem Online-Angebot oder durch das Fehlen von Informationen. Dies gilt auch für Inhalte Dritter, die über dieses Angebot zugänglich sind.



Hebamme.ch
Sage-femme.ch
Levatrice.ch
Spendrera.ch

7/8 2013

Congrès FSSF 2013, Thoune
SHV-Kongress 2013, Thun

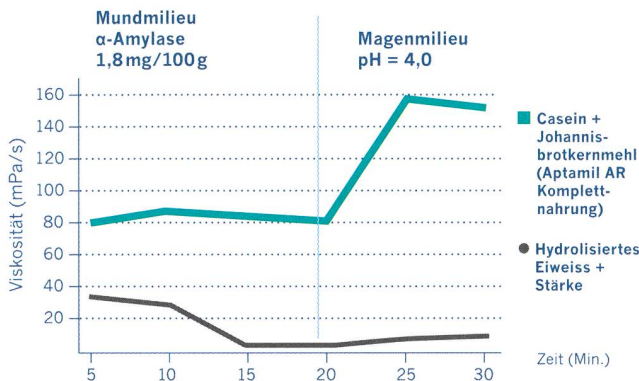
milupa

Aptamil

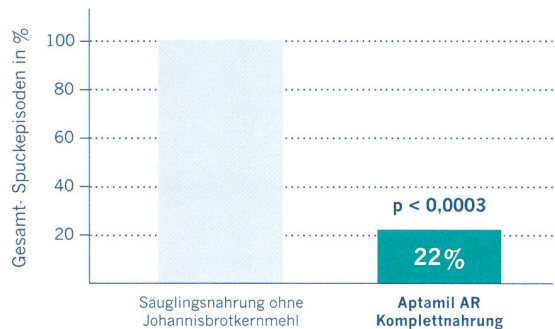
Fast zwei Drittel aller Kinder leiden in den ersten Lebensmonaten unter Refluxbeschwerden¹

Johannisbrotkernmehl: Bewiesene Wirksamkeit beim Spucken

Deutlich gesteigerte Viskosität, auch im sauren Magen²



Signifikante Reduktion von Spuckepisoden³



Aptamil AR bietet ein komplettes Sortiment von Anti-Reflux-Produkten, das den Bedürfnissen aller termingeborenen Säuglingen gerecht wird



NEU

Aptamil AR Komplett-nahrung

Aptamil AR Andickungsmittel

Pulver, zu vermischen mit der gewohnten Milch des Babys: Muttermilch, Säuglingsmilch oder Spezialnahrung (z.B. HA-Milch)



Ab Geburt



Nach 6 Monaten



Ab Geburt

Aptamil, inspiriert vom Modell der Muttermilch - garantiert durch Wissenschaft.

Wichtiger Hinweis: Stillen ist ideal für das Kind. Die WHO empfiehlt ausschliessliches Stillen während 6 Monaten.

Verwendung nur unter medizinischer Aufsicht. Aptamil AR Andickungsmittel ist nicht zur ausschliesslichen Ernährung von Säuglingen geeignet. Aptamil AR ist nicht für Frühgeborene oder Säuglinge mit geringem Geburtsgewicht (< 1,8 kg) geeignet. Verwenden Sie Aptamil AR Andickungsmittel nicht mit einer bereits ange dickten AR-Milch oder einer Milch gegen Verdauungsprobleme.

1 AC Nielsen, HCP Tracker 2011. 2 Danone Research Data on file. 3 Wenzl TG et al. Pediatrics. 2003; 111 : e355-9.